

## Информация об инвестиционной площадке № 1

Наименование инвестиционной площадки	Инвестиционная площадка Алатырского района
Местонахождение инвестиционной площадки (муниципальный район, городской округ)	Чувашская Республика, Алатырский район, п. Иваново-Ленино, ул. Гагарина, 1а
Тип инвестиционной площадки	свободные земли

### Основные сведения об инвестиционной площадке

Контактное лицо (должность, Ф.И.О.)	Казаков Сергей Леонидович - главный специалист-эксперт отдела по сельскому хозяйству, экономике, экологии, имущественных и земельных отношений администрации Алатырского района
Телефон (код города), e-mail контактного лица	Тел. (83531) 2-47-42
Адрес места расположения инвестиционной площадки	Чувашская Республика, Алатырский район, п. Иваново-Ленино, ул. Гагарина, 1а
Вид права на здания, строения, сооружения (собственность, аренда, др.)	–
Вид права на земельный участок (собственность, аренда, др.)	Муниципальная собственность Алатырского района
Кадастровый номер земельного участка	21:06:260304:77
Площадь земельного участка, га	1,16
Возможность расширения (да, нет)	Нет
Близлежащие производственные объекты (промышленные, сельскохозяйственные, иные) и расстояние до них, км	
Расстояние до ближайших жилых домов, км	
Наличие ограждений (есть, нет)	Нет

### Удаленность (км) участка от:

г. Чебоксары	200 км
близлежащего центра другого субъекта Российской Федерации	124 км, г. Ульяновск
центра муниципального района (городского округа), в котором находится инвестиционная площадка (название)	18 км
близлежащего города (название)	На территории г. Алатырь
Автомагистрали	18 км
железной дороги (название станции)	18 км, ст. Алатырь
аэропорта (название)	200 км, г. Чебоксары

Основные параметры зданий, строений и сооружений,  
расположенных на инвестиционной площадке

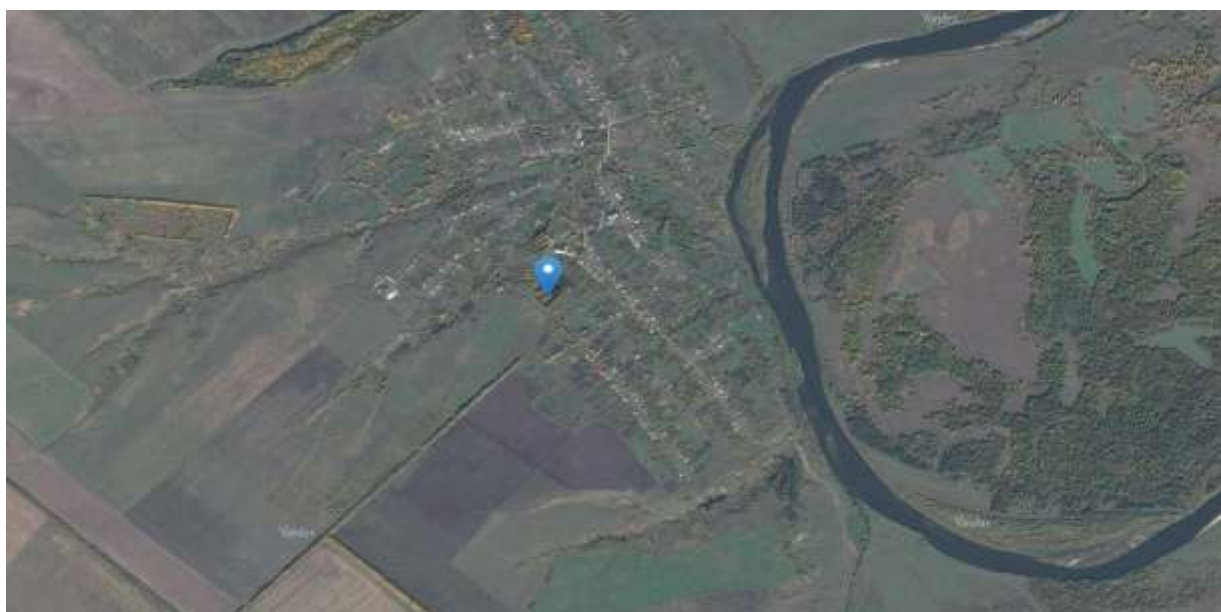
Наименование здания, сооружения	Площадь	Этажность	Высота этажа	Строительный материал конструкций	Состояние, степень износа, %	Возможность расширения
–	–	–	–	–	–	–

Собственные транспортные коммуникации

Тип коммуникаций	Наличие (есть, нет)
Автодорога	Нет
Железнодорожная ветка	Нет
Почта/телекоммуникации	Нет

Характеристика инфраструктуры

Вид инфраструктуры	Единица измерения	Мощность	Описание (если нет, то на каком расстоянии находится ближайшая сеть)
Газ	куб. м/ч	-	0,1 км
Отопление	Гкал/ч	-	Информация отсутствует
Пар	бар	-	Информация отсутствует
Электроэнергия	кВт	-	0,1 км
Водоснабжение	куб. м/год	-	0,1 км
Канализация	куб. м/год	-	0,1 км
Очистные сооружения	куб. м/год	-	Информация отсутствует



## Информация об инвестиционной площадке № 2

Наименование инвестиционной площадки	Инвестиционная площадка Алатырского района
Местонахождение инвестиционной площадки (муниципальный район, городской округ)	Чувашская Республика, Алатырский район, с. Алтышево
Тип инвестиционной площадки	свободные земли

### Основные сведения об инвестиционной площадке

Контактное лицо (должность, Ф.И.О.)	Казиков Сергей Леонидович - главный специалист-эксперт отдела по сельскому хозяйству, экономике, экологии, имущественных и земельных отношений администрации Алатырского района
Телефон (код города), e-mail контактного лица	Тел. (83531) 2-47-42
Адрес места расположения инвестиционной площадки	Чувашская Республика, Алатырский район, с. Алтышево
Вид права на здания, строения, сооружения (собственность, аренда, др.)	–
Вид права на земельный участок (собственность, аренда, др.)	Частная собственность
Кадастровый номер земельного участка	21:06:170101
Площадь земельного участка, га	0,6
Возможность расширения (да, нет)	Нет
Близлежащие производственные объекты (промышленные, сельскохозяйственные, иные) и расстояние до них, км	
Расстояние до ближайших жилых домов, км	
Наличие ограждений (есть, нет)	Нет

### Удаленность (км) участка от:

г. Чебоксары	170 км
центра муниципального района (городского округа), в котором находится инвестиционная площадка (название)	22 км
Автомагистрали	1 км
железной дороги (название станции)	5 км, ст.Алатырь
аэропорта (название)	170 км

### Основные параметры зданий, строений и сооружений, расположенных на инвестиционной площадке

Наименование	Площадь	Этажность	Высота	Строительный	Состояние,	Возможность
--------------	---------	-----------	--------	--------------	------------	-------------

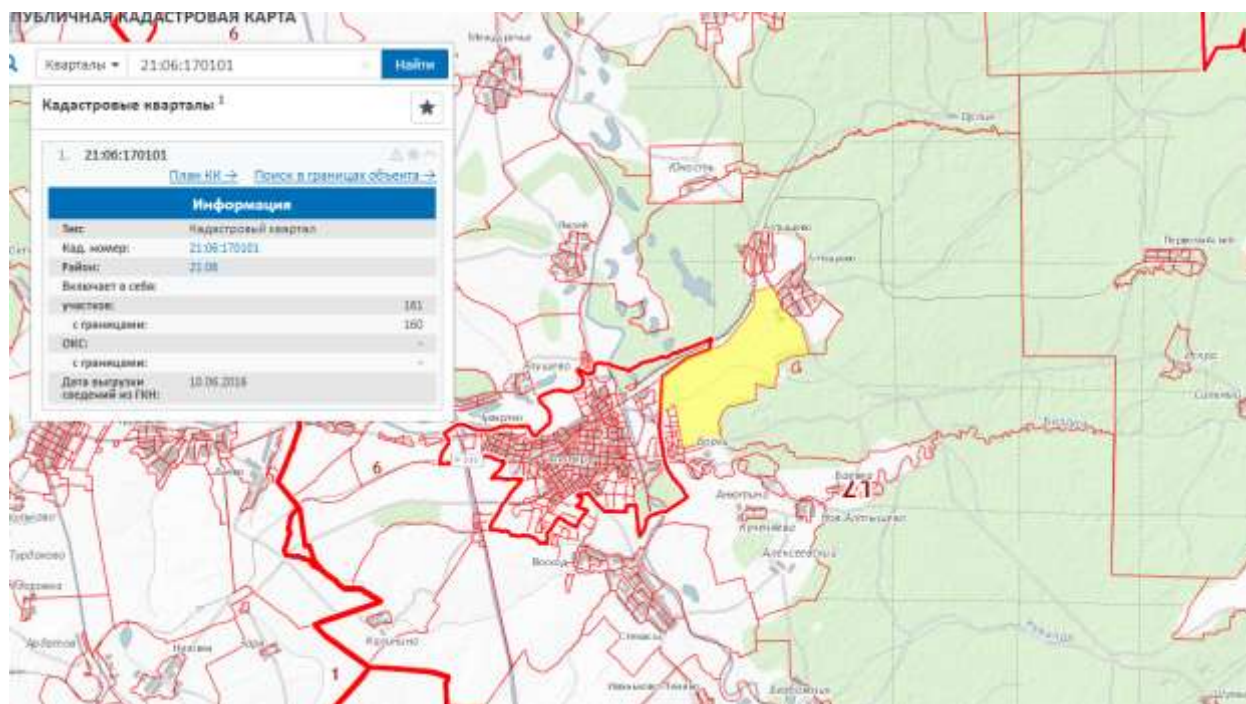
здания, сооружения			этажа	материал конструкций	степень износа, %	расширения
–	–	–	–	–	–	–

#### Собственные транспортные коммуникации

Тип коммуникаций	Наличие (есть, нет)
Автодорога	Нет
Железнодорожная ветка	Нет
Почта/телекоммуникации	Нет

#### Характеристика инфраструктуры

Вид инфраструктуры	Единица измерения	Мощность	Описание (если нет, то на каком расстоянии находится ближайшая сеть)
Газ	куб. м/ч	-	есть
Отопление	Гкал/ч	-	Информация отсутствует
Пар	бар	-	Информация отсутствует
Электроэнергия	кВт	-	есть
Водоснабжение	куб. м/год	-	есть
Канализация	куб. м/год	-	Информация отсутствует
Очистные сооружения	куб. м/год	-	Информация отсутствует



### Информация об инвестиционной площадке № 3

Наименование инвестиционной площадки	Инвестиционная площадка Алатырского района
Местонахождение инвестиционной площадки (муниципальный район, городской округ)	Чувашская Республика, Алатырский район, с. Кувакино
Тип инвестиционной площадки	свободные земли

#### Основные сведения об инвестиционной площадке

Контактное лицо (должность, Ф.И.О.)	Казаков Сергей Леонидович - главный специалист-эксперт отдела по сельскому хозяйству, экономике, экологии, имущественных и земельных отношений администрации Алатырского района
Телефон (код города), e-mail контактного лица	Тел. (83531) 2-47-42
Адрес места расположения инвестиционной площадки	Чувашская Республика, Алатырский район, с. Кувакино
Вид права на здания, строения, сооружения (собственность, аренда, др.)	–
Вид права на земельный участок (собственность, аренда, др.)	Частная собственность
Кадастровый номер земельного участка	21:06:170101
Площадь земельного участка, га	7
Возможность расширения (да, нет)	Нет
Близлежащие производственные объекты (промышленные, сельскохозяйственные, иные) и расстояние до них, км	
Расстояние до ближайших жилых домов, км	
Наличие ограждений (есть, нет)	Нет

#### Удаленность (км) участка от:

г. Чебоксары	170 км
центра муниципального района (городского округа), в котором находится инвестиционная площадка (название)	18 км
Автомагистрали	2 км
железной дороги (название станции)	18 км, ст.Алатырь
аэропорта (название)	170 км

#### Основные параметры зданий, строений и сооружений, расположенных на инвестиционной площадке

Наименование	Площадь	Этажность	Высота	Строительный	Состояние,	Возможность
--------------	---------	-----------	--------	--------------	------------	-------------

здания, сооружения			этажа	материал конструкций	степень износа, %	расширения
–	–	–	–	–	–	–

Собственные транспортные коммуникации

Тип коммуникаций	Наличие (есть, нет)
Автодорога	Нет
Железнодорожная ветка	Нет
Почта/телекоммуникации	Нет

Характеристика инфраструктуры

Вид инфраструктуры	Единица измерения	Мощность	Описание (если нет, то на каком расстоянии находится ближайшая сеть)
Газ	куб. м/ч	-	есть
Отопление	Гкал/ч	-	Информация отсутствует
Пар	бар	-	Информация отсутствует
Электроэнергия	кВт	-	есть
Водоснабжение	куб. м/год	-	есть
Канализация	куб. м/год	-	Информация отсутствует
Очистные сооружения	куб. м/год	-	Информация отсутствует

## Информация об инвестиционной площадке № 4

Наименование инвестиционной площадки	Инвестиционная площадка Алатырского района
Местонахождение инвестиционной площадки (муниципальный район, городской округ)	Чувашская Республика, Алатырский район, с. Миренки
Тип инвестиционной площадки	свободные земли

### Основные сведения об инвестиционной площадке

Контактное лицо (должность, Ф.И.О.)	Казаков Сергей Леонидович - главный специалист-эксперт отдела по сельскому хозяйству, экономике, экологии, имущественных и земельных отношений администрации Алатырского района
Телефон (код города), e-mail контактного лица	Тел. (83531) 2-47-42
Адрес места расположения инвестиционной площадки	Чувашская Республика, Алатырский район, с. Миренки
Вид права на здания, строения, сооружения (собственность, аренда, др.)	–
Вид права на земельный участок (собственность, аренда, др.)	Частная собственность
Кадастровый номер земельного участка	21:06:130101:130
Площадь земельного участка, га	15,47
Возможность расширения (да, нет)	Нет
Близлежащие производственные объекты (промышленные, сельскохозяйственные, иные) и расстояние до них, км	
Расстояние до ближайших жилых домов, км	
Наличие ограждений (есть, нет)	Нет

### Удаленность (км) участка от:

г. Чебоксары	200 км
центра муниципального района (городского округа), в котором находится инвестиционная площадка (название)	14 км
Автомагистрали	7 км
железной дороги (название станции)	14 км, ст.Алатырь
аэропорта (название)	200 км

### Основные параметры зданий, строений и сооружений, расположенных на инвестиционной площадке

Наименование здания,	Площадь	Этажность	Высота этажа	Строительный материал	Состояние, степень износа,	Возможность расширения
----------------------	---------	-----------	--------------	-----------------------	----------------------------	------------------------

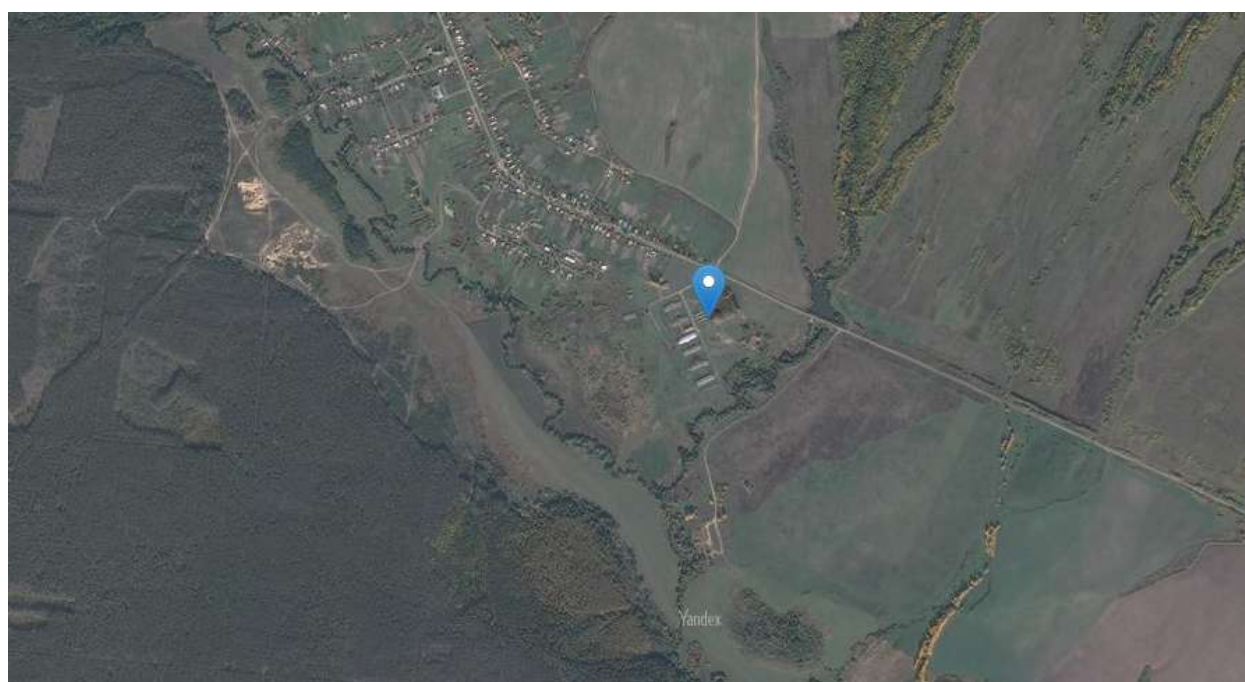
сооружения				конструкций	%	
–	–	–	–	–	–	–

Собственные транспортные коммуникации

Тип коммуникаций	Наличие (есть, нет)
Автодорога	Нет
Железнодорожная ветка	Нет
Почта/телекоммуникации	Нет

Характеристика инфраструктуры

Вид инфраструктуры	Единица измерения	Мощность	Описание (если нет, то на каком расстоянии находится ближайшая сеть)
Газ	куб. м/ч	-	есть
Отопление	Гкал/ч	-	Информация отсутствует
Пар	бар	-	Информация отсутствует
Электроэнергия	кВт	-	есть
Водоснабжение	куб. м/год	-	есть
Канализация	куб. м/год	-	Информация отсутствует
Очистные сооружения	куб. м/год	-	Информация отсутствует





## Информация об инвестиционной площадке № 5

Наименование инвестиционной площадки	Инвестиционная площадка Алатырского района
Местонахождение инвестиционной площадки (муниципальный район, городской округ)	Чувашская Республика, Алатырский район, п. Алтышево
Тип инвестиционной площадки	свободные земли

### Основные сведения об инвестиционной площадке

Контактное лицо (должность, Ф.И.О.)	Казиков Сергей Леонидович - главный специалист-эксперт отдела по сельскому хозяйству, экономике, экологии, имущественных и земельных отношений администрации Алатырского района
Телефон (код города), e-mail контактного лица	Тел. (83531) 2-47-42
Адрес места расположения инвестиционной площадки	Чувашская Республика, Алатырский район, п. Алтышево
Вид права на здания, строения, сооружения (собственность, аренда, др.)	–
Вид права на земельный участок (собственность, аренда, др.)	Из земель, государственная собственность на которые не разграничена
Кадастровый номер земельного участка	21:06:170301
Площадь земельного участка, га	67,8
Возможность расширения (да, нет)	Нет
Близлежащие производственные объекты (промышленные, сельскохозяйственные, иные) и расстояние до них, км	
Расстояние до ближайших жилых домов, км	
Наличие ограждений (есть, нет)	Нет

### Удаленность (км) участка от:

г. Чебоксары	190 км
центра муниципального района (городского округа), в котором находится инвестиционная площадка (название)	25 км
Автомагистрали	1 км
железной дороги (название станции)	1 км, ст.Алатырь
аэропорта (название)	190 км

### Основные параметры зданий, строений и сооружений, расположенных на инвестиционной площадке

Наименование	Площадь	Этажность	Высота	Строительный	Состояние,	Возможность
--------------	---------	-----------	--------	--------------	------------	-------------

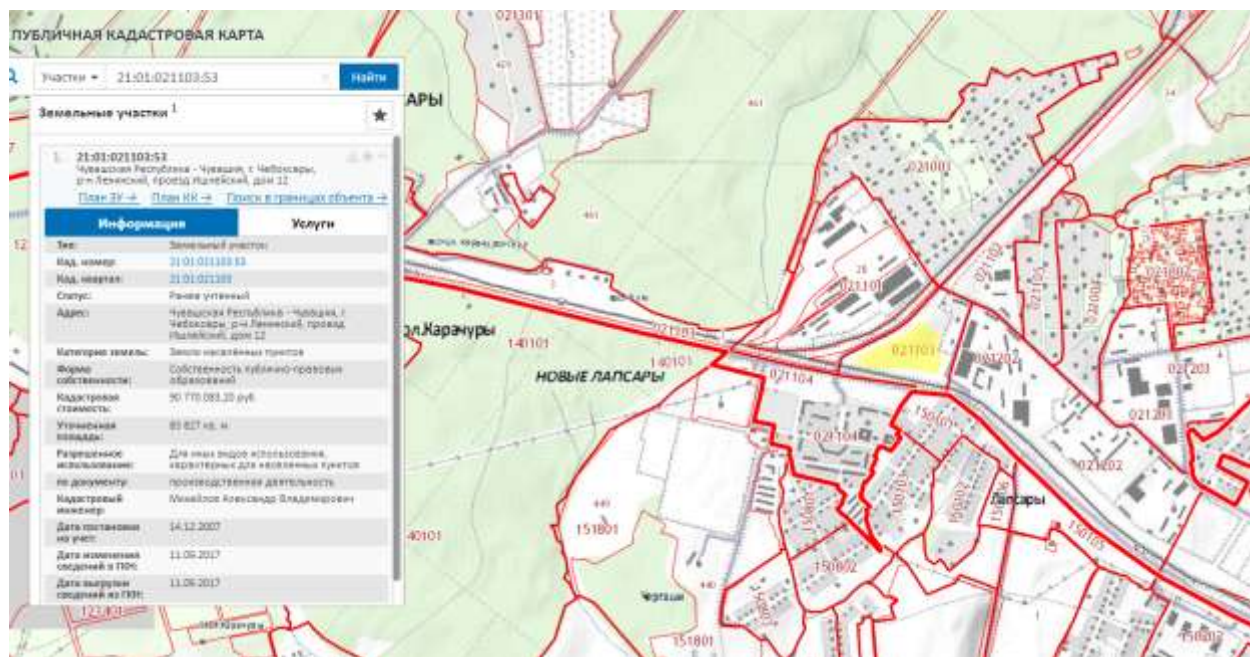
здания, сооружения			этажа	материал конструкций	степень износа, %	расширения
–	–	–	–	–	–	–

#### Собственные транспортные коммуникации

Тип коммуникаций	Наличие (есть, нет)
Автодорога	Нет
Железнодорожная ветка	Нет
Почта/телекоммуникации	Нет

#### Характеристика инфраструктуры

Вид инфраструктуры	Единица измерения	Мощность	Описание (если нет, то на каком расстоянии находится ближайшая сеть)
Газ	куб. м/ч	-	Информация отсутствует
Отопление	Гкал/ч	-	Информация отсутствует
Пар	бар	-	Информация отсутствует
Электроэнергия	кВт	-	Информация отсутствует
Водоснабжение	куб. м/год	-	Информация отсутствует
Канализация	куб. м/год	-	Информация отсутствует
Очистные сооружения	куб. м/год	-	Информация отсутствует



## Информация об инвестиционной площадке № 6

Наименование инвестиционной площадки	Инвестиционная площадка Алатырского района
Местонахождение инвестиционной площадки (муниципальный район, городской округ)	Чувашская Республика, Алатырский район, п. Алтышево
Тип инвестиционной площадки	свободные земли

### Основные сведения об инвестиционной площадке

Контактное лицо (должность, Ф.И.О.)	Казаков Сергей Леонидович - главный специалист-эксперт отдела по сельскому хозяйству, экономике, экологии, имущественных и земельных отношений администрации Алатырского района
Телефон (код города), e-mail контактного лица	Тел. (83531) 2-47-42
Адрес места расположения инвестиционной площадки	Чувашская Республика, Алатырский район, п. Алтышево
Вид права на здания, строения, сооружения (собственность, аренда, др.)	–
Вид права на земельный участок (собственность, аренда, др.)	Из земель, государственная собственность на которые не разграничена
Кадастровый номер земельного участка	21:06:130101
Площадь земельного участка, га	26,44
Возможность расширения (да, нет)	Нет
Близлежащие производственные объекты (промышленные, сельскохозяйственные, иные) и расстояние до них, км	
Расстояние до ближайших жилых домов, км	
Наличие ограждений (есть, нет)	Нет

### Удаленность (км) участка от:

г. Чебоксары	200 км
центра муниципального района (городского округа), в котором находится инвестиционная площадка (название)	14 км
Автомагистрали	7 км
железной дороги (название станции)	14 км, ст.Алатырь
аэропорта (название)	200 км

### Основные параметры зданий, строений и сооружений, расположенных на инвестиционной площадке

Наименование	Площадь	Этажность	Высота	Строительный	Состояние,	Возможность
--------------	---------	-----------	--------	--------------	------------	-------------

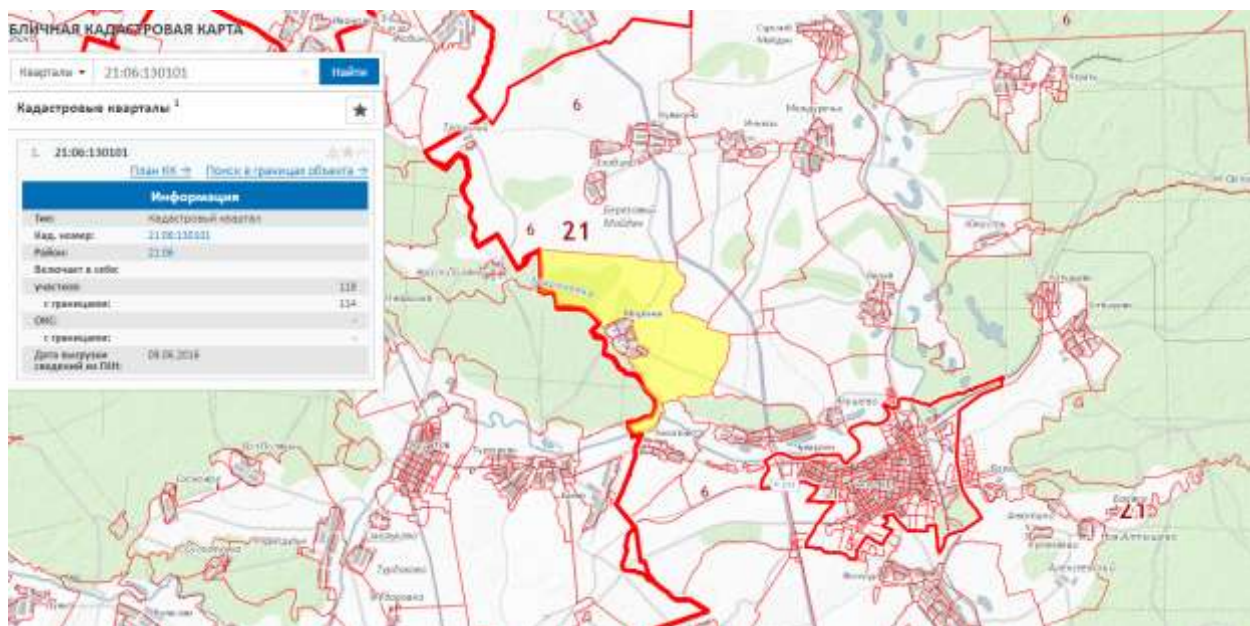
здания, сооружения			этажа	материал конструкций	степень износа, %	расширения
–	–	–	–	–	–	–

#### Собственные транспортные коммуникации

Тип коммуникаций	Наличие (есть, нет)
Автодорога	Нет
Железнодорожная ветка	Нет
Почта/телекоммуникации	Нет

#### Характеристика инфраструктуры

Вид инфраструктуры	Единица измерения	Мощность	Описание (если нет, то на каком расстоянии находится ближайшая сеть)
Газ	куб. м/ч	-	Информация отсутствует
Отопление	Гкал/ч	-	Информация отсутствует
Пар	бар	-	Информация отсутствует
Электроэнергия	кВт	-	Информация отсутствует
Водоснабжение	куб. м/год	-	Информация отсутствует
Канализация	куб. м/год	-	Информация отсутствует
Очистные сооружения	куб. м/год	-	Информация отсутствует



## Информация об инвестиционной площадке № 7

Наименование инвестиционной площадки	Инвестиционная площадка Алатырского района
Местонахождение инвестиционной площадки (муниципальный район, городской округ)	Чувашская Республика, Алатырский район, п. Восход
Тип инвестиционной площадки	свободные земли

### Основные сведения об инвестиционной площадке

Контактное лицо (должность, Ф.И.О.)	Казаков Сергей Леонидович - главный специалист-эксперт отдела по сельскому хозяйству, экономике, экологии, имущественных и земельных отношений администрации Алатырского района
Телефон (код города), e-mail контактного лица	Тел. (83531) 2-47-42
Адрес места расположения инвестиционной площадки	Чувашская Республика, Алатырский район, п. Восход
Вид права на здания, строения, сооружения (собственность, аренда, др.)	–
Вид права на земельный участок (собственность, аренда, др.)	Муниципальная собственность
Кадастровый номер земельного участка	21:06:240301:58
Площадь земельного участка, га	5,905
Возможность расширения (да, нет)	Нет
Близлежащие производственные объекты (промышленные, сельскохозяйственные, иные) и расстояние до них, км	
Расстояние до ближайших жилых домов, км	
Наличие ограждений (есть, нет)	Нет

### Удаленность (км) участка от:

г. Чебоксары	190 км
центра муниципального района (городского округа), в котором находится инвестиционная площадка (название)	6 км
Автомагистрали	10 км
железной дороги (название станции)	6 км, ст.Алатырь
аэропорта (название)	190 км

### Основные параметры зданий, строений и сооружений, расположенных на инвестиционной площадке

Наименование	Площадь	Этажность	Высота	Строительный	Состояние,	Возможность
--------------	---------	-----------	--------	--------------	------------	-------------

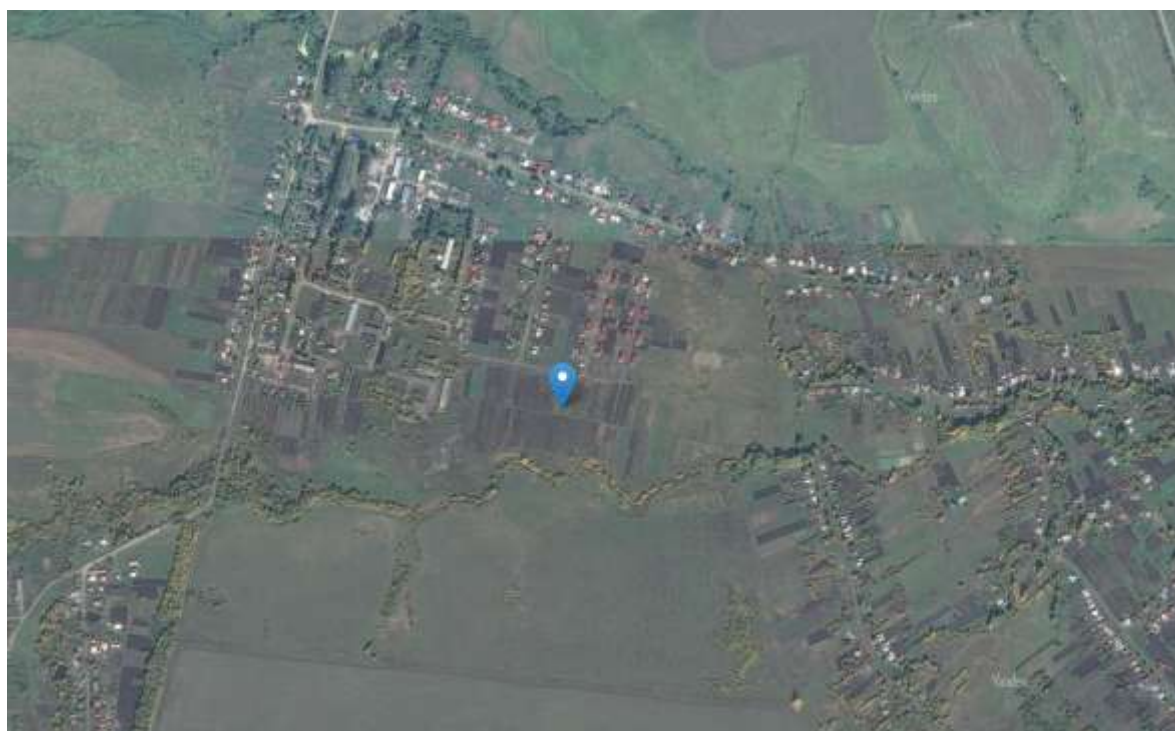
здания, сооружения			этажа	материал конструкций	степень износа, %	расширения
–	–	–	–	–	–	–

#### Собственные транспортные коммуникации

Тип коммуникаций	Наличие (есть, нет)
Автодорога	Нет
Железнодорожная ветка	Нет
Почта/телекоммуникации	Нет

#### Характеристика инфраструктуры

Вид инфраструктуры	Единица измерения	Мощность	Описание (если нет, то на каком расстоянии находится ближайшая сеть)
Газ	куб. м/ч	-	Информация отсутствует
Отопление	Гкал/ч	-	Информация отсутствует
Пар	бар	-	Информация отсутствует
Электроэнергия	кВт	-	Информация отсутствует
Водоснабжение	куб. м/год	-	Информация отсутствует
Канализация	куб. м/год	-	Информация отсутствует
Очистные сооружения	куб. м/год	-	Информация отсутствует



## Информация об инвестиционной площадке № 8

Наименование инвестиционной площадки	Инвестиционная площадка Алатырского района
Местонахождение инвестиционной площадки (муниципальный район, городской округ)	Чувашская Республика, Алатырский район, с. Миренки
Тип инвестиционной площадки	свободные земли

### Основные сведения об инвестиционной площадке

Контактное лицо (должность, Ф.И.О.)	Казиков Сергей Леонидович - главный специалист-эксперт отдела по сельскому хозяйству, экономике, экологии, имущественных и земельных отношений администрации Алатырского района
Телефон (код города), e-mail контактного лица	Тел. (83531) 2-47-42
Адрес места расположения инвестиционной площадки	Чувашская Республика, Алатырский район, с. Миренки
Вид права на здания, строения, сооружения (собственность, аренда, др.)	–
Вид права на земельный участок (собственность, аренда, др.)	Из земель, государственная собственность на которые не разграничена
Кадастровый номер земельного участка	21:06:130101:132
Площадь земельного участка, га	27,245
Возможность расширения (да, нет)	Нет
Близлежащие производственные объекты (промышленные, сельскохозяйственные, иные) и расстояние до них, км	Жилые дома 0,4 км
Расстояние до ближайших жилых домов, км	0,4 км
Наличие ограждений (есть, нет)	Нет

### Удаленность (км) участка от:

г. Чебоксары	198 км
центра муниципального района (городского округа), в котором находится инвестиционная площадка (название)	14 км, г.Алатырь
Автомагистрали	7 км
железной дороги (название станции)	14 км, ст.Алатырь
аэропорта (название)	198 км

### Основные параметры зданий, строений и сооружений, расположенных на инвестиционной площадке

Наименование здания,	Площадь	Этажность	Высота этажа	Строительный материал	Состояние, степень износа,	Возможность расширения
----------------------	---------	-----------	--------------	-----------------------	----------------------------	------------------------

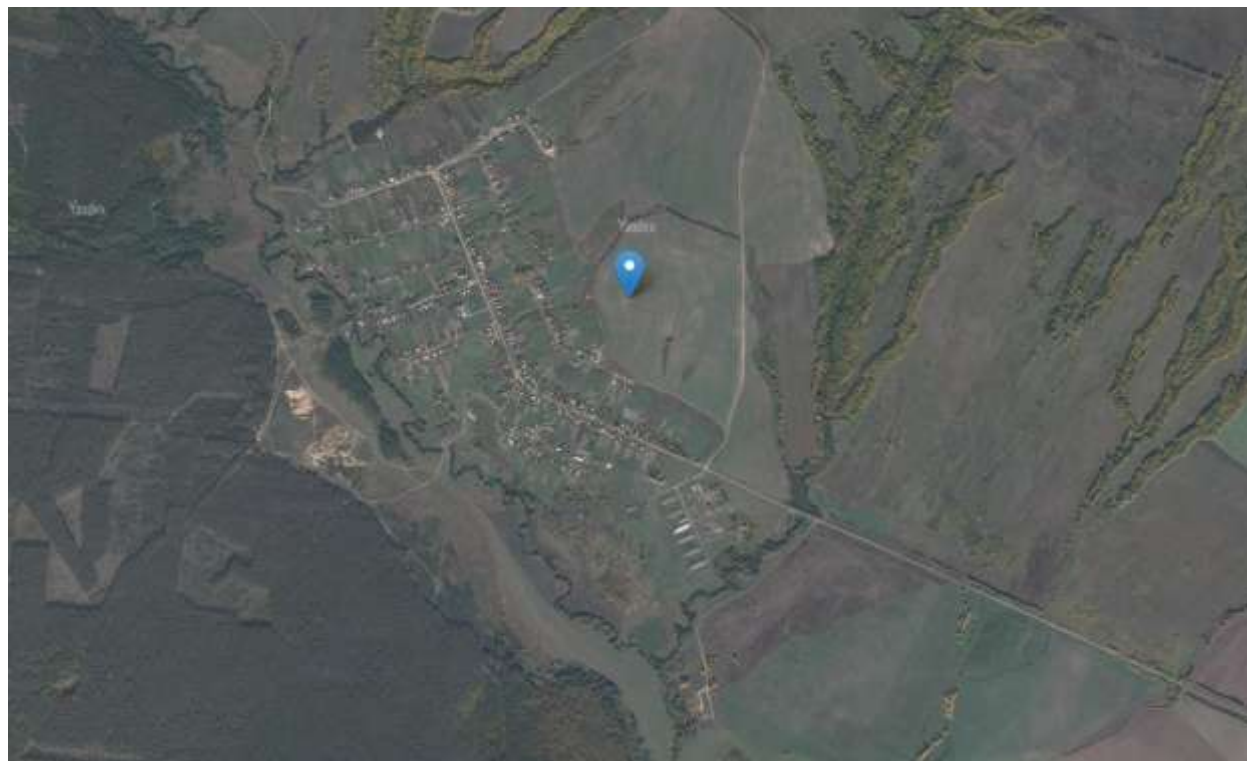
сооружения				конструкций	%	
–	–	–	–	–	–	–

Собственные транспортные коммуникации

Тип коммуникаций	Наличие (есть, нет)
Автомоби́льный доро́га	Нет
Железнодорожная ветка	Нет
Почта/телекоммуникации	Нет

Характеристика инфраструктуры

Вид инфраструктуры	Единица измерения	Мощность	Описание (если нет, то на каком расстоянии находится ближайшая сеть)
Газ	куб. м/ч	-	есть
Отопление	Гкал/ч	-	Информация отсутствует
Пар	бар	-	Информация отсутствует
Электроэнергия	кВт	-	есть
Водоснабжение	куб. м/год	-	есть
Канализация	куб. м/год	-	Информация отсутствует
Очистные сооружения	куб. м/год	-	Информация отсутствует





## Информация об инвестиционной площадке № 9

Наименование инвестиционной площадки	Инвестиционная площадка Алатырского района
Местонахождение инвестиционной площадки (муниципальный район, городской округ)	Чувашская Республика, Алатырский район, п. Первомайский, ул. Ленина, 19
Тип инвестиционной площадки	свободные земли

### Основные сведения об инвестиционной площадке

Контактное лицо (должность, Ф.И.О.)	Казиков Сергей Леонидович - главный специалист-эксперт отдела по сельскому хозяйству, экономике, экологии, имущественных и земельных отношений администрации Алатырского района
Телефон (код города), e-mail контактного лица	Тел. (83531) 2-47-42
Адрес места расположения инвестиционной площадки	Чувашская Республика, Алатырский район, п. Первомайский, ул. Ленина, 19
Вид права на здания, строения, сооружения (собственность, аренда, др.)	–
Вид права на земельный участок (собственность, аренда, др.)	Республиканская собственность
Кадастровый номер земельного участка	21:06:110208:9
Площадь земельного участка, га	9,581
Возможность расширения (да, нет)	Нет
Близлежащие производственные объекты (промышленные, сельскохозяйственные, иные) и расстояние до них, км	
Расстояние до ближайших жилых домов, км	
Наличие ограждений (есть, нет)	Нет

### Удаленность (км) участка от:

г. Чебоксары	170 км
центра муниципального района (городского округа), в котором находится инвестиционная площадка (название)	22 км, г.Алатырь
Автомобильной магистрали	1 км
железнодорожной (название станции)	22 км, ст.Алатырь
аэропорта (название)	170 км

### Основные параметры зданий, строений и сооружений, расположенных на инвестиционной площадке

Наименование здания, сооружения	Площадь	Этажность	Высота этажа	Строительный материал конструкций	Состояние, степень износа, %	Возможность расширения

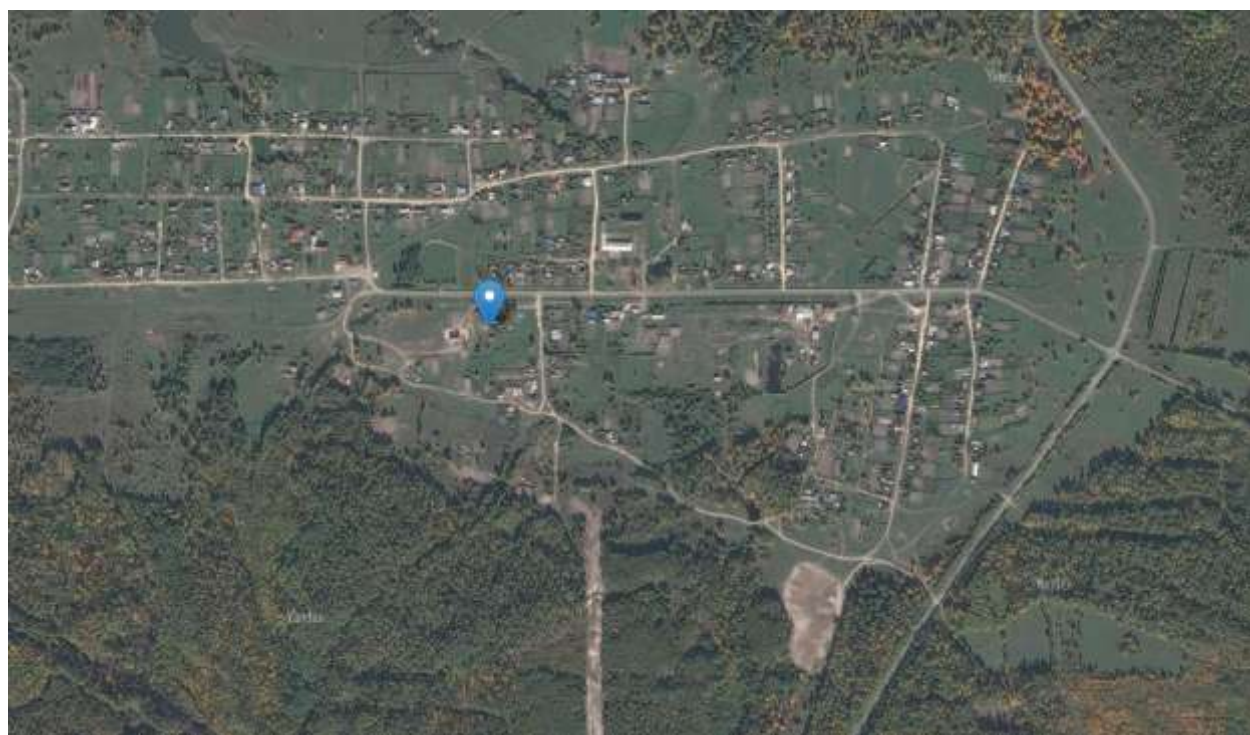
-	-	-	-	-	-	-
---	---	---	---	---	---	---

Собственные транспортные коммуникации

Тип коммуникаций	Наличие (есть, нет)
Автодорога	Нет
Железнодорожная ветка	Нет
Почта/телекоммуникации	Нет

Характеристика инфраструктуры

Вид инфраструктуры	Единица измерения	Мощность	Описание (если нет, то на каком расстоянии находится ближайшая сеть)
Газ	куб. м/ч	-	есть
Отопление	Гкал/ч	-	Информация отсутствует
Пар	бар	-	Информация отсутствует
Электроэнергия	кВт	-	есть
Водоснабжение	куб. м/год	-	есть
Канализация	куб. м/год	-	Информация отсутствует
Очистные сооружения	куб. м/год	-	Информация отсутствует



## Информация об инвестиционной площадке № 10

Наименование инвестиционной площадки	Инвестиционная площадка Алатырского района
Местонахождение инвестиционной площадки (муниципальный район, городской округ)	Чувашская Республика, Алатырский район, с. Кувакино
Тип инвестиционной площадки	свободные земли

### Основные сведения об инвестиционной площадке

Контактное лицо (должность, Ф.И.О.)	Казаков Сергей Леонидович - главный специалист-эксперт отдела по сельскому хозяйству, экономике, экологии, имущественных и земельных отношений администрации Алатырского района
Телефон (код города), e-mail контактного лица	Тел. (83531) 2-47-42
Адрес места расположения инвестиционной площадки	Чувашская Республика, Алатырский район, с. Кувакино
Вид права на здания, строения, сооружения (собственность, аренда, др.)	–
Вид права на земельный участок (собственность, аренда, др.)	Из земель, государственная собственность на которые не разграничена
Кадастровый номер земельного участка	21:06:070406
Площадь земельного участка, га	1,5
Возможность расширения (да, нет)	Нет
Близлежащие производственные объекты (промышленные, сельскохозяйственные, иные) и расстояние до них, км	
Расстояние до ближайших жилых домов, км	
Наличие ограждений (есть, нет)	Нет

### Удаленность (км) участка от:

г. Чебоксары	170 км
центра муниципального района (городского округа), в котором находится инвестиционная площадка (название)	18 км, г.Алатырь
Автомагистрали	2 км
железной дороги (название станции)	18 км, ст.Алатырь
аэропорта (название)	170 км

### Основные параметры зданий, строений и сооружений, расположенных на инвестиционной площадке

Наименование здания,	Площадь	Этажность	Высота этажа	Строительный материал	Состояние, степень износа,	Возможность расширения
----------------------	---------	-----------	--------------	-----------------------	----------------------------	------------------------

