

Информация об инвестиционной площадке №1

Наименование инвестиционной площадки	Инвестиционная площадка Ибресинского района
Местонахождение инвестиционной площадки (муниципальный район, городской округ)	Чувашская Республика - Чувашия, р-н Ибресинский, с/пос Хормалинское, д. Андрюшево
Тип инвестиционной площадки	Земельный участок

Основные сведения об инвестиционной площадке

Контактное лицо (должность, Ф.И.О.)	Администрация Хормалинского сельского поселения
Телефон (код города), e-mail контактного лица	Тел. (83538) 2-70-30, Email: horma1-adm@ibresi.cap.ru
Адрес места расположения инвестиционной площадки	Чувашская Республика, Ибресинский район, д. Андрюшево
Вид права на здания, строения, сооружения (собственность, аренда, др.)	-
Вид права на земельный участок (собственность, аренда, др.)	Федеральная собственность
Кадастровый номер земельного участка	-
Площадь земельного участка, га	1,40
Возможность расширения (да, нет)	Нет
Близлежащие производственные объекты (промышленные, сельскохозяйственные, иные) и расстояние до них, км	Жилые дома 1,8 км
Расстояние до ближайших жилых домов, км	1,8 км
Наличие ограждений (есть, нет)	Нет

Удаленность (км) участка от:

г. Чебоксары	110 км
близлежащего центра другого субъекта Российской Федерации	115 км, г.Ульяновск
центра муниципального района (городского округа), в котором находится инвестиционная площадка (название)	25 км, пгт. Ибреси
близлежащего города (название)	32 км, г.Канаш
Автомагистрали	20 км, А-151
железной дороги (название станции)	38 км, ст.Буинск
аэропорта (название)	108 км, г.Чебоксары

Основные параметры зданий, строений и сооружений,
расположенных на инвестиционной площадке

Наименование здания, сооружения	Площадь	Этажность	Высота этажа	Строительный материал конструкций	Состояние, степень износа, %	Возможность расширения
Здание фермы	–	1	–	–	–	–

Собственные транспортные коммуникации

Тип коммуникаций	Наличие (есть, нет)
Автодорога	Нет
Железнодорожная ветка	Нет
Почта/телекоммуникации	Нет

Характеристика инфраструктуры

Вид инфраструктуры	Единица измерения	Мощность	Описание (если нет, то на каком расстоянии находится ближайшая сеть)
Газ	куб. м/ч	-	Имеется, на расстоянии 0,15 км
Отопление	Гкал/ч	-	Отсутствует
Пар	бар	-	Отсутствует
Электроэнергия	кВт	-	Имеется, на расстоянии 0,1 км
Водоснабжение	куб. м/год	-	Имеется, на расстоянии 0,1 км
Канализация	куб. м/год	-	Отсутствует
Очистные сооружения	куб. м/год	-	Отсутствуют



Информация об инвестиционной площадке № 2

Наименование инвестиционной площадки	Инвестиционная площадка Ибресинского района
Местонахождение инвестиционной площадки (муниципальный район, городской округ)	Чувашская Республика, Ибресинский район, п. Ибреси, ул. Леспромхозная, 10
Тип инвестиционной площадки	Земельный участок

Основные сведения об инвестиционной площадке

Контактное лицо (должность, Ф.И.О.)	Алимов Асхат Рассикович
Телефон (код города), e-mail контактного лица	Тел. 8(83538)2-10-41, 89033799656
Адрес места расположения инвестиционной площадки	Чувашская Республика, Ибресинский район, п. Ибреси, ул. Леспромхозная, 10
Вид права на здания, строения, сооружения (собственность, аренда, др.)	-
Вид права на земельный участок (собственность, аренда, др.)	Федеральная собственность
Кадастровый номер земельного участка	21:10:160125:1
Площадь земельного участка, га	0,12
Возможность расширения (да, нет)	Нет
Близлежащие производственные объекты (промышленные, сельскохозяйственные, иные) и расстояние до них, км	
Расстояние до ближайших жилых домов, км	
Наличие ограждений (есть, нет)	Нет

Удаленность (км) участка от:

г. Чебоксары	120 км
Автомагистрали	0,05 км
железной дороги (название станции)	0,03 км
аэропорта (название)	120 км, г.Чебоксары

Основные параметры зданий, строений и сооружений, расположенных на инвестиционной площадке

Наименование здания, сооружения	Площадь	Этажность	Высота этажа	Строительный материал конструкций	Состояние, степень износа, %	Возможность расширения
-	-	-	-	-	-	-

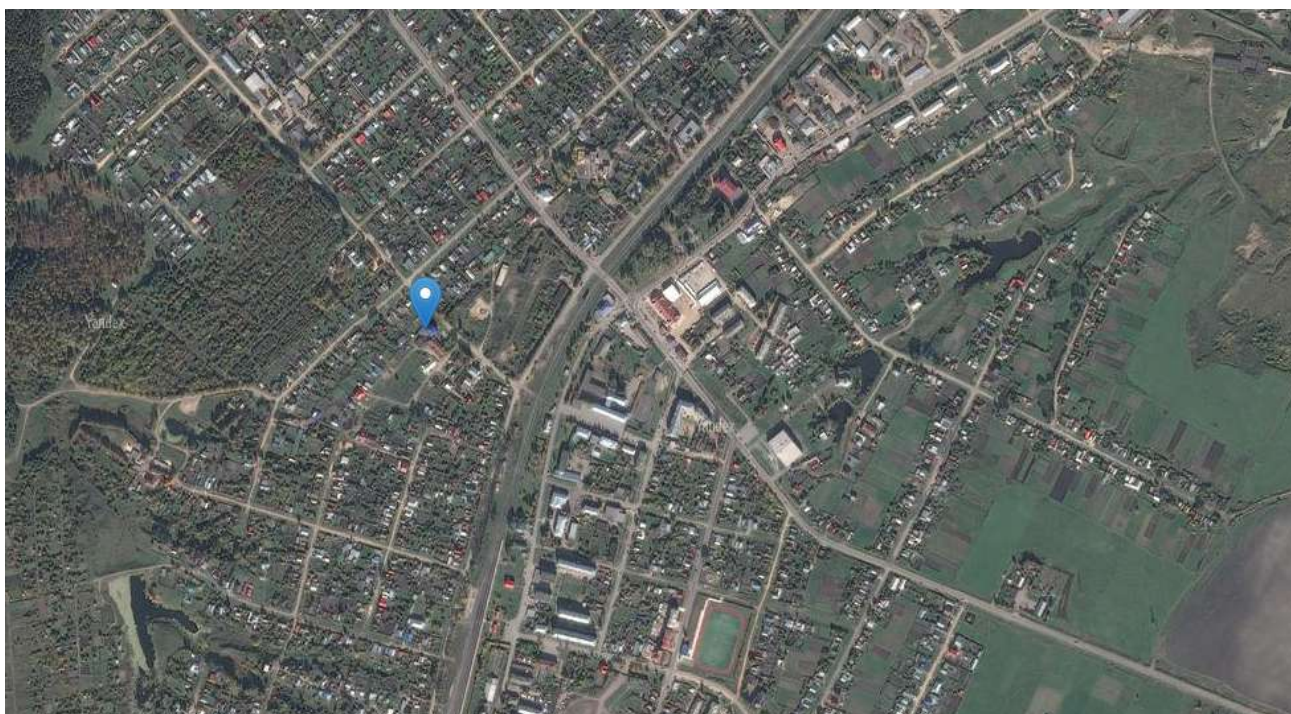
Собственные транспортные коммуникации

Тип коммуникаций	Наличие (есть, нет)
Автодорога	Нет
Железнодорожная ветка	Нет

Почта/телекоммуникации	Нет
------------------------	-----

Характеристика инфраструктуры

Вид инфраструктуры	Единица измерения	Мощность	Описание (если нет, то на каком расстоянии находится ближайшая сеть)
Газ	куб. м/ч	-	Имеется
Отопление	Гкал/ч	-	Имеется
Пар	бар	-	Отсутствует
Электроэнергия	кВт	-	Имеется
Водоснабжение	куб. м/год	-	Имеется
Канализация	куб. м/год	-	Имеется
Очистные сооружения	куб. м/год	-	Отсутствуют



Информация об инвестиционной площадке №3

Наименование инвестиционной площадки	Инвестиционная площадка Ибресинского района
Местонахождение инвестиционной площадки (муниципальный район, городской округ)	Чувашская Республика, Ибресинский район, пгт. Ибреси, ул. Калинина
Тип инвестиционной площадки	Свободный земельный участок

Основные сведения об инвестиционной площадке

Контактное лицо (должность, Ф.И.О.)	Администрация Ибресинского района Чувашской Республики, отдел экономики и управления имуществом
Телефон (код города), e-mail контактного лица	Тел. (83538) 2-25-71, 2-33-33, Email: economy@ibresi.cap.ru
Адрес места расположения инвестиционной площадки	Чувашская Республика, Ибресинский район, пгт. Ибреси, ул. Калинина
Вид права на здания, строения, сооружения (собственность, аренда, др.)	-
Вид права на земельный участок (собственность, аренда, др.)	Из земель, государственная собственность на которые не разграничена
Кадастровый номер земельного участка	21:10:160110:153
Площадь земельного участка, га	0,2889
Возможность расширения (да, нет)	-
Близлежащие производственные объекты (промышленные, сельскохозяйственные, иные) и расстояние до них, км	Жилые дома 0,02 км
Расстояние до ближайших жилых домов, км	0,02 км
Наличие ограждений (есть, нет)	Нет

Удаленность (км) участка от:

г. Чебоксары	110 км
близлежащего центра другого субъекта Российской Федерации	199 км, г.Ульяновск
центра муниципального района (городского округа), в котором находится инвестиционная площадка (название)	3 км, пгт. Ибреси
близлежащего города (название)	41 км, г.Канаш
Автомагистрали	-
железной дороги (название станции)	15 км, ст.Буинск
аэропорта (название)	110 км, г.Чебоксары

Основные параметры зданий, строений и сооружений,
расположенных на инвестиционной площадке

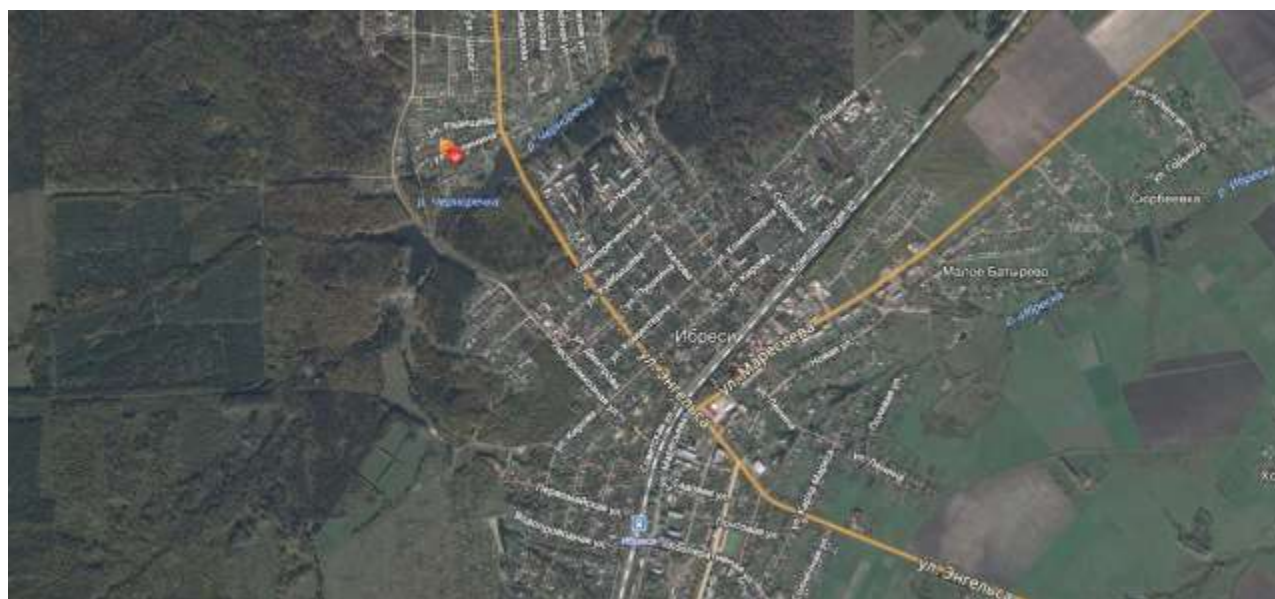
Наименование здания, сооружения	Площадь	Этажность	Высота этажа	Строительный материал конструкций	Состояние, степень износа, %	Возможность расширения
–	–	–	–	–	–	–

Собственные транспортные коммуникации

Тип коммуникаций	Наличие (есть, нет)
Автодорога	Нет
Железнодорожная ветка	Нет
Почта/телекоммуникации	Нет

Характеристика инфраструктуры

Вид инфраструктуры	Единица измерения	Мощность	Описание (если нет, то на каком расстоянии находится ближайшая сеть)
Газ	куб. м/ч	-	1,5 км
Отопление	Гкал/ч	-	1,5 км, в пос.Ибреси
Пар	бар	-	1,5 км, в пос.Ибреси
Электроэнергия	кВт	-	0,5 км
Водоснабжение	куб. м/год	-	0,5 км
Канализация	куб. м/год	-	1,5 км, в пгт.Ибреси
Очистные сооружения	куб. м/год	360 000	2 км, в пгт.Ибреси



Информация об инвестиционной площадке № 4

Наименование инвестиционной площадки	Инвестиционная площадка Ибресинского района
Местонахождение инвестиционной площадки (муниципальный район, городской округ)	Чувашская Республика, Ибресинский район, Березовское сельское поселение
Тип инвестиционной площадки	Свободный земельный участок

Основные сведения об инвестиционной площадке

Контактное лицо (должность, Ф.И.О.)	Администрация Ибресинского района Чувашской Республики, отдел экономики и управления имуществом
Телефон (код города), e-mail контактного лица	Тел. (83538)2-25-71, 2-33-33, Email: economy@ibresi.cap.ru
Адрес места расположения инвестиционной площадки	Чувашская Республика - Чувашия, р-н Ибресинский, с/пос Березовское
Вид права на здания, строения, сооружения (собственность, аренда, др.)	-
Вид права на земельный участок (собственность, аренда, др.)	Не разграниченная
Кадастровый номер земельного участка	21:10:220401:148
Площадь земельного участка, га	9,93 га
Возможность расширения (да, нет)	Нет
Близлежащие производственные объекты (промышленные, сельскохозяйственные, иные) и расстояние до них, км	Жилые дома, 2,8 км
Расстояние до ближайших жилых домов, км	2,8 км
Наличие ограждений (есть, нет)	Нет

Удаленность (км) участка от:

г. Чебоксары	120 км
близлежащего центра другого субъекта Российской Федерации	-
центра муниципального района (городского округа), в котором находится инвестиционная площадка (название)	25 км, пгт. Ибреси
близлежащего города (название)	24 км, г.Канаш
Автомагистрали	13 км
железной дороги (название станции)	17 км, ст. Буинск
аэропорта (название)	120 км, г.Чебоксары

Основные параметры зданий, строений и сооружений,
расположенных на инвестиционной площадке

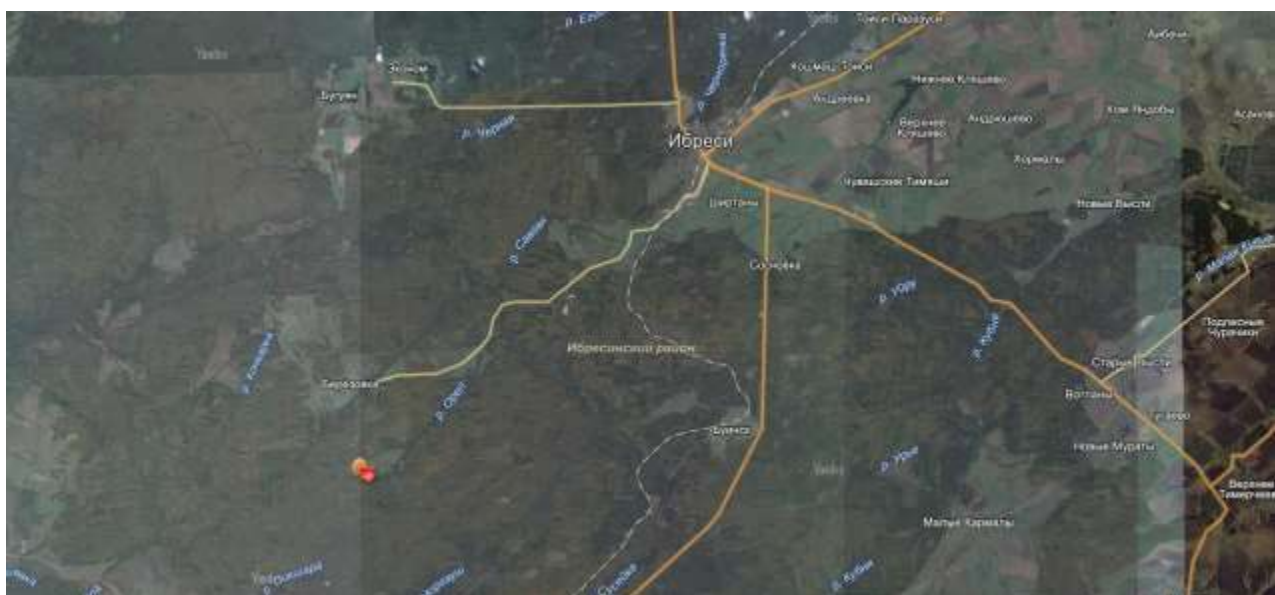
Наименование здания, сооружения	Площадь	Этажность	Высота этажа	Строительный материал конструкций	Состояние, степень износа, %	Возможность расширения
—	—	—	—	—	—	—

Собственные транспортные коммуникации

Тип коммуникаций	Наличие (есть, нет)
Автодорога	Нет
Железнодорожная ветка	Нет
Почта/телекоммуникации	Нет

Характеристика инфраструктуры

Вид инфраструктуры	Единица измерения	Мощность	Описание (если нет, то на каком расстоянии находится ближайшая сеть)
Газ	куб. м/ч	-	0,5 км
Отопление	Гкал/ч	-	0,5 км центральное, пгт.Ибреси
Пар	бар	-	1 км
Электроэнергия	кВт	-	0,5 км
Водоснабжение	куб. м/год	-	0,5 км
Канализация	куб. м/год	-	0,5 км
Очистные сооружения	куб. м/год	360 000	1 км, в пгт.Ибреси



Информация об инвестиционной площадке № 5

Наименование инвестиционной площадки	Инвестиционная площадка Ибресинского района
Местонахождение инвестиционной площадки (муниципальный район, городской округ)	Чувашская Республика, Ибресинский район, Березовское сельское поселение
Тип инвестиционной площадки	Свободный земельный участок

Основные сведения об инвестиционной площадке

Контактное лицо (должность, Ф.И.О.)	Администрация Ибресинского района Чувашской Республики, отдел экономики и управления имуществом
Телефон (код города), e-mail контактного лица	Тел. (83538) 2-25-71, 2-33-33, Email: economy@ibresi.cap.ru
Адрес места расположения инвестиционной площадки	Чувашская Республика, Ибресинский район, Березовское сельское поселение
Вид права на здания, строения, сооружения (собственность, аренда, др.)	-
Вид права на земельный участок (собственность, аренда, др.)	Не разграниченная
Кадастровый номер земельного участка	21:10:000000:6325
Площадь земельного участка, га	5,53 га
Возможность расширения (да, нет)	-
Близлежащие производственные объекты (промышленные, сельскохозяйственные, иные) и расстояние до них, км	
Расстояние до ближайших жилых домов, км	
Наличие ограждений (есть, нет)	Нет

Удаленность (км) участка от:

г. Чебоксары	120 км
центра муниципального района (городского округа), в котором находится инвестиционная площадка (название)	25 км
Автомагистрالی	0,70 км
железной дороги (название станции)	0,10 км
аэропорта (название)	120 км, г. Чебоксары

Основные параметры зданий, строений и сооружений, расположенных на инвестиционной площадке

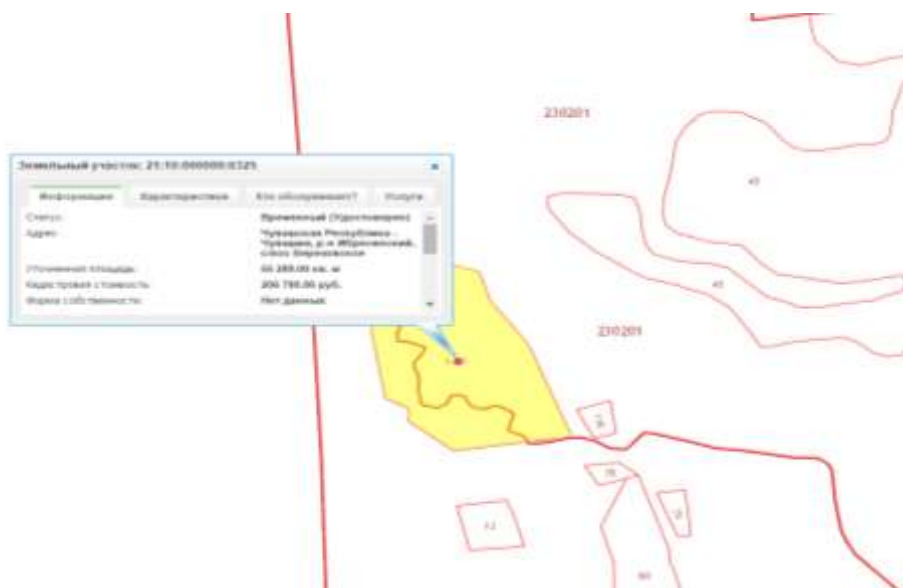
Наименование здания, сооружения	Площадь	Этажность	Высота этажа	Строительный материал конструкций	Состояние, степень износа, %	Возможность расширения
–	–	–	–	–	–	–

Собственные транспортные коммуникации

Тип коммуникаций	Наличие (есть, нет)
Автодорога	Нет
Железнодорожная ветка	Нет
Почта/телекоммуникации	Нет

Характеристика инфраструктуры

Вид инфраструктуры	Единица измерения	Мощность	Описание (если нет, то на каком расстоянии находится ближайшая сеть)
Газ	куб. м/ч	-	-
Отопление	Гкал/ч	-	-
Пар	бар	-	-
Электроэнергия	кВт	-	-
Водоснабжение	куб. м/год	-	-
Канализация	куб. м/год	-	-
Очистные сооружения	куб. м/год	-	-



Информация об инвестиционной площадке № 6

Наименование инвестиционной площадки	Инвестиционная площадка Ибресинского района
Местонахождение инвестиционной площадки (муниципальный район, городской округ)	Чувашская Республика, Ибресинский район, Новочурашевское сельское поселение, с. Новое Чурашево
Тип инвестиционной площадки	Свободный земельный участок

Основные сведения об инвестиционной площадке

Контактное лицо (должность, Ф.И.О.)	Администрация Ибресинского района Чувашской Республики, отдел экономики и управления имуществом
Телефон (код города), e-mail контактного лица	Тел. (83538)2-25-71, 2-33-33, Email: economy@ibresi.cap.ru
Адрес места расположения инвестиционной площадки	Чувашская Республика, Ибресинский район, Новочурашевское сельское поселение, с. Новое Чурашево
Вид права на здания, строения, сооружения (собственность, аренда, др.)	-
Вид права на земельный участок (собственность, аренда, др.)	Не разграниченная
Кадастровый номер земельного участка	21:10:071002:73
Площадь земельного участка, га	10,86 га
Возможность расширения (да, нет)	-
Близлежащие производственные объекты (промышленные, сельскохозяйственные, иные) и расстояние до них, км	Жилые дома 2 км
Расстояние до ближайших жилых домов, км	2 км
Наличие ограждений (есть, нет)	Нет

Удаленность (км) участка от:

г. Чебоксары	99 км
близлежащего центра другого субъекта Российской Федерации	183 км, г. Ульяновск
центра муниципального района (городского округа), в котором находится инвестиционная площадка (название)	15 км, пгт. Ибреси
близлежащего города (название)	24 км, г. Канаш
Автомагистрали	-
железнодорожной (название станции)	-
аэропорта (название)	99 км, г. Чебоксары

Основные параметры зданий, строений и сооружений,
расположенных на инвестиционной площадке

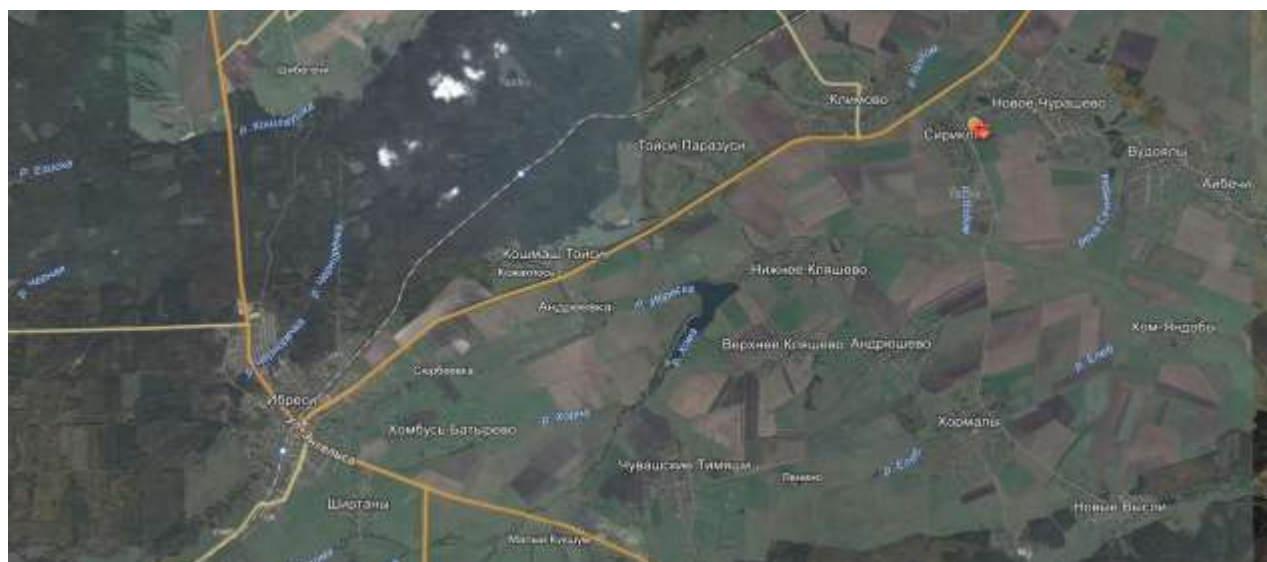
Наименование здания, сооружения	Площадь	Этажность	Высота этажа	Строительный материал конструкций	Состояние, степень износа, %	Возможность расширения
–	–	–	–	–	–	–

Собственные транспортные коммуникации

Тип коммуникаций	Наличие (есть, нет)
Автодорога	Нет
Железнодорожная ветка	Нет
Почта/телекоммуникации	Нет

Характеристика инфраструктуры

Вид инфраструктуры	Единица измерения	Мощность	Описание (если нет, то на каком расстоянии находится ближайшая сеть)
Газ	куб. м/ч	-	0,1 км
Отопление	Гкал/ч	-	отсутствует
Пар	бар	-	отсутствует
Электроэнергия	кВт	-	0,1 км
Водоснабжение	куб. м/год	-	отсутствует
Канализация	куб. м/год	-	15 км, пгт. Ибреси
Очистные сооружения	куб. м/год	360 000	15 км, пгт. Ибреси



Информация об инвестиционной площадке № 7

Наименование инвестиционной площадки	Инвестиционная площадка Ибресинского района
Местонахождение инвестиционной площадки (муниципальный район, городской округ)	Чувашская Республика, Ибресинский район, п. Ибреси, ул. Советская, д. 35
Тип инвестиционной площадки	Земельный участок

Основные сведения об инвестиционной площадке

Контактное лицо (должность, Ф.И.О.)	Администрация Ибресинского района Чувашской Республики, отдел экономики и управления имуществом
Телефон (код города), e-mail контактного лица	Тел. (83538)2-25-71, 2-33-33, Email: economy@ibresi.cap.ru
Адрес места расположения инвестиционной площадки	Чувашская Республика, Ибресинский район, п. Ибреси, ул. Советская, д. 35
Вид права на здания, строения, сооружения (собственность, аренда, др.)	-
Вид права на земельный участок (собственность, аренда, др.)	Муниципальная собственность
Кадастровый номер земельного участка	21:10:160127:0112
Площадь земельного участка, га	0,04
Возможность расширения (да, нет)	-
Близлежащие производственные объекты (промышленные, сельскохозяйственные, иные) и расстояние до них, км	Жилые дома 0,5 км
Расстояние до ближайших жилых домов, км	0,5 км
Наличие ограждений (есть, нет)	Нет

Удаленность (км) участка от:

г. Чебоксары	110 км
близлежащего центра другого субъекта Российской Федерации	199 км, г.Ульяновск
центра муниципального района (городского округа), в котором находится инвестиционная площадка (название)	3 км, пгт. Ибреси
близлежащего города (название)	41 км, г.Канаш
Автомагистрали	-
железной дороги (название станции)	15 км, ст.Буинск
аэропорта (название)	110 км, г.Чебоксары

Основные параметры зданий, строений и сооружений,
расположенных на инвестиционной площадке

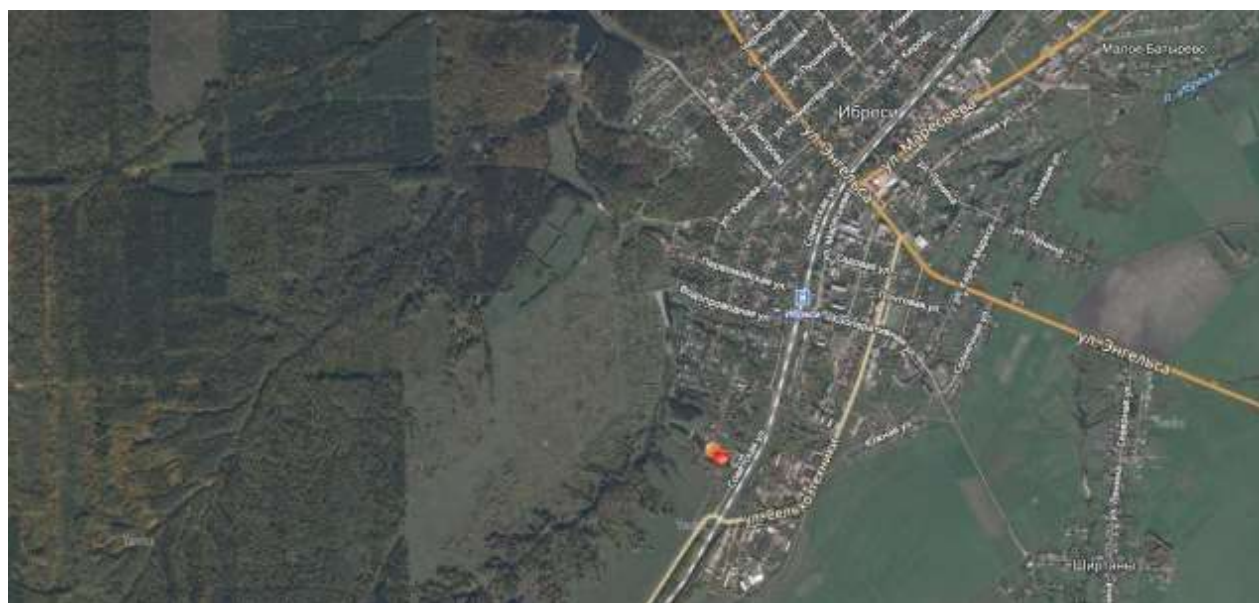
Наименование здания, сооружения	Площадь	Этажность	Высота этажа	Строительный материал конструкций	Состояние, степень износа, %	Возможность расширения
Здание автомойки	–	1	–	–	–	–

Собственные транспортные коммуникации

Тип коммуникаций	Наличие (есть, нет)
Автодорога	Нет
Железнодорожная ветка	Нет
Почта/телекоммуникации	Нет

Характеристика инфраструктуры

Вид инфраструктуры	Единица измерения	Мощность	Описание (если нет, то на каком расстоянии находится ближайшая сеть)
Газ	куб. м/ч	-	0,5 км
Отопление	Гкал/ч	-	0,5 км центральное, пгт.Ибреси
Пар	бар	-	1 км
Электроэнергия	кВт	-	0,5 км
Водоснабжение	куб. м/год	-	0,5 км
Канализация	куб. м/год	-	0,5 км
Очистные сооружения	куб. м/год	360 000	1 км, в пгт.Ибреси



Информация об инвестиционной площадке № 8

Наименование инвестиционной площадки	Инвестиционная площадка Ибресинского района
Местонахождение инвестиционной площадки (муниципальный район, городской округ)	Чувашская Республика, Ибресинский район, п. Ибреси, ул. Свердлова, д. 14
Тип инвестиционной площадки	Земельный участок

Основные сведения об инвестиционной площадке

Контактное лицо (должность, Ф.И.О.)	Марушев Эдуард Авенирович
Телефон (код города), e-mail контактного лица	Тел. 8(927) 990-02-78
Адрес места расположения инвестиционной площадки	Чувашская Республика, Ибресинский район, п. Ибреси, ул. Свердлова, д. 14
Вид права на здания, строения, сооружения (собственность, аренда, др.)	-
Вид права на земельный участок (собственность, аренда, др.)	Частная собственность
Кадастровый номер земельного участка	21:10:160105:115
Площадь земельного участка, га	8,6
Возможность расширения (да, нет)	-
Близлежащие производственные объекты (промышленные, сельскохозяйственные, иные) и расстояние до них, км	Жилые дома 0,4 км
Расстояние до ближайших жилых домов, км	0,4 км
Наличие ограждений (есть, нет)	Нет

Удаленность (км) участка от:

г. Чебоксары	110 км
близлежащего центра другого субъекта Российской Федерации	199 км, г. Ульяновск
центра муниципального района (городского округа), в котором находится инвестиционная площадка (название)	3 км, пгт. Ибреси
близлежащего города (название)	41 км, г. Канаш
Автомагистрали	-
железной дороги (название станции)	15 км, ст. Буинск
аэропорта (название)	110 км, г. Чебоксары

Основные параметры зданий, строений и сооружений, расположенных на инвестиционной площадке

Наименование здания,	Площадь	Этажность	Высота этажа	Строительный материал	Состояние, степень износа,	Возможность расширения
----------------------	---------	-----------	--------------	-----------------------	----------------------------	------------------------

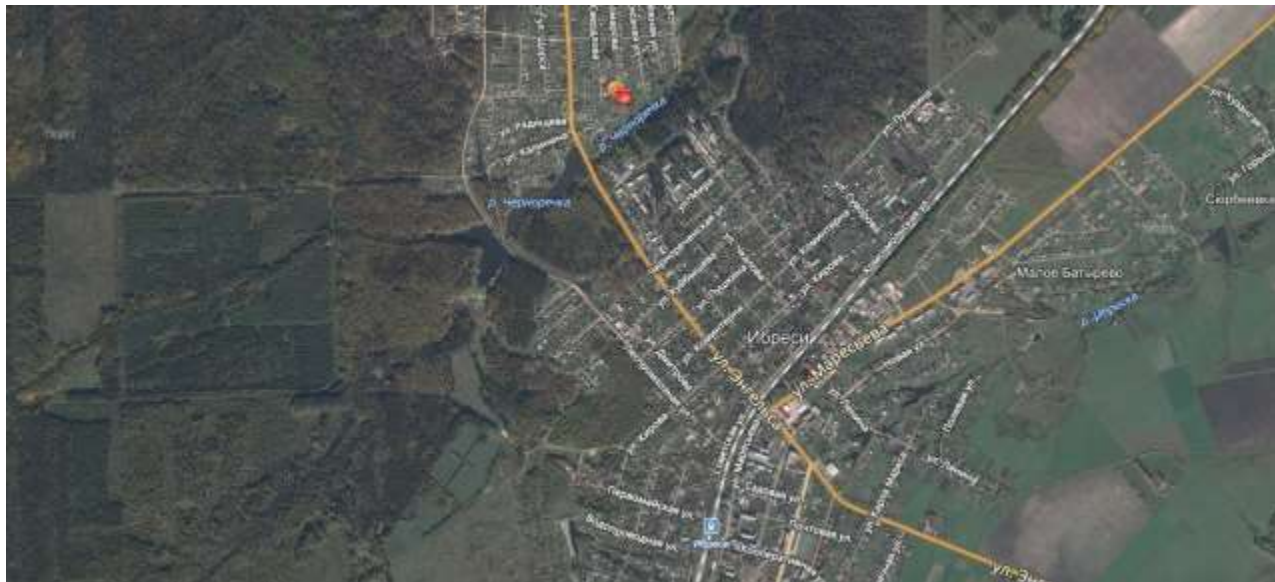
сооружения				конструкций	%	
Здание	–	3	–	–	–	–

Собственные транспортные коммуникации

Тип коммуникаций	Наличие (есть, нет)
Автодорога	Нет
Железнодорожная ветка	Нет
Почта/телекоммуникации	Нет

Характеристика инфраструктуры

Вид инфраструктуры	Единица измерения	Мощность	Описание (если нет, то на каком расстоянии находится ближайшая сеть)
Газ	куб. м/ч	-	1,5 км
Отопление	Гкал/ч	-	1,5 км, в пос.Ибреси
Пар	бар	-	1,5 км, в пос.Ибреси
Электроэнергия	кВт	-	0,5 км
Водоснабжение	куб. м/год	-	0,5 км
Канализация	куб. м/год	-	1,5 км, в пгт.Ибреси
Очистные сооружения	куб. м/год	360 000	2 км, в пгт.Ибреси



Информация об инвестиционной площадке № 9

Наименование инвестиционной площадки	Инвестиционная площадка Ибресинского района
Местонахождение инвестиционной площадки (муниципальный район, городской округ)	Чувашская Республика, Ибресинский район, п. Ибреси, ул. Леспромхозная
Тип инвестиционной площадки	Земельный участок

Основные сведения об инвестиционной площадке

Контактное лицо (должность, Ф.И.О.)	Администрация Ибресинского района Чувашской Республики, отдел экономики и управления имуществом
Телефон (код города), e-mail контактного лица	Тел. (83538) 2-25-71, 2-33-33, Email: economy@ibresi.cap.ru
Адрес места расположения инвестиционной площадки	Чувашская Республика, Ибресинский район, п. Ибреси, ул. Леспромхозная
Вид права на здания, строения, сооружения (собственность, аренда, др.)	-
Вид права на земельный участок (собственность, аренда, др.)	-
Кадастровый номер земельного участка	21:10:160115:165
Площадь земельного участка, га	0,0989
Возможность расширения (да, нет)	-
Близлежащие производственные объекты (промышленные, сельскохозяйственные, иные) и расстояние до них, км	-
Расстояние до ближайших жилых домов, км	-
Наличие ограждений (есть, нет)	Нет

Удаленность (км) участка от:

г. Чебоксары	110 км
близлежащего центра другого субъекта Российской Федерации	115 км, г. Ульяновск
центра муниципального района (городского округа), в котором находится инвестиционная площадка (название)	1,0
близлежащего города (название)	32 км, г. Канаш
Автомагистрали	0,7 км
железной дороги (название станции)	0,3 км
аэропорта (название)	110 км, г. Чебоксары

Основные параметры зданий, строений и сооружений, расположенных на инвестиционной площадке

Наименование здания,	Площадь	Этажность	Высота этажа	Строительный материал	Состояние, степень износа,	Возможность расширения

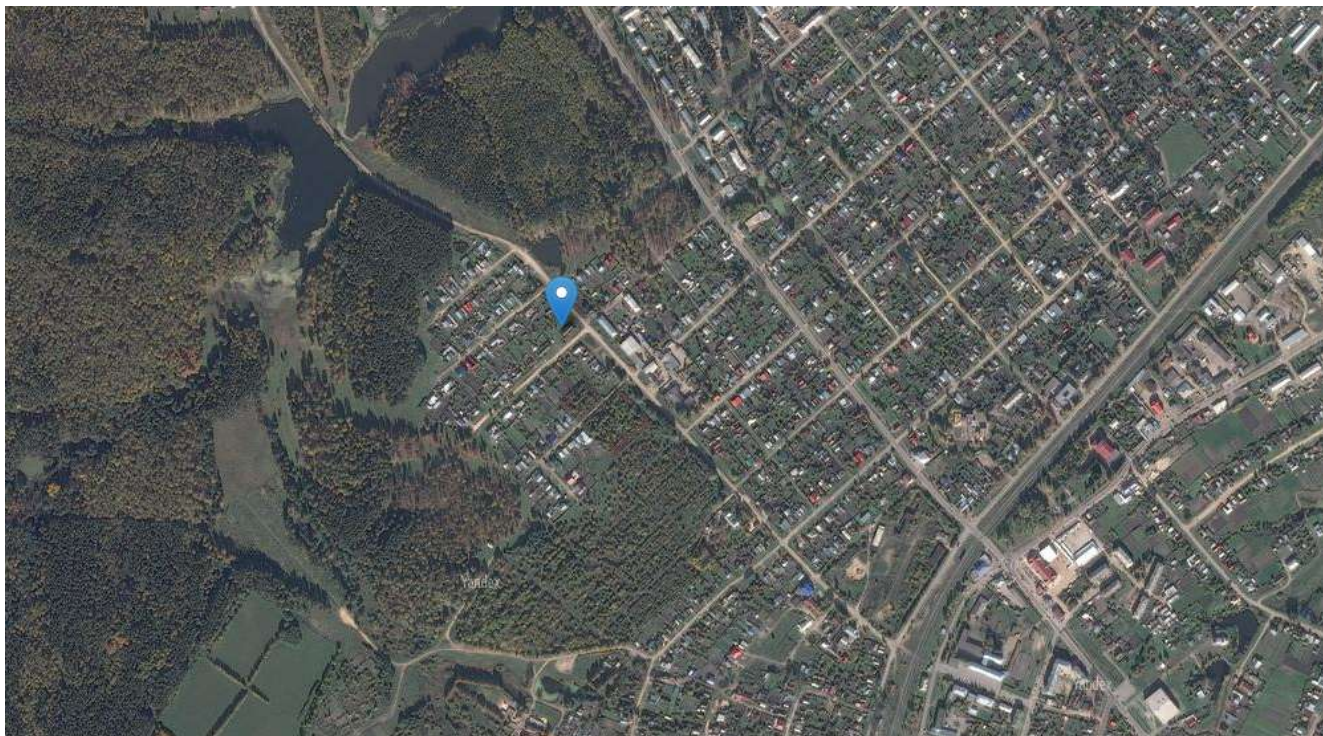
сооружения				конструкций	%	
-	-	-	-	-	-	-

Собственные транспортные коммуникации

Тип коммуникаций	Наличие (есть, нет)
Автодорога	Нет
Железнодорожная ветка	Нет
Почта/телекоммуникации	Нет

Характеристика инфраструктуры

Вид инфраструктуры	Единица измерения	Мощность	Описание (если нет, то на каком расстоянии находится ближайшая сеть)
Газ	куб. м/ч	-	Имеется возможность подключения
Отопление	Гкал/ч	-	
Пар	бар	-	
Электроэнергия	кВт	-	Имеется возможность подключения
Водоснабжение	куб. м/год	-	Имеется возможность подключения
Канализация	куб. м/год	-	
Очистные сооружения	куб. м/год	-	



Информация об инвестиционной площадке № 10

Наименование инвестиционной площадки	Инвестиционная площадка Ибресинского района
Местонахождение инвестиционной площадки (муниципальный район, городской округ)	Чувашская Республика, Ибресинский район, п. Ибреси, ул. Кооперативная, д. 24 участок 1
Тип инвестиционной площадки	Земельный участок

Основные сведения об инвестиционной площадке

Контактное лицо (должность, Ф.И.О.)	Администрация Ибресинского района Чувашской Республики, отдел экономики и управления имуществом
Телефон (код города), e-mail контактного лица	Тел. (83538) 2-25-71, 2-33-33, Email: economy@ibresi.cap.ru
Адрес места расположения инвестиционной площадки	Чувашская Республика, Ибресинский район, п. Ибреси, ул. Кооперативная, д. 24 участок 1
Вид права на здания, строения, сооружения (собственность, аренда, др.)	-
Вид права на земельный участок (собственность, аренда, др.)	Собственность публично-правовых образований
Кадастровый номер земельного участка	21:10:160208:24
Площадь земельного участка, га	0,0197
Возможность расширения (да, нет)	-
Близлежащие производственные объекты (промышленные, сельскохозяйственные, иные) и расстояние до них, км	-
Расстояние до ближайших жилых домов, км	-
Наличие ограждений (есть, нет)	Нет

Удаленность (км) участка от:

г. Чебоксары	116 км
центра муниципального района (городского округа), в котором находится инвестиционная площадка (название)	1,0
Автомагистрали	1,0 км
железной дороги (название станции)	0,3 км
аэропорта (название)	116 км, г.Чебоксары

Основные параметры зданий, строений и сооружений, расположенных на инвестиционной площадке

Наименование здания,	Площадь	Этажность	Высота этажа	Строительный материал	Состояние, степень износа,	Возможность расширения
----------------------	---------	-----------	--------------	-----------------------	----------------------------	------------------------

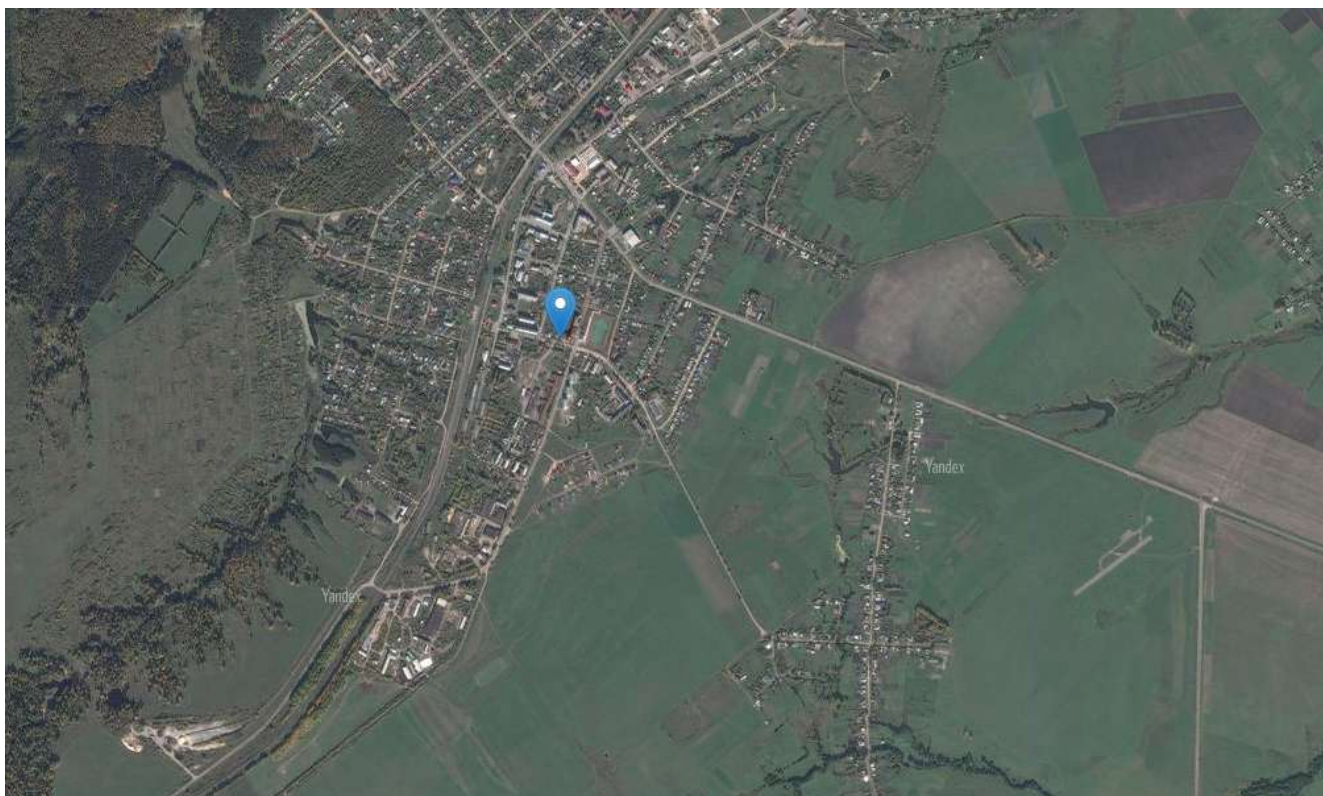
сооружения				конструкций	%	
-	-	-	-	-	-	-

Собственные транспортные коммуникации

Тип коммуникаций	Наличие (есть, нет)
Автодорога	Нет
Железнодорожная ветка	Нет
Почта/телекоммуникации	Нет

Характеристика инфраструктуры

Вид инфраструктуры	Единица измерения	Мощность	Описание (если нет, то на каком расстоянии находится ближайшая сеть)
Газ	куб. м/ч	-	Имеется возможность подключения
Отопление	Гкал/ч	-	
Пар	бар	-	
Электроэнергия	кВт	-	Имеется возможность подключения
Водоснабжение	куб. м/год	-	Имеется возможность подключения
Канализация	куб. м/год	-	
Очистные сооружения	куб. м/год	-	



Информация об инвестиционной площадке № 11

Наименование инвестиционной площадки	Инвестиционная площадка Ибресинского района
Местонахождение инвестиционной площадки (муниципальный район, городской округ)	Чувашская Республика, Ибресинский район, д. Ширтаны, ул. Южная 39, участок 39
Тип инвестиционной площадки	Земельный участок

Основные сведения об инвестиционной площадке

Контактное лицо (должность, Ф.И.О.)	Администрация Ибресинского района Чувашской Республики, отдел экономики и управления имуществом
Телефон (код города), e-mail контактного лица	Тел. (83538) 2-25-71, 2-33-33, Email: economy@ibresi.cap.ru
Адрес места расположения инвестиционной площадки	Чувашская Республика, Ибресинский район, д. Ширтаны, ул. Южная 39, участок 39
Вид права на здания, строения, сооружения (собственность, аренда, др.)	-
Вид права на земельный участок (собственность, аренда, др.)	Собственность публично-правовых образований
Кадастровый номер земельного участка	21:10:150101:1311
Площадь земельного участка, га	0,4
Возможность расширения (да, нет)	-
Близлежащие производственные объекты (промышленные, сельскохозяйственные, иные) и расстояние до них, км	-
Расстояние до ближайших жилых домов, км	-
Наличие ограждений (есть, нет)	Нет

Удаленность (км) участка от:

г. Чебоксары	116 км
центра муниципального района (городского округа), в котором находится инвестиционная площадка (название)	2,0 км
Автомагистрали	2,0 км
железной дороги (название станции)	0,7 км
аэропорта (название)	116 км, г.Чебоксары

Основные параметры зданий, строений и сооружений, расположенных на инвестиционной площадке

Наименование здания,	Площадь	Этажность	Высота этажа	Строительный материал	Состояние, степень износа,	Возможность расширения

сооружения				конструкций	%	
-	-	-	-	-	-	-

Собственные транспортные коммуникации

Тип коммуникаций	Наличие (есть, нет)
Автодорога	Нет
Железнодорожная ветка	Нет
Почта/телекоммуникации	Нет

Характеристика инфраструктуры

Вид инфраструктуры	Единица измерения	Мощность	Описание (если нет, то на каком расстоянии находится ближайшая сеть)
Газ	куб. м/ч	-	Имеется возможность подключения
Отопление	Гкал/ч	-	
Пар	бар	-	
Электроэнергия	кВт	-	Имеется возможность подключения
Водоснабжение	куб. м/год	-	Имеется возможность подключения
Канализация	куб. м/год	-	
Очистные сооружения	куб. м/год	-	

