

Информация об инвестиционной площадке №1

Наименование инвестиционной площадки	Инвестиционная площадка г.Чебоксары
Местонахождение инвестиционной площадки (муниципальный район, городской округ)	Чувашская Республика - Чувашия, г. Чебоксары
Тип инвестиционной площадки	свободные земли

Основные сведения об инвестиционной площадке

Контактное лицо (должность, Ф.И.О.)	Врио генерального директора ПАО «Корпорация развития Чувашской Республики» Семенов Максим Львович
Телефон (код города), e-mail контактного лица	Тел. (8352) 62-08-68, Email: 21develop@mail.ru
Адрес места расположения инвестиционной площадки	Чувашская Республика - Чувашия, г. Чебоксары, шоссе Вурнарское
Вид права на здания, строения, сооружения (собственность, аренда, др.)	–
Вид права на земельный участок (собственность, аренда, др.)	Государственная собственность
Кадастровый номер земельного участка	21:01:021001:21
Площадь земельного участка, га	1,1111 га
Возможность расширения (да, нет)	Нет
Близлежащие производственные объекты (промышленные, сельскохозяйственные, иные) и расстояние до них, км	Жилые дома 0,2 км
Расстояние до ближайших жилых домов, км	0,2 км
Наличие ограждений (есть, нет)	Нет

Удаленность (км) участка от:

г. Чебоксары	В черте г. Чебоксары
близлежащего центра другого субъекта Российской Федерации	62 км, г. Йошкар-Ола
центра муниципального района (городского округа), в котором находится инвестиционная площадка (название)	В черте г. Чебоксары
близлежащего города (название)	18 км, г. Новочебоксарск
Автомагистрали	5 км, М-7
железной дороги (название станции)	1 км, ст.Чебоксары
аэропорта (название)	3,8 км, г.Чебоксары

Основные параметры зданий, строений и сооружений, расположенных на инвестиционной площадке

Наименование здания, сооружения	Площадь	Этажность	Высота этажа	Строительный материал конструкций	Состояние, степень износа, %	Возможность расширения
–	–	–	–	–	–	–

Собственные транспортные коммуникации

Тип коммуникаций	Наличие (есть, нет)
Автодорога	Нет
Железнодорожная ветка	Нет
Почта/телекоммуникации	Нет

Характеристика инфраструктуры

Вид инфраструктуры	Единица измерения	Мощность	Описание (если нет, то на каком расстоянии находится ближайшая сеть)
Газ	куб. м/ч	-	400 м (зона газотранспортных (магистральных) и газораспределительных сетей. Зона допустимых расстояний от газопроводов высокого давления 1-й категории Ду 500 мм до объектов строительства - 20 м)
Отопление	Гкал/ч	-	740
Пар	бар	-	5,2 км. (или установка парогенератора)
Электроэнергия	кВт	-	400 м
Водоснабжение	куб. м/год	до 150 м ³ /сут.	80 м
Канализация	куб. м/год	до 10 м ³ /сут.	250 м
Очистные сооружения	куб. м/год	-	17 км



Информация об инвестиционной площадке №2

Наименование инвестиционной площадки	Инвестиционная площадка г.Чебоксары
Местонахождение инвестиционной площадки (муниципальный район, городской округ)	Чувашская Республика - Чувашия, г. Чебоксары
Тип инвестиционной площадки	свободные земли

Основные сведения об инвестиционной площадке

Контактное лицо (должность, Ф.И.О.)	Врио генерального директора ПАО «Корпорация развития Чувашской Республики» Семенов Максим Львович
Телефон (код города), e-mail контактного лица	Тел. (8352) 62-08-68, Email: 21develop@mail.ru
Адрес места расположения инвестиционной площадки	Чувашская Республика - Чувашия, г. Чебоксары, Вурнарское шоссе
Вид права на здания, строения, сооружения (собственность, аренда, др.)	–
Вид права на земельный участок (собственность, аренда, др.)	Государственная собственность
Кадастровый номер земельного участка	21:01:021102:28
Площадь земельного участка, га	3,6703 га
Возможность расширения (да, нет)	Нет
Близлежащие производственные объекты (промышленные, сельскохозяйственные, иные) и расстояние до них, км	АГЗС 0,2 км, дачные участки 0,1 км, автостоянка 0,4 км,
Расстояние до ближайших жилых домов, км	1,5 км
Наличие ограждений (есть, нет)	Нет

Удаленность (км) участка от:

г. Чебоксары	В черте г. Чебоксары
близлежащего центра другого субъекта Российской Федерации	62 км, г. Йошкар-Ола
центра муниципального района (городского округа), в котором находится инвестиционная площадка (название)	В черте г. Чебоксары
близлежащего города (название)	18 км, г. Новочебоксарск
Автомагистрали	5 км, М-7
железной дороги (название станции)	1 км, ст.Чебоксары
аэропорта (название)	5 км, г.Чебоксары

Основные параметры зданий, строений и сооружений, расположенных на инвестиционной площадке

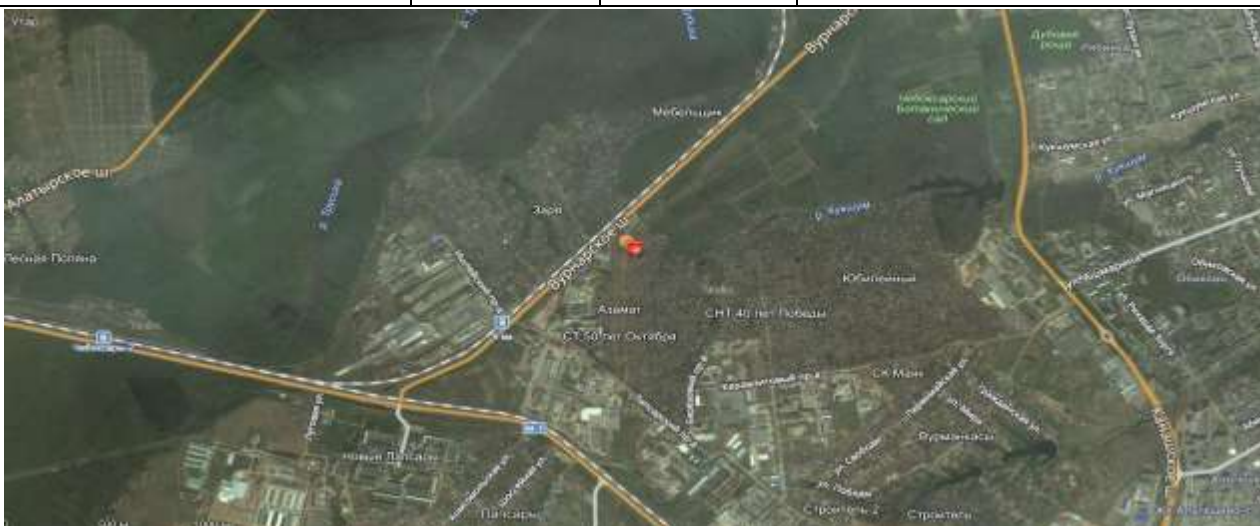
Наименование здания, сооружения	Площадь	Этажность	Высота этажа	Строительный материал конструкций	Состояние, степень износа, %	Возможность расширения
–	–	–	–	–	–	–

Собственные транспортные коммуникации

Тип коммуникаций	Наличие (есть, нет)
Автодорога	Нет
Железнодорожная ветка	Нет
Почта/телекоммуникации	Нет

Характеристика инфраструктуры

Вид инфраструктуры	Единица измерения	Мощность	Описание (если нет, то на каком расстоянии находится ближайшая сеть)
Газ	куб. м/ч	-	3,3 км (зона газотранспортных (магистральных) и газораспределительных сетей. Зона допустимых расстояний от газопроводов высокого давления 1-й категории Ду 500 мм до объектов строительства - 20 м)
Отопление	Гкал/ч	-	2 км
Пар	бар	-	7,5 км (или установка парогенератора)
Электроэнергия	кВт	-	3,3 км
Водоснабжение	куб. м/год	до 150 м ³ /сут.	80 м.
Канализация	куб. м/год	до 10 м ³ /сут.	700 м.
Очистные сооружения	куб. м/год	-	19 км



Информация об инвестиционной площадке №3

Наименование инвестиционной площадки	Инвестиционная площадка г.Чебоксары
Местонахождение инвестиционной площадки (муниципальный район, городской округ)	Чувашская Республика - Чувашия, г. Чебоксары
Тип инвестиционной площадки	свободные земли

Основные сведения об инвестиционной площадке

Контактное лицо (должность, Ф.И.О.)	Врио генерального директора ПАО «Корпорация развития Чувашской Республики» Семенов Максим Львович
Телефон (код города), e-mail контактного лица	Тел. (8352) 62-08-68, Email: 21develop@mail.ru
Адрес места расположения инвестиционной площадки	Чувашская Республика - Чувашия, г. Чебоксары, Лапсарский проезд
Вид права на здания, строения, сооружения (собственность, аренда, др.)	–
Вид права на земельный участок (собственность, аренда, др.)	Государственная собственность
Кадастровый номер земельного участка	21:01:021202:84
Площадь земельного участка, га	4,2266 га
Возможность расширения (да, нет)	Нет
Близлежащие производственные объекты (промышленные, сельскохозяйственные, иные) и расстояние до них, км	Завод ССК 0,2 км, Мостоотряд-41 0,3 км
Расстояние до ближайших жилых домов, км	0,5 км
Наличие ограждений (есть, нет)	Нет

Удаленность (км) участка от:

г. Чебоксары	В черте г. Чебоксары
близлежащего центра другого субъекта Российской Федерации	62 км, г. Йошкар-Ола
центра муниципального района (городского округа), в котором находится инвестиционная площадка (название)	В черте г. Чебоксары
близлежащего города (название)	14 км, г. Новочебоксарск
Автомагистрали	0,4 км, М-7
железной дороги (название станции)	2,8 км, ст. Чебоксары-2
аэропорта (название)	5 км, г.Чебоксары

Основные параметры зданий, строений и сооружений, расположенных на инвестиционной площадке

Информация об инвестиционной площадке №4

Наименование инвестиционной площадки	Инвестиционная площадка г.Чебоксары
Местонахождение инвестиционной площадки (муниципальный район, городской округ)	Чувашская Республика - Чувашия, г. Чебоксары
Тип инвестиционной площадки	Строительство объектов придорожного сервиса, производственных объектов, объектов терминально-складской инфраструктуры

Основные сведения об инвестиционной площадке

Контактное лицо (должность, Ф.И.О.)	Врио генерального директора ПАО «Корпорация развития Чувашской Республики» Семенов Максим Львович
Телефон (код города), e-mail контактного лица	Тел. (8352) 62-08-68, Email: 21develop@mail.ru
Адрес места расположения инвестиционной площадки	Чувашская Республика - Чувашия, г. Чебоксары, р-н Ленинский, проезд Ишлейский, дом 12
Вид права на здания, строения, сооружения (собственность, аренда, др.)	–
Вид права на земельный участок (собственность, аренда, др.)	Государственная собственность
Кадастровый номер земельного участка	21:01:021103:53
Площадь земельного участка, га	8,5616 га
Возможность расширения (да, нет)	Нет
Близлежащие производственные объекты (промышленные, сельскохозяйственные, иные) и расстояние до них, км	Жилые дома 0,5 км
Расстояние до ближайших жилых домов, км	0,5 км
Наличие ограждений (есть, нет)	Нет

Удаленность (км) участка от:

г. Чебоксары	В черте г. Чебоксары
близлежащего центра другого субъекта Российской Федерации	68 км, г. Йошкар-Ола
центра муниципального района (городского округа), в котором находится инвестиционная площадка (название)	В черте г. Чебоксары
близлежащего города (название)	13 км, г. Новочебоксарск
Автомагистрали	0,1 км, М-7
железной дороги (название станции)	2 км, ст.Чебоксары-2
аэропорта (название)	5 км, г.Чебоксары

Основные параметры зданий, строений и сооружений,
расположенных на инвестиционной площадке

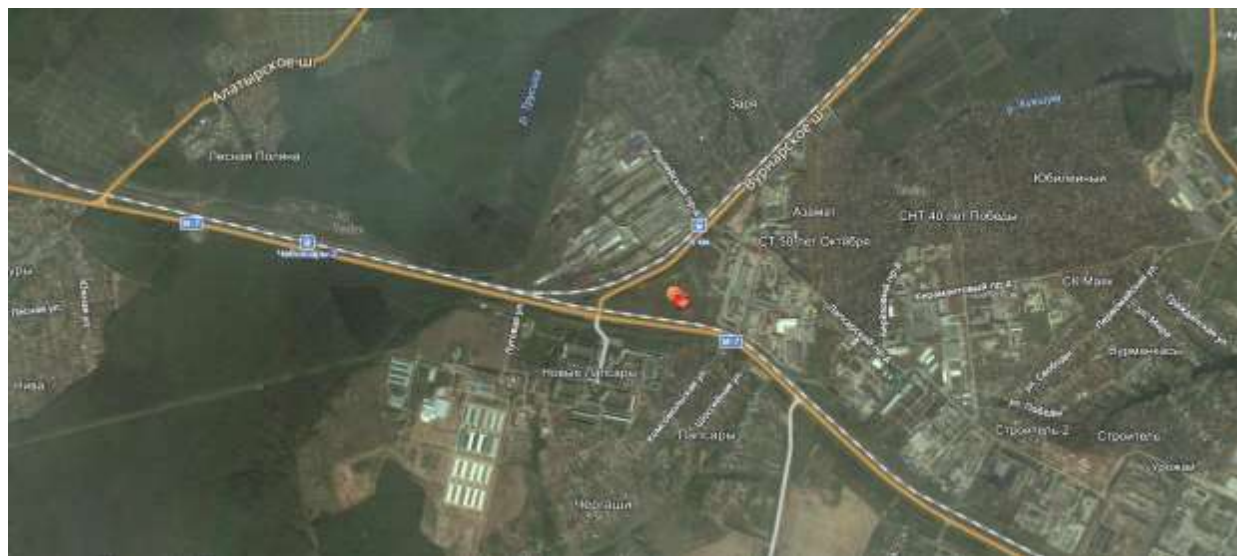
Наименование здания, сооружения	Площадь	Этажность	Высота этажа	Строительный материал конструкций	Состояние, степень износа, %	Возможность расширения
–	–	–	–	–	–	–

Собственные транспортные коммуникации

Тип коммуникаций	Наличие (есть, нет)
Автодорога	Нет
Железнодорожная ветка	Нет
Почта/телекоммуникации	Нет

Характеристика инфраструктуры

Вид инфраструктуры	Единица измерения	Мощность	Описание (если нет, то на каком расстоянии находится ближайшая сеть)
Газ	куб. м/ч	-	0,3 км
Отопление	Гкал/ч	5 Гкал/час	0,75 км
Пар	бар	-	7,5 км (или установка парогенератора)
Электроэнергия	кВт	-	0,2 км
Водоснабжение	куб. м/год	до 54 750 м ³ /год	0,8 км
Канализация	куб. м/год	до 3650 м ³ /год	0,2 м
Очистные сооружения	куб. м/год	-	-



Информация об инвестиционной площадке №5

Наименование инвестиционной площадки	Инвестиционная площадка г.Чебоксары
Местонахождение инвестиционной площадки (муниципальный район, городской округ)	Чувашская Республика - Чувашия, г. Чебоксары
Тип инвестиционной площадки	Под размещение производственной базы

Основные сведения об инвестиционной площадке

Контактное лицо (должность, Ф.И.О.)	Врио генерального директора ПАО «Корпорация развития Чувашской Республики» Семенов Максим Львович
Телефон (код города), e-mail контактного лица	Тел. (8352) 62-08-68, Email: 21develop@mail.ru
Адрес места расположения инвестиционной площадки	Чувашская Республика - Чувашия, г. Чебоксары, Ишлейское шоссе
Вид права на здания, строения, сооружения (собственность, аренда, др.)	–
Вид права на земельный участок (собственность, аренда, др.)	Муниципальная собственность г.Чебоксары
Кадастровый номер земельного участка	21:01:021103:59
Площадь земельного участка, га	1,49
Возможность расширения (да, нет)	Нет
Близлежащие производственные объекты (промышленные, сельскохозяйственные, иные) и расстояние до них, км	Завод ССК 0,2 км
Расстояние до ближайших жилых домов, км	0,6 км
Наличие ограждений (есть, нет)	Нет

Удаленность (км) участка от:

г. Чебоксары	В черте г. Чебоксары
близлежащего центра другого субъекта Российской Федерации	68 км, г. Йошкар-Ола
центра муниципального района (городского округа), в котором находится инвестиционная площадка (название)	В черте г. Чебоксары
близлежащего города (название)	14 км, г. Новочебоксарск
Автомагистрали	0,2 км, М-7
железной дороги (название станции)	2 км, ст.Чебоксары-2
аэропорта (название)	5 км, г.Чебоксары

Информация об инвестиционной площадке №6

Наименование инвестиционной площадки	Инвестиционная площадка г.Чебоксары
Местонахождение инвестиционной площадки (муниципальный район, городской округ)	Чувашская Республика - Чувашия, г. Чебоксары
Тип инвестиционной площадки	Свободные земли

Основные сведения об инвестиционной площадке

Контактное лицо (должность, Ф.И.О.)	Врио генерального директора ПАО «Корпорация развития Чувашской Республики» Семенов Максим Львович
Телефон (код города), e-mail контактного лица	Тел. (8352) 62-08-68, Email: 21develop@mail.ru
Адрес места расположения инвестиционной площадки	Чувашская Республика - Чувашия, г. Чебоксары, р-н Ленинский, ш. Ишлейское, дом 6
Вид права на здания, строения, сооружения (собственность, аренда, др.)	–
Вид права на земельный участок (собственность, аренда, др.)	Муниципальная собственность г.Чебоксары
Кадастровый номер земельного участка	21:01:021101:48
Площадь земельного участка, га	4,915
Возможность расширения (да, нет)	Нет
Близлежащие производственные объекты (промышленные, сельскохозяйственные, иные) и расстояние до них, км	Птицефабрика 0,8 км; завод ССК 1 км; складские комплексы 0,1 км
Расстояние до ближайших жилых домов, км	0,5 км
Наличие ограждений (есть, нет)	Нет

Удаленность (км) участка от:

г. Чебоксары	В черте г. Чебоксары
близлежащего центра другого субъекта Российской Федерации	58 км, г. Йошкар-Ола
центра муниципального района (городского округа), в котором находится инвестиционная площадка (название)	В черте г. Чебоксары
близлежащего города (название)	14,5 км, г. Новочебоксарск
Автомагистрали	0,2 км, М-7
железнодорожной (название станции)	1,5 км, ст.Чебоксары-2
аэропорта (название)	5 км, г.Чебоксары

Основные параметры зданий, строений и сооружений,
расположенных на инвестиционной площадке

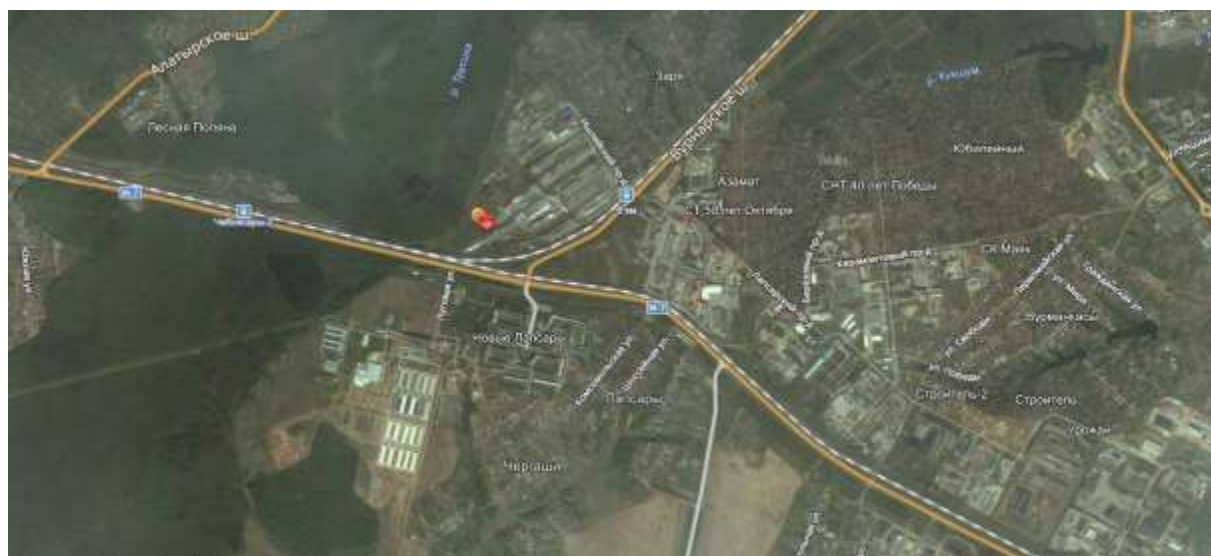
Наименование здания, сооружения	Площадь	Этажность	Высота этажа	Строительный материал конструкций	Состояние, степень износа, %	Возможность расширения
–	–	–	–	–	–	–

Собственные транспортные коммуникации

Тип коммуникаций	Наличие (есть, нет)
Автодорога	Нет
Железнодорожная ветка	Нет
Почта/телекоммуникации	Нет

Характеристика инфраструктуры

Вид инфраструктуры	Единица измерения	Мощность	Описание (если нет, то на каком расстоянии находится ближайшая сеть)
Газ	куб. м/ч	-	0,3 км
Отопление	Гкал/ч	5 Гкал/час	0,65 км
Пар	бар	-	-
Электроэнергия	кВт	-	8,6 км (или установка парогенератора)
Водоснабжение	куб. м/год	5475 куб.м./год	0,2 км
Канализация	куб. м/год	3650 куб.м./год	0,45 км
Очистные сооружения	куб. м/год	-	0,65 км



Информация об инвестиционной площадке №7

Наименование инвестиционной площадки	Инвестиционная площадка г.Чебоксары
Местонахождение инвестиционной площадки (муниципальный район, городской округ)	Чувашская Республика - Чувашия, г. Чебоксары
Тип инвестиционной площадки	Под проектирование центра для содержания домашних животных

Основные сведения об инвестиционной площадке

Контактное лицо (должность, Ф.И.О.)	Врио генерального директора ПАО «Корпорация развития Чувашской Республики» Семенов Максим Львович
Телефон (код города), e-mail контактного лица	Тел. (8352) 62-08-68, Email: 21develop@mail.ru
Адрес места расположения инвестиционной площадки	Чувашская Республика, г. Чебоксары, шоссе Канашское
Вид права на здания, строения, сооружения (собственность, аренда, др.)	–
Вид права на земельный участок (собственность, аренда, др.)	Муниципальная собственность г.Чебоксары
Кадастровый номер земельного участка	21:01:021204:204
Площадь земельного участка, га	3,8218
Возможность расширения (да, нет)	Нет
Близлежащие производственные объекты (промышленные, сельскохозяйственные, иные) и расстояние до них, км	Складской комплекс 0,3 км
Расстояние до ближайших жилых домов, км	0,4 км
Наличие ограждений (есть, нет)	Нет

Удаленность (км) участка от:

г. Чебоксары	В черте г. Чебоксары
близлежащего центра другого субъекта Российской Федерации	69 км, г. Йошкар-Ола
центра муниципального района (городского округа), в котором находится инвестиционная площадка (название)	В черте г. Чебоксары
близлежащего города (название)	11 км, г. Новочебоксарск
Автомагистрали	1,4 км, М-7
железной дороги (название станции)	5 км, ст.Чебоксары-2
аэропорта (название)	3 км, г.Чебоксары

Основные параметры зданий, строений и сооружений,
расположенных на инвестиционной площадке

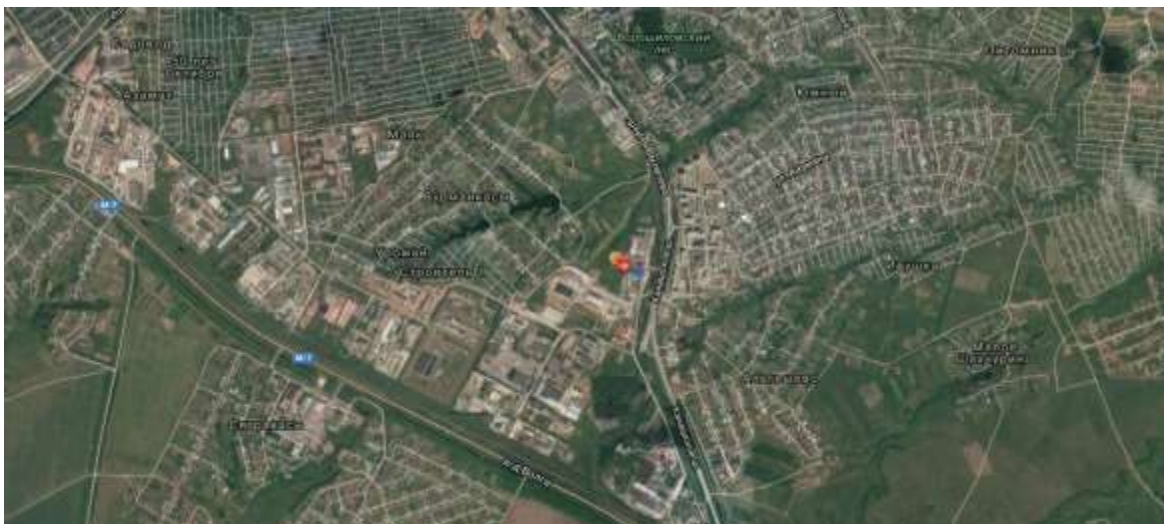
Наименование здания, сооружения	Площадь	Этажность	Высота этажа	Строительный материал конструкций	Состояние, степень износа, %	Возможность расширения
–	–	–	–	–	–	–

Собственные транспортные коммуникации

Тип коммуникаций	Наличие (есть, нет)
Автодорога	Нет
Железнодорожная ветка	Нет
Почта/телекоммуникации	Нет

Характеристика инфраструктуры

Вид инфраструктуры	Единица измерения	Мощность	Описание (если нет, то на каком расстоянии находится ближайшая сеть)
Газ	куб. м/ч	-	-
Отопление	Гкал/ч	5 Гкал./час	0,8 км
Пар	бар	-	7 км (или установка парогенератора)
Электроэнергия	кВт	-	0,3 км
Водоснабжение	куб. м/год	109500 куб.м./год	0,15 км
Канализация	куб. м/год	109500 куб.м./год	0,35 км
Очистные сооружения	куб. м/год	-	отсутствуют (строительство инвестором)



Информация об инвестиционной площадке №8

Наименование инвестиционной площадки	Инвестиционная площадка г.Чебоксары
Местонахождение инвестиционной площадки (муниципальный район, городской округ)	Чувашская Республика - Чувашия, г. Чебоксары
Тип инвестиционной площадки	Свободные земли

Основные сведения об инвестиционной площадке

Контактное лицо (должность, Ф.И.О.)	Врио генерального директора ПАО «Корпорация развития Чувашской Республики» Семенов Максим Львович
Телефон (код города), e-mail контактного лица	Тел. (8352) 62-08-68, Email: 21develop@mail.ru
Адрес места расположения инвестиционной площадки	Чувашская Республика - Чувашия, г. Чебоксары, шоссе Канашское
Вид права на здания, строения, сооружения (собственность, аренда, др.)	–
Вид права на земельный участок (собственность, аренда, др.)	Муниципальная собственность г.Чебоксары
Кадастровый номер земельного участка	21:01:021206:401; 21:01:021206:403
Площадь земельного участка, га	0,4257 га 0,6369 га
Возможность расширения (да, нет)	Нет
Близлежащие производственные объекты (промышленные, сельскохозяйственные, иные) и расстояние до них, км	Жилые дома 0,2 км
Расстояние до ближайших жилых домов, км	0,2 км
Наличие ограждений (есть, нет)	Нет

Удаленность (км) участка от:

г. Чебоксары	В черте г. Чебоксары
близлежащего центра другого субъекта Российской Федерации	68 км, г. Йошкар-Ола
центра муниципального района (городского округа), в котором находится инвестиционная площадка (название)	В черте г. Чебоксары
близлежащего города (название)	14 км, г. Новочебоксарск
Автомагистрали	0,6 км, М-7
железнодорожной (название станции)	5,5 км, ст.Чебоксары-2
аэропорта (название)	5 км, г.Чебоксары

Основные параметры зданий, строений и сооружений, расположенных на инвестиционной площадке

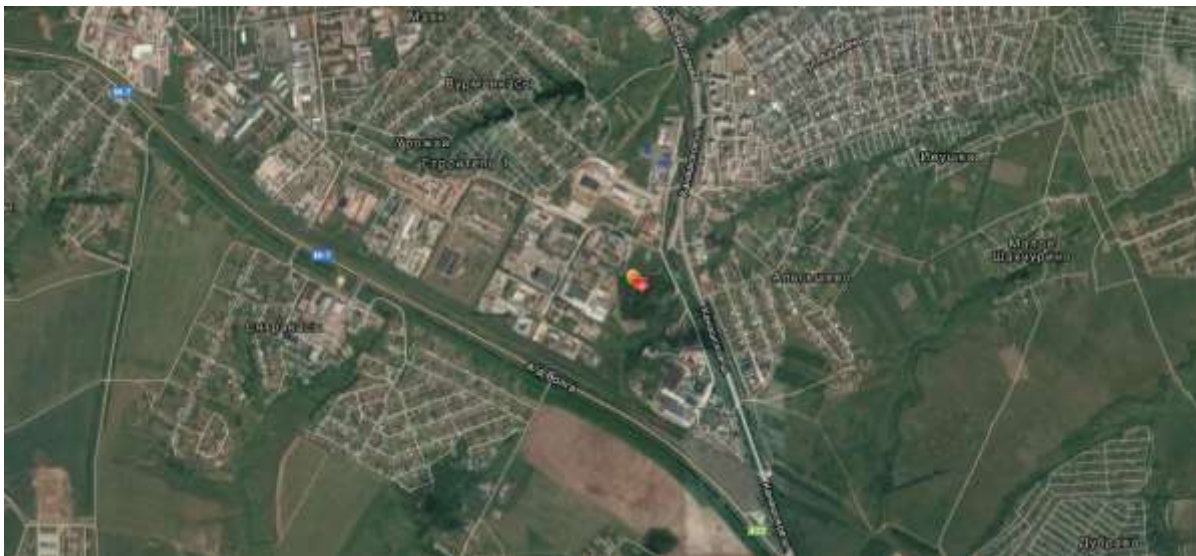
Наименование здания, сооружения	Площадь	Этажность	Высота этажа	Строительный материал конструкций	Состояние, степень износа, %	Возможность расширения
–	–	–	–	–	–	–

Собственные транспортные коммуникации

Тип коммуникаций	Наличие (есть, нет)
Автодорога	Нет
Железнодорожная ветка	Нет
Почта/телекоммуникации	Нет

Характеристика инфраструктуры

Вид инфраструктуры	Единица измерения	Мощность	Описание (если нет, то на каком расстоянии находится ближайшая сеть)
Газ	куб. м/ч	-	-
Отопление	Гкал/ч	5 Гкал/час	0,8 км
Пар	бар	-	8,1 км (или установка парогенератора)
Электроэнергия	кВт	-	0,5 км
Водоснабжение	куб. м/год	18 250 куб.м./год	0,1 км
Канализация	куб. м/год	3650 куб.м./год	1 км
Очистные сооружения	куб. м/год	-	отсутствуют (строительство инвестором)



Информация об инвестиционной площадке №9

Наименование инвестиционной площадки	Инвестиционная площадка г.Чебоксары
Местонахождение инвестиционной площадки (муниципальный район, городской округ)	Чувашская Республика - Чувашия, г. Чебоксары
Тип инвестиционной площадки	Под размещение промышленного предприятия и комплекса коммунально-складских объектов

Основные сведения об инвестиционной площадке

Контактное лицо (должность, Ф.И.О.)	Врио генерального директора ПАО «Корпорация развития Чувашской Республики» Семенов Максим Львович
Телефон (код города), e-mail контактного лица	Тел. (8352) 62-08-68, Email: 21develop@mail.ru
Адрес места расположения инвестиционной площадки	Чувашская Республика - Чувашия, г. Чебоксары, пр-кт Тракторостроителей
Вид права на здания, строения, сооружения (собственность, аренда, др.)	–
Вид права на земельный участок (собственность, аренда, др.)	Муниципальная собственность г.Чебоксары
Кадастровый номер земельного участка	21:01:030306:84
Площадь земельного участка, га	11,0976
Возможность расширения (да, нет)	Нет
Близлежащие производственные объекты (промышленные, сельскохозяйственные, иные) и расстояние до них, км	Завод Промтрактор 0,5 км
Расстояние до ближайших жилых домов, км	1,4 км
Наличие ограждений (есть, нет)	Нет

Удаленность (км) участка от:

г. Чебоксары	В черте г. Чебоксары
близлежащего центра другого субъекта Российской Федерации	63 км, г. Йошкар-Ола
центра муниципального района (городского округа), в котором находится инвестиционная площадка (название)	В черте г. Чебоксары
близлежащего города (название)	5,5 км, г. Новочебоксарск
Автомагистрали	4,2 км, Р-176
железной дороги (название станции)	5,8 км, ст.Чебоксары
аэропорта (название)	4,5 км, г.Чебоксары

Основные параметры зданий, строений и сооружений,
расположенных на инвестиционной площадке

Наименование здания, сооружения	Площадь	Этажность	Высота этажа	Строительный материал конструкций	Состояние, степень износа, %	Возможность расширения
–	–	–	–	–	–	–

Собственные транспортные коммуникации

Тип коммуникаций	Наличие (есть, нет)
Автодорога	Нет
Железнодорожная ветка	Нет
Почта/телекоммуникации	Нет

Характеристика инфраструктуры

Вид инфраструктуры	Единица измерения	Мощность	Описание (если нет, то на каком расстоянии находится ближайшая сеть)
Газ	куб. м/ч	-	8,1 км (или установка парогенератора)
Отопление	Гкал/ч	100 Гкал/час	0,5 км
Пар	бар	-	0,1 км
Электроэнергия	кВт	-	1 км
Водоснабжение	куб. м/год	18250 куб.м./год	отсутствуют (строительство инвестором)
Канализация	куб. м/год	365000 куб.м./год	8,1 км (или установка парогенератора)
Очистные сооружения	куб. м/год	-	0,5 км



Информация об инвестиционной площадке №10

Наименование инвестиционной площадки	Инвестиционная площадка г.Чебоксары
Местонахождение инвестиционной площадки (муниципальный район, городской округ)	Чувашская Республика - Чувашия, г. Чебоксары
Тип инвестиционной площадки	Для размещения объекта промышленного предприятия и коммунально-складского объекта

Основные сведения об инвестиционной площадке

Контактное лицо (должность, Ф.И.О.)	Врио генерального директора ПАО «Корпорация развития Чувашской Республики» Семенов Максим Львович
Телефон (код города), e-mail контактного лица	Тел. (8352) 62-08-68, Email: 21develop@mail.ru
Адрес места расположения инвестиционной площадки	Чувашская Республика - Чувашия, г. Чебоксары, проезд Ишлейский
Вид права на здания, строения, сооружения (собственность, аренда, др.)	–
Вид права на земельный участок (собственность, аренда, др.)	Муниципальная собственность г.Чебоксары
Кадастровый номер земельного участка	21:01:021101:155
Площадь земельного участка, га	1,0542
Возможность расширения (да, нет)	Нет
Близлежащие производственные объекты (промышленные, сельскохозяйственные, иные) и расстояние до них, км	Складской комплекс 0,3 км
Расстояние до ближайших жилых домов, км	1,2 км
Наличие ограждений (есть, нет)	Нет

Удаленность (км) участка от:

г. Чебоксары	В черте г. Чебоксары
близлежащего центра другого субъекта Российской Федерации	58 км, г. Йошкар-Ола
центра муниципального района (городского округа), в котором находится инвестиционная площадка (название)	В черте г. Чебоксары
близлежащего города (название)	15 км, г. Новочебоксарск
Автоматогистрала	1 км, М-7
железнодорожной (название станции)	1,8 км, ст.Чебоксары-2
аэропорта (название)	6,5 км, г.Чебоксары

Основные параметры зданий, строений и сооружений,
расположенных на инвестиционной площадке

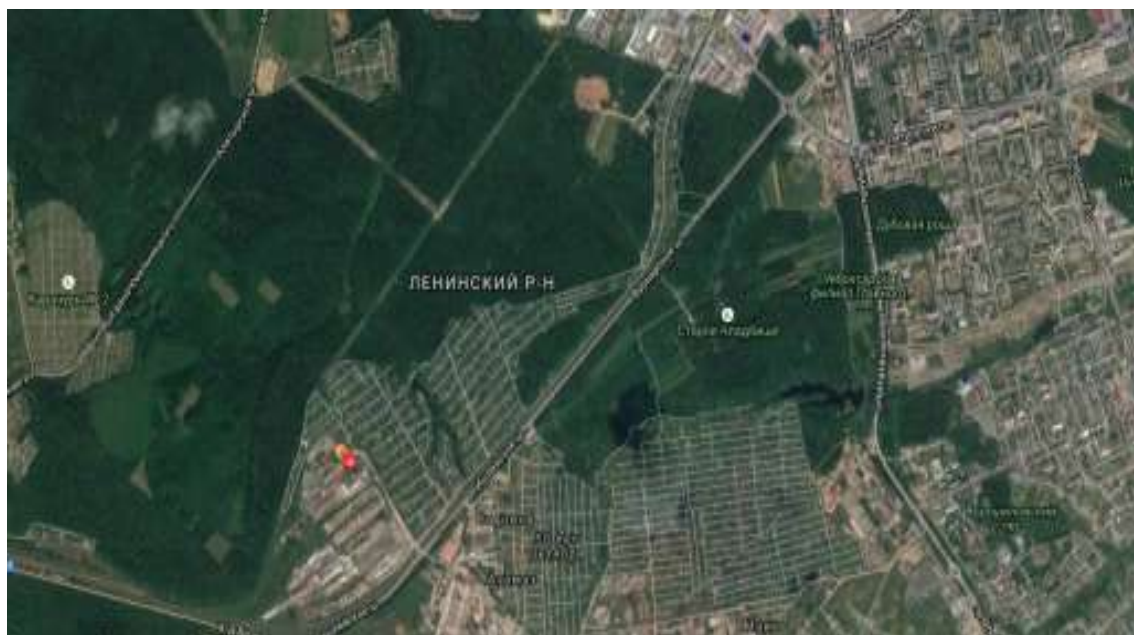
Наименование здания, сооружения	Площадь	Этажность	Высота этажа	Строительный материал конструкций	Состояние, степень износа, %	Возможность расширения
–	–	–	–	–	–	–

Собственные транспортные коммуникации

Тип коммуникаций	Наличие (есть, нет)
Автодорога	Нет
Железнодорожная ветка	Нет
Почта/телекоммуникации	Нет

Характеристика инфраструктуры

Вид инфраструктуры	Единица измерения	Мощность	Описание (если нет, то на каком расстоянии находится ближайшая сеть)
Газ	куб. м/ч	-	0,4 км
Отопление	Гкал/ч	-	0,8 км
Пар	бар	-	8,1 км (или установка парогенератора)
Электроэнергия	кВт	-	0,3 км.
Водоснабжение	куб. м/год	-	0,55 км
Канализация	куб. м/год	-	0,75 км.
Очистные сооружения	куб. м/год	-	19,5 км (или строительство инвестором)



Информация об инвестиционной площадке №11

Наименование инвестиционной площадки	Инвестиционная площадка г.Чебоксары
Местонахождение инвестиционной площадки (муниципальный район, городской округ)	Чувашская Республика - Чувашия, г. Чебоксары
Тип инвестиционной площадки	Индустриальный парк г. Чебоксары, 2 очередь

Основные сведения об инвестиционной площадке

Контактное лицо (должность, Ф.И.О.)	Врио генерального директора ПАО «Корпорация развития Чувашской Республики» Семенов Максим Львович
Телефон (код города), e-mail контактного лица	Тел. (8352) 62-08-68, Email: 21develop@mail.ru
Адрес места расположения инвестиционной площадки	Чувашская Республика - Чувашия, г. Чебоксары, р-н Калининский, пр-кт Тракторостроителей, дом 115
Вид права на здания, строения, сооружения (собственность, аренда, др.)	–
Вид права на земельный участок (собственность, аренда, др.)	Муниципальная собственность г.Чебоксары
Кадастровый номер земельного участка	21:01:030306:82
Площадь земельного участка, га	23,87
Возможность расширения (да, нет)	Нет
Близлежащие производственные объекты (промышленные, сельскохозяйственные, иные) и расстояние до них, км	Завод Промтрактор, 0,1 км
Расстояние до ближайших жилых домов, км	1,5 км
Наличие ограждений (есть, нет)	Нет

Удаленность (км) участка от:

г. Чебоксары	В черте г. Чебоксары
близлежащего центра другого субъекта Российской Федерации	65 км, г. Йошкар-Ола
центра муниципального района (городского округа), в котором находится инвестиционная площадка (название)	В черте г. Чебоксары
близлежащего города (название)	6,5 км, г. Новочебоксарск
Автомагистрали	5 км, Р-176
железнодорожной (название станции)	5 км, ст.Чебоксары
аэропорта (название)	5 км, г.Чебоксары

Основные параметры зданий, строений и сооружений,
расположенных на инвестиционной площадке

Наименование здания, сооружения	Площадь	Этажность	Высота этажа	Строительный материал конструкций	Состояние, степень износа, %	Возможность расширения
–	–	–	–	–	–	–

Собственные транспортные коммуникации

Тип коммуникаций	Наличие (есть, нет)
Автодорога	Нет
Железнодорожная ветка	Нет
Почта/телекоммуникации	Нет

Характеристика инфраструктуры

Вид инфраструктуры	Единица измерения	Мощность	Описание (если нет, то на каком расстоянии находится ближайшая сеть)
Газ	куб. м/ч	-	0,5 км (или присоединение к сетям з-да Промтрактор)
Отопление	Гкал/ч	-	1,7 км (или присоединение к сетям з-да Промтрактор)
Пар	бар	-	6 км (или установка парогенератора или присоединение к сетям з-да Промтрактор)
Электроэнергия	кВт	40,00 кВт	0,5 км (или присоединение к сетям з-да Промтрактор)
Водоснабжение	куб. м/год	-	1,1 км (или присоединение к сетям з-да Промтрактор)
Канализация	куб. м/год	-	0,5 км (или присоединение к сетям з-да Промтрактор)
Очистные сооружения	куб. м/год	-	отсутствуют (строительство инвестором)

