

Информация об инвестиционной площадке № 1

Наименование инвестиционной площадки	Инвестиционная площадка Янтиковского района
Местонахождение инвестиционной площадки (муниципальный район, городской округ)	Чувашская Республика - Чувашия, р-н Янтиковский
Тип инвестиционной площадки	Для содержания и обслуживания производственно-хозяйственных объектов и административных зданий

Основные сведения об инвестиционной площадке

Контактное лицо (должность, Ф.И.О.)	Начальник отдела экономики и имущественных отношений администрации Янтиковского района
Телефон (код города), e-mail контактного лица	Тел. (8352) 2-11-34, Email: yantik_economy@cap.ru
Адрес места расположения инвестиционной площадки	Чувашская Республика - Чувашия, р-н Янтиковский, с/пос Можарское, с. Можарки, ул. Чехова
Вид права на здания, строения, сооружения (собственность, аренда, др.)	–
Вид права на земельный участок (собственность, аренда, др.)	Республиканская собственность
Кадастровый номер земельного участка	21:26:160107:74
Площадь земельного участка, га	0,35
Возможность расширения (да, нет)	Нет
Близлежащие производственные объекты (промышленные, сельскохозяйственные, иные) и расстояние до них, км	Жилые дома
Расстояние до ближайших жилых домов, км	0,1 км
Наличие ограждений (есть, нет)	Нет

Удаленность (км) участка от:

г. Чебоксары	105 км
близлежащего центра другого субъекта Российской Федерации	117 км, г. Казань
центра муниципального района (городского округа), в котором находится инвестиционная площадка (название)	7 км, с. Янтиково
близлежащего города (название)	27 км, г. Канаш
Автомагистрали	29 км, А-151
железной дороги (название станции)	28 км, ст. Канаш-1
аэропорта (название)	107 км, г. Чебоксары

Основные параметры зданий, строений и сооружений,
расположенных на инвестиционной площадке

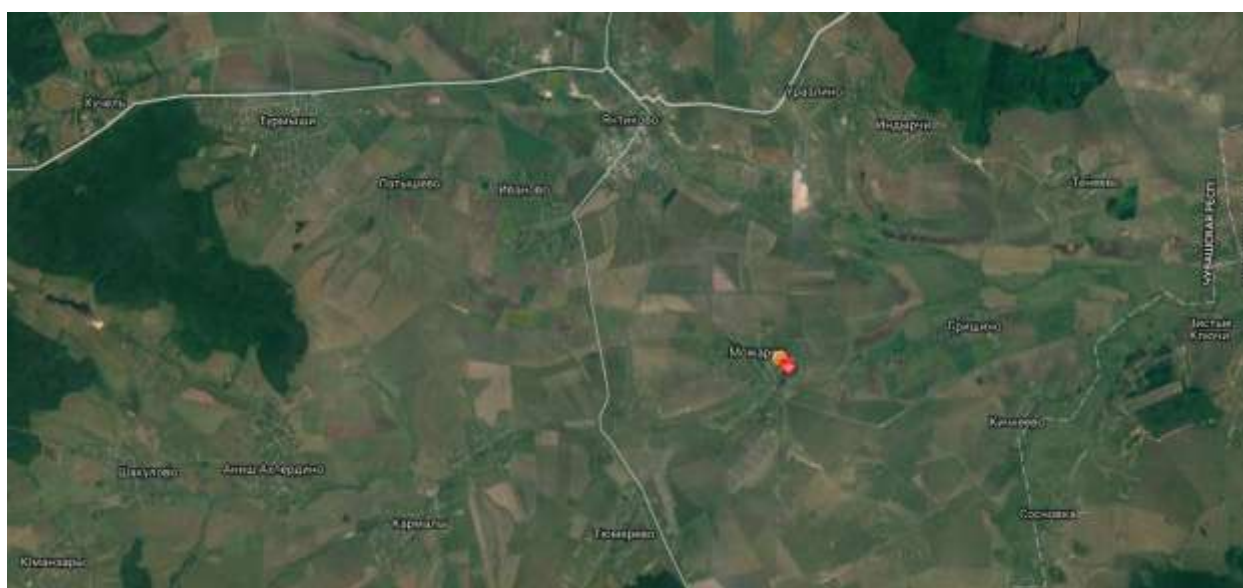
Наименование здания, сооружения	Площадь	Этажность	Высота этажа	Строительный материал конструкций	Состояние, степень износа, %	Возможность расширения
–	–	–	–	–	–	–

Собственные транспортные коммуникации

Тип коммуникаций	Наличие (есть, нет)
Автодорога	Нет
Железнодорожная ветка	Нет
Почта/телекоммуникации	Нет

Характеристика инфраструктуры

Вид инфраструктуры	Единица измерения	Мощность	Описание (если нет, то на каком расстоянии находится ближайшая сеть)
Газ	куб. м/ч	-	0,1 км
Отопление	Гкал/ч	-	-
Пар	бар	-	-
Электроэнергия	кВт	-	0,1 км
Водоснабжение	куб. м/год	-	0,1 км
Канализация	куб. м/год	-	-
Очистные сооружения	куб. м/год	-	-



Информация об инвестиционной площадке № 2

Наименование инвестиционной площадки	Инвестиционная площадка Янтиковского района
Местонахождение инвестиционной площадки (муниципальный район, городской округ)	Чувашская Республика - Чувашия, р-н Янтиковский
Тип инвестиционной площадки	для жилищного строительства

Основные сведения об инвестиционной площадке

Контактное лицо (должность, Ф.И.О.)	Начальник отдела экономики и имущественных отношений администрации Янтиковского района
Телефон (код города), e-mail контактного лица	Тел. (8352) 2-11-34, Email: yantik_economy@cap.ru
Адрес места расположения инвестиционной площадки	Чувашская Республика - Чувашия, р-н Янтиковский, с/пос Янтиковское, с. Янтиково, ул. РТП, д. 6
Вид права на здания, строения, сооружения (собственность, аренда, др.)	–
Вид права на земельный участок (собственность, аренда, др.)	Муниципальная собственность Янтиковского района
Кадастровый номер земельного участка	21:26:110108:698
Площадь земельного участка, га	0,2279
Возможность расширения (да, нет)	Нет
Близлежащие производственные объекты (промышленные, сельскохозяйственные, иные) и расстояние до них, км	Жилые дома
Расстояние до ближайших жилых домов, км	0,05 км
Наличие ограждений (есть, нет)	Нет

Удаленность (км) участка от:

г. Чебоксары	98 км
близлежащего центра другого субъекта Российской Федерации	110 км, г. Казань
центра муниципального района (городского округа), в котором находится инвестиционная площадка (название)	В черте с. Янтиково
близлежащего города (название)	20 км, г. Канаш
Автомагистрали	22 км, А-151
железной дороги (название станции)	21 км, ст. Канаш-1
аэропорта (название)	100 км, г. Чебоксары

Основные параметры зданий, строений и сооружений,
расположенных на инвестиционной площадке

Наименование здания, сооружения	Площадь	Этажность	Высота этажа	Строительный материал конструкций	Состояние, степень износа, %	Возможность расширения
–	–	–	–	–	–	–

Собственные транспортные коммуникации

Тип коммуникаций	Наличие (есть, нет)
Автодорога	Нет
Железнодорожная ветка	Нет
Почта/телекоммуникации	Нет

Характеристика инфраструктуры

Вид инфраструктуры	Единица измерения	Мощность	Описание (если нет, то на каком расстоянии находится ближайшая сеть)
Газ	куб. м/ч	-	0,05 км
Отопление	Гкал/ч	-	-
Пар	бар	-	-
Электроэнергия	кВт	-	0,05 км
Водоснабжение	куб. м/год	-	0,05 км
Канализация	куб. м/год	-	0,05 км
Очистные сооружения	куб. м/год	-	1,5

