

## Информация об инвестиционной площадке №1

Наименование инвестиционной площадки	Инвестиционная площадка Яльчикского района
Местонахождение инвестиционной площадки (муниципальный район, городской округ)	Чувашская Республика – Чувашия, р-н Яльчикский
Тип инвестиционной площадки	здание

### Основные сведения об инвестиционной площадке

Контактное лицо (должность, Ф.И.О.)	Начальник отдела экономики, имущественных и земельных отношений администрации Яльчикского района – Павлова Марина Николаевна
Телефон (код города), e-mail контактного лица	Тел.: (83549) 2-57-30, Email: zeml@yaltch.cap.ru
Адрес места расположения инвестиционной площадки	Чувашская Республика – Чувашия, р-н Яльчикский, с/пос Янтиковское, д. Новое Изамбаево, ул. Школьная, д.28
Вид права на здания, строения, сооружения (собственность, аренда, др.)	Муниципальная собственность Яльчикского района
Вид права на земельный участок (собственность, аренда, др.)	Муниципальная собственность Яльчикского района
Кадастровый номер земельного участка	21:25:200201:14
Площадь земельного участка, га	0,1806
Возможность расширения (да, нет)	Нет
Близлежащие производственные объекты (промышленные, сельскохозяйственные, иные) и расстояние до них, км	Жилые дома
Расстояние до ближайших жилых домов, км	0,1
Наличие ограждений (есть, нет)	Нет

### Удаленность (км) участка от:

г. Чебоксары	130 км
близлежащего центра другого субъекта Российской Федерации	110 км, г. Ульяновск
центра муниципального района (городского округа), в котором находится инвестиционная площадка (название)	В черте с. Яльчики
близлежащего города (название)	70 км, г. Канаш
автомагистрали	22 км, А-151
железной дороги (название станции)	45 км, ст. Буа
аэропорта (название)	110 км, г. Ульяновск

Основные параметры зданий, строений и сооружений,  
расположенных на инвестиционной площадке

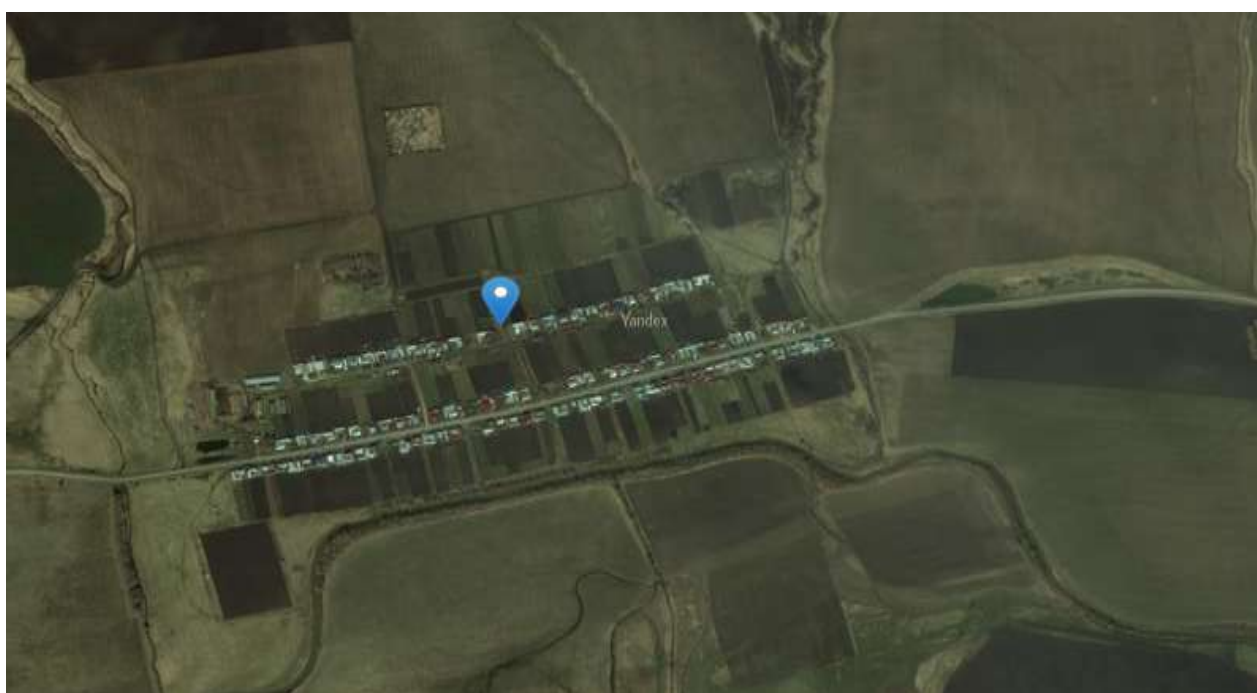
Наименование здания, сооружения	Площадь	Этажность	Высота этажа	Строительный материал конструкций	Состояние, степень износа, %	Возможность расширения
-	-	-	-	-	-	-

Собственные транспортные коммуникации

Тип коммуникаций	Наличие (есть, нет)
Автодорога	Нет
Железнодорожная ветка	Нет
Почта/телекоммуникации	Нет

Характеристика инфраструктуры

Вид инфраструктуры	Единица измерения	Мощность	Описание (если нет, то на каком расстоянии находится ближайшая сеть)
Газ	куб. м/ч	10	0,1
Отопление	Гкал/ч	-	-
Пар	бар	-	-
Электроэнергия	кВт	400	0,1
Водоснабжение	куб. м/год	-	-
Канализация	куб. м/год	-	-
Очистные сооружения	куб. м/год	-	-



## Информация об инвестиционной площадке №2

Наименование инвестиционной площадки	Инвестиционная площадка Яльчикского района
Местонахождение инвестиционной площадки (муниципальный район, городской округ)	Чувашская Республика – Чувашия, р-н Яльчикский
Тип инвестиционной площадки	здание

### Основные сведения об инвестиционной площадке

Контактное лицо (должность, Ф.И.О.)	Начальник отдела экономики, имущественных и земельных отношений администрации Яльчикского района – Павлова Марина Николаевна
Телефон (код города), e-mail контактного лица	Тел.: (83549) 2-57-30, Email: zeml@yaltch.cap.ru
Адрес места расположения инвестиционной площадки	Чувашская Республика – Чувашия, р-н Яльчикский, с/пос Лащ-Таябинское, с. Лащ-Таяба, ул. Церковная, д.31
Вид права на здания, строения, сооружения (собственность, аренда, др.)	Муниципальная собственность Яльчикского района
Вид права на земельный участок (собственность, аренда, др.)	Муниципальная собственность Яльчикского района
Кадастровый номер земельного участка	21:25:250504:14
Площадь земельного участка, га	0,0614
Возможность расширения (да, нет)	Нет
Близлежащие производственные объекты (промышленные, сельскохозяйственные, иные) и расстояние до них, км	Жилые дома
Расстояние до ближайших жилых домов, км	0,1
Наличие ограждений (есть, нет)	Нет

### Удаленность (км) участка от:

г. Чебоксары	200 км
близлежащего центра другого субъекта Российской Федерации	160 км, г. Ульяновск
центра муниципального района (городского округа), в котором находится инвестиционная площадка (название)	В черте с. Яльчики
близлежащего города (название)	90 км, г. Канаш
автомагистрали	50 км, А-151
железной дороги (название станции)	40 км, ст. Буа
аэропорта (название)	200 км, г. Ульяновск

Основные параметры зданий, строений и сооружений,  
расположенных на инвестиционной площадке

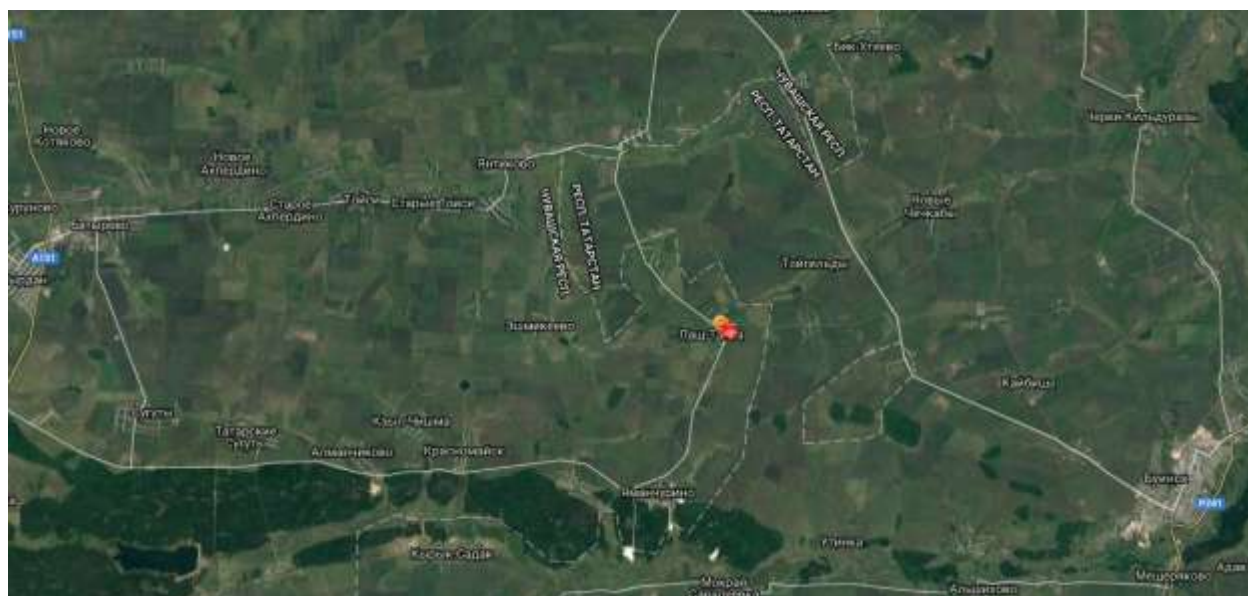
Наименование здания, сооружения	Площадь	Этажность	Высота этажа	Строительный материал конструкций	Состояние, степень износа, %	Возможность расширения
-	-	-	-	-	-	-

Собственные транспортные коммуникации

Тип коммуникаций	Наличие (есть, нет)
Автодорога	Нет
Железнодорожная ветка	Нет
Почта/телекоммуникации	Нет

Характеристика инфраструктуры

Вид инфраструктуры	Единица измерения	Мощность	Описание (если нет, то на каком расстоянии находится ближайшая сеть)
Газ	куб. м/ч	10	0,1
Отопление	Гкал/ч	-	-
Пар	бар	-	-
Электроэнергия	кВт	400	0,1
Водоснабжение	куб. м/год	-	-
Канализация	куб. м/год	-	-
Очистные сооружения	куб. м/год	-	-



### Информация об инвестиционной площадке №3

Наименование инвестиционной площадки	Инвестиционная площадка Яльчикского района
Местонахождение инвестиционной площадки (муниципальный район, городской округ)	Чувашская Республика – Чувашия, р-н Яльчикский
Тип инвестиционной площадки	Здание, здание, здание котельной, здание школы

#### Основные сведения об инвестиционной площадке

Контактное лицо (должность, Ф.И.О.)	Начальник отдела экономики, имущественных и земельных отношений администрации Яльчикского района – Павлова Марина Николаевна
Телефон (код города), e-mail контактного лица	Тел.: (83549) 2-57-30, Email: zeml@yaltch.cap.ru
Адрес места расположения инвестиционной площадки	Чувашская Республика – Чувашия, р-н Яльчикский, с/пос Лащ-Таябинское, д. Новое Байдеряково, ул. Центральная, д. 7Д
Вид права на здания, строения, сооружения (собственность, аренда, др.)	Муниципальная собственность Яльчикского района
Вид права на земельный участок (собственность, аренда, др.)	Муниципальная собственность Яльчикского района
Кадастровый номер земельного участка	21:25:300102:7
Площадь земельного участка, га	1,1635
Возможность расширения (да, нет)	Нет
Близлежащие производственные объекты (промышленные, сельскохозяйственные, иные) и расстояние до них, км	Жилые дома
Расстояние до ближайших жилых домов, км	0,1
Наличие ограждений (есть, нет)	Нет

#### Удаленность (км) участка от:

г. Чебоксары	200 км
близлежащего центра другого субъекта Российской Федерации	110 км, г. Ульяновск
центра муниципального района (городского округа), в котором находится инвестиционная площадка (название)	В черте с. Яльчики
близлежащего города (название)	110 км, г. Канаш
автомагистрали	16 км, Р-241
железной дороги (название станции)	13 км, ст. Буа
аэропорта (название)	110 км, г. Ульяновск



### Информация об инвестиционной площадке №4

Наименование инвестиционной площадки	Инвестиционная площадка Яльчикского района
Местонахождение инвестиционной площадки (муниципальный район, городской округ)	Чувашская Республика – Чувашия, р-н Яльчикский
Тип инвестиционной площадки	Здание столовой

#### Основные сведения об инвестиционной площадке

Контактное лицо (должность, Ф.И.О.)	Начальник отдела экономики, имущественных и земельных отношений администрации Яльчикского района – Павлова Марина Николаевна
Телефон (код города), e-mail контактного лица	Тел.: (83549) 2-57-30, Email: zeml@yaltch.cap.ru
Адрес места расположения инвестиционной площадки	Чувашская Республика – Чувашия, р-н Яльчикский, с/пос Лащ-Таябинское, с. Шемалаково, ул. Братьев Денисовых, д.11 Г
Вид права на здания, строения, сооружения (собственность, аренда, др.)	Муниципальная собственность Яльчикского района
Вид права на земельный участок (собственность, аренда, др.)	Муниципальная собственность Яльчикского района
Кадастровый номер земельного участка	21:25:260201:155
Площадь земельного участка, га	1,9646
Возможность расширения (да, нет)	Нет
Близлежащие производственные объекты (промышленные, сельскохозяйственные, иные) и расстояние до них, км	Жилые дома
Расстояние до ближайших жилых домов, км	0,1
Наличие ограждений (есть, нет)	Нет

#### Удаленность (км) участка от:

г. Чебоксары	230 км
близлежащего центра другого субъекта Российской Федерации	80 км, г. Ульяновск
центра муниципального района (городского округа), в котором находится инвестиционная площадка (название)	В черте с. Яльчики
близлежащего города (название)	115 км, г. Канаш
автомагистрали	25 км, А-151
железной дороги (название станции)	45 км, ст. Буа
аэропорта (название)	80 км, г. Ульяновск





## Информация об инвестиционной площадке №5

Наименование инвестиционной площадки	Инвестиционная площадка Яльчикского района
Местонахождение инвестиционной площадки (муниципальный район, городской округ)	Чувашская Республика – Чувашия, р-н Яльчикский
Тип инвестиционной площадки	Здание, здание котельной

### Основные сведения об инвестиционной площадке

Контактное лицо (должность, Ф.И.О.)	Начальник отдела экономики, имущественных и земельных отношений администрации Яльчикского района – Павлова Марина Николаевна
Телефон (код города), e-mail контактного лица	Тел.: (83549) 2-57-30, Email: zeml@yaltch.cap.ru
Адрес места расположения инвестиционной площадки	Чувашская Республика – Чувашия, р-н Яльчикский, с/пос Янтиковское, д. Ишмурзино-Суринск, ул. Школьная, д.1
Вид права на здания, строения, сооружения (собственность, аренда, др.)	Муниципальная собственность Яльчикского района
Вид права на земельный участок (собственность, аренда, др.)	Муниципальная собственность Яльчикского района
Кадастровый номер земельного участка	21:25:220201:8
Площадь земельного участка, га	3,0605
Возможность расширения (да, нет)	Нет
Близлежащие производственные объекты (промышленные, сельскохозяйственные, иные) и расстояние до них, км	Жилые дома
Расстояние до ближайших жилых домов, км	0,1
Наличие ограждений (есть, нет)	Нет

### Удаленность (км) участка от:

г. Чебоксары	133 км
близлежащего центра другого субъекта Российской Федерации	113 км, г. Ульяновск
центра муниципального района (городского округа), в котором находится инвестиционная площадка (название)	В черте с. Яльчики
близлежащего города (название)	73 км, г. Канаш
автомагистрали	25 км, А-151
железной дороги (название станции)	48 км, ст. Буа
аэропорта (название)	113 км, г. Ульяновск

Основные параметры зданий, строений и сооружений,  
расположенных на инвестиционной площадке

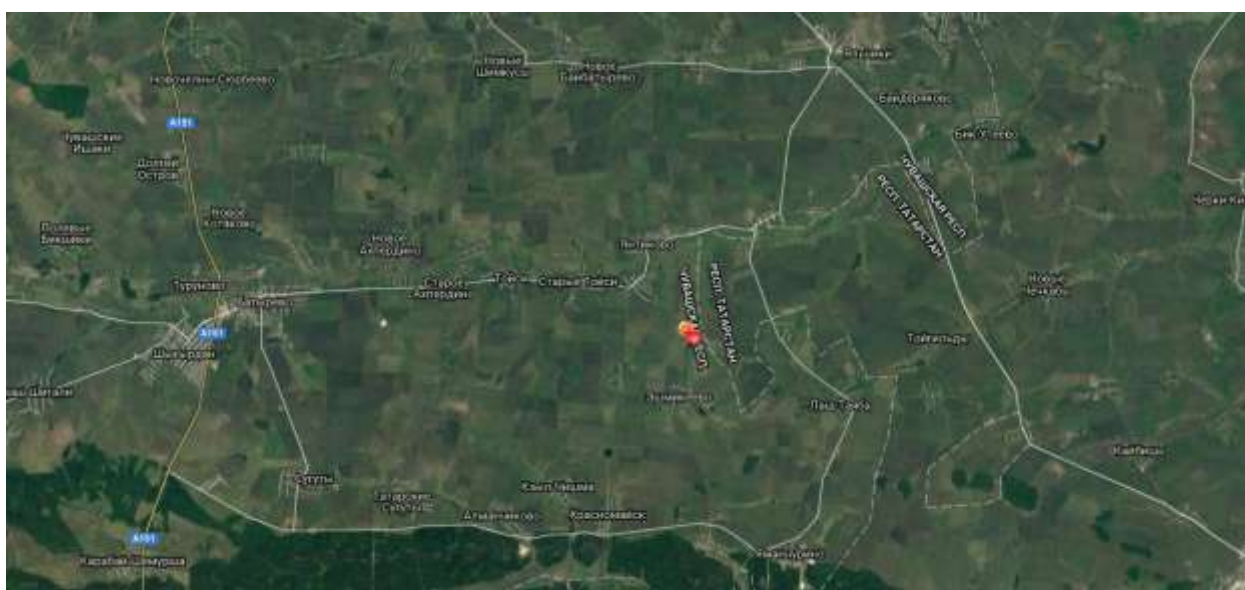
Наименование здания, сооружения	Площадь	Этажность	Высота этажа	Строительный материал конструкций	Состояние, степень износа, %	Возможность расширения
-	-	-	-	-	-	-

Собственные транспортные коммуникации

Тип коммуникаций	Наличие (есть, нет)
Автодорога	Нет
Железнодорожная ветка	Нет
Почта/телекоммуникации	Нет

Характеристика инфраструктуры

Вид инфраструктуры	Единица измерения	Мощность	Описание (если нет, то на каком расстоянии находится ближайшая сеть)
Газ	куб. м/ч	10	0,1
Отопление	Гкал/ч	-	-
Пар	бар	-	-
Электроэнергия	кВт	400	0,1
Водоснабжение	куб. м/год	-	-
Канализация	куб. м/год	-	-
Очистные сооружения	куб. м/год	-	-



## Информация об инвестиционной площадке №6

Наименование инвестиционной площадки	Инвестиционная площадка Яльчикского района
Местонахождение инвестиционной площадки (муниципальный район, городской округ)	Чувашская Республика – Чувашия, р-н Яльчикский
Тип инвестиционной площадки	здание

### Основные сведения об инвестиционной площадке

Контактное лицо (должность, Ф.И.О.)	Начальник отдела экономики, имущественных и земельных отношений администрации Яльчикского района – Павлова Марина Николаевна
Телефон (код города), e-mail контактного лица	Тел.: (83549) 2-57-30, Email: zeml@yaltch.cap.ru
Адрес места расположения инвестиционной площадки	Чувашская Республика – Чувашия, р-н Яльчикский, с/пос Большетаябинское, д. Белая Воложка ул. Горная, д.35
Вид права на здания, строения, сооружения (собственность, аренда, др.)	Муниципальная собственность Яльчикского района
Вид права на земельный участок (собственность, аренда, др.)	Муниципальная собственность Яльчикского района
Кадастровый номер земельного участка	21:25:020201:57
Площадь земельного участка, га	0,0806
Возможность расширения (да, нет)	Нет
Близлежащие производственные объекты (промышленные, сельскохозяйственные, иные) и расстояние до них, км	Жилые дома
Расстояние до ближайших жилых домов, км	0,1
Наличие ограждений (есть, нет)	Нет

### Удаленность (км) участка от:

г. Чебоксары	176 км
близлежащего центра другого субъекта Российской Федерации	180 км, г. Ульяновск
центра муниципального района (городского округа), в котором находится инвестиционная площадка (название)	В черте с. Яльчики
близлежащего города (название)	86 км, г. Канаш
автомагистрали	35 км, А-151
железной дороги (название станции)	86 км, ст. Канаш
аэропорта (название)	176 км, г. Ульяновск

Основные параметры зданий, строений и сооружений,  
расположенных на инвестиционной площадке

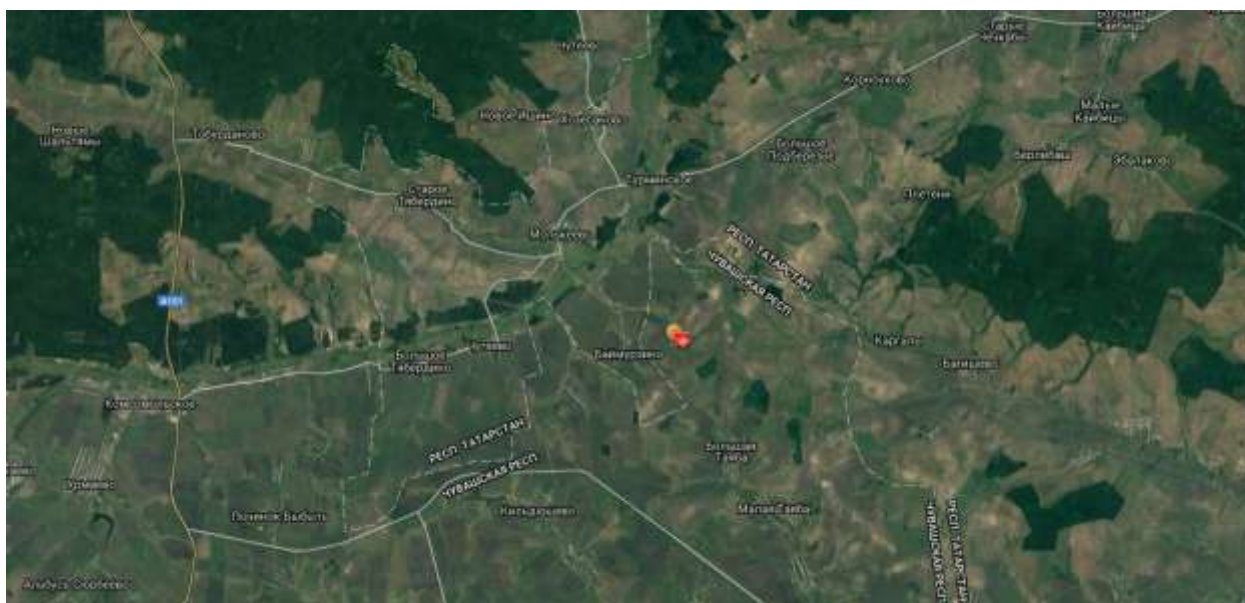
Наименование здания, сооружения	Площадь	Этажность	Высота этажа	Строительный материал конструкций	Состояние, степень износа, %	Возможность расширения
-	-	-	-	-	-	-

Собственные транспортные коммуникации

Тип коммуникаций	Наличие (есть, нет)
Автодорога	Нет
Железнодорожная ветка	Нет
Почта/телекоммуникации	Нет

Характеристика инфраструктуры

Вид инфраструктуры	Единица измерения	Мощность	Описание (если нет, то на каком расстоянии находится ближайшая сеть)
Газ	куб. м/ч	10	0,1
Отопление	Гкал/ч	-	-
Пар	бар	-	-
Электроэнергия	кВт	400	0,1
Водоснабжение	куб. м/год	-	-
Канализация	куб. м/год	-	-
Очистные сооружения	куб. м/год	-	-



## Информация об инвестиционной площадке №7

Наименование инвестиционной площадки	Инвестиционная площадка Яльчикского района
Местонахождение инвестиционной площадки (муниципальный район, городской округ)	Чувашская Республика – Чувашия, р-н Яльчикский
Тип инвестиционной площадки	здание

### Основные сведения об инвестиционной площадке

Контактное лицо (должность, Ф.И.О.)	Начальник отдела экономики, имущественных и земельных отношений администрации Яльчикского района – Павлова Марина Николаевна
Телефон (код города), e-mail контактного лица	Тел.: (83549) 2-57-30, Email: zeml@yaltch.cap.ru
Адрес места расположения инвестиционной площадки	Чувашская Республика – Чувашия, р-н Яльчикский, с/пос Кильдюшевское, с. Новое Тинчурино, ул. Пришкольная, д. 43
Вид права на здания, строения, сооружения (собственность, аренда, др.)	Муниципальная собственность Яльчикского района
Вид права на земельный участок (собственность, аренда, др.)	Муниципальная собственность Яльчикского района
Кадастровый номер земельного участка	21:25:060401:68
Площадь земельного участка, га	0,2150
Возможность расширения (да, нет)	Нет
Близлежащие производственные объекты (промышленные, сельскохозяйственные, иные) и расстояние до них, км	Жилые дома
Расстояние до ближайших жилых домов, км	0,1
Наличие ограждений (есть, нет)	Нет

### Удаленность (км) участка от:

г. Чебоксары	150 км
близлежащего центра другого субъекта Российской Федерации	135 км, г. Ульяновск
центра муниципального района (городского округа), в котором находится инвестиционная площадка (название)	В черте с. Яльчики
близлежащего города (название)	65 км, г. Канаш
автомагистрали	21 км, А-151
железной дороги (название станции)	48 км, ст. Буа
аэропорта (название)	км, г. Ульяновск

Основные параметры зданий, строений и сооружений,  
расположенных на инвестиционной площадке

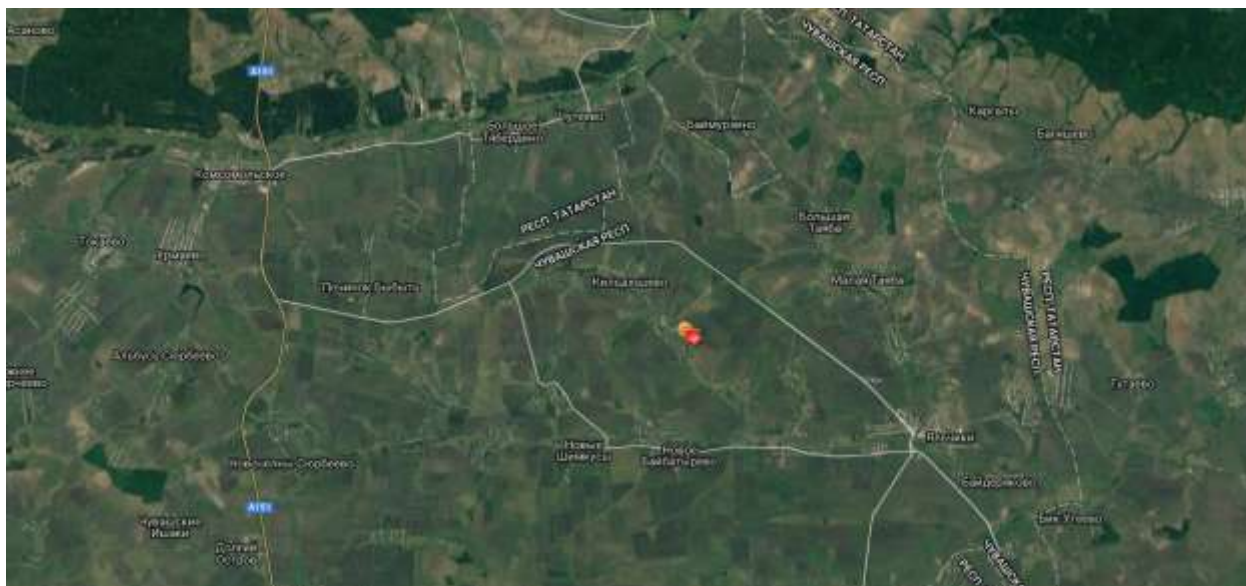
Наименование здания, сооружения	Площадь	Этажность	Высота этажа	Строительный материал конструкций	Состояние, степень износа, %	Возможность расширения
-	-	-	-	-	-	-

Собственные транспортные коммуникации

Тип коммуникаций	Наличие (есть, нет)
Автодорога	Нет
Железнодорожная ветка	Нет
Почта/телекоммуникации	Нет

Характеристика инфраструктуры

Вид инфраструктуры	Единица измерения	Мощность	Описание (если нет, то на каком расстоянии находится ближайшая сеть)
Газ	куб. м/ч	10	0,1
Отопление	Гкал/ч	-	-
Пар	бар	-	-
Электроэнергия	кВт	400	0,1
Водоснабжение	куб. м/год	-	-
Канализация	куб. м/год	-	-
Очистные сооружения	куб. м/год	-	-



## Информация об инвестиционной площадке №8

Наименование инвестиционной площадки	Инвестиционная площадка Яльчикского района
Местонахождение инвестиционной площадки (муниципальный район, городской округ)	Чувашская Республика – Чувашия, р-н Яльчикский
Тип инвестиционной площадки	Здание, здание гаража, здание котельной

### Основные сведения об инвестиционной площадке

Контактное лицо (должность, Ф.И.О.)	Начальник отдела экономики, имущественных и земельных отношений администрации Яльчикского района – Павлова Марина Николаевна
Телефон (код города), e-mail контактного лица	Тел.: (83549) 2-57-30, Email: zeml@yaltch.cap.ru
Адрес места расположения инвестиционной площадки	Чувашская Республика – Чувашия, р-н Яльчикский, с/пос Новошимкуское, д. Белое Озеро, ул. Ленина, д.56 Е
Вид права на здания, строения, сооружения (собственность, аренда, др.)	Муниципальная собственность Яльчикского района
Вид права на земельный участок (собственность, аренда, др.)	Муниципальная собственность Яльчикского района
Кадастровый номер земельного участка	21:25:130301:1
Площадь земельного участка, га	4,1573
Возможность расширения (да, нет)	Нет
Близлежащие производственные объекты (промышленные, сельскохозяйственные, иные) и расстояние до них, км	Жилые дома
Расстояние до ближайших жилых домов, км	0,1
Наличие ограждений (есть, нет)	Нет

### Удаленность (км) участка от:

г. Чебоксары	140 км
близлежащего центра другого субъекта Российской Федерации	133 км, г. Ульяновск
центра муниципального района (городского округа), в котором находится инвестиционная площадка (название)	В черте с. Яльчики
близлежащего города (название)	45 км, г. Канаш
автомагистрали	14,5 км, А-151
железной дороги (название станции)	45 км, ст. Канаш
аэропорта (название)	133 км, г. Ульяновск

Основные параметры зданий, строений и сооружений,  
расположенных на инвестиционной площадке

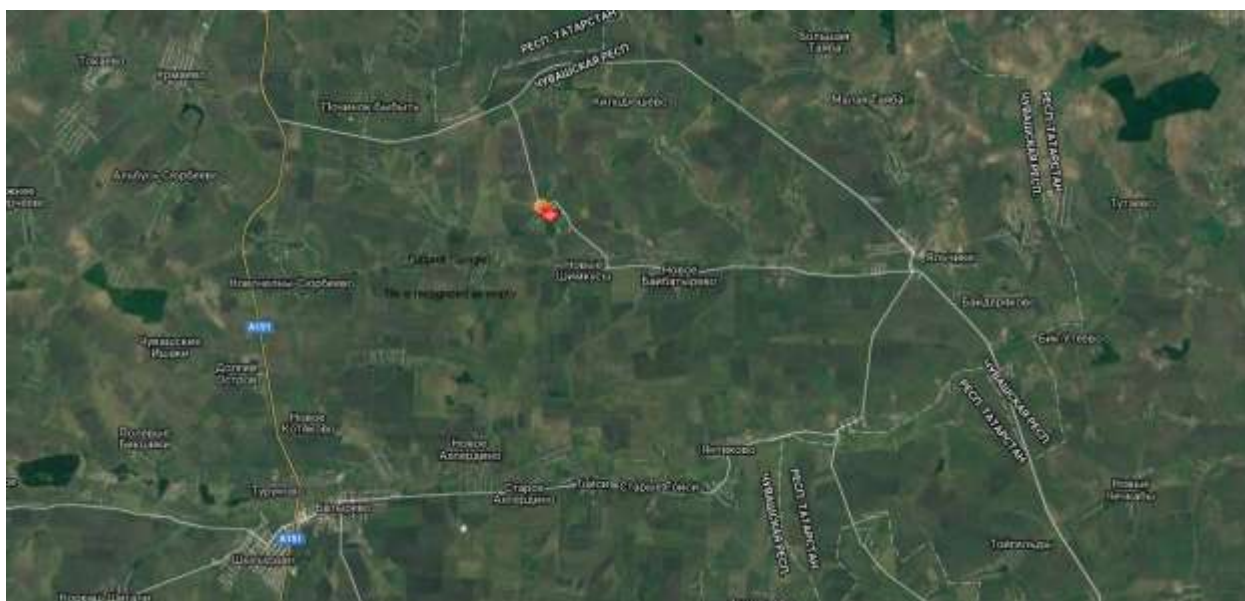
Наименование здания, сооружения	Площадь	Этажность	Высота этажа	Строительный материал конструкций	Состояние, степень износа, %	Возможность расширения
-	-	-	-	-	-	-

Собственные транспортные коммуникации

Тип коммуникаций	Наличие (есть, нет)
Автодорога	Нет
Железнодорожная ветка	Нет
Почта/телекоммуникации	Нет

Характеристика инфраструктуры

Вид инфраструктуры	Единица измерения	Мощность	Описание (если нет, то на каком расстоянии находится ближайшая сеть)
Газ	куб. м/ч	10	0,1
Отопление	Гкал/ч	-	-
Пар	бар	-	-
Электроэнергия	кВт	400	0,1
Водоснабжение	куб. м/год	-	-
Канализация	куб. м/год	-	-
Очистные сооружения	куб. м/год	-	-





## Информация об инвестиционной площадке №9

Наименование инвестиционной площадки	Инвестиционная площадка Яльчикского района
Местонахождение инвестиционной площадки (муниципальный район, городской округ)	Чувашская Республика – Чувашия, р-н Яльчикский
Тип инвестиционной площадки	Здание администрации

### Основные сведения об инвестиционной площадке

Контактное лицо (должность, Ф.И.О.)	Начальник отдела экономики, имущественных и земельных отношений администрации Яльчикского района – Павлова Марина Николаевна
Телефон (код города), e-mail контактного лица	Тел.: (83549) 2-57-30, Email: zeml@yaltch.cap.ru
Адрес места расположения инвестиционной площадки	Чувашская Республика – Чувашия, р-н Яльчикский, с/пос Яльчикское, ул. Юбилейная, д.19 В
Вид права на здания, строения, сооружения (собственность, аренда, др.)	Муниципальная собственность Яльчикского района
Вид права на земельный участок (собственность, аренда, др.)	Муниципальная собственность Яльчикского района
Кадастровый номер земельного участка	21:25:180301:159
Площадь земельного участка, га	0,1099
Возможность расширения (да, нет)	Нет
Близлежащие производственные объекты (промышленные, сельскохозяйственные, иные) и расстояние до них, км	Жилые дома
Расстояние до ближайших жилых домов, км	0,1
Наличие ограждений (есть, нет)	Нет

### Удаленность (км) участка от:

г. Чебоксары	150 км
близлежащего центра другого субъекта Российской Федерации	115 км, г. Ульяновск
центра муниципального района (городского округа), в котором находится инвестиционная площадка (название)	В черте с. Яльчики
близлежащего города (название)	70 км, г. Канаш
автомагистрали	30 км, А-151
железной дороги (название станции)	30 км, ст. Буа
аэропорта (название)	115 км, г. Ульяновск

Основные параметры зданий, строений и сооружений,  
расположенных на инвестиционной площадке

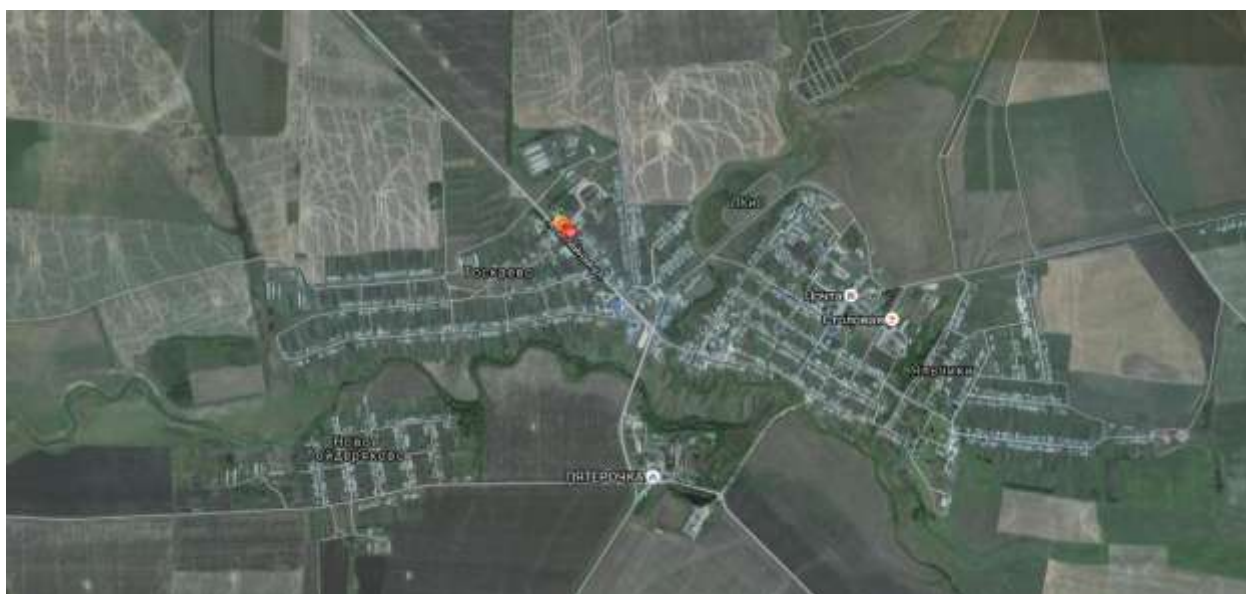
Наименование здания, сооружения	Площадь	Этажность	Высота этажа	Строительный материал конструкций	Состояние, степень износа, %	Возможность расширения
-	-	-	-	-	-	-

Собственные транспортные коммуникации

Тип коммуникаций	Наличие (есть, нет)
Автодорога	Нет
Железнодорожная ветка	Нет
Почта/телекоммуникации	Нет

Характеристика инфраструктуры

Вид инфраструктуры	Единица измерения	Мощность	Описание (если нет, то на каком расстоянии находится ближайшая сеть)
Газ	куб. м/ч	10	0,1
Отопление	Гкал/ч	-	-
Пар	бар	-	-
Электроэнергия	кВт	400	0,1
Водоснабжение	куб. м/год	-	-
Канализация	куб. м/год	-	-
Очистные сооружения	куб. м/год	-	-



## Информация об инвестиционной площадке №10

Наименование инвестиционной площадки	Инвестиционная площадка Яльчикского района
Местонахождение инвестиционной площадки (муниципальный район, городской округ)	Чувашская Республика – Чувашия, р-н Яльчикский
Тип инвестиционной площадки	Здание будки для мойки

### Основные сведения об инвестиционной площадке

Контактное лицо (должность, Ф.И.О.)	Начальник отдела экономики, имущественных и земельных отношений администрации Яльчикского района – Павлова Марина Николаевна
Телефон (код города), e-mail контактного лица	Тел.: (83549) 2-57-30, Email: zeml@yaltch.cap.ru
Адрес места расположения инвестиционной площадки	Чувашская Республика – Чувашия, р-н Яльчикский, с/пос Яльчикское, ул. Юбилейная, д. 19 Ч
Вид права на здания, строения, сооружения (собственность, аренда, др.)	Муниципальная собственность Яльчикского района
Вид права на земельный участок (собственность, аренда, др.)	Муниципальная собственность Яльчикского района
Кадастровый номер земельного участка	21:25:180301:235
Площадь земельного участка, га	0,5485
Возможность расширения (да, нет)	Нет
Близлежащие производственные объекты (промышленные, сельскохозяйственные, иные) и расстояние до них, км	Жилые дома
Расстояние до ближайших жилых домов, км	0,1
Наличие ограждений (есть, нет)	Нет

### Удаленность (км) участка от:

г. Чебоксары	150 км
близлежащего центра другого субъекта Российской Федерации	115 км, г. Ульяновск
центра муниципального района (городского округа), в котором находится инвестиционная площадка (название)	В черте с. Яльчики
близлежащего города (название)	70 км, г. Канаш
автомагистрали	30 км, А-151
железной дороги (название станции)	30 км, ст. Буа
аэропорта (название)	115 км, г. Ульяновск

Основные параметры зданий, строений и сооружений,  
расположенных на инвестиционной площадке

Наименование здания, сооружения	Площадь	Этажность	Высота этажа	Строительный материал конструкций	Состояние, степень износа, %	Возможность расширения
-	-	-	-	-	-	-

Собственные транспортные коммуникации

Тип коммуникаций	Наличие (есть, нет)
Автодорога	Нет
Железнодорожная ветка	Нет
Почта/телекоммуникации	Нет

Характеристика инфраструктуры

Вид инфраструктуры	Единица измерения	Мощность	Описание (если нет, то на каком расстоянии находится ближайшая сеть)
Газ	куб. м/ч	10	0,1
Отопление	Гкал/ч	-	-
Пар	бар	-	-
Электроэнергия	кВт	400	0,1
Водоснабжение	куб. м/год	-	-
Канализация	куб. м/год	-	-
Очистные сооружения	куб. м/год	-	-



## Информация об инвестиционной площадке №11

Наименование инвестиционной площадки	Инвестиционная площадка Яльчикского района
Местонахождение инвестиционной площадки (муниципальный район, городской округ)	Чувашская Республика – Чувашия, р-н Яльчикский
Тип инвестиционной площадки	Здание дома учителя

### Основные сведения об инвестиционной площадке

Контактное лицо (должность, Ф.И.О.)	Начальник отдела экономики, имущественных и земельных отношений администрации Яльчикского района – Павлова Марина Николаевна
Телефон (код города), e-mail контактного лица	Тел.: (83549) 2-57-30, Email: zeml@yaltch.cap.ru
Адрес места расположения инвестиционной площадки	Чувашская Республика – Чувашия, р-н Яльчикский, с/пос Кильдюшевское, д. Шаймурзино, ул. Учительская, д.15
Вид права на здания, строения, сооружения (собственность, аренда, др.)	Муниципальная собственность Яльчикского района
Вид права на земельный участок (собственность, аренда, др.)	Муниципальная собственность Яльчикского района
Кадастровый номер земельного участка	21:25:040901:129
Площадь земельного участка, га	0,0704
Возможность расширения (да, нет)	Нет
Близлежащие производственные объекты (промышленные, сельскохозяйственные, иные) и расстояние до них, км	Жилые дома
Расстояние до ближайших жилых домов, км	0,1
Наличие ограждений (есть, нет)	Нет

### Удаленность (км) участка от:

г. Чебоксары	130 км
близлежащего центра другого субъекта Российской Федерации	135 км, г. Ульяновск
центра муниципального района (городского округа), в котором находится инвестиционная площадка (название)	В черте с. Яльчики
близлежащего города (название)	55 км, г. Канаш
автомагистрали	15 км, А-151
железной дороги (название станции)	55 км, ст. Канаш
аэропорта (название)	135 км, г. Ульяновск

Основные параметры зданий, строений и сооружений,  
расположенных на инвестиционной площадке

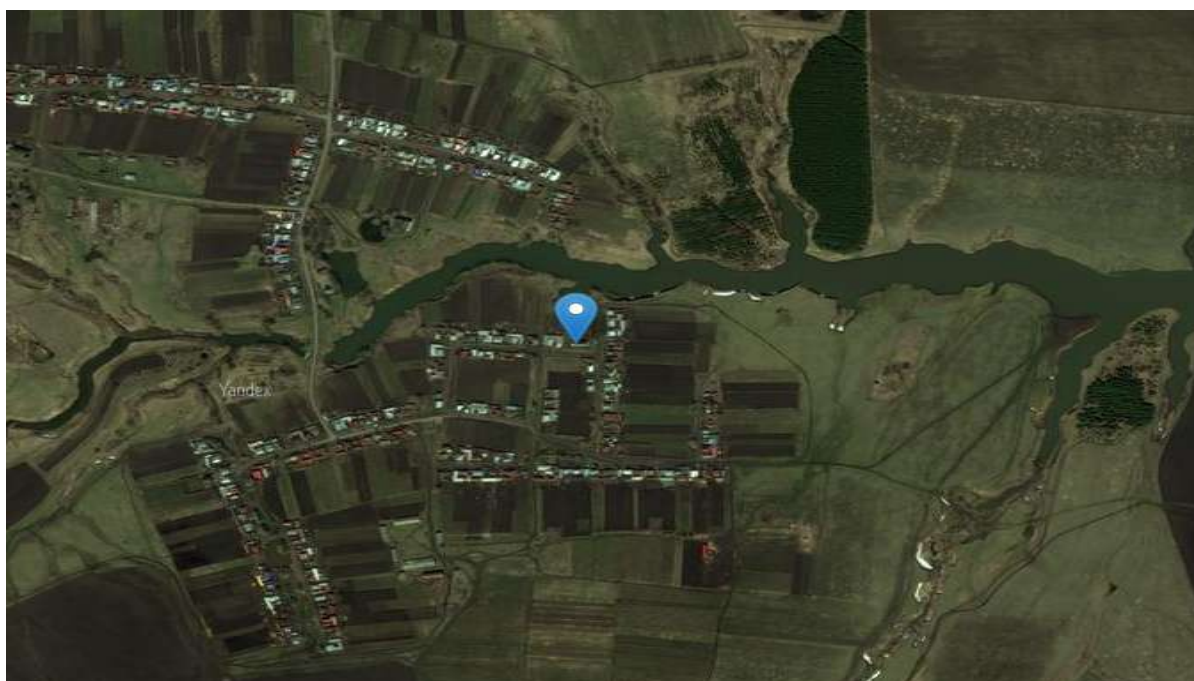
Наименование здания, сооружения	Площадь	Этажность	Высота этажа	Строительный материал конструкций	Состояние, степень износа, %	Возможность расширения
-	-	-	-	-	-	-

Собственные транспортные коммуникации

Тип коммуникаций	Наличие (есть, нет)
Автодорога	Нет
Железнодорожная ветка	Нет
Почта/телекоммуникации	Нет

Характеристика инфраструктуры

Вид инфраструктуры	Единица измерения	Мощность	Описание (если нет, то на каком расстоянии находится ближайшая сеть)
Газ	куб. м/ч	10	0,1
Отопление	Гкал/ч	-	-
Пар	бар	-	-
Электроэнергия	кВт	400	0,1
Водоснабжение	куб. м/год	-	-
Канализация	куб. м/год	-	-
Очистные сооружения	куб. м/год	-	-



## Информация об инвестиционной площадке №12

Наименование инвестиционной площадки	Инвестиционная площадка Яльчикского района
Местонахождение инвестиционной площадки (муниципальный район, городской округ)	Чувашская Республика – Чувашия, р-н Яльчикский
Тип инвестиционной площадки	Здание дома учителя

### Основные сведения об инвестиционной площадке

Контактное лицо (должность, Ф.И.О.)	Начальник отдела экономики, имущественных и земельных отношений администрации Яльчикского района – Павлова Марина Николаевна
Телефон (код города), e-mail контактного лица	Тел.: (83549) 2-57-30, Email: zeml@yaltch.cap.ru
Адрес места расположения инвестиционной площадки	Чувашская Республика – Чувашия, р-н Яльчикский, с/пос Большеятабинское, д. Аранчеево, ул. Школьная, д.1 Б
Вид права на здания, строения, сооружения (собственность, аренда, др.)	-
Вид права на земельный участок (собственность, аренда, др.)	Муниципальная собственность Яльчикского района
Кадастровый номер земельного участка	21:25:010303:56
Площадь земельного участка, га	2,6685
Возможность расширения (да, нет)	Нет
Близлежащие производственные объекты (промышленные, сельскохозяйственные, иные) и расстояние до них, км	Жилые дома
Расстояние до ближайших жилых домов, км	0,1
Наличие ограждений (есть, нет)	Нет

### Удаленность (км) участка от:

г. Чебоксары	178 км
близлежащего центра другого субъекта Российской Федерации	182 км, г. Ульяновск
центра муниципального района (городского округа), в котором находится инвестиционная площадка (название)	В черте с. Яльчики
близлежащего города (название)	88 км, г. Канаш
автомагистрали	37 км, А-151
железной дороги (название станции)	88 км, ст. Буа
аэропорта (название)	182 км, г. Ульяновск

Основные параметры зданий, строений и сооружений,  
расположенных на инвестиционной площадке

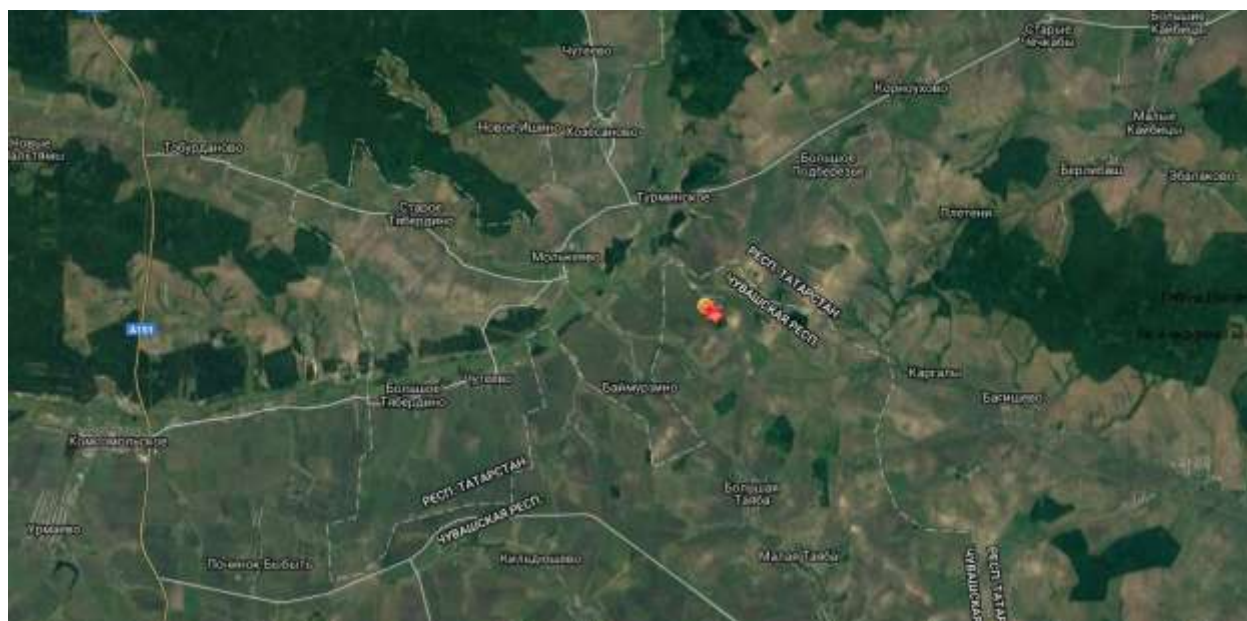
Наименование здания, сооружения	Площадь	Этажность	Высота этажа	Строительный материал конструкций	Состояние, степень износа, %	Возможность расширения
-	-	-	-	-	-	-

Собственные транспортные коммуникации

Тип коммуникаций	Наличие (есть, нет)
Автодорога	Нет
Железнодорожная ветка	Нет
Почта/телекоммуникации	Нет

Характеристика инфраструктуры

Вид инфраструктуры	Единица измерения	Мощность	Описание (если нет, то на каком расстоянии находится ближайшая сеть)
Газ	куб. м/ч	10	0,1
Отопление	Гкал/ч	-	-
Пар	бар	-	-
Электроэнергия	кВт	400	0,1
Водоснабжение	куб. м/год	-	-
Канализация	куб. м/год	-	-
Очистные сооружения	куб. м/год	-	-





### Информация об инвестиционной площадке №13

Наименование инвестиционной площадки	Инвестиционная площадка Яльчикского района
Местонахождение инвестиционной площадки (муниципальный район, городской округ)	Чувашская Республика – Чувашия, р-н Яльчикский
Тип инвестиционной площадки	Здание котельной, помещение

#### Основные сведения об инвестиционной площадке

Контактное лицо (должность, Ф.И.О.)	Начальник отдела экономики, имущественных и земельных отношений администрации Яльчикского района – Павлова Марина Николаевна
Телефон (код города), e-mail контактного лица	Тел.: (83549) 2-57-30, Email: zeml@yaltch.cap.ru
Адрес места расположения инвестиционной площадки	Чувашская Республика – Чувашия, р-н Яльчикский, с/пос Кильдюшевское, д. Шаймурзино, ул. Приозерная, д. 29
Вид права на здания, строения, сооружения (собственность, аренда, др.)	Муниципальная собственность Яльчикского района
Вид права на земельный участок (собственность, аренда, др.)	Муниципальная собственность Яльчикского района
Кадастровый номер земельного участка	21:25:040902:1
Площадь земельного участка, га	0,9316
Возможность расширения (да, нет)	Нет
Близлежащие производственные объекты (промышленные, сельскохозяйственные, иные) и расстояние до них, км	Жилые дома
Расстояние до ближайших жилых домов, км	0,1
Наличие ограждений (есть, нет)	Нет

#### Удаленность (км) участка от:

г. Чебоксары	130 км
близлежащего центра другого субъекта Российской Федерации	135 км, г. Ульяновск
центра муниципального района (городского округа), в котором находится инвестиционная площадка (название)	В черте с. Яльчики
близлежащего города (название)	55 км, г. Канаш
автомагистрали	15 км, А-151
железной дороги (название станции)	55 км, ст. Буа
аэропорта (название)	135 км, г. Ульяновск

Основные параметры зданий, строений и сооружений,  
расположенных на инвестиционной площадке

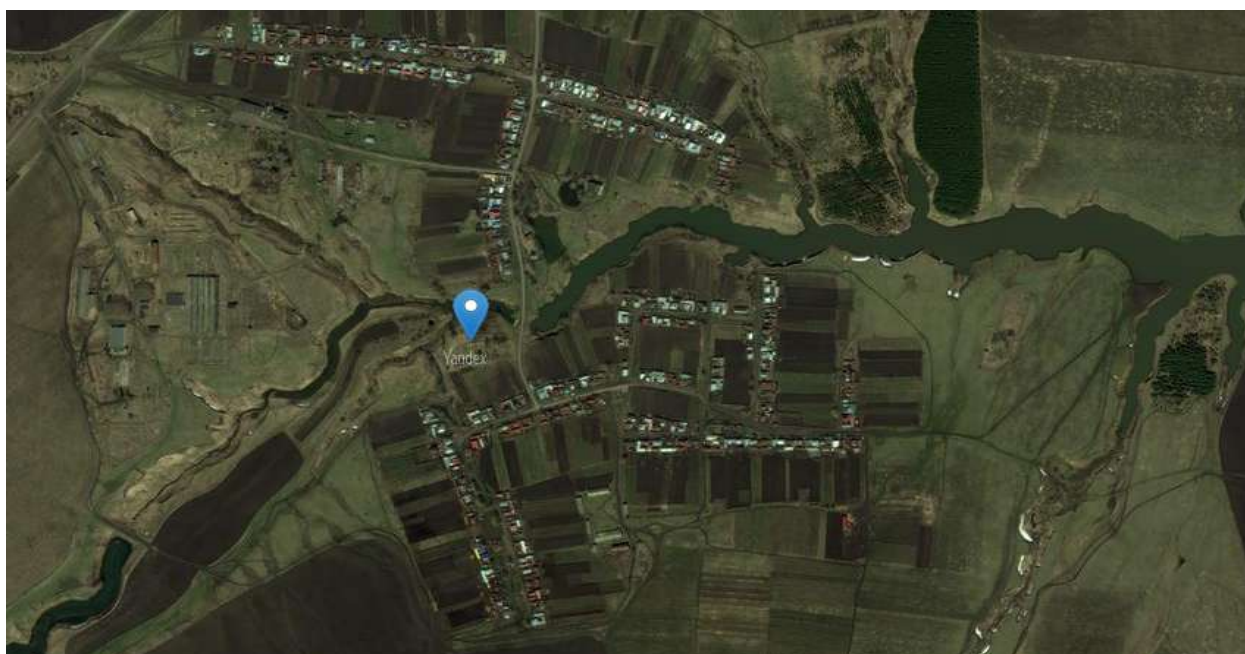
Наименование здания, сооружения	Площадь	Этажность	Высота этажа	Строительный материал конструкций	Состояние, степень износа, %	Возможность расширения
-	-	-	-	-	-	-

Собственные транспортные коммуникации

Тип коммуникаций	Наличие (есть, нет)
Автодорога	Нет
Железнодорожная ветка	Нет
Почта/телекоммуникации	Нет

Характеристика инфраструктуры

Вид инфраструктуры	Единица измерения	Мощность	Описание (если нет, то на каком расстоянии находится ближайшая сеть)
Газ	куб. м/ч	10	0,1
Отопление	Гкал/ч	-	-
Пар	бар	-	-
Электроэнергия	кВт	400	0,1
Водоснабжение	куб. м/год	-	-
Канализация	куб. м/год	-	-
Очистные сооружения	куб. м/год	-	-



## Информация об инвестиционной площадке №14

Наименование инвестиционной площадки	Инвестиционная площадка Яльчикского района
Местонахождение инвестиционной площадки (муниципальный район, городской округ)	Чувашская Республика – Чувашия, р-н Яльчикский
Тип инвестиционной площадки	Здание котельной

### Основные сведения об инвестиционной площадке

Контактное лицо (должность, Ф.И.О.)	Начальник отдела экономики, имущественных и земельных отношений администрации Яльчикского района – Павлова Марина Николаевна
Телефон (код города), e-mail контактного лица	Тел.: (83549) 2-57-30, Email: zeml@yaltch.cap.ru
Адрес места расположения инвестиционной площадки	Чувашская Республика – Чувашия, р-н Яльчикский, с/пос Яльчикское, с. Яльчики, ул. Юбилейная, д. 19 И
Вид права на здания, строения, сооружения (собственность, аренда, др.)	Муниципальная собственность Яльчикского района
Вид права на земельный участок (собственность, аренда, др.)	Муниципальная собственность Яльчикского района
Кадастровый номер земельного участка	21:25:180301:250
Площадь земельного участка, га	0,1456
Возможность расширения (да, нет)	Нет
Близлежащие производственные объекты (промышленные, сельскохозяйственные, иные) и расстояние до них, км	Жилые дома
Расстояние до ближайших жилых домов, км	0,1
Наличие ограждений (есть, нет)	Нет

### Удаленность (км) участка от:

г. Чебоксары	150 км
близлежащего центра другого субъекта Российской Федерации	115 км, г. Ульяновск
центра муниципального района (городского округа), в котором находится инвестиционная площадка (название)	В черте с. Яльчики
близлежащего города (название)	70 км, г. Канаш
автомагистрали	30 км, А-151
железной дороги (название станции)	30 км, ст. Буа
аэропорта (название)	115 км, г. Ульяновск

Основные параметры зданий, строений и сооружений,  
расположенных на инвестиционной площадке

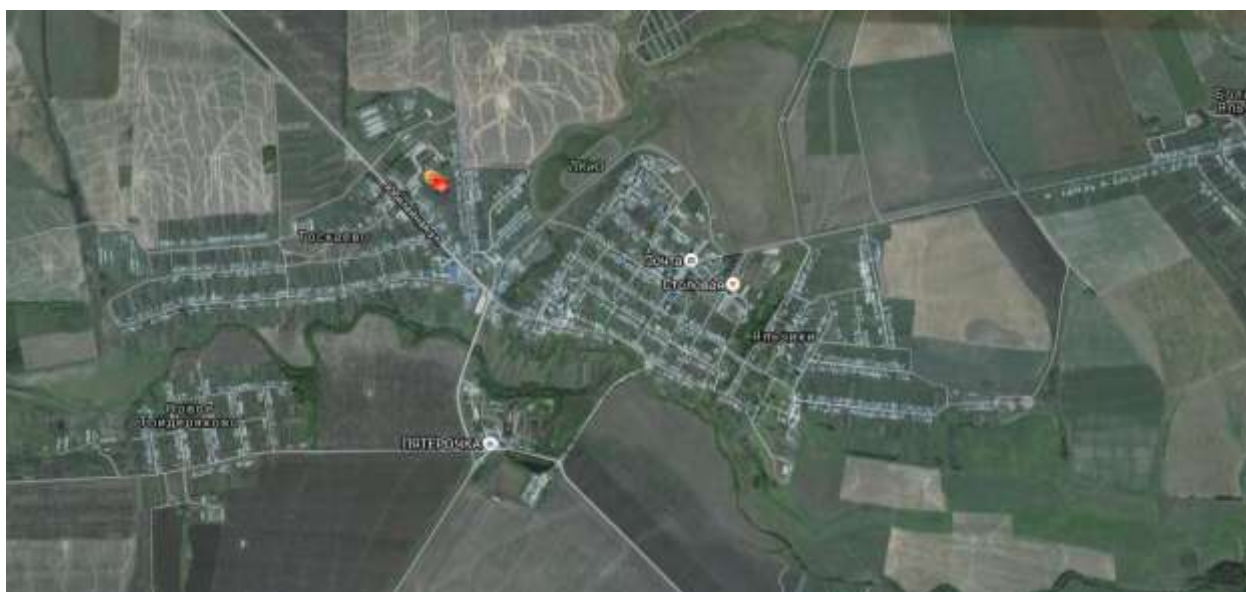
Наименование здания, сооружения	Площадь	Этажность	Высота этажа	Строительный материал конструкций	Состояние, степень износа, %	Возможность расширения
-	-	-	-	-	-	-

Собственные транспортные коммуникации

Тип коммуникаций	Наличие (есть, нет)
Автодорога	Нет
Железнодорожная ветка	Нет
Почта/телекоммуникации	Нет

Характеристика инфраструктуры

Вид инфраструктуры	Единица измерения	Мощность	Описание (если нет, то на каком расстоянии находится ближайшая сеть)
Газ	куб. м/ч	10	0,1
Отопление	Гкал/ч	-	-
Пар	бар	-	-
Электроэнергия	кВт	400	0,1
Водоснабжение	куб. м/год	-	-
Канализация	куб. м/год	-	-
Очистные сооружения	куб. м/год	-	-



## Информация об инвестиционной площадке №15

Наименование инвестиционной площадки	Инвестиционная площадка Яльчикского района
Местонахождение инвестиционной площадки (муниципальный район, городской округ)	Чувашская Республика – Чувашия, р-н Яльчикский
Тип инвестиционной площадки	Здание склада мин. удобрений

### Основные сведения об инвестиционной площадке

Контактное лицо (должность, Ф.И.О.)	Начальник отдела экономики, имущественных и земельных отношений администрации Яльчикского района – Павлова Марина Николаевна
Телефон (код города), e-mail контактного лица	Тел.: (83549) 2-57-30, Email: zeml@yaltch.cap.ru
Адрес места расположения инвестиционной площадки	Чувашская Республика – Чувашия, р-н Яльчикский, с/пос Яльчикское, с. Яльчики, ул. Юбилейная, д. 19 М
Вид права на здания, строения, сооружения (собственность, аренда, др.)	Муниципальная собственность Яльчикского района
Вид права на земельный участок (собственность, аренда, др.)	Муниципальная собственность Яльчикского района
Кадастровый номер земельного участка	21:25:180301:203
Площадь земельного участка, га	0,0996
Возможность расширения (да, нет)	Нет
Близлежащие производственные объекты (промышленные, сельскохозяйственные, иные) и расстояние до них, км	Жилые дома
Расстояние до ближайших жилых домов, км	0,1
Наличие ограждений (есть, нет)	Нет

### Удаленность (км) участка от:

г. Чебоксары	150 км
близлежащего центра другого субъекта Российской Федерации	115 км, г. Ульяновск
центра муниципального района (городского округа), в котором находится инвестиционная площадка (название)	В черте с. Яльчики
близлежащего города (название)	70 км, г. Канаш
автомагистрали	30 км, А-151
железной дороги (название станции)	30 км, ст. Буа
аэропорта (название)	115 км, г. Ульяновск

Основные параметры зданий, строений и сооружений,  
расположенных на инвестиционной площадке

Наименование здания, сооружения	Площадь	Этажность	Высота этажа	Строительный материал конструкций	Состояние, степень износа, %	Возможность расширения
-	-	-	-	-	-	-

Собственные транспортные коммуникации

Тип коммуникаций	Наличие (есть, нет)
Автодорога	Нет
Железнодорожная ветка	Нет
Почта/телекоммуникации	Нет

Характеристика инфраструктуры

Вид инфраструктуры	Единица измерения	Мощность	Описание (если нет, то на каком расстоянии находится ближайшая сеть)
Газ	куб. м/ч	10	0,1
Отопление	Гкал/ч	-	-
Пар	бар	-	-
Электроэнергия	кВт	400	0,1
Водоснабжение	куб. м/год	-	-
Канализация	куб. м/год	-	-
Очистные сооружения	куб. м/год	-	-

## Информация об инвестиционной площадке №16

Наименование инвестиционной площадки	Инвестиционная площадка Яльчикского района
Местонахождение инвестиционной площадки (муниципальный район, городской округ)	Чувашская Республика – Чувашия, р-н Яльчикский
Тип инвестиционной площадки	здание

### Основные сведения об инвестиционной площадке

Контактное лицо (должность, Ф.И.О.)	Начальник отдела экономики, имущественных и земельных отношений администрации Яльчикского района – Павлова Марина Николаевна
Телефон (код города), e-mail контактного лица	Тел.: (83549) 2-57-30, Email: zeml@yaltch.cap.ru
Адрес места расположения инвестиционной площадки	Чувашская Республика – Чувашия, р-н Яльчикский, с/пос Малотаябинское, д. Н.П. Таяба, ул. Центральная, д.35
Вид права на здания, строения, сооружения (собственность, аренда, др.)	Муниципальная собственность Яльчикского района
Вид права на земельный участок (собственность, аренда, др.)	Муниципальная собственность Яльчикского района
Кадастровый номер земельного участка	21:25:070202:22
Площадь земельного участка, га	1,5636
Возможность расширения (да, нет)	Нет
Близлежащие производственные объекты (промышленные, сельскохозяйственные, иные) и расстояние до них, км	Жилые дома
Расстояние до ближайших жилых домов, км	0,1
Наличие ограждений (есть, нет)	Нет

### Удаленность (км) участка от:

г. Чебоксары	160 км
близлежащего центра другого субъекта Российской Федерации	120 км, г. Ульяновск
центра муниципального района (городского округа), в котором находится инвестиционная площадка (название)	В черте с. Яльчики
близлежащего города (название)	60 км, г. Канаш
автомагистрали	29 км, А-151
железной дороги (название станции)	35 км, ст. Буа
аэропорта (название)	120 км, г. Ульяновск

Основные параметры зданий, строений и сооружений,  
расположенных на инвестиционной площадке

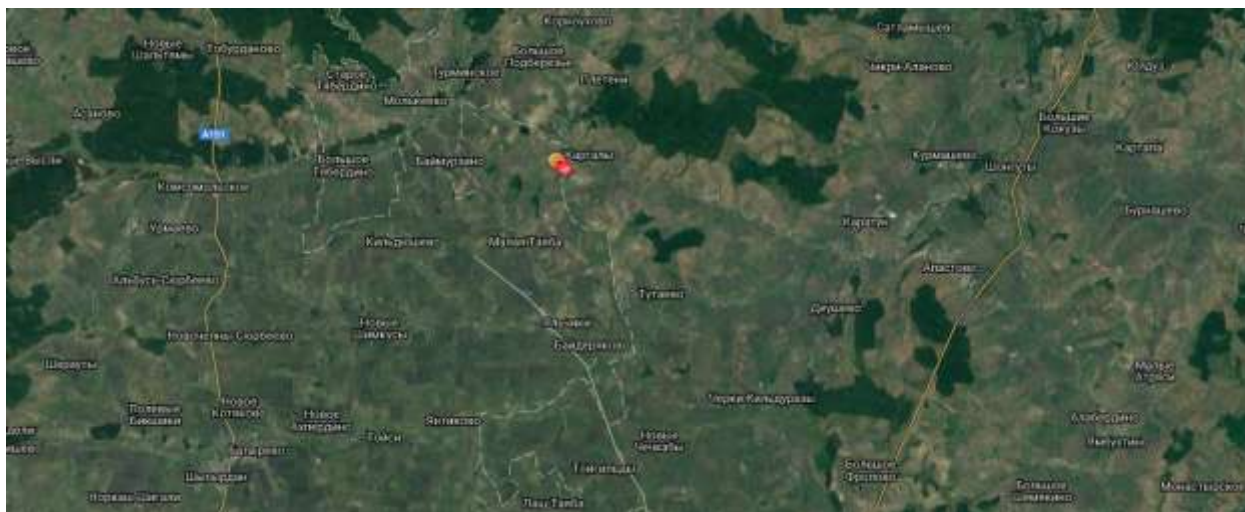
Наименование здания, сооружения	Площадь	Этажность	Высота этажа	Строительный материал конструкций	Состояние, степень износа, %	Возможность расширения
-	-	-	-	-	-	-

Собственные транспортные коммуникации

Тип коммуникаций	Наличие (есть, нет)
Автодорога	Нет
Железнодорожная ветка	Нет
Почта/телекоммуникации	Нет

Характеристика инфраструктуры

Вид инфраструктуры	Единица измерения	Мощность	Описание (если нет, то на каком расстоянии находится ближайшая сеть)
Газ	куб. м/ч	10	0,1
Отопление	Гкал/ч	-	-
Пар	бар	-	-
Электроэнергия	кВт	400	0,1
Водоснабжение	куб. м/год	-	-
Канализация	куб. м/год	-	-
Очистные сооружения	куб. м/год	-	-





## Информация об инвестиционной площадке №17

Наименование инвестиционной площадки	Инвестиционная площадка Яльчикского района
Местонахождение инвестиционной площадки (муниципальный район, городской округ)	Чувашская Республика – Чувашия, р-н Яльчикский
Тип инвестиционной площадки	нежилое здание

### Основные сведения об инвестиционной площадке

Контактное лицо (должность, Ф.И.О.)	Начальник отдела экономики, имущественных и земельных отношений администрации Яльчикского района – Павлова Марина Николаевна
Телефон (код города), e-mail контактного лица	Тел.: (83549) 2-57-30, Email: zeml@yaltch.cap.ru
Адрес места расположения инвестиционной площадки	Чувашская Республика – Чувашия, р-н Яльчикский, с/пос Сабанчинское, с. Сабанчино, ул. Центральная, д. 98
Вид права на здания, строения, сооружения (собственность, аренда, др.)	Муниципальная собственность Яльчикского района
Вид права на земельный участок (собственность, аренда, др.)	Муниципальная собственность Яльчикского района
Кадастровый номер земельного участка	21:25:170203:194
Площадь земельного участка, га	0,1338
Возможность расширения (да, нет)	Нет
Близлежащие производственные объекты (промышленные, сельскохозяйственные, иные) и расстояние до них, км	Жилые дома
Расстояние до ближайших жилых домов, км	0,1
Наличие ограждений (есть, нет)	Нет

### Удаленность (км) участка от:

г. Чебоксары	160 км
близлежащего центра другого субъекта Российской Федерации	125 км, г. Ульяновск
центра муниципального района (городского округа), в котором находится инвестиционная площадка (название)	В черте с. Яльчики
близлежащего города (название)	55км, г. Канаш
автомагистрали	35 км, А-151
железной дороги (название станции)	35 км, ст. Буа
аэропорта (название)	125 км, г. Ульяновск

Основные параметры зданий, строений и сооружений,  
расположенных на инвестиционной площадке

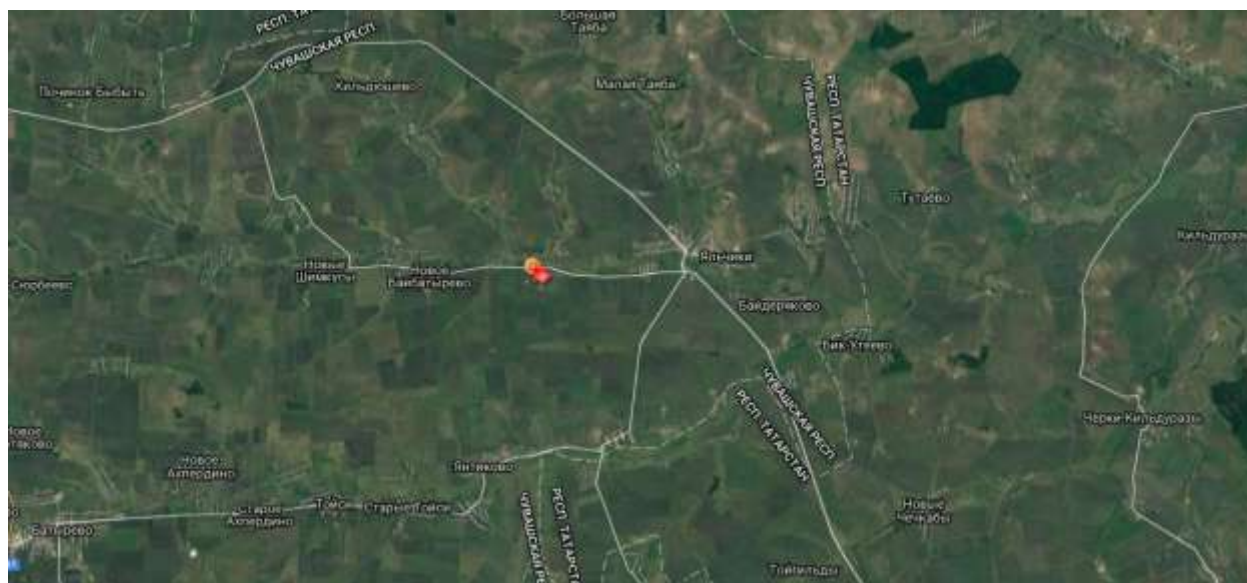
Наименование здания, сооружения	Площадь	Этажность	Высота этажа	Строительный материал конструкций	Состояние, степень износа, %	Возможность расширения
-	-	-	-	-	-	-

Собственные транспортные коммуникации

Тип коммуникаций	Наличие (есть, нет)
Автодорога	Нет
Железнодорожная ветка	Нет
Почта/телекоммуникации	Нет

Характеристика инфраструктуры

Вид инфраструктуры	Единица измерения	Мощность	Описание (если нет, то на каком расстоянии находится ближайшая сеть)
Газ	куб. м/ч	10	0,1
Отопление	Гкал/ч	-	-
Пар	бар	-	-
Электроэнергия	кВт	400	0,1
Водоснабжение	куб. м/год	-	-
Канализация	куб. м/год	-	-
Очистные сооружения	куб. м/год	-	-



## Информация об инвестиционной площадке №18

Наименование инвестиционной площадки	Инвестиционная площадка Яльчикского района
Местонахождение инвестиционной площадки (муниципальный район, городской округ)	Чувашская Республика – Чувашия, р-н Яльчикский
Тип инвестиционной площадки	Здание, здание, здание котельной

### Основные сведения об инвестиционной площадке

Контактное лицо (должность, Ф.И.О.)	Начальник отдела экономики, имущественных и земельных отношений администрации Яльчикского района – Павлова Марина Николаевна
Телефон (код города), e-mail контактного лица	Тел.: (83549) 2-57-30, Email: zeml@yaltch.cap.ru
Адрес места расположения инвестиционной площадки	Чувашская Республика – Чувашия, р-н Яльчикский, с/пос Сабанчинское, с. Сабанчино, ул. Центральная, д.72
Вид права на здания, строения, сооружения (собственность, аренда, др.)	Муниципальная собственность Яльчикского района
Вид права на земельный участок (собственность, аренда, др.)	Муниципальная собственность Яльчикского района
Кадастровый номер земельного участка	21:25:170202:41
Площадь земельного участка, га	0,9292
Возможность расширения (да, нет)	Нет
Близлежащие производственные объекты (промышленные, сельскохозяйственные, иные) и расстояние до них, км	Жилые дома
Расстояние до ближайших жилых домов, км	0,1
Наличие ограждений (есть, нет)	Нет

### Удаленность (км) участка от:

г. Чебоксары	160 км
близлежащего центра другого субъекта Российской Федерации	125 км, г. Ульяновск
центра муниципального района (городского округа), в котором находится инвестиционная площадка (название)	В черте с. Яльчики
близлежащего города (название)	55 км, г. Канаш
автомагистрали	35 км, А-151
железной дороги (название станции)	35 км, ст. Буа
аэропорта (название)	125 км, г. Ульяновск

Основные параметры зданий, строений и сооружений,  
расположенных на инвестиционной площадке

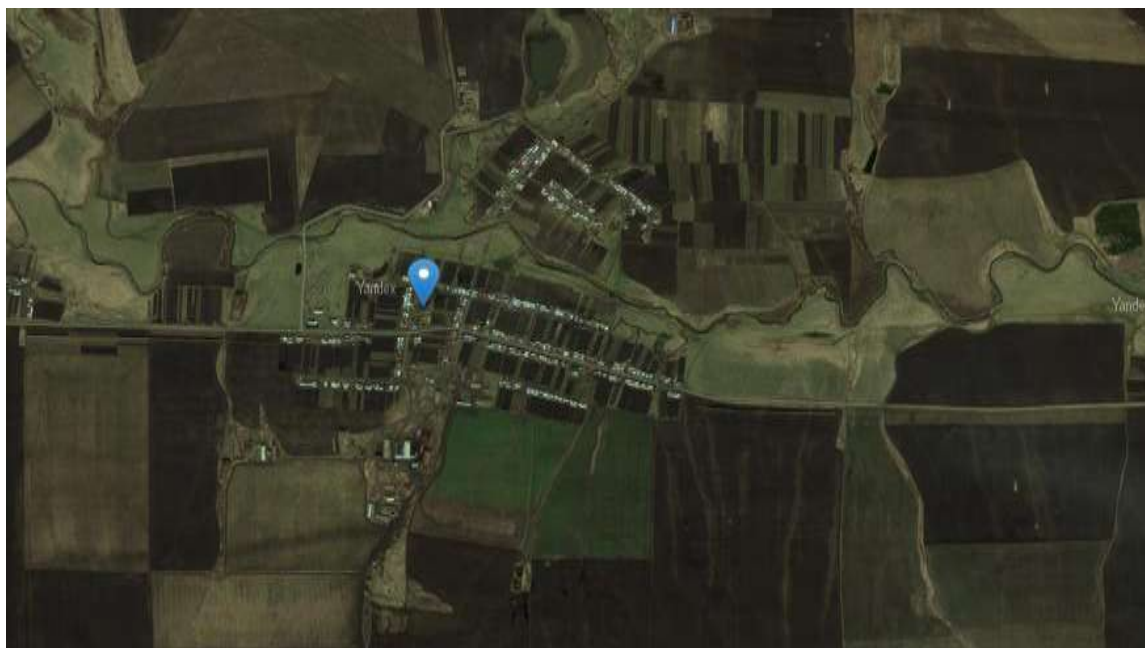
Наименование здания, сооружения	Площадь	Этажность	Высота этажа	Строительный материал конструкций	Состояние, степень износа, %	Возможность расширения
-	-	-	-	-	-	-

Собственные транспортные коммуникации

Тип коммуникаций	Наличие (есть, нет)
Автодорога	Нет
Железнодорожная ветка	Нет
Почта/телекоммуникации	Нет

Характеристика инфраструктуры

Вид инфраструктуры	Единица измерения	Мощность	Описание (если нет, то на каком расстоянии находится ближайшая сеть)
Газ	куб. м/ч	10	0,1
Отопление	Гкал/ч	-	-
Пар	бар	-	-
Электроэнергия	кВт	400	0,1
Водоснабжение	куб. м/год	-	-
Канализация	куб. м/год	-	-
Очистные сооружения	куб. м/год	-	-



## Информация об инвестиционной площадке №19

Наименование инвестиционной площадки	Инвестиционная площадка Яльчикского района
Местонахождение инвестиционной площадки (муниципальный район, городской округ)	Чувашская Республика – Чувашия, р-н Яльчикский
Тип инвестиционной площадки	здание

### Основные сведения об инвестиционной площадке

Контактное лицо (должность, Ф.И.О.)	Начальник отдела экономики, имущественных и земельных отношений администрации Яльчикского района – Павлова Марина Николаевна
Телефон (код города), e-mail контактного лица	Тел.: (83549) 2-57-30, Email: zeml@yaltch.cap.ru
Адрес места расположения инвестиционной площадки	Чувашская Республика – Чувашия, р-н Яльчикский, с/пос Большеятабинское, д. Аранчеево, ул. Школьная, д. 1
Вид права на здания, строения, сооружения (собственность, аренда, др.)	Муниципальная собственность Яльчикского района
Вид права на земельный участок (собственность, аренда, др.)	Муниципальная собственность Яльчикского района
Кадастровый номер земельного участка	21:25:010303:56
Площадь земельного участка, га	2,6685
Возможность расширения (да, нет)	Нет
Близлежащие производственные объекты (промышленные, сельскохозяйственные, иные) и расстояние до них, км	Жилые дома
Расстояние до ближайших жилых домов, км	0,1
Наличие ограждений (есть, нет)	Нет

### Удаленность (км) участка от:

г. Чебоксары	178 км
близлежащего центра другого субъекта Российской Федерации	182 км, г. Ульяновск
центра муниципального района (городского округа), в котором находится инвестиционная площадка (название)	В черте с. Яльчики
близлежащего города (название)	88 км, г. Канаш
автомагистрали	37 км, А-151
железной дороги (название станции)	88 км, ст. Буа
аэропорта (название)	182 км, г. Ульяновск

Основные параметры зданий, строений и сооружений,  
расположенных на инвестиционной площадке

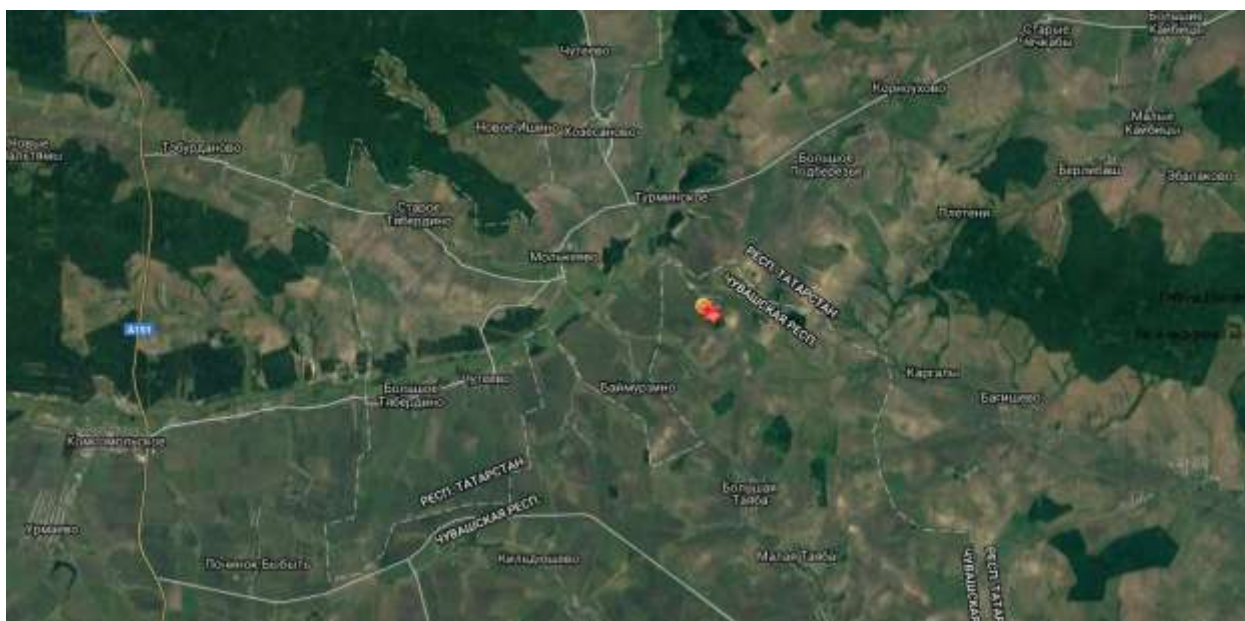
Наименование здания, сооружения	Площадь	Этажность	Высота этажа	Строительный материал конструкций	Состояние, степень износа, %	Возможность расширения
-	-	-	-	-	-	-

Собственные транспортные коммуникации

Тип коммуникаций	Наличие (есть, нет)
Автодорога	Нет
Железнодорожная ветка	Нет
Почта/телекоммуникации	Нет

Характеристика инфраструктуры

Вид инфраструктуры	Единица измерения	Мощность	Описание (если нет, то на каком расстоянии находится ближайшая сеть)
Газ	куб. м/ч	10	0,1
Отопление	Гкал/ч	-	-
Пар	бар	-	-
Электроэнергия	кВт	400	0,1
Водоснабжение	куб. м/год	-	-
Канализация	куб. м/год	-	-
Очистные сооружения	куб. м/год	-	-



## Информация об инвестиционной площадке №20

Наименование инвестиционной площадки	Инвестиционная площадка Яльчикского района
Местонахождение инвестиционной площадки (муниципальный район, городской округ)	Чувашская Республика – Чувашия, р-н Яльчикский
Тип инвестиционной площадки	Нежилое здание

### Основные сведения об инвестиционной площадке

Контактное лицо (должность, Ф.И.О.)	Начальник отдела экономики, имущественных и земельных отношений администрации Яльчикского района – Павлова Марина Николаевна
Телефон (код города), e-mail контактного лица	Тел.: (83549) 2-57-30, Email: zeml@yaltch.cap.ru
Адрес места расположения инвестиционной площадки	Чувашская Республика – Чувашия, р-н Яльчикский, с/пос Малотаябинское, д. Малая Таяба, расположен в 550 м к юго-западнее дома №12 по улице Березовая
Вид права на здания, строения, сооружения (собственность, аренда, др.)	Муниципальная собственность Малотаябинского сельского поселения, Яльчикского района
Вид права на земельный участок (собственность, аренда, др.)	Муниципальная собственность Малотаябинского сельского поселения, Яльчикского района
Кадастровый номер земельного участка	21:25:071201:236
Площадь земельного участка, га	1,4056
Возможность расширения (да, нет)	Нет
Близлежащие производственные объекты (промышленные, сельскохозяйственные, иные) и расстояние до них, км	Жилые дома
Расстояние до ближайших жилых домов, км	0,1
Наличие ограждений (есть, нет)	Нет

### Удаленность (км) участка от:

г. Чебоксары	160 км
близлежащего центра другого субъекта Российской Федерации	120 км, г. Ульяновск
центра муниципального района (городского округа), в котором находится инвестиционная площадка (название)	В черте с. Яльчики
близлежащего города (название)	60 км, г. Канаш
автомагистрали	29 км, А-151
железнодорожной (название станции)	к 35 м, ст. Буа
аэропорта (название)	120 км, г. Ульяновск

Основные параметры зданий, строений и сооружений,  
расположенных на инвестиционной площадке

Наименование здания, сооружения	Площадь	Этажность	Высота этажа	Строительный материал конструкций	Состояние, степень износа, %	Возможность расширения
-	-	-	-	-	-	-

Собственные транспортные коммуникации

Тип коммуникаций	Наличие (есть, нет)
Автодорога	Нет
Железнодорожная ветка	Нет
Почта/телекоммуникации	Нет

Характеристика инфраструктуры

Вид инфраструктуры	Единица измерения	Мощность	Описание (если нет, то на каком расстоянии находится ближайшая сеть)
Газ	куб. м/ч	10	0,1
Отопление	Гкал/ч	-	-
Пар	бар	-	-
Электроэнергия	кВт	400	0,1
Водоснабжение	куб. м/год	-	-
Канализация	куб. м/год	-	-
Очистные сооружения	куб. м/год	-	-





## Информация об инвестиционной площадке №21

Наименование инвестиционной площадки	Инвестиционная площадка Яльчикского района
Местонахождение инвестиционной площадки (муниципальный район, городской округ)	Чувашская Республика – Чувашия, р-н Яльчикский
Тип инвестиционной площадки	Нежилое здание, нежилое здание, нежилое здание, нежилое здание

### Основные сведения об инвестиционной площадке

Контактное лицо (должность, Ф.И.О.)	Начальник отдела экономики, имущественных и земельных отношений администрации Яльчикского района – Павлова Марина Николаевна
Телефон (код города), e-mail контактного лица	Тел.: (83549) 2-57-30, Email: zeml@yaltch.cap.ru
Адрес места расположения инвестиционной площадки	Чувашская Республика – Чувашия, р-н Яльчикский, с/пос Кильдюшевское, д. Полевые Пинеры, расположены в 324-436 м к северу-востоку от дома №25 по улице Кооперативная
Вид права на здания, строения, сооружения (собственность, аренда, др.)	Муниципальная собственность Кильдюшевского сельского поселения, Яльчикского района
Вид права на земельный участок (собственность, аренда, др.)	Муниципальная собственность Кильдюшевского сельского поселения, Яльчикского района
Кадастровый номер земельного участка	21:25:000000:243
Площадь земельного участка, га	413,6083
Возможность расширения (да, нет)	Нет
Близлежащие производственные объекты (промышленные, сельскохозяйственные, иные) и расстояние до них, км	Жилые дома
Расстояние до ближайших жилых домов, км	0,1
Наличие ограждений (есть, нет)	Нет

### Удаленность (км) участка от:

г. Чебоксары	136,5 км
близлежащего центра другого субъекта Российской Федерации	132 км, г. Ульяновск
центра муниципального района (городского округа), в котором находится инвестиционная площадка (название)	В черте с. Яльчики
близлежащего города (название)	60 км, г. Канаш
автомагистрали	18,5 км, А-151
железной дороги (название станции)	46,5 км, ст. Буа
аэропорта (название)	132 км, г. Ульяновск

Основные параметры зданий, строений и сооружений,  
расположенных на инвестиционной площадке

Наименование здания, сооружения	Площадь	Этажность	Высота этажа	Строительный материал конструкций	Состояние, степень износа, %	Возможность расширения
-	-	-	-	-	-	-

Собственные транспортные коммуникации

Тип коммуникаций	Наличие (есть, нет)
Автодорога	Нет
Железнодорожная ветка	Нет
Почта/телекоммуникации	Нет

Характеристика инфраструктуры

Вид инфраструктуры	Единица измерения	Мощность	Описание (если нет, то на каком расстоянии находится ближайшая сеть)
Газ	куб. м/ч	10	0,1
Отопление	Гкал/ч	-	-
Пар	бар	-	-
Электроэнергия	кВт	400	0,1
Водоснабжение	куб. м/год	-	-
Канализация	куб. м/год	-	-
Очистные сооружения	куб. м/год	-	-

## Информация об инвестиционной площадке №22

Наименование инвестиционной площадки	Инвестиционная площадка Яльчикского района
Местонахождение инвестиционной площадки (муниципальный район, городской округ)	Чувашская Республика – Чувашия, р-н Яльчикский
Тип инвестиционной площадки	Нежилое здание

### Основные сведения об инвестиционной площадке

Контактное лицо (должность, Ф.И.О.)	Начальник отдела экономики, имущественных и земельных отношений администрации Яльчикского района – Павлова Марина Николаевна
Телефон (код города), e-mail контактного лица	Тел.: (83549) 2-57-30, Email: zeml@yaltch.cap.ru
Адрес места расположения инвестиционной площадки	Чувашская Республика – Чувашия, р-н Яльчикский, с/пос Малотаябинское, расположен в 268 м к юго-западу от дома №12 по улице Березовая д. Малая Таяба
Вид права на здания, строения, сооружения (собственность, аренда, др.)	Муниципальная собственность Малотаябинского сельского поселения, Яльчикского района
Вид права на земельный участок (собственность, аренда, др.)	Муниципальная собственность Малотаябинского сельского поселения, Яльчикского района
Кадастровый номер земельного участка	21:25:000000:3042
Площадь земельного участка, га	1,0801
Возможность расширения (да, нет)	Нет
Близлежащие производственные объекты (промышленные, сельскохозяйственные, иные) и расстояние до них, км	Жилые дома
Расстояние до ближайших жилых домов, км	0,1
Наличие ограждений (есть, нет)	Нет

### Удаленность (км) участка от:

г. Чебоксары	160 км
близлежащего центра другого субъекта Российской Федерации	120 км, г. Ульяновск
центра муниципального района (городского округа), в котором находится инвестиционная площадка (название)	В черте с. Яльчики
близлежащего города (название)	60 км, г. Канаш
автомагистрали	29 км, А-151
железнодорожной (название станции)	35 км, ст. Буа
аэропорта (название)	120 км, г. Ульяновск

Основные параметры зданий, строений и сооружений,  
расположенных на инвестиционной площадке

Наименование здания, сооружения	Площадь	Этажность	Высота этажа	Строительный материал конструкций	Состояние, степень износа, %	Возможность расширения
-	-	-	-	-	-	-

Собственные транспортные коммуникации

Тип коммуникаций	Наличие (есть, нет)
Автодорога	Нет
Железнодорожная ветка	Нет
Почта/телекоммуникации	Нет

Характеристика инфраструктуры

Вид инфраструктуры	Единица измерения	Мощность	Описание (если нет, то на каком расстоянии находится ближайшая сеть)
Газ	куб. м/ч	10	0,1
Отопление	Гкал/ч	-	-
Пар	бар	-	-
Электроэнергия	кВт	400	0,1
Водоснабжение	куб. м/год	-	-
Канализация	куб. м/год	-	-
Очистные сооружения	куб. м/год	-	-

