

Информация об инвестиционной площадке № 1

Наименование инвестиционной площадки	«Земельный участок площадью 1,2719 га для предпринимательской деятельности»
Местонахождение инвестиционной площадки (муниципальный район, городской округ)	Чувашская Республика, Цивильский район, Цивильское городское поселение, г. Цивильск, ул. П.Иванова
Тип инвестиционной площадки	свободные земли

Основные сведения об инвестиционной площадке

Контактное лицо (должность, Ф.И.О.)	Заместитель главы администрации Цивильского района – начальник отдела развития АПК и муниципальной собственности Марков Борис Николаевич
Телефон (код города), e-mail контактного лица	8(83545) 21-4-15, zivil@cap.ru
Адрес места расположения инвестиционной площадки	Чувашская Республика, Цивильский район, Цивильское городское поселение, г. Цивильск, ул. П.Иванова
Вид права на здания, строения, сооружения (собственность, аренда, др.)	-
Вид права на земельный участок (собственность, аренда, др.)	Муниципальная собственность
Кадастровый номер земельного участка	21:20:100161:2
Площадь земельного участка, га	1,2719
Возможность расширения (да, нет)	нет
Близлежащие производственные объекты (промышленные, сельскохозяйственные, иные) и расстояние до них, км	
Расстояние до ближайших жилых домов, км	0,2 км.
Наличие ограждений (есть, нет)	нет

Удаленность (км) участка от:

г. Чебоксары	35 км
близлежащего центра другого субъекта Российской Федерации	126 км, г. Казань
центра муниципального района (городского округа), в котором находится инвестиционная площадка (название)	0 км, г. Цивильск
близлежащего города (название)	35 км. Чебоксары
автомагистрали	0,1 км
железной дороги (название станции)	8 км
аэропорта (название)	35 км, г. Чебоксары

Основные параметры зданий, строений и сооружений, расположенных на инвестиционной площадке

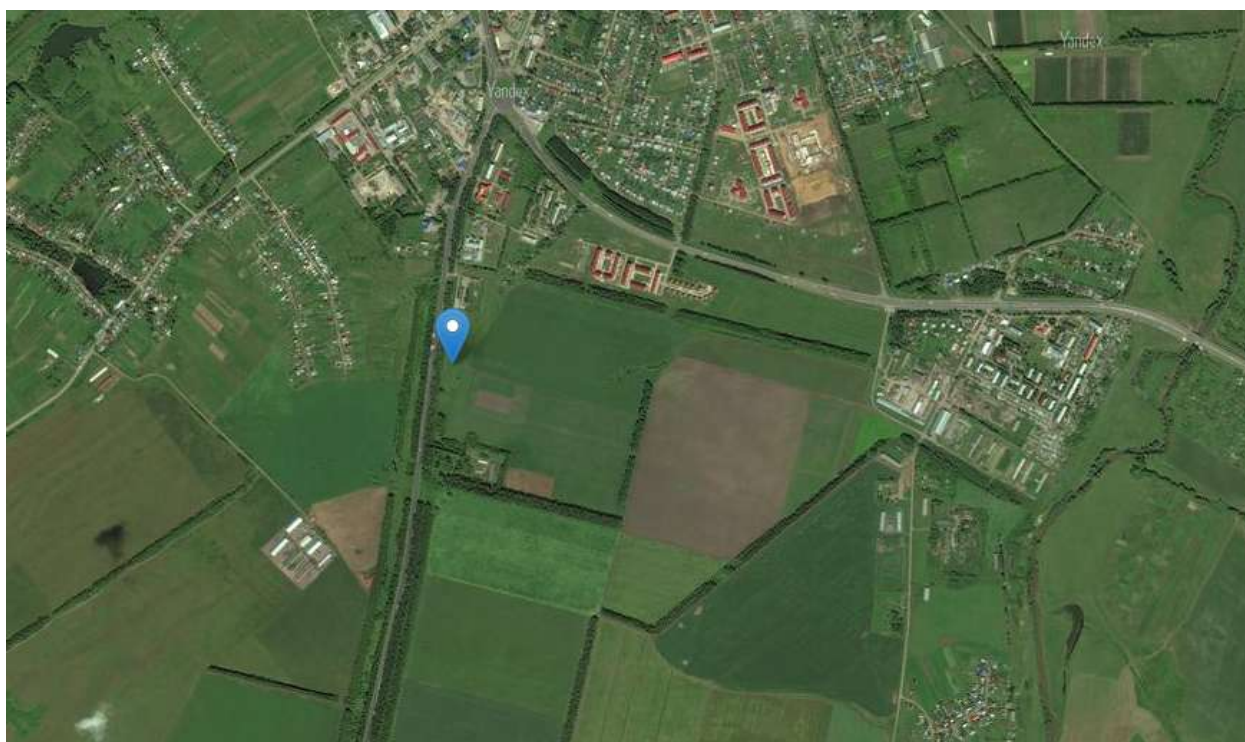
Наименование здания, сооружения	Площадь	Этажность	Высота этажа	Строительный материал конструкций	Состояние, степень износа, %	Возможность расширения
-	-	-	-	-	-	-

Собственные транспортные коммуникации

Тип коммуникаций	Наличие (есть, нет)
Автодорога	Нет
Железнодорожная ветка	Нет
Почта/телекоммуникации	Нет

Характеристика инфраструктуры

Вид инфраструктуры	Единица измерения	Мощность	Описание (если нет, то на каком расстоянии находится ближайшая сеть)
Газ	куб. м/ч	-	Имеется, 0,4 км.
Отопление	Гкал/ч	-	Нет
Пар	бар	-	-
Электроэнергия	кВт	-	Имеется
Водоснабжение	куб. м/год	-	Имеется, 0,4 км.
Канализация	куб. м/год	-	Имеется, 0,4 км.
Очистные сооружения	куб. м/год	-	Имеется



Информация об инвестиционной площадке № 2

Наименование инвестиционной площадки	«Земельный участок площадью 1,7151 га для предпринимательской деятельности»
Местонахождение инвестиционной площадки (муниципальный район, городской округ)	Чувашская Республика, Цивильский район, Цивильское городское поселение, г. Цивильск, ул. Маяковского, д.39
Тип инвестиционной площадки	свободные земли

Основные сведения об инвестиционной площадке

Контактное лицо (должность, Ф.И.О.)	Заместитель главы администрации Цивильского района – начальник отдела развития АПК и муниципальной собственности Марков Борис Николаевич
Телефон (код города), e-mail контактного лица	8(83545) 21-4-15, zivil@cap.ru
Адрес места расположения инвестиционной площадки	«Земельный участок площадью 1,7151 га для предпринимательской деятельности»
Вид права на здания, строения, сооружения (собственность, аренда, др.)	-
Вид права на земельный участок (собственность, аренда, др.)	Муниципальная собственность
Кадастровый номер земельного участка	21:20:100142:6
Площадь земельного участка, га	1,7151
Возможность расширения (да, нет)	Нет
Близлежащие производственные объекты (промышленные, сельскохозяйственные, иные) и расстояние до них, км	Жилые дома – 0,1 км
Расстояние до ближайших жилых домов, км	0,1
Наличие ограждений (есть, нет)	Есть

Удаленность (км) участка от:

г. Чебоксары	35 км
близлежащего центра другого субъекта Российской Федерации	126 км, г. Казань
центра муниципального района (городского округа), в котором находится инвестиционная площадка (название)	0 км, г. Цивильск
близлежащего города (название)	35 км. Чебоксары
автомагистрали	0,1 км
железной дороги (название станции)	8 км
аэропорта (название)	35 км, г. Чебоксары

Основные параметры зданий, строений и сооружений, расположенных на инвестиционной площадке

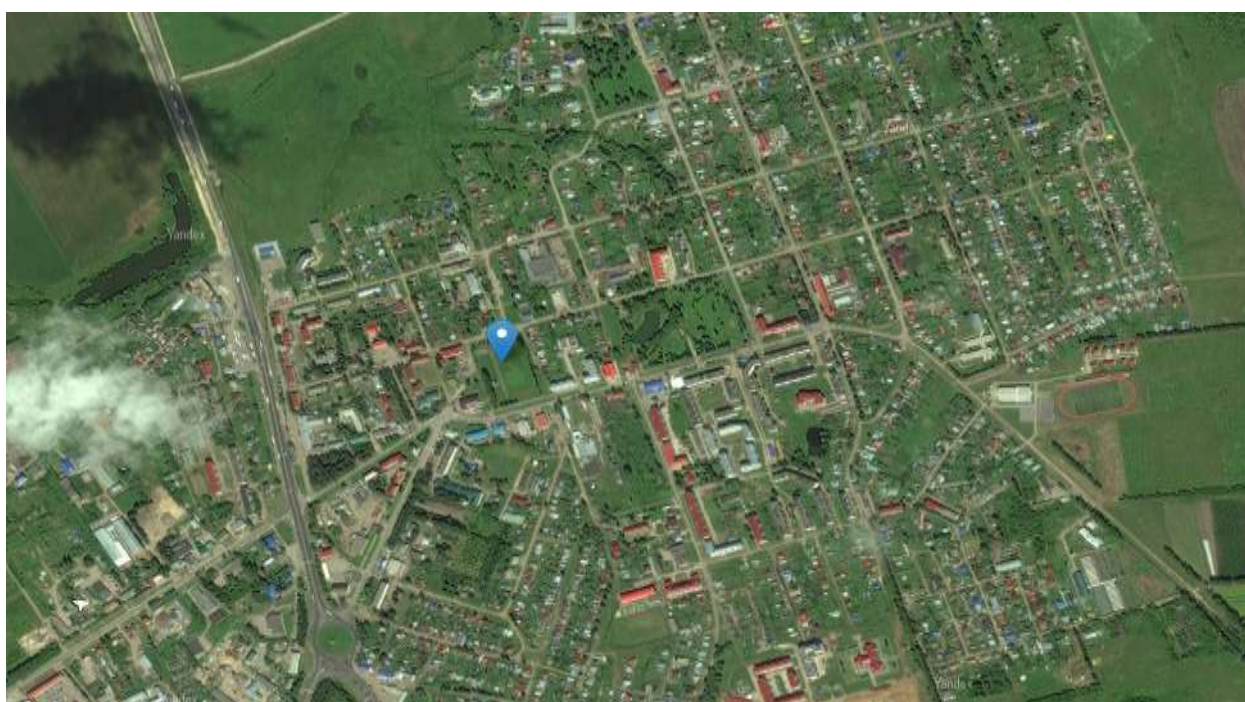
Наименование здания, сооружения	Площадь	Этажность	Высота этажа	Строительный материал конструкций	Состояние, степень износа, %	Возможность расширения
-	-	-	-	-	-	-

Собственные транспортные коммуникации

Тип коммуникаций	Наличие (есть, нет)
Автодорога	Нет
Железнодорожная ветка	Нет
Почта/телекоммуникации	Нет

Характеристика инфраструктуры

Вид инфраструктуры	Единица измерения	Мощность	Описание (если нет, то на каком расстоянии находится ближайшая сеть)
Газ	куб. м/ч	-	Имеется, 0,2 км.
Отопление	Гкал/ч	-	Нет
Пар	бар	-	-
Электроэнергия	кВт	-	Имеется
Водоснабжение	куб. м/год	-	Имеется, 0,2 км.
Канализация	куб. м/год	-	Имеется, 0,2 км.
Очистные сооружения	куб. м/год	-	Имеется



Информация об инвестиционной площадке № 3

Наименование инвестиционной площадки	«Земельный участок площадью 0,09 га»
Местонахождение инвестиционной площадки (муниципальный район, городской округ)	Чувашская Республика, Цивильский район, Второвурманкасинское сельское поселение, д. вторые Вурманкасы, ул. Центральная, д. 6а
Тип инвестиционной площадки	свободные земли

Основные сведения об инвестиционной площадке

Контактное лицо (должность, Ф.И.О.)	Глава Второвурманкасинского сельского поселения Цивильского района – Никитин Эдуард Васильевич
Телефон (код города), e-mail контактного лица	8 (83545) 66-1-25
Адрес места расположения инвестиционной площадки	Чувашская Республика, Цивильский район, Второвурманкасинское сельское поселение, д. вторые Вурманкасы, ул. Центральная, д. 6а
Вид права на здания, строения, сооружения (собственность, аренда, др.)	-
Вид права на земельный участок (собственность, аренда, др.)	Государственная собственность не разграничена
Кадастровый номер земельного участка	21:20:030302:95
Площадь земельного участка, га	0,09
Возможность расширения (да, нет)	нет
Близлежащие производственные объекты (промышленные, сельскохозяйственные, иные) и расстояние до них, км	Жилые дома – 0,1 км
Расстояние до ближайших жилых домов, км	0,1 км
Наличие ограждений (есть, нет)	нет

Удаленность (км) участка от:

г. Чебоксары	22,5
близлежащего центра другого субъекта Российской Федерации	130 км, г. Казань
центра муниципального района (городского округа), в котором находится инвестиционная площадка (название)	8 км, г. Цивильск
близлежащего города (название)	22,5 г. Чебоксары
автомагистрали	2 км
железной дороги (название станции)	13 км
аэропорта (название)	22,5 км, г. Чебоксары

Основные параметры зданий, строений и сооружений, расположенных на инвестиционной площадке

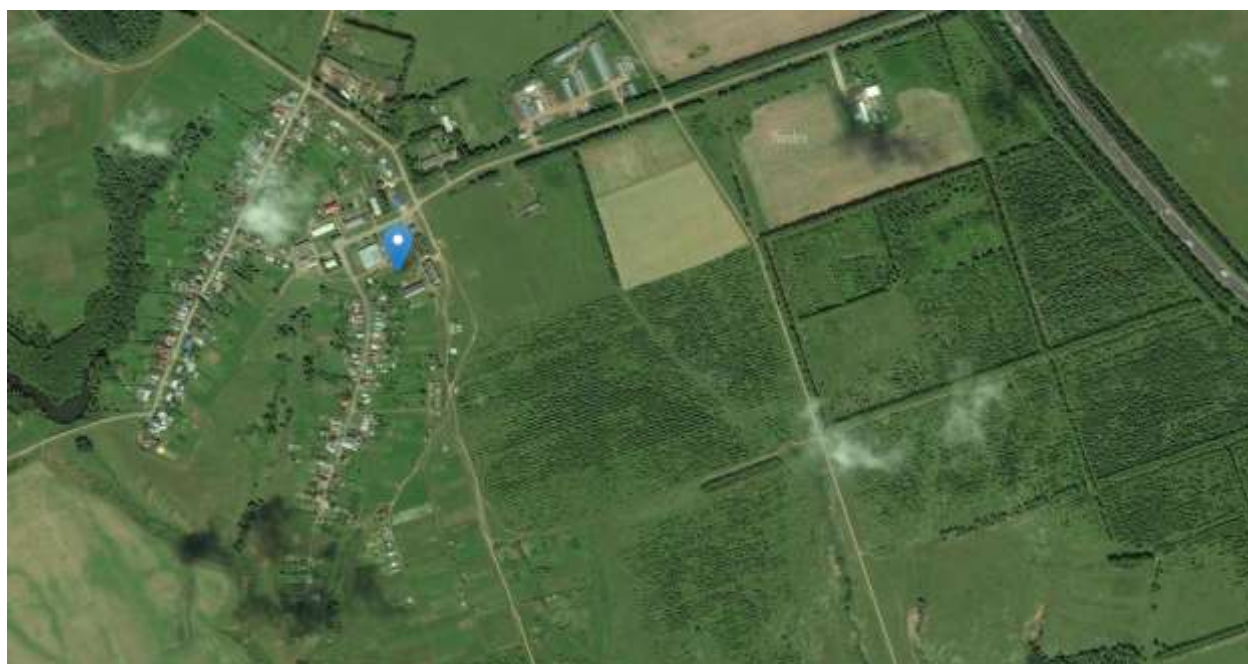
Наименование здания, сооружения	Площадь	Этажность	Высота этажа	Строительный материал конструкций	Состояние, степень износа, %	Возможность расширения
-	-	-	-	-	-	-

Собственные транспортные коммуникации

Тип коммуникаций	Наличие (есть, нет)
Автодорога	Нет
Железнодорожная ветка	Нет
Почта/телекоммуникации	Нет

Характеристика инфраструктуры

Вид инфраструктуры	Единица измерения	Мощность	Описание (если нет, то на каком расстоянии находится ближайшая сеть)
Газ	куб. м/ч	-	Имеется, 0,1 км
Отопление	Гкал/ч	-	Имеется, 0,1 км
Пар	бар	-	-
Электроэнергия	кВт	-	Имеется, 0,1 км
Водоснабжение	куб. м/год	-	Имеется, 0,1 км
Канализация	куб. м/год	-	Имеется, 0,1 км
Очистные сооружения	куб. м/год	-	Имеется



Информация об инвестиционной площадке № 4

Наименование инвестиционной площадки	«Нежилое двухэтажное кирпичное здание»
Местонахождение инвестиционной площадки (муниципальный район, городской округ)	Чувашская Республика, Цивильский район, д. Степное Тугаево, ул. Молодежная, д.11
Тип инвестиционной площадки	Нежилое здание

Основные сведения об инвестиционной площадке

Контактное лицо (должность, Ф.И.О.)	Глава Первостепановского сельского поселения Цивильского района - Николаев Сергей Германович
Телефон (код города), e-mail контактного лица	8(83545) 62-0-44
Адрес места расположения инвестиционной площадки	Чувашская Республика, Цивильский район, д. Степное Тугаево, ул. Молодежная, д.11
Вид права на здания, строения, сооружения (собственность, аренда, др.)	Муниципальная собственность
Вид права на земельный участок (собственность, аренда, др.)	Муниципальная собственность
Кадастровый номер земельного участка	21:20:230202:61
Площадь земельного участка, га	1,5355
Возможность расширения (да, нет)	нет
Близлежащие производственные объекты (промышленные, сельскохозяйственные, иные) и расстояние до них, км	Жилые дома – 0,01 км
Расстояние до ближайших жилых домов, км	0,01 км
Наличие ограждений (есть, нет)	Есть

Удаленность (км) участка от:

г. Чебоксары	54 км
близлежащего центра другого субъекта Российской Федерации	130 км, г. Чебоксары
центра муниципального района (городского округа), в котором находится инвестиционная площадка (название)	16 км, г. Цивильск
близлежащего города (название)	54 км, г. Чебоксары
автомагистрали	2 км
железной дороги (название станции)	21 км
аэропорта (название)	54 км, г. Чебоксары

Основные параметры зданий, строений и сооружений, расположенных на инвестиционной площадке

Наименование здания, сооружения	Площадь	Этажность	Высота этажа	Строительный материал конструкций	Состояние, степень износа, %	Возможность расширения
Нежилое двухэтажное здание	1452,4 кв.м.	2	3 м	кирпич	Год постройки – 1994 г.	-

Собственные транспортные коммуникации

Тип коммуникаций	Наличие (есть, нет)
Автодорога	Нет
Железнодорожная ветка	Нет
Почта/телекоммуникации	Есть

Характеристика инфраструктуры

Вид инфраструктуры	Единица измерения	Мощность	Описание (если нет, то на каком расстоянии находится ближайшая сеть)
Газ	куб. м/ч	-	Имеется
Отопление	Гкал/ч	-	Имеется
Пар	бар	-	-
Электроэнергия	кВт	-	Имеется
Водоснабжение	куб. м/год	-	Имеется
Канализация	куб. м/год	-	Имеется
Очистные сооружения	куб. м/год	-	Имеется



Информация об инвестиционной площадке № 5

Наименование инвестиционной площадки	«Производственные цеха для предпринимательской деятельности»
Местонахождение инвестиционной площадки (муниципальный район, городской округ)	Чувашская Республика, г.Цивильск, ул. Просвещения, д.20
Тип инвестиционной площадки	модуль с прилегающими бытовыми помещениями; свободные земли; территория незавершенного строительства; складское помещение; производственная база; здание предприятия (указать); предприятие целиком (название); иное

Основные сведения об инвестиционной площадке

Контактное лицо (должность, Ф.И.О.)	Директор ЗАО «Цивильский авторемонтный завод» - Степанов Валерий Васильевич
Телефон (код города), e-mail контактного лица	8(83545) 21-7-99
Адрес места расположения инвестиционной площадки	Чувашская Республика, г.Цивильск, ул. Просвещения, д.20
Вид права на здания, строения, сооружения (собственность, аренда, др.)	Частная собственность
Вид права на земельный участок (собственность, аренда, др.)	Частная собственность
Кадастровый номер земельного участка	21:20:100127:20
Площадь земельного участка, га	1,19
Возможность расширения (да, нет)	нет
Близлежащие производственные объекты (промышленные, сельскохозяйственные, иные) и расстояние до них, км	Жилые дома – 0,1 км
Расстояние до ближайших жилых домов, км	0,1
Наличие ограждений (есть, нет)	да

Удаленность (км) участка от:

г. Чебоксары	35 км
близлежащего центра другого субъекта Российской Федерации	126 км, г. Казань
центра муниципального района (городского округа), в котором находится инвестиционная площадка (название)	0 км, г. Цивильск
близлежащего города (название)	35 км. Чебоксары
автомагистрали	0,1 км
железной дороги (название станции)	8 км
аэропорта (название)	35 км, г. Чебоксары

Основные параметры зданий, строений и сооружений, расположенных на инвестиционной площадке

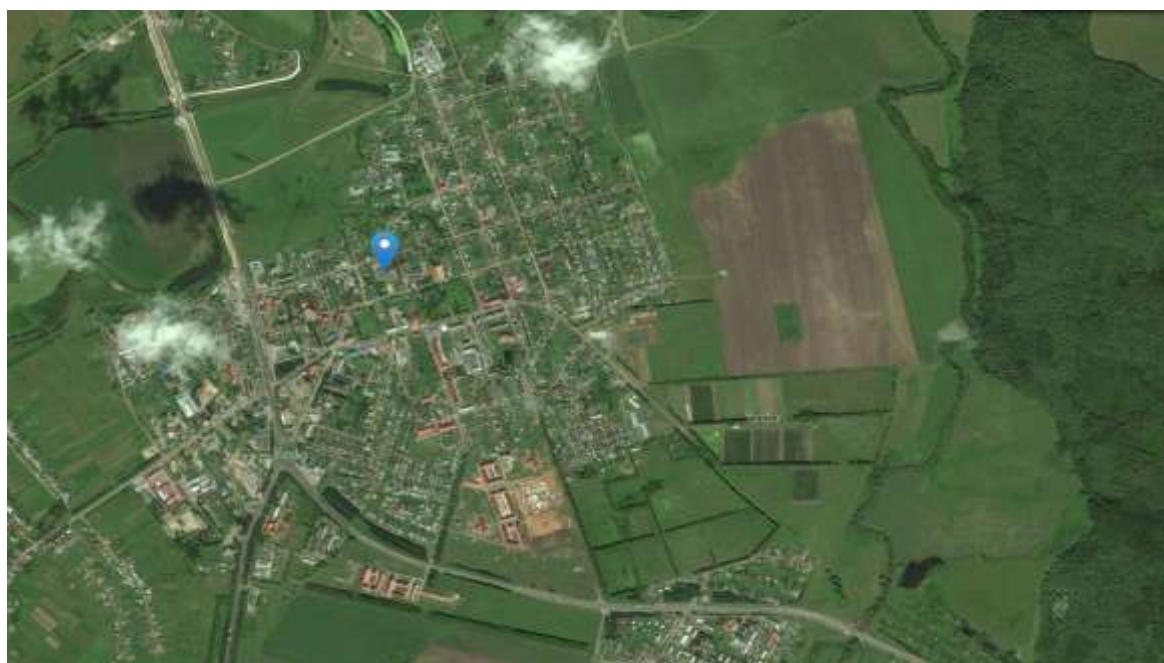
Наименование здания, сооружения	Площадь	Этажность	Высота этажа	Строительный материал конструкций	Состояние, степень износа, %	Возможность расширения
Производственный цех	1706 кв.м.	2	3 м	Блочное здание	-	-

Собственные транспортные коммуникации

Тип коммуникаций	Наличие (есть, нет)
Автодорога	Нет
Железнодорожная ветка	Нет
Почта/телекоммуникации	Есть

Характеристика инфраструктуры

Вид инфраструктуры	Единица измерения	Мощность	Описание (если нет, то на каком расстоянии находится ближайшая сеть)
Газ	куб. м/ч	-	Имеется
Отопление	Гкал/ч	-	Имеется
Пар	бар	-	-
Электроэнергия	кВт	-	Имеется
Водоснабжение	куб. м/год	-	Имеется
Канализация	куб. м/год	-	Имеется
Очистные сооружения	куб. м/год	-	Имеется



Информация об инвестиционной площадке № 6

Наименование инвестиционной площадки	«Земельный участок под строительство логистического центра»
Местонахождение инвестиционной площадки (муниципальный район, городской округ)	Чувашская Республика, Цивильский район, Второвурманкасинское сельское поселение
Тип инвестиционной площадки	свободные земли;

Основные сведения об инвестиционной площадке

Контактное лицо (должность, Ф.И.О.)	Глава администрации Второвурманкасинского сельского поселения Цивильского района – Никитин Эдуард Васильевич
Телефон (код города), e-mail контактного лица	8 (83545) 66-1-25, sao-vtor@zivil.cap.ru
Адрес места расположения инвестиционной площадки	Чувашская Республика, Цивильский район, Второвурманкасинское сельское поселение
Вид права на здания, строения, сооружения (собственность, аренда, др.)	-
Вид права на земельный участок (собственность, аренда, др.)	Государственная собственность не разграничена
Кадастровый номер земельного участка	21:20:032001:106
Площадь земельного участка, га	104,4
Возможность расширения (да, нет)	нет
Близлежащие производственные объекты (промышленные, сельскохозяйственные, иные) и расстояние до них, км	Жилые дома
Расстояние до ближайших жилых домов, км	0,5 км
Наличие ограждений (есть, нет)	нет

Удаленность (км) участка от:

г. Чебоксары	26
близлежащего центра другого субъекта Российской Федерации	133 км, г. Казань
центра муниципального района (городского округа), в котором находится инвестиционная площадка (название)	6 км
близлежащего города (название)	26 км, г. Чебоксары
автомагистрали	0,1 км
железной дороги (название станции)	12 км
аэропорта (название)	26 км, г. Чебоксары

Основные параметры зданий, строений и сооружений, расположенных на инвестиционной площадке

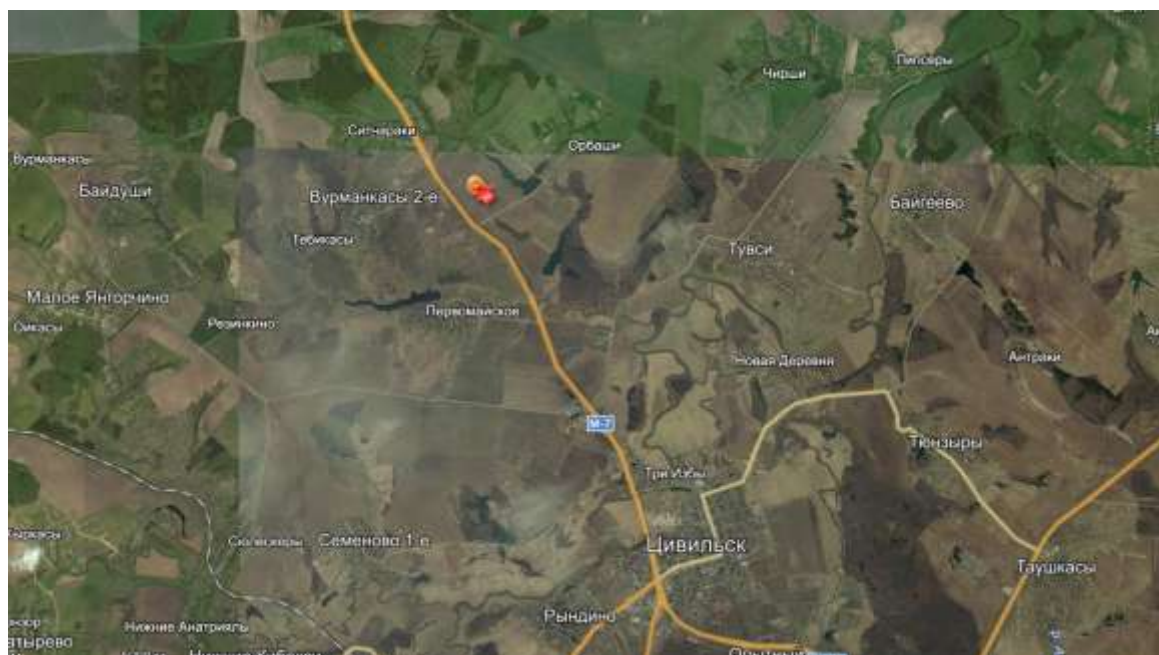
Наименование здания, сооружения	Площадь	Этажность	Высота этажа	Строительный материал конструкций	Состояние, степень износа, %	Возможность расширения
-	-	-	-	-	-	-

Собственные транспортные коммуникации

Тип коммуникаций	Наличие (есть, нет)
Автодорога	Нет
Железнодорожная ветка	Нет
Почта/телекоммуникации	Нет

Характеристика инфраструктуры

Вид инфраструктуры	Единица измерения	Мощность	Описание (если нет, то на каком расстоянии находится ближайшая сеть)
Газ	куб. м/ч	-	0,1 км (от сетей среднего давления ОАО «Чувашсетгаз»)
Отопление	Гкал/ч	-	Отсутствуют
Пар	бар	-	Отсутствуют
Электроэнергия	кВт	-	0,4 км (от линий 0,4 кВ «МРСК Волга»)
Водоснабжение	куб. м/год	-	Нет (до ближайшей водобашни д.Орбаши 800 м.)
Канализация	куб. м/год	-	Отсутствуют
Очистные сооружения	куб. м/год	-	Отсутствуют



Информация об инвестиционной площадке № 7

Наименование инвестиционной площадки	«Земельный участок площадью 24,68 га для выращивания овощей закрытого грунта»
Местонахождение инвестиционной площадки (муниципальный район, городской округ)	Чувашская Республика, Цивильский район, Поваркасинское сельское поселение
Тип инвестиционной площадки	свободные земли;

Основные сведения об инвестиционной площадке

Контактное лицо (должность, Ф.И.О.)	Глава Поваркасинского сельского поселения Цивильского района – Плешков Владимир Григорьевич
Телефон (код города), e-mail контактного лица	8(83545)60-2-61
Адрес места расположения инвестиционной площадки	Чувашская Республика, Цивильский район, Поваркасинское сельское поселение
Вид права на здания, строения, сооружения (собственность, аренда, др.)	-
Вид права на земельный участок (собственность, аренда, др.)	Муниципальная собственность
Кадастровый номер земельного участка	21:20:241001:125
Площадь земельного участка, га	24,68
Возможность расширения (да, нет)	нет
Близлежащие производственные объекты (промышленные, сельскохозяйственные, иные) и расстояние до них, км	Жилые дома – 1 км
Расстояние до ближайших жилых домов, км	1
Наличие ограждений (есть, нет)	нет

Удаленность (км) участка от:

г. Чебоксары	41 км
близлежащего центра другого субъекта Российской Федерации	120 км, г. Казань
центра муниципального района (городского округа), в котором находится инвестиционная площадка (название)	17 км.
близлежащего города (название)	141 км, г. Чебоксары
автомагистрали	0,3
железной дороги (название станции)	10
аэропорта (название)	41 км, г. Чебоксары

Основные параметры зданий, строений и сооружений, расположенных на инвестиционной площадке

Наименование здания, сооружения	Площадь	Этажность	Высота этажа	Строительный материал конструкций	Состояние, степень износа, %	Возможность расширения
-	-	-	-	-	-	-

Собственные транспортные коммуникации

Тип коммуникаций	Наличие (есть, нет)
Автодорога	Нет
Железнодорожная ветка	Нет
Почта/телекоммуникации	Нет

Характеристика инфраструктуры

Вид инфраструктуры	Единица измерения	Мощность	Описание (если нет, то на каком расстоянии находится ближайшая сеть)
Газ	куб. м/ч	-	1 км
Отопление	Гкал/ч	-	-
Пар	бар	-	-
Электроэнергия	кВт	-	1 км
Водоснабжение	куб. м/год	-	17 км, г. Цивильск
Канализация	куб. м/год	-	17 км, г. Цивильск
Очистные сооружения	куб. м/год	-	17 км, г. Цивильск

