

Информация об инвестиционной площадке № 1

Наименование инвестиционной площадки	Инвестиционная площадка Урмарского района
Местонахождение инвестиционной площадки (муниципальный район, городской округ)	Чувашская Республика - Чувашия, р-н Урмарский
Тип инвестиционной площадки	свободные земли

Основные сведения об инвестиционной площадке

Контактное лицо (должность, Ф.И.О.)	Глава администрации Урмарского района Васильев Андрей Васильевич
Телефон (код города), e-mail контактного лица	тел.: (83544) 2-11-06,2-13-15, Email: e-mail: urmary@cap.ru
Адрес места расположения инвестиционной площадки	Чувашская Республика - Чувашия, р-н Урмарский, д.Ковали, Ковалинское сельское поселение
Вид права на здания, строения, сооружения (собственность, аренда, др.)	
Вид права на земельный участок (собственность, аренда, др.)	государственная собственность на который не разграничена
Кадастровый номер земельного участка	21:19:220801:23
Площадь земельного участка, га	12,01
Возможность расширения (да, нет)	Нет
Близлежащие производственные объекты (промышленные, сельскохозяйственные, иные) и расстояние до них, км	Жилые дома, 3км
Расстояние до ближайших жилых домов, км	3,0 км
Наличие ограждений (есть, нет)	Нет

Удаленность (км) участка от:

г. Чебоксары	90 км
близлежащего центра другого субъекта РФ	110 км, г.Казань
центра муниципального района (городского округа), в котором находится инвестиционная площадка (название)	10 км
близлежащего города (название)	50 км, г.Канаш
Автоматострали	30 км, М7
железнодорожной (название станции)	10 км, ст.Урмары
аэропорта (название)	90 км, г.Чебоксары

Основные параметры зданий, строений и сооружений, расположенных на инвестиционной площадке

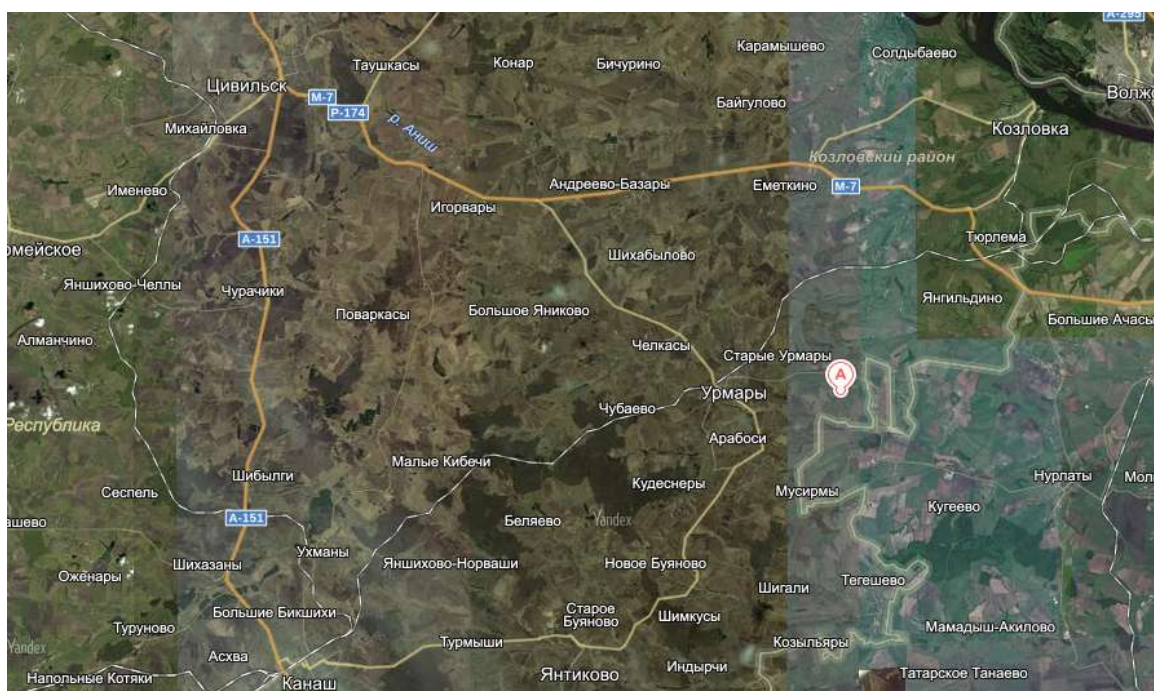
Наименование здания, сооружения	Площадь	Этажность	Высота этажа	Строительный материал конструкций	Состояние, степень износа, %	Возможность расширения
–	–	–	–	–	–	–

Собственные транспортные коммуникации

Тип коммуникаций	Наличие (есть, нет)
Автодорога	до ближайшей автодороги с твердым покрытием 5 км
Железнодорожная ветка	Нет
Почта/телекоммуникации	Есть

Характеристика инфраструктуры

Вид инфраструктуры	Единица измерения	Мощность	Описание (если нет, то на каком расстоянии находится ближайшая сеть)
Газ	куб. м/ч	-	-
Отопление	Гкал/ч	-	-
Пар	бар	-	-
Электроэнергия	кВт	-	-
Водоснабжение	куб. м/год	-	-
Канализация	куб. м/год	-	-
Очистные сооружения	куб. м/год	-	-



Информация об инвестиционной площадке № 2

Наименование инвестиционной площадки	Инвестиционная площадка Урмарского района
Местонахождение инвестиционной площадки (муниципальный район, городской округ)	Чувашская Республика - Чувашия, р-н Урмарский
Тип инвестиционной площадки	свободные земли

Основные сведения об инвестиционной площадке

Контактное лицо (должность, Ф.И.О.)	Глава администрации Урмарского района Васильев Андрей Васильевич
Телефон (код города), e-mail контактного лица	тел.: (83544) 2-11-06,2-13-15, Email: e-mail: urmary@cap.ru
Адрес места расположения инвестиционной площадки	Чувашская Республика - Чувашия, р-н Урмарский, пгт. Урмары, ул. Заводская, дом 3
Вид права на здания, строения, сооружения (собственность, аренда, др.)	
Вид права на земельный участок (собственность, аренда, др.)	государственная собственность на который не разграничена
Кадастровый номер земельного участка	-
Площадь земельного участка, га	3,7
Возможность расширения (да, нет)	Нет
Близлежащие производственные объекты (промышленные, сельскохозяйственные, иные) и расстояние до них, км	Жилые дома
Расстояние до ближайших жилых домов, км	0,2 км
Наличие ограждений (есть, нет)	Есть

Удаленность (км) участка от:

г. Чебоксары	70 км
близлежащего центра другого субъекта РФ	120 км, г.Казань
центра муниципального района (городского округа), в котором находится инвестиционная площадка (название)	В черте пос.Урмары
близлежащего города (название)	40 км, г.Канаш
Автомагистрали	20 км, М7
железной дороги (название станции)	1 км, ст.Урмары
аэропорта (название)	70 км, г.Чебоксары

Основные параметры зданий, строений и сооружений, расположенных на инвестиционной площадке

Наименование здания, сооружения	Площадь	Этажность	Высота этажа	Строительный материал конструкций	Состояние, степень износа, %	Возможность расширения
–	–	–	–	–	–	–

Собственные транспортные коммуникации

Тип коммуникаций	Наличие (есть, нет)
Автодорога	Есть
Железнодорожная ветка	Нет
Почта/телекоммуникации	Есть

Характеристика инфраструктуры

Вид инфраструктуры	Единица измерения	Мощность	Описание (если нет, то на каком расстоянии находится ближайшая сеть)
Газ	куб. м/ч	-	Информация отсутствует
Отопление	Гкал/ч	-	Информация отсутствует
Пар	бар	-	Информация отсутствует
Электроэнергия	кВт	-	Имеется электролиния
Водоснабжение	куб. м/год	-	Имеется
Канализация	куб. м/год	-	Имеется
Очистные сооружения	куб. м/год	-	Информация отсутствует

Информация об инвестиционной площадке № 3

Наименование инвестиционной площадки	Инвестиционная площадка Урмарского района
Местонахождение инвестиционной площадки (муниципальный район, городской округ)	Чувашская Республика - Чувашия, р-н Урмарский
Тип инвестиционной площадки	свободные земли

Основные сведения об инвестиционной площадке

Контактное лицо (должность, Ф.И.О.)	Глава администрации Урмарского района Васильев Андрей Васильевич
Телефон (код города), e-mail контактного лица	тел.: (83544) 2-11-06,2-13-15, Email: e-mail: urmary@cap.ru
Адрес места расположения инвестиционной площадки	Чувашская Республика - Чувашия, р-н Урмарский, пгт. Урмары, ул. Заводская, дом 3в
Вид права на здания, строения, сооружения (собственность, аренда, др.)	
Вид права на земельный участок (собственность, аренда, др.)	государственная собственность на который не разграничена
Кадастровый номер земельного участка	-
Площадь земельного участка, га	0,03
Возможность расширения (да, нет)	Нет
Близлежащие производственные объекты (промышленные, сельскохозяйственные, иные) и расстояние до них, км	Жилые дома
Расстояние до ближайших жилых домов, км	0,2 км
Наличие ограждений (есть, нет)	Есть

Удаленность (км) участка от:

г. Чебоксары	70 км
близлежащего центра другого субъекта РФ	120 км, г.Казань
центра муниципального района (городского округа), в котором находится инвестиционная площадка (название)	В черте пос.Урмары
близлежащего города (название)	40 км, г.Канаш
Автомагистрали	20 км, М7
железной дороги (название станции)	1 км, ст.Урмары
аэропорта (название)	70 км, г.Чебоксары

Основные параметры зданий, строений и сооружений, расположенных на инвестиционной площадке

Наименование здания, сооружения	Площадь	Этажность	Высота этажа	Строительный материал конструкций	Состояние, степень износа, %	Возможность расширения
–	–	–	–	–	–	–

Собственные транспортные коммуникации

Тип коммуникаций	Наличие (есть, нет)
Автодорога	Есть
Железнодорожная ветка	Нет
Почта/телекоммуникации	Есть

Характеристика инфраструктуры

Вид инфраструктуры	Единица измерения	Мощность	Описание (если нет, то на каком расстоянии находится ближайшая сеть)
Газ	куб. м/ч	-	Информация отсутствует
Отопление	Гкал/ч	-	Информация отсутствует
Пар	бар	-	Информация отсутствует
Электроэнергия	кВт	-	Имеется электролиния
Водоснабжение	куб. м/год	-	Имеется
Канализация	куб. м/год	-	Имеется
Очистные сооружения	куб. м/год	-	Информация отсутствует

Информация об инвестиционной площадке № 4

Наименование инвестиционной площадки	Инвестиционная площадка Урмарского района
Местонахождение инвестиционной площадки (муниципальный район, городской округ)	Чувашская Республика - Чувашия, р-н Урмарский
Тип инвестиционной площадки	свободные земли

Основные сведения об инвестиционной площадке

Контактное лицо (должность, Ф.И.О.)	Глава администрации Урмарского района Васильев Андрей Васильевич
Телефон (код города), e-mail контактного лица	тел.: (83544) 2-11-06,2-13-15, Email: e-mail: urmary@cap.ru
Адрес места расположения инвестиционной площадки	Чувашская Республика - Чувашия, р-н Урмарский, д.Чубаево, северо- восточной части кадастрового квартала 21:19:150101
Вид права на здания, строения, сооружения (собственность, аренда, др.)	
Вид права на земельный участок (собственность, аренда, др.)	государственная собственность на который не разграничена
Кадастровый номер земельного участка	21:19:000000:74
Площадь земельного участка, га	20,5
Возможность расширения (да, нет)	Нет
Близлежащие производственные объекты (промышленные, сельскохозяйственные, иные) и расстояние до них, км	Жилые дома
Расстояние до ближайших жилых домов, км	0,01 км
Наличие ограждений (есть, нет)	Нет

Удаленность (км) участка от:

г. Чебоксары	76 км
близлежащего центра другого субъекта РФ	130 км, г.Казань
центра муниципального района (городского округа), в котором находится инвестиционная площадка (название)	8 км, пос.Урмары
близлежащего города (название)	50 км, г.Канаш
Автоматострали	20 км, М7
железнодорожной (название станции)	0,5км, ст.Урмары
аэропорта (название)	76 км, г.Чебоксары

Основные параметры зданий, строений и сооружений, расположенных на инвестиционной площадке

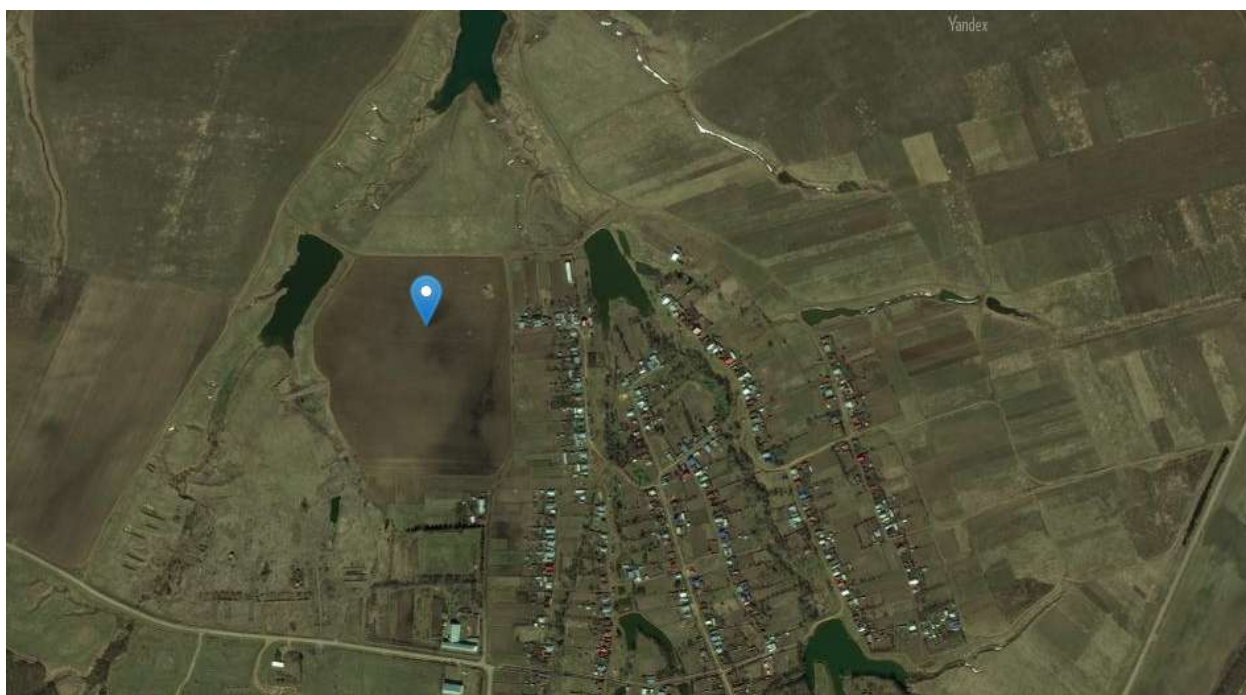
Наименование здания, сооружения	Площадь	Этажность	Высота этажа	Строительный материал конструкций	Состояние, степень износа, %	Возможность расширения
–	–	–	–	–	–	–

Собственные транспортные коммуникации

Тип коммуникаций	Наличие (есть, нет)
Автодорога	Есть
Железнодорожная ветка	Нет
Почта/телекоммуникации	Есть

Характеристика инфраструктуры

Вид инфраструктуры	Единица измерения	Мощность	Описание (если нет, то на каком расстоянии находится ближайшая сеть)
Газ	куб. м/ч	-	имеется
Отопление	Гкал/ч	-	-
Пар	бар	-	-
Электроэнергия	кВт	-	Имеется электролиния
Водоснабжение	куб. м/год	-	Имеется колодец
Канализация	куб. м/год	-	Не имеется
Очистные сооружения	куб. м/год	-	-



Информация об инвестиционной площадке № 5

Наименование инвестиционной площадки	Инвестиционная площадка Урмарского района
Местонахождение инвестиционной площадки (муниципальный район, городской округ)	Чувашская Республика - Чувашия, р-н Урмарский
Тип инвестиционной площадки	свободные земли

Основные сведения об инвестиционной площадке

Контактное лицо (должность, Ф.И.О.)	Глава администрации Урмарского района - Васильев Андрей Васильевич; Чернов Владимир Геннадиевич
Телефон (код города), e-mail контактного лица	Васильев Андрей Васильевич, тел.: (83544) 2-11-06, 2-13-15, Степанов Леонид Владимирович тел.: (83544) 2-10-20, e-mail: urmary@cap.ru , Чернов Владимир Геннадиевич, тел. 8-960-301-73-64, e-mail: che7311@yandex.ru
Адрес места расположения инвестиционной площадки	Чувашская Республика, Урмарский район, п.Урмары, ул. Колхозная, д. 29
Вид права на здания, строения, сооружения (собственность, аренда, др.)	
Вид права на земельный участок (собственность, аренда, др.)	продажа
Кадастровый номер земельного участка	21:19:170101:177
Площадь земельного участка, га	1,4308
Возможность расширения (да, нет)	Нет
Близлежащие производственные объекты (промышленные, сельскохозяйственные, иные) и расстояние до них, км	Жилые дома
Расстояние до ближайших жилых домов, км	0,01 км
Наличие ограждений (есть, нет)	Нет

Удаленность (км) участка от:

г. Чебоксары	70 км
близлежащего центра другого субъекта РФ	120 км, г.Казань
центра муниципального района (городского округа), в котором находится инвестиционная площадка (название)	6 км, пос.Урмары
близлежащего города (название)	40 км, г.Канаш
Автомагистрали	20 км, М7
железной дороги (название станции)	0,5км, ст.Урмары
аэропорта (название)	70 км, г.Чебоксары

Основные параметры зданий, строений и сооружений, расположенных на инвестиционной площадке

Наименование здания, сооружения	Площадь	Этажность	Высота этажа	Строительный материал конструкций	Состояние, степень износа, %	Возможность расширения
–	–	–	–	–	–	–

Собственные транспортные коммуникации

Тип коммуникаций	Наличие (есть, нет)
Автодорога	Есть
Железнодорожная ветка	Нет
Почта/телекоммуникации	Есть

Характеристика инфраструктуры

Вид инфраструктуры	Единица измерения	Мощность	Описание (если нет, то на каком расстоянии находится ближайшая сеть)
Газ	куб. м/ч	-	имеется
Отопление	Гкал/ч	-	имеется
Пар	бар	-	-
Электроэнергия	кВт	-	Имеется электролиния
Водоснабжение	куб. м/год	-	Имеется
Канализация	куб. м/год	-	имеется
Очистные сооружения	куб. м/год	-	-

