

Информация об инвестиционной площадке № 1

Наименование инвестиционной площадки	Свободный земельный участок
Местонахождение инвестиционной площадки (муниципальный район, городской округ)	Чувашская Республика, город Шумерля
Тип инвестиционной площадки	для размещения производственных и административных зданий, строений

Основные сведения об инвестиционной площадке

Контактное лицо (должность, Ф.И.О.)	Физическое лицо – Афошин Владимир Михайлович, г. Шумерля, ул. Кутузова, д. 82, тел. 8-905-344-94-35
Телефон (код города), e-mail контактного лица	Тел. 8-905-344-94-35
Адрес места расположения инвестиционной площадки	Чувашская Республика - Чувашия, г. Шумерля, Заводской проезд, дом 14
Вид права на здания, строения, сооружения (собственность, аренда, др.)	Частная собственность
Вид права на земельный участок (собственность, аренда, др.)	Частная собственность
Кадастровый номер земельного участка	21:05:010122:128
Площадь земельного участка, га	0,2921
Возможность расширения (да, нет)	Нет
Близлежащие производственные объекты (промышленные, сельскохозяйственные, иные) и расстояние до них, км	Жилые дома
Расстояние до ближайших жилых домов, км	0,1 км
Наличие ограждений (есть, нет)	Есть

Удаленность (км) участка от:

г. Чебоксары	108 км
близлежащего центра другого субъекта Российской Федерации	154 км
центра муниципального района (городского округа), в котором находится инвестиционная площадка (название)	В черте г. Шумерля
близлежащего города (название)	В черте г. Шумерля
Автомагистрали	1 км
железной дороги (название станции)	1 км, ст. Шумерля
аэропорта (название)	108 км, г. Чебоксары

Основные параметры зданий, строений и сооружений,
расположенных на инвестиционной площадке

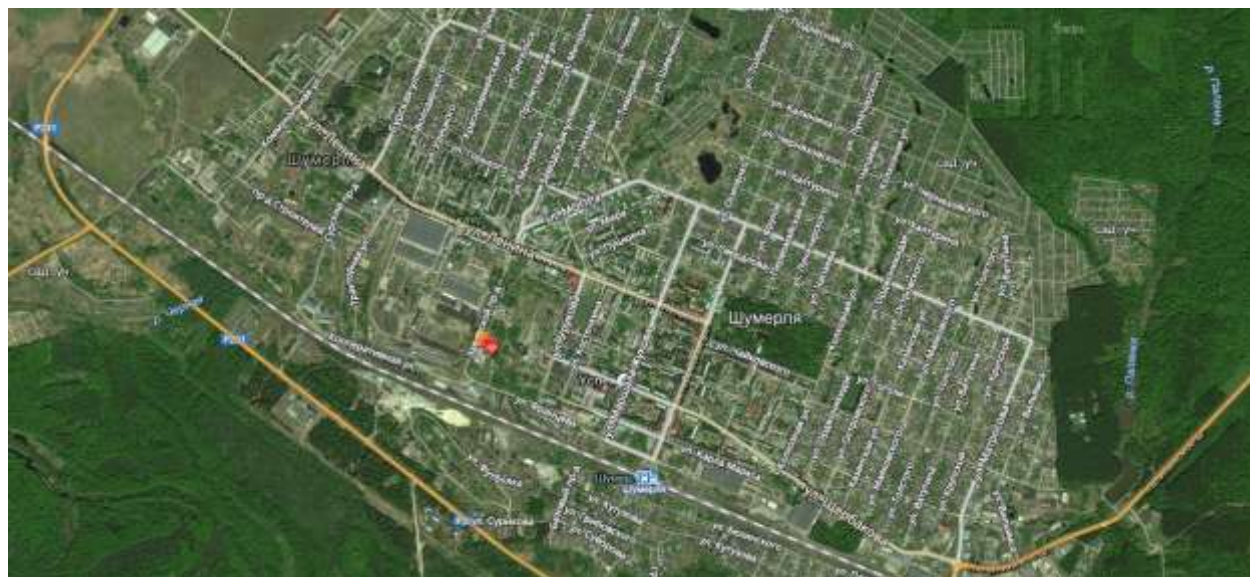
Наименование здания, сооружения	Площадь	Этажность	Высота этажа	Строительный материал конструкций	Состояние, степень износа, %	Возможность расширения
–	–	–	–	–	–	–

Собственные транспортные коммуникации

Тип коммуникаций	Наличие (есть, нет)
Автодорога	Нет
Железнодорожная ветка	Нет
Почта/телекоммуникации	Нет

Характеристика инфраструктуры

Вид инфраструктуры	Единица измерения	Мощность	Описание (если нет, то на каком расстоянии находится ближайшая сеть)
Газ	куб. м/ч	2,0	-
Отопление	Гкал/ч	-	1,7 км, ТЭЦ г.Шумерля
Пар	бар	-	1,7 км, ТЭЦ г.Шумерля
Электроэнергия	кВт	200,0	-
Водоснабжение	куб. м/год	12000,0	Подключение к городским водопроводным сетям
Канализация	куб. м/год	12000,0	Подключение к городским канализационным сетям
Очистные сооружения	куб. м/год	-	1 км, очистные сооружения г.Шумерля



Информация об инвестиционной площадке № 2

Наименование инвестиционной площадки	Свободный земельный участок
Местонахождение инвестиционной площадки (муниципальный район, городской округ)	Чувашская Республика, город Шумерля
Тип инвестиционной площадки	для размещения производственных и административных зданий, строений

Основные сведения об инвестиционной площадке

Контактное лицо (должность, Ф.И.О.)	Физическое лицо – Афошин Владимир Михайлович, г. Шумерля, ул. Кутузова, д. 82, тел. 8-905-344-94-35
Телефон (код города), e-mail контактного лица	Тел. 8-905-344-94-35
Адрес места расположения инвестиционной площадки	Чувашская Республика - Чувашия, г. Шумерля, ул. Кооперативная, дом 10
Вид права на здания, строения, сооружения (собственность, аренда, др.)	Частная собственность
Вид права на земельный участок (собственность, аренда, др.)	Частная собственность
Кадастровый номер земельного участка	21:05:010122:125
Площадь земельного участка, га	0,3857
Возможность расширения (да, нет)	Нет
Близлежащие производственные объекты (промышленные, сельскохозяйственные, иные) и расстояние до них, км	Жилые дома
Расстояние до ближайших жилых домов, км	0,1 км
Наличие ограждений (есть, нет)	Есть

Удаленность (км) участка от:

г. Чебоксары	108 км
близлежащего центра другого субъекта Российской Федерации	154 км
центра муниципального района (городского округа), в котором находится инвестиционная площадка (название)	В черте г.Шумерля
близлежащего города (название)	В черте г.Шумерля
Автомагистрали	1 км
железной дороги (название станции)	1 км, ст.Шумерля
аэропорта (название)	108 км, г.Чебоксары

Основные параметры зданий, строений и сооружений,
расположенных на инвестиционной площадке

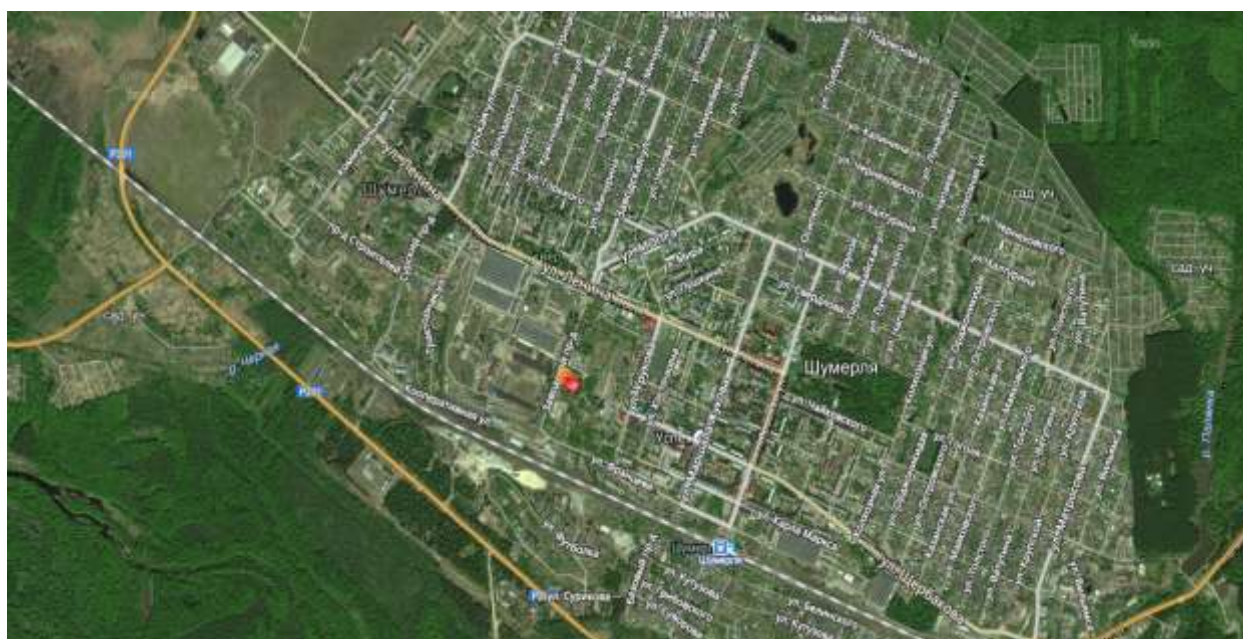
Наименование здания, сооружения	Площадь	Этажность	Высота этажа	Строительный материал конструкций	Состояние, степень износа, %	Возможность расширения
–	–	–	–	–	–	–

Собственные транспортные коммуникации

Тип коммуникаций	Наличие (есть, нет)
Автодорога	Нет
Железнодорожная ветка	Нет
Почта/телекоммуникации	Нет

Характеристика инфраструктуры

Вид инфраструктуры	Единица измерения	Мощность	Описание (если нет, то на каком расстоянии находится ближайшая сеть)
Газ	куб. м/ч	2,0	-
Отопление	Гкал/ч	-	1,6 км, ТЭЦ г.Шумерля
Пар	бар	-	1,6 км, ТЭЦ г.Шумерля
Электроэнергия	кВт	200,0	-
Водоснабжение	куб. м/год	12000,0	Подключение к городским водопроводным сетям
Канализация	куб. м/год	12000,0	Подключение к городским канализационным сетям
Очистные сооружения	куб. м/год	-	1 км, очистные сооружения г.Шумерля



Информация об инвестиционной площадке № 3

Наименование инвестиционной площадки	Свободный земельный участок
Местонахождение инвестиционной площадки (муниципальный район, городской округ)	Чувашская Республика, город Шумерля
Тип инвестиционной площадки	для размещения производственных и административных зданий, строений

Основные сведения об инвестиционной площадке

Контактное лицо (должность, Ф.И.О.)	АО «Комбинат автомобильных фургонов», г. Шумерля, ул. Ленина, д. 21а, исполнительный директор Зименков Алексей Александрович, тел. 8(83536) 5-52-22, 8-967-793-12-02
Телефон (код города), e-mail контактного лица	Тел. (83536) 5-52-22
Адрес места расположения инвестиционной площадки	Чувашская Республика - Чувашия, г. Шумерля, ул. Котовского, дом 55
Вид права на здания, строения, сооружения (собственность, аренда, др.)	частная собственность
Вид права на земельный участок (собственность, аренда, др.)	частная собственность
Кадастровый номер земельного участка	21:05:020116:5
Площадь земельного участка, га	2,27
Возможность расширения (да, нет)	Нет
Близлежащие производственные объекты (промышленные, сельскохозяйственные, иные) и расстояние до них, км	Жилые дома
Расстояние до ближайших жилых домов, км	0,1 км
Наличие ограждений (есть, нет)	Есть

Удаленность (км) участка от:

г. Чебоксары	108 км
близлежащего центра другого субъекта Российской Федерации	154 км
центра муниципального района (городского округа), в котором находится инвестиционная площадка (название)	В черте г.Шумерля
близлежащего города (название)	В черте г.Шумерля
Автомагистрали	0,3 км
железной дороги (название станции)	0,1 км, ст.Шумерля
аэропорта (название)	108 км, г.Чебоксары

Основные параметры зданий, строений и сооружений,
расположенных на инвестиционной площадке

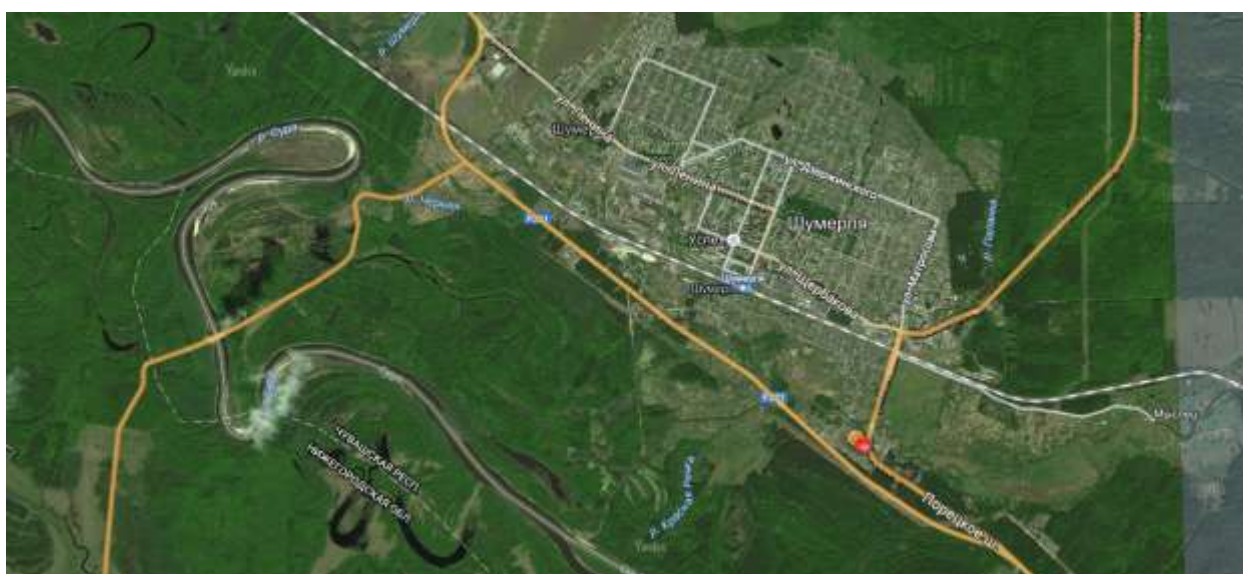
Наименование здания, сооружения	Площадь	Этажность	Высота этажа	Строительный материал конструкций	Состояние, степень износа, %	Возможность расширения
–	–	–	–	–	–	–

Собственные транспортные коммуникации

Тип коммуникаций	Наличие (есть, нет)
Автодорога	Нет
Железнодорожная ветка	Нет
Почта/телекоммуникации	Нет

Характеристика инфраструктуры

Вид инфраструктуры	Единица измерения	Мощность	Описание (если нет, то на каком расстоянии находится ближайшая сеть)
Газ	куб. м/ч	-	Газопровод по территории земельного участка
Отопление	Гкал/ч	-	центральное
Пар	бар	-	-
Электроэнергия	кВт	1500	-
Водоснабжение	куб. м/год	-	Подключение к городским водопроводным сетям
Канализация	куб. м/год	-	Подключение к городским канализационным сетям
Очистные сооружения	куб. м/год	-	-



Информация об инвестиционной площадке № 4

Наименование инвестиционной площадки	Свободный земельный участок
Местонахождение инвестиционной площадки (муниципальный район, городской округ)	Чувашская Республика, город Шумерля
Тип инвестиционной площадки	для размещения производственных и административных зданий, строений (здание склада готовой продукции)

Основные сведения об инвестиционной площадке

Контактное лицо (должность, Ф.И.О.)	И.о. главы администрации города Шумерля Григорьев Алексей Дмитриевич, г. Шумерля,, ул. Октябрьская, д. 20, тел. 8(83536) 2-34-45
Телефон (код города), e-mail контактного лица	Тел. (83536) 2-34-45
Адрес места расположения инвестиционной площадки	Чувашская Республика - Чувашия, г. Шумерля, Заводской проезд, участок 4
Вид права на здания, строения, сооружения (собственность, аренда, др.)	неразграниченная
Вид права на земельный участок (собственность, аренда, др.)	неразграниченная
Кадастровый номер земельного участка	21:05:010122:121
Площадь земельного участка, га	2,2766
Возможность расширения (да, нет)	Нет
Близлежащие производственные объекты (промышленные, сельскохозяйственные, иные) и расстояние до них, км	Жилые дома
Расстояние до ближайших жилых домов, км	0,1 км
Наличие ограждений (есть, нет)	Есть

Удаленность (км) участка от:

г. Чебоксары	108 км
близлежащего центра другого субъекта Российской Федерации	154 км
центра муниципального района (городского округа), в котором находится инвестиционная площадка (название)	В черте г. Шумерля
близлежащего города (название)	В черте г. Шумерля
Автомагистрали	0,3 км
железной дороги (название станции)	0,1 км, ст. Шумерля
аэропорта (название)	108 км, г. Чебоксары

Основные параметры зданий, строений и сооружений,
расположенных на инвестиционной площадке

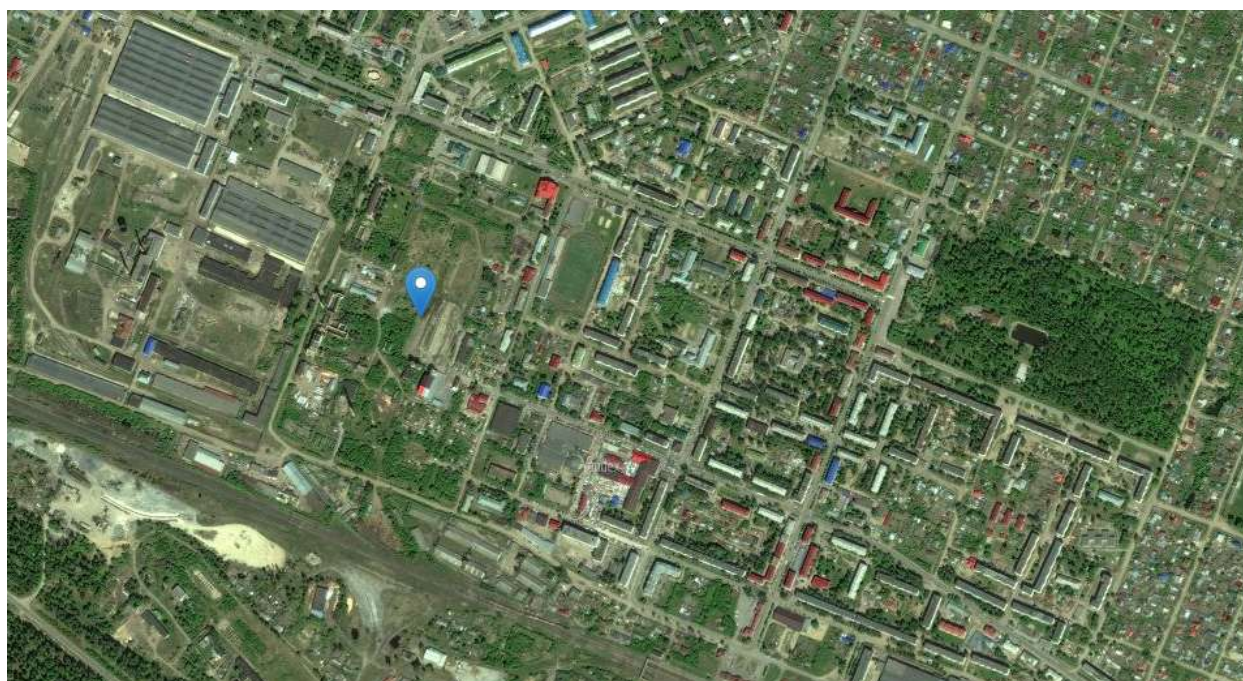
Наименование здания, сооружения	Площадь	Этажность	Высота этажа	Строительный материал конструкций	Состояние, степень износа, %	Возможность расширения
–	–	–	–	–	–	–

Собственные транспортные коммуникации

Тип коммуникаций	Наличие (есть, нет)
Автодорога	Нет
Железнодорожная ветка	Нет
Почта/телекоммуникации	Нет

Характеристика инфраструктуры

Вид инфраструктуры	Единица измерения	Мощность	Описание (если нет, то на каком расстоянии находится ближайшая сеть)
Газ	куб. м/ч	2,0	-
Отопление	Гкал/ч	-	-
Пар	бар	-	-
Электроэнергия	кВт	200,0	-
Водоснабжение	куб. м/год	12000,0	
Канализация	куб. м/год	12000,0	
Очистные сооружения	куб. м/год	-	-



Информация об инвестиционной площадке № 5

Наименование инвестиционной площадки	Свободный земельный участок
Местонахождение инвестиционной площадки (муниципальный район, городской округ)	Чувашская Республика, город Шумерля
Тип инвестиционной площадки	для строительства производственно-складских, административных зданий и строений, сооружений промышленности

Основные сведения об инвестиционной площадке

Контактное лицо (должность, Ф.И.О.)	И.о. главы администрации города Шумерля Григорьев Алексей Дмитриевич, г. Шумерля, ул. Октябрьская, д. 20, тел. 8(83536) 2-34-45
Телефон (код города), e-mail контактного лица	Тел. (83536) 2-34-45
Адрес места расположения инвестиционной площадки	Чувашская Республика - Чувашия, г. Шумерля, в юго-восточной части квартала 21:05:010122
Вид права на здания, строения, сооружения (собственность, аренда, др.)	неразграниченная
Вид права на земельный участок (собственность, аренда, др.)	неразграниченная
Кадастровый номер земельного участка	21:05:010122:119
Площадь земельного участка, га	1,8770
Возможность расширения (да, нет)	Нет
Близлежащие производственные объекты (промышленные, сельскохозяйственные, иные) и расстояние до них, км	Жилые дома
Расстояние до ближайших жилых домов, км	0,1 км
Наличие ограждений (есть, нет)	Есть

Удаленность (км) участка от:

г. Чебоксары	108 км
близлежащего центра другого субъекта Российской Федерации	154 км
центра муниципального района (городского округа), в котором находится инвестиционная площадка (название)	В черте г. Шумерля
близлежащего города (название)	В черте г. Шумерля
Автоматогистралы	0,3 км
железнодорожной (название станции)	0,1 км, ст. Шумерля
аэропорта (название)	108 км, г. Чебоксары

Основные параметры зданий, строений и сооружений,
расположенных на инвестиционной площадке

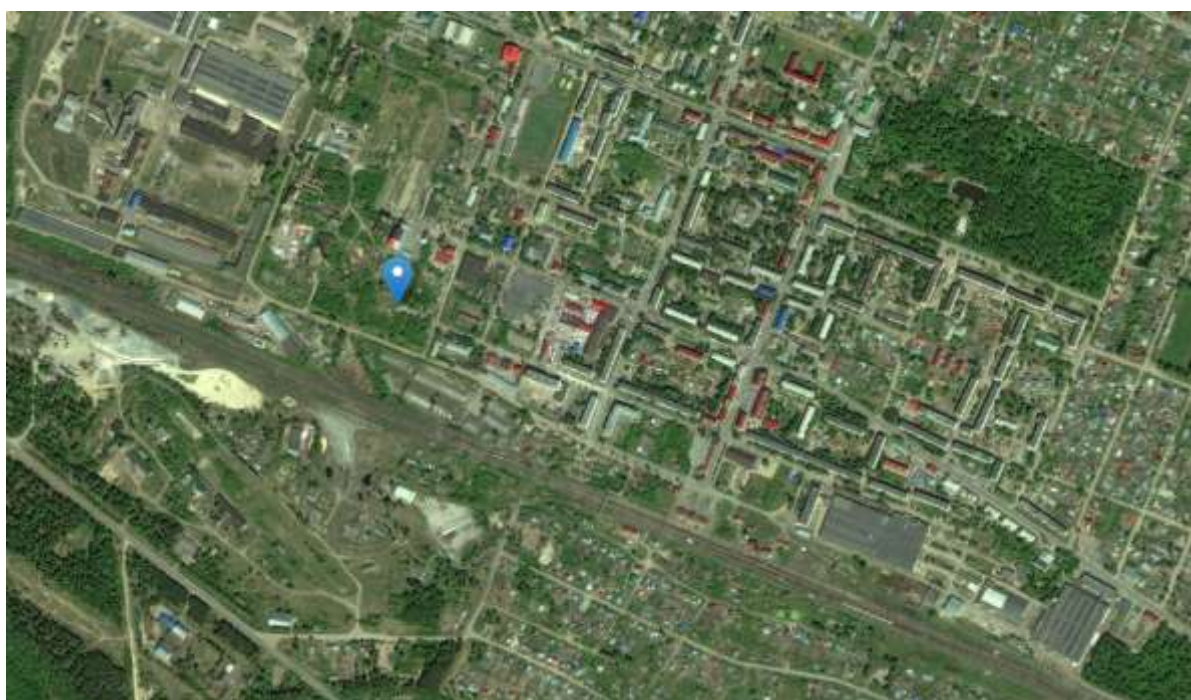
Наименование здания, сооружения	Площадь	Этажность	Высота этажа	Строительный материал конструкций	Состояние, степень износа, %	Возможность расширения
–	–	–	–	–	–	–

Собственные транспортные коммуникации

Тип коммуникаций	Наличие (есть, нет)
Автодорога	Нет
Железнодорожная ветка	Нет
Почта/телекоммуникации	Нет

Характеристика инфраструктуры

Вид инфраструктуры	Единица измерения	Мощность	Описание (если нет, то на каком расстоянии находится ближайшая сеть)
Газ	куб. м/ч	2,0	-
Отопление	Гкал/ч	-	-
Пар	бар	-	-
Электроэнергия	кВт	200,0	-
Водоснабжение	куб. м/год	12000,0	
Канализация	куб. м/год	12000,0	
Очистные сооружения	куб. м/год	-	-



Информация об инвестиционной площадке № 6

Наименование инвестиционной площадки	Свободный земельный участок
Местонахождение инвестиционной площадки (муниципальный район, городской округ)	Чувашская Республика, город Шумерля
Тип инвестиционной площадки	склады

Основные сведения об инвестиционной площадке

Контактное лицо (должность, Ф.И.О.)	И.о. главы администрации города Шумерля Григорьев Алексей Дмитриевич, г. Шумерля,, ул. Октябрьская, д. 20, тел. 8(83536) 2-34-45
Телефон (код города), e-mail контактного лица	Тел. (83536) 2-34-45
Адрес места расположения инвестиционной площадки	Чувашская Республика - Чувашия, г. Шумерля, ул. Б. Хмельницкого, д. 71
Вид права на здания, строения, сооружения (собственность, аренда, др.)	неразграниченная
Вид права на земельный участок (собственность, аренда, др.)	неразграниченная
Кадастровый номер земельного участка	21:05:010215:34
Площадь земельного участка, га	2,2032
Возможность расширения (да, нет)	Нет
Близлежащие производственные объекты (промышленные, сельскохозяйственные, иные) и расстояние до них, км	Жилые дома
Расстояние до ближайших жилых домов, км	0,1 км
Наличие ограждений (есть, нет)	Есть

Удаленность (км) участка от:

г. Чебоксары	108 км
близлежащего центра другого субъекта Российской Федерации	154 км
центра муниципального района (городского округа), в котором находится инвестиционная площадка (название)	В черте г. Шумерля
близлежащего города (название)	В черте г. Шумерля
Автомагистрали	0,3 км
железной дороги (название станции)	0,1 км, ст. Шумерля
аэропорта (название)	108 км, г. Чебоксары

Основные параметры зданий, строений и сооружений,
расположенных на инвестиционной площадке

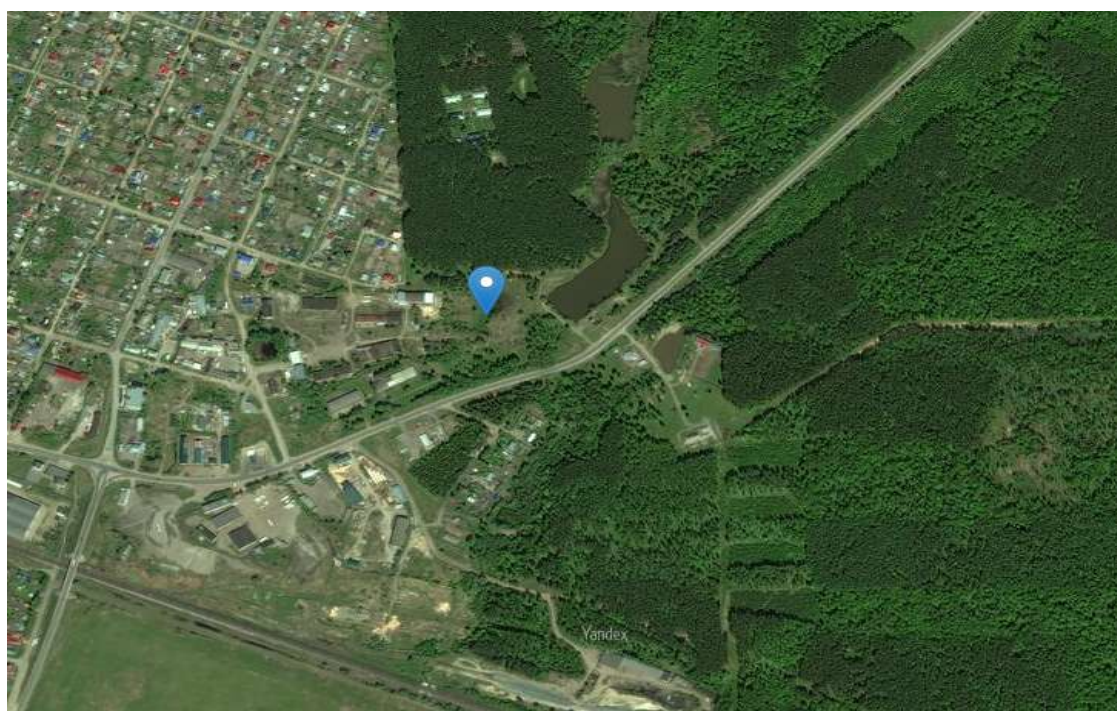
Наименование здания, сооружения	Площадь	Этажность	Высота этажа	Строительный материал конструкций	Состояние, степень износа, %	Возможность расширения
–	–	–	–	–	–	–

Собственные транспортные коммуникации

Тип коммуникаций	Наличие (есть, нет)
Автодорога	Нет
Железнодорожная ветка	Нет
Почта/телекоммуникации	Нет

Характеристика инфраструктуры

Вид инфраструктуры	Единица измерения	Мощность	Описание (если нет, то на каком расстоянии находится ближайшая сеть)
Газ	куб. м/ч	2,0	-
Отопление	Гкал/ч	-	-
Пар	бар	-	-
Электроэнергия	кВт	200,0	-
Водоснабжение	куб. м/год	12000,0	
Канализация	куб. м/год	12000,0	
Очистные сооружения	куб. м/год	-	-



Информация об инвестиционной площадке № 7

Наименование инвестиционной площадки	Свободный земельный участок
Местонахождение инвестиционной площадки (муниципальный район, городской округ)	Чувашская Республика, город Шумерля
Тип инвестиционной площадки	Для содержания и обслуживания зданий и сооружений

Основные сведения об инвестиционной площадке

Контактное лицо (должность, Ф.И.О.)	И.о. главы администрации города Шумерля Григорьев Алексей Дмитриевич, г. Шумерля,, ул. Октябрьская, д. 20, тел. 8(83536) 2-34-45
Телефон (код города), e-mail контактного лица	Тел. (83536) 2-34-45
Адрес места расположения инвестиционной площадки	Чувашская Республика - Чувашия, г. Шумерля, ул. Кирова, д. 25
Вид права на здания, строения, сооружения (собственность, аренда, др.)	муниципальная
Вид права на земельный участок (собственность, аренда, др.)	муниципальная
Кадастровый номер земельного участка	21:05:010232:96
Площадь земельного участка, га	1,8709
Возможность расширения (да, нет)	Нет
Близлежащие производственные объекты (промышленные, сельскохозяйственные, иные) и расстояние до них, км	Жилые дома
Расстояние до ближайших жилых домов, км	0,1 км
Наличие ограждений (есть, нет)	Есть

Удаленность (км) участка от:

г. Чебоксары	108 км
близлежащего центра другого субъекта Российской Федерации	154 км
центра муниципального района (городского округа), в котором находится инвестиционная площадка (название)	В черте г. Шумерля
близлежащего города (название)	В черте г. Шумерля
Автомагистрали	0,3 км
железной дороги (название станции)	0,1 км, ст. Шумерля
аэропорта (название)	108 км, г. Чебоксары

Основные параметры зданий, строений и сооружений,
расположенных на инвестиционной площадке

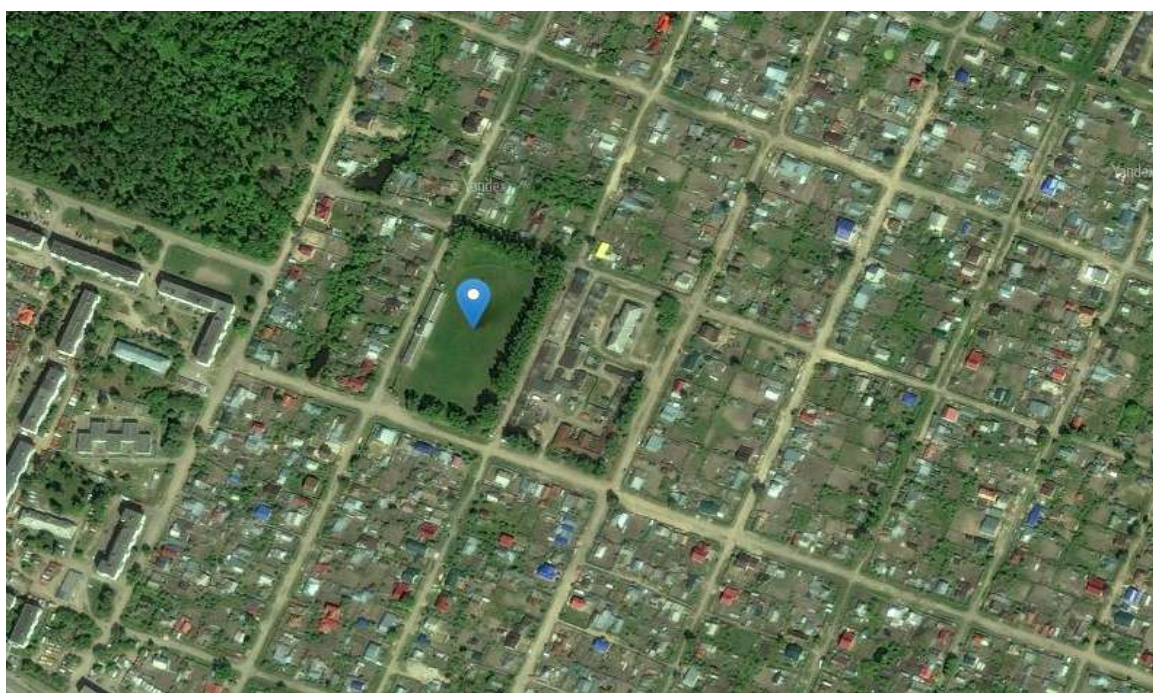
Наименование здания, сооружения	Площадь	Этажность	Высота этажа	Строительный материал конструкций	Состояние, степень износа, %	Возможность расширения
–	–	–	–	–	–	–

Собственные транспортные коммуникации

Тип коммуникаций	Наличие (есть, нет)
Автодорога	Нет
Железнодорожная ветка	Нет
Почта/телекоммуникации	Нет

Характеристика инфраструктуры

Вид инфраструктуры	Единица измерения	Мощность	Описание (если нет, то на каком расстоянии находится ближайшая сеть)
Газ	куб. м/ч	2,0	-
Отопление	Гкал/ч	-	-
Пар	бар	-	-
Электроэнергия	кВт	200,0	-
Водоснабжение	куб. м/год	12000,0	
Канализация	куб. м/год	12000,0	
Очистные сооружения	куб. м/год	-	-



Информация об инвестиционной площадке № 8

Наименование инвестиционной площадки	Двухэтажный производственный корпус 1 с пристроями
Местонахождение инвестиционной площадки (муниципальный район, городской округ)	Чувашская Республика, город Шумерля
Тип инвестиционной площадки	для размещения производственных и административных зданий, строений

Основные сведения об инвестиционной площадке

Контактное лицо (должность, Ф.И.О.)	АО «Комбинат автомобильных фургонов», г. Шумерля, ул. Ленина, д. 21а, исполнительный директор Зименков Алексей Александрович, тел. 8(83536) 5-52-22, 8-967-793-12-02
Телефон (код города), e-mail контактного лица	Тел. (83536) 5-52-22
Адрес места расположения инвестиционной площадки	Чувашская Республика - Чувашия, г. Шумерля, ул. Котовского, дом 55
Вид права на здания, строения, сооружения (собственность, аренда, др.)	частная собственность
Вид права на земельный участок (собственность, аренда, др.)	частная собственность
Кадастровый номер земельного участка	21-21-12/010/2005-115
Площадь земельного участка, га	2,27
Возможность расширения (да, нет)	Нет
Близлежащие производственные объекты (промышленные, сельскохозяйственные, иные) и расстояние до них, км	Жилые дома
Расстояние до ближайших жилых домов, км	0,1 км
Наличие ограждений (есть, нет)	Есть

Удаленность (км) участка от:

г. Чебоксары	108 км
близлежащего центра другого субъекта Российской Федерации	154 км
центра муниципального района (городского округа), в котором находится инвестиционная площадка (название)	В черте г.Шумерля
близлежащего города (название)	В черте г.Шумерля
Автоматогистралаи	1 км
железной дороги (название станции)	1 км, ст.Шумерля
аэропорта (название)	108 км, г.Чебоксары

Основные параметры зданий, строений и сооружений,
расположенных на инвестиционной площадке

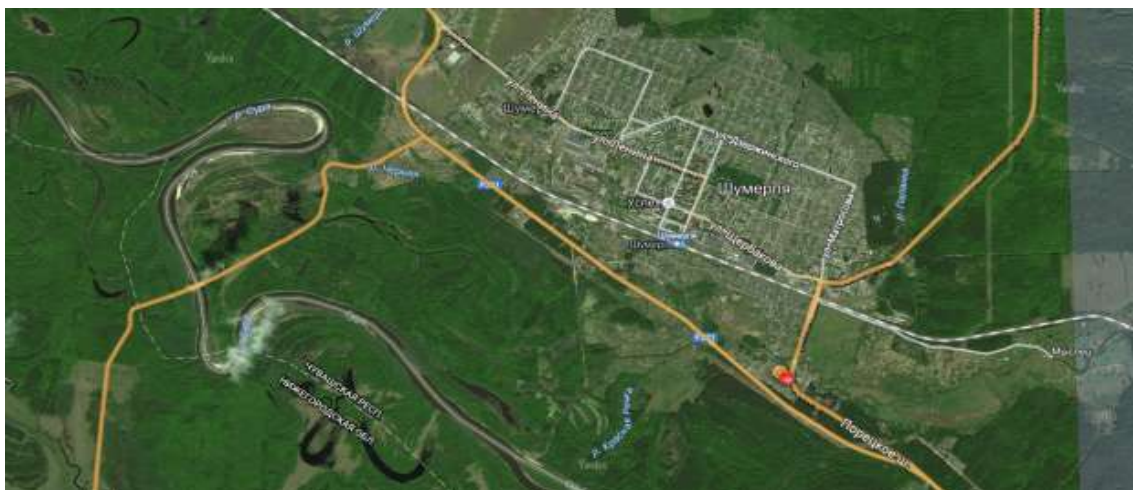
Наименование здания, сооружения	Площадь	Этажность	Высота этажа	Строительный материал конструкций	Состояние, степень износа, %	Возможность расширения
Двухэтажное кирпичное здание с одноэтажными кирпичными пристроями	1893,8 кв.м	2	4 м	Кирпич	100	–

Собственные транспортные коммуникации

Тип коммуникаций	Наличие (есть, нет)
Автодорога	Нет
Железнодорожная ветка	Нет
Почта/телекоммуникации	Нет

Характеристика инфраструктуры

Вид инфраструктуры	Единица измерения	Мощность	Описание (если нет, то на каком расстоянии находится ближайшая сеть)
Газ	куб. м/ч	-	Газопровод по территории земельного участка
Отопление	Гкал/ч	-	центральное
Пар	бар	-	-
Электроэнергия	кВт	-	-
Водоснабжение	куб. м/год	-	Подключение к городским водопроводным сетям
Канализация	куб. м/год	-	Подключение к городским канализационным сетям
Очистные сооружения	куб. м/год	-	-



Информация об инвестиционной площадке № 9

Наименование инвестиционной площадки	Двухэтажный мебельный цех с пристроем
Местонахождение инвестиционной площадки (муниципальный район, городской округ)	Чувашская Республика, город Шумерля
Тип инвестиционной площадки	для размещения производственных и административных зданий, строений

Основные сведения об инвестиционной площадке

Контактное лицо (должность, Ф.И.О.)	АО «Комбинат автомобильных фургонов», г. Шумерля, ул. Ленина, д. 21а, исполнительный директор Зименков Алексей Александрович, тел. 8(83536) 5-52-22, 8-967-793-12-02
Телефон (код города), e-mail контактного лица	Тел. (83536) 5-52-22
Адрес места расположения инвестиционной площадки	Чувашская Республика - Чувашия, г. Шумерля, ул. Котовского, дом 55
Вид права на здания, строения, сооружения (собственность, аренда, др.)	частная собственность
Вид права на земельный участок (собственность, аренда, др.)	частная собственность
Кадастровый номер земельного участка	21-21-12/010/2005-114
Площадь земельного участка, га	2,27
Возможность расширения (да, нет)	Нет
Близлежащие производственные объекты (промышленные, сельскохозяйственные, иные) и расстояние до них, км	Жилые дома
Расстояние до ближайших жилых домов, км	0,1 км
Наличие ограждений (есть, нет)	Есть

Удаленность (км) участка от:

г. Чебоксары	108 км
близлежащего центра другого субъекта Российской Федерации	154 км
центра муниципального района (городского округа), в котором находится инвестиционная площадка (название)	В черте г. Шумерля
близлежащего города (название)	В черте г. Шумерля
Автомагистрали	1 км
железной дороги (название станции)	1 км, ст. Шумерля
аэропорта (название)	108 км, г. Чебоксары

Основные параметры зданий, строений и сооружений,
расположенных на инвестиционной площадке

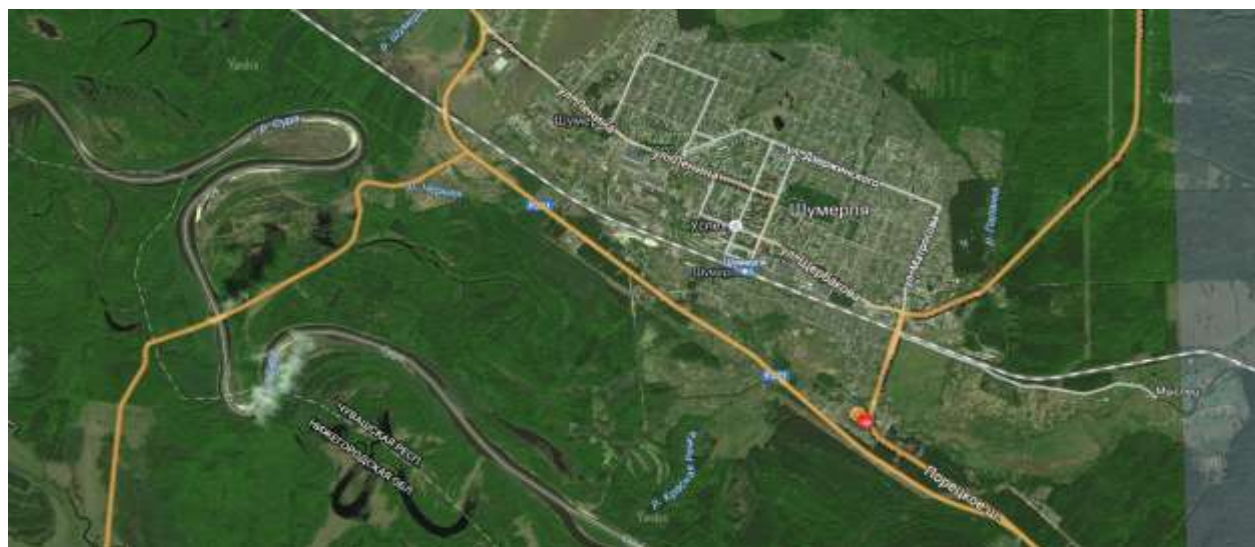
Наименование здания, сооружения	Площадь	Этажность	Высота этажа	Строительный материал конструкций	Состояние, степень износа, %	Возможность расширения
Двухэтажный мебельный цех с пристроем	1912,42 кв.м	2	4 м	Кирпич	100	–

Собственные транспортные коммуникации

Тип коммуникаций	Наличие (есть, нет)
Автодорога	Нет
Железнодорожная ветка	Нет
Почта/телекоммуникации	Нет

Характеристика инфраструктуры

Вид инфраструктуры	Единица измерения	Мощность	Описание (если нет, то на каком расстоянии находится ближайшая сеть)
Газ	куб. м/ч	-	Газопровод по территории земельного участка
Отопление	Гкал/ч	-	центральное
Пар	бар	-	-
Электроэнергия	кВт	-	-
Водоснабжение	куб. м/год	-	Подключение к городским водопроводным сетям
Канализация	куб. м/год	-	Подключение к городским канализационным сетям
Очистные сооружения	куб. м/год	-	-



Информация об инвестиционной площадке № 10

Наименование инвестиционной площадки	Здание фурфурольного цеха бывшего химического завода
Местонахождение инвестиционной площадки (муниципальный район, городской округ)	Чувашская Республика, город Шумерля
Тип инвестиционной площадки	для размещения производственных и административных зданий, строений

Основные сведения об инвестиционной площадке

Контактное лицо (должность, Ф.И.О.)	Физическое лицо – Афошин Владимир Михайлович, г. Шумерля, ул. Кутузова, д. 82, тел. 8-905-344-94-35
Телефон (код города), e-mail контактного лица	Тел. 8-905-344-94-35
Адрес места расположения инвестиционной площадки	Чувашская Республика - Чувашия, г. Шумерля, Заводской проезд, дом 14
Вид права на здания, строения, сооружения (собственность, аренда, др.)	частная собственность
Вид права на земельный участок (собственность, аренда, др.)	частная собственность
Кадастровый номер земельного участка	21:05:010122:128
Площадь земельного участка, га	2042,5 кв.м
Возможность расширения (да, нет)	Нет
Близлежащие производственные объекты (промышленные, сельскохозяйственные, иные) и расстояние до них, км	Жилые дома
Расстояние до ближайших жилых домов, км	0,1 км
Наличие ограждений (есть, нет)	Есть

Удаленность (км) участка от:

г. Чебоксары	108 км
близлежащего центра другого субъекта Российской Федерации	154 км
центра муниципального района (городского округа), в котором находится инвестиционная площадка (название)	В черте г. Шумерля
близлежащего города (название)	В черте г. Шумерля
Автомагистрали	1 км
железной дороги (название станции)	1 км, ст. Шумерля
аэропорта (название)	108 км, г. Чебоксары

Основные параметры зданий, строений и сооружений,
расположенных на инвестиционной площадке

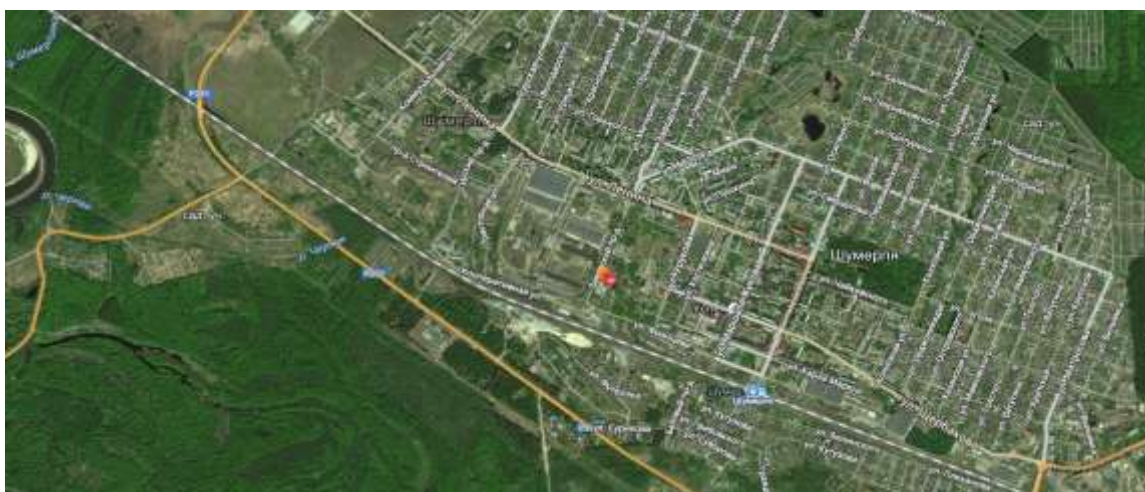
Наименование здания, сооружения	Площадь	Этажность	Высота этажа	Строительный материал конструкций	Состояние, степень износа, %	Возможность расширения
Здание фурфурольного цеха бывшего химического завода	2042,5 кв.м	5	4 м	Кирпич	100	–

Собственные транспортные коммуникации

Тип коммуникаций	Наличие (есть, нет)
Автодорога	Нет
Железнодорожная ветка	Нет
Почта/телекоммуникации	Нет

Характеристика инфраструктуры

Вид инфраструктуры	Единица измерения	Мощность	Описание (если нет, то на каком расстоянии находится ближайшая сеть)
Газ	куб. м/ч	2,0	Есть возможность подключения к инженерным коммуникациям
Отопление	Гкал/ч	-	1,7 км, ТЭЦ г.Шумерля
Пар	бар	-	1,7 км, ТЭЦ г.Шумерля
Электроэнергия	кВт	200,0	-
Водоснабжение	куб. м/год	12000,0	Подключение к городским водопроводным сетям
Канализация	куб. м/год	12000,0	Подключение к городским канализационным сетям
Очистные сооружения	куб. м/год	-	1 км, очистные сооружения г.Шумерля



Информация об инвестиционной площадке № 11

Наименование инвестиционной площадки	Здание старой котельной бывшего химического завода
Местонахождение инвестиционной площадки (муниципальный район, городской округ)	Чувашская Республика, город Шумерля
Тип инвестиционной площадки	для размещения производственных и административных зданий, строений

Основные сведения об инвестиционной площадке

Контактное лицо (должность, Ф.И.О.)	Физическое лицо – Афошин Владимир Михайлович, г. Шумерля, ул. Кутузова, д. 82, тел. 8-905-344-94-35
Телефон (код города), e-mail контактного лица	Тел. 8-905-344-94-35
Адрес места расположения инвестиционной площадки	Чувашская Республика - Чувашия, г. Шумерля, ул. Кооперативная, дом 10
Вид права на здания, строения, сооружения (собственность, аренда, др.)	частная собственность
Вид права на земельный участок (собственность, аренда, др.)	частная собственность
Кадастровый номер земельного участка	21:05:010122:125
Площадь земельного участка, га	1388,6 кв.м
Возможность расширения (да, нет)	Нет
Близлежащие производственные объекты (промышленные, сельскохозяйственные, иные) и расстояние до них, км	Жилые дома
Расстояние до ближайших жилых домов, км	0,1 км
Наличие ограждений (есть, нет)	Есть

Удаленность (км) участка от:

г. Чебоксары	108 км
близлежащего центра другого субъекта Российской Федерации	154 км
центра муниципального района (городского округа), в котором находится инвестиционная площадка (название)	В черте г. Шумерля
близлежащего города (название)	В черте г. Шумерля
Автомагистрали	1 км
железнодорожной (название станции)	1 км, ст. Шумерля
аэропорта (название)	108 км, г. Чебоксары

Основные параметры зданий, строений и сооружений,
расположенных на инвестиционной площадке

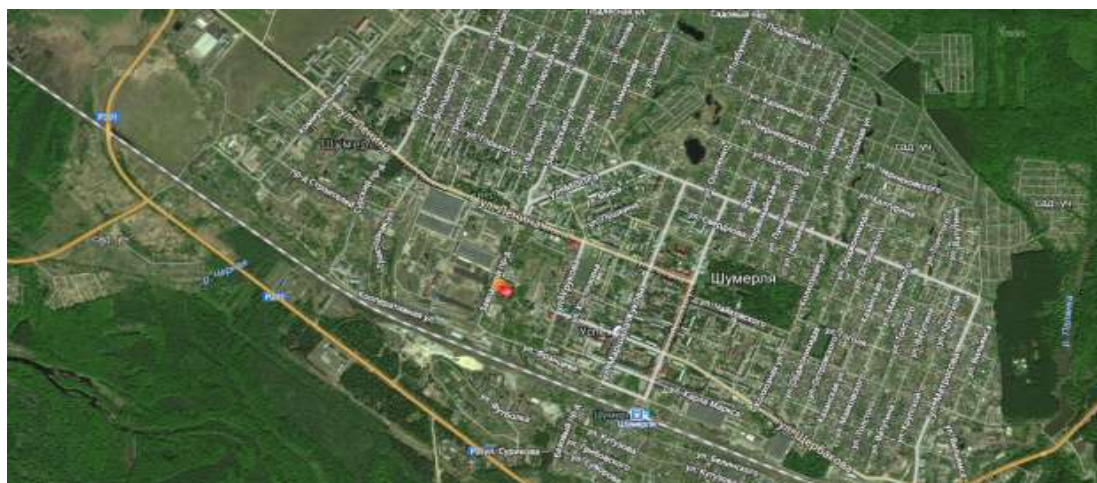
Наименование здания, сооружения	Площадь	Этажность	Высота этажа	Строительный материал конструкций	Состояние, степень износа, %	Возможность расширения
Здание старой котельной бывшего химического завода	1388,6 кв.м	1	4 м	Кирпич	100	–

Собственные транспортные коммуникации

Тип коммуникаций	Наличие (есть, нет)
Автодорога	Нет
Железнодорожная ветка	Нет
Почта/телекоммуникации	Нет

Характеристика инфраструктуры

Вид инфраструктуры	Единица измерения	Мощность	Описание (если нет, то на каком расстоянии находится ближайшая сеть)
Газ	куб. м/ч	2,0	Есть возможность подключения к инженерным коммуникациям -
Отопление	Гкал/ч	-	1,6 км, ТЭЦ г.Шумерля
Пар	бар	-	1,6 км, ТЭЦ г.Шумерля
Электроэнергия	кВт	200,0	-
Водоснабжение	куб. м/год	12000,0	Подключение к городским водопроводным сетям
Канализация	куб. м/год	12000,0	Подключение к городским канализационным сетям
Очистные сооружения	куб. м/год	-	1 км, очистные сооружения г.Шумерля



Информация об инвестиционной площадке № 12

Наименование инвестиционной площадки	Нежилое здание (здание бывшего кинотеатра «Дружба»)
Местонахождение инвестиционной площадки (муниципальный район, городской округ)	Чувашская Республика, город Шумерля
Тип инвестиционной площадки	для содержания и обслуживания нежилого здания

Основные сведения об инвестиционной площадке

Контактное лицо (должность, Ф.И.О.)	И.о. главы администрации города Шумерля Григорьев Алексей Дмитриевич, г. Шумерля,, ул. Октябрьская, д. 20, тел. 8(83536) 2-34-45
Телефон (код города), e-mail контактного лица	Тел. (83536) 2-34-45
Адрес места расположения инвестиционной площадки	Чувашская Республика - Чувашия, г. Шумерля, городской парк
Вид права на здания, строения, сооружения (собственность, аренда, др.)	муниципальная собственность
Вид права на земельный участок (собственность, аренда, др.)	муниципальная собственность
Кадастровый номер земельного участка	21:05:010257:144
Площадь земельного участка, га	0,1089
Возможность расширения (да, нет)	Нет
Близлежащие производственные объекты (промышленные, сельскохозяйственные, иные) и расстояние до них, км	Жилые дома
Расстояние до ближайших жилых домов, км	0,1 км
Наличие ограждений (есть, нет)	Есть

Удаленность (км) участка от:

г. Чебоксары	108 км
близлежащего центра другого субъекта Российской Федерации	154 км
центра муниципального района (городского округа), в котором находится инвестиционная площадка (название)	В черте г. Шумерля
близлежащего города (название)	В черте г. Шумерля
Автомагистрали	0,3 км
железной дороги (название станции)	0,1 км, ст. Шумерля
аэропорта (название)	108 км, г. Чебоксары

Основные параметры зданий, строений и сооружений,
расположенных на инвестиционной площадке

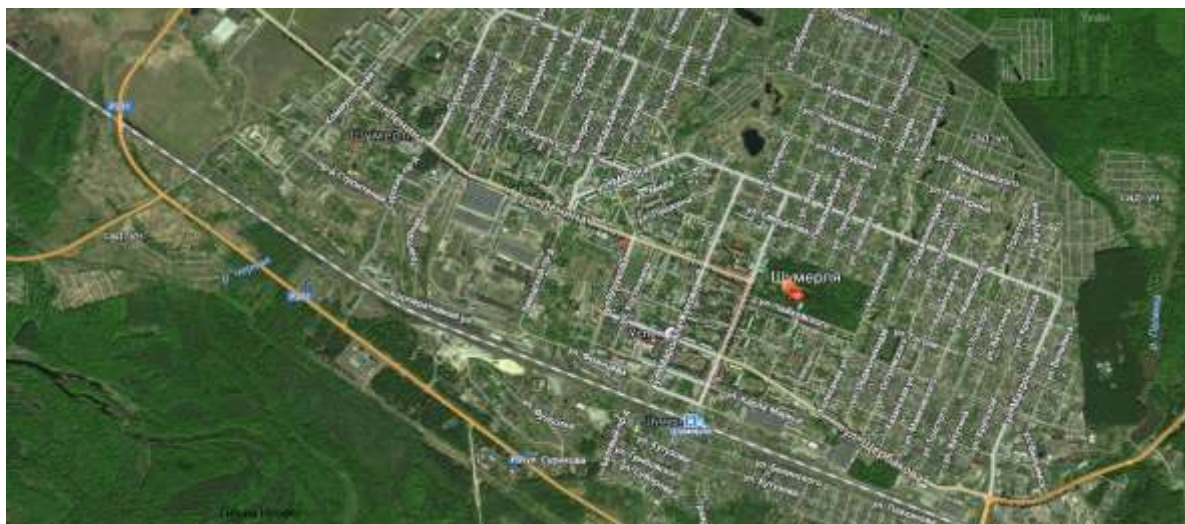
Наименование здания, сооружения	Площадь	Этажность	Высота этажа	Строительный материал конструкций	Состояние, степень износа, %	Возможность расширения
Нежилое здание (здание бывшего кинотеатра «Дружба»)	588 кв.м	2	4 м	Кирпич	100	–

Собственные транспортные коммуникации

Тип коммуникаций	Наличие (есть, нет)
Автодорога	Нет
Железнодорожная ветка	Нет
Почта/телекоммуникации	Нет

Характеристика инфраструктуры

Вид инфраструктуры	Единица измерения	Мощность	Описание (если нет, то на каком расстоянии находится ближайшая сеть)
Газ	куб. м/ч	-	Есть возможность подключения к инженерным коммуникациям
Отопление	Гкал/ч	-	2,9 км, ТЭЦ г.Шумерля
Пар	бар	-	2,9 км, ТЭЦ г.Шумерля
Электроэнергия	кВт	200,0	-
Водоснабжение	куб. м/год	12000,0	Подключение к городским водопроводным сетям
Канализация	куб. м/год	12000,0	Подключение к городским канализационным сетям
Очистные сооружения	куб. м/год	-	1,9 км, очистные сооружения г.Шумерля



Информация об инвестиционной площадке № 13

Наименование инвестиционной площадки	Нежилое здание
Местонахождение инвестиционной площадки (муниципальный район, городской округ)	Чувашская Республика, город Шумерля
Тип инвестиционной площадки	для содержания здания

Основные сведения об инвестиционной площадке

Контактное лицо (должность, Ф.И.О.)	И.о. главы администрации города Шумерля Григорьев Алексей Дмитриевич, г. Шумерля,, ул. Октябрьская, д. 20, тел. 8(83536) 2-34-45
Телефон (код города), e-mail контактного лица	Тел. (83536) 2-34-45
Адрес места расположения инвестиционной площадки	Чувашская Республика - Чувашия, г. Шумерля, ул. Кирова, д. 33
Вид права на здания, строения, сооружения (собственность, аренда, др.)	муниципальная собственность
Вид права на земельный участок (собственность, аренда, др.)	муниципальная собственность
Кадастровый номер земельного участка	21:05:010234:0017
Площадь земельного участка, га	0,6146
Возможность расширения (да, нет)	Нет
Близлежащие производственные объекты (промышленные, сельскохозяйственные, иные) и расстояние до них, км	Жилые дома
Расстояние до ближайших жилых домов, км	0,1 км
Наличие ограждений (есть, нет)	Есть

Удаленность (км) участка от:

г. Чебоксары	108 км
близлежащего центра другого субъекта Российской Федерации	154 км
центра муниципального района (городского округа), в котором находится инвестиционная площадка (название)	В черте г.Шумерля
близлежащего города (название)	В черте г.Шумерля
Автомагистрали	0,3 км
железной дороги (название станции)	0,1 км, ст.Шумерля
аэропорта (название)	108 км, г.Чебоксары

Основные параметры зданий, строений и сооружений,
расположенных на инвестиционной площадке

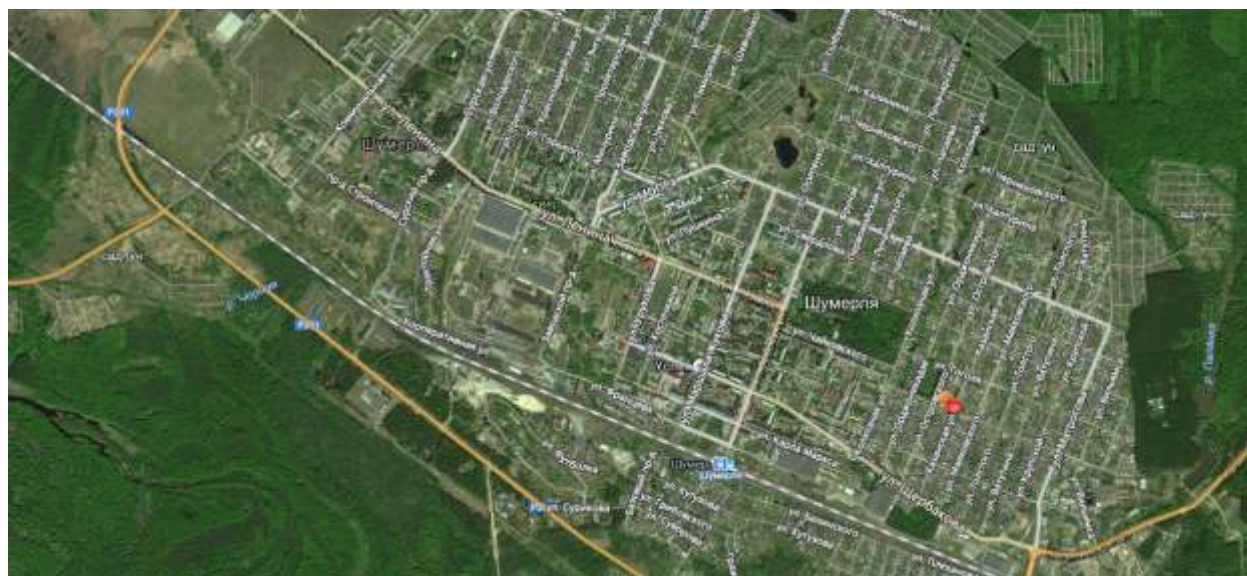
Наименование здания, сооружения	Площадь	Этажность	Высота этажа	Строительный материал конструкций	Состояние, степень износа, %	Возможность расширения
Нежилое здание	1047,38 кв.м	1	4 м	Кирпич	100	–

Собственные транспортные коммуникации

Тип коммуникаций	Наличие (есть, нет)
Автодорога	Нет
Железнодорожная ветка	Нет
Почта/телекоммуникации	Нет

Характеристика инфраструктуры

Вид инфраструктуры	Единица измерения	Мощность	Описание (если нет, то на каком расстоянии находится ближайшая сеть)
Газ	куб. м/ч	-	Есть возможность подключения к инженерным коммуникациям
Отопление	Гкал/ч	-	3,7 км, ТЭЦ г.Шумерля
Пар	бар	-	3,7 км, ТЭЦ г.Шумерля
Электроэнергия	кВт	200,0	-
Водоснабжение	куб. м/год	12000,0	Подключение к городским водопроводным сетям
Канализация	куб. м/год	12000,0	Подключение к городским канализационным сетям
Очистные сооружения	куб. м/год	-	2,4 км, очистные сооружения г.Шумерля



Информация об инвестиционной площадке № 14

Наименование инвестиционной площадки	Нежилое здание (здание школы)
Местонахождение инвестиционной площадки (муниципальный район, городской округ)	Чувашская Республика, город Шумерля
Тип инвестиционной площадки	для обслуживания и содержания зданий и сооружений

Основные сведения об инвестиционной площадке

Контактное лицо (должность, Ф.И.О.)	И.о. главы администрации города Шумерля Григорьев Алексей Дмитриевич, г. Шумерля, ул. Октябрьская, д. 20, тел. 8(83536) 2-34-45
Телефон (код города), e-mail контактного лица	Тел. (83536) 2-34-45
Адрес места расположения инвестиционной площадки	Чувашская Республика - Чувашия, г. Шумерля, ул. Горького, д. 5
Вид права на здания, строения, сооружения (собственность, аренда, др.)	муниципальная собственность
Вид права на земельный участок (собственность, аренда, др.)	муниципальная собственность
Кадастровый номер земельного участка	21:05:010123:0059
Площадь земельного участка, га	1,3364
Возможность расширения (да, нет)	Нет
Близлежащие производственные объекты (промышленные, сельскохозяйственные, иные) и расстояние до них, км	Жилые дома
Расстояние до ближайших жилых домов, км	0,1 км
Наличие ограждений (есть, нет)	Есть

Удаленность (км) участка от:

г. Чебоксары	108 км
близлежащего центра другого субъекта Российской Федерации	154 км
центра муниципального района (городского округа), в котором находится инвестиционная площадка (название)	В черте г.Шумерля
близлежащего города (название)	В черте г.Шумерля
Автомагистрали	0,3 км
железнодорожной (название станции)	0,1 км, ст.Шумерля
аэропорта (название)	108 км, г.Чебоксары

Основные параметры зданий, строений и сооружений,
расположенных на инвестиционной площадке

Наименование здания, сооружения	Площадь	Этажность	Высота этажа	Строительный материал конструкций	Состояние, степень износа, %	Возможность расширения
Нежилое здание	4263 кв.м	4	4 м	Кирпич	100	–

Собственные транспортные коммуникации

Тип коммуникаций	Наличие (есть, нет)
Автодорога	Нет
Железнодорожная ветка	Нет
Почта/телекоммуникации	Нет

Характеристика инфраструктуры

Вид инфраструктуры	Единица измерения	Мощность	Описание (если нет, то на каком расстоянии находится ближайшая сеть)
Газ	куб. м/ч	-	Есть возможность подключения к инженерным коммуникациям
Отопление	Гкал/ч	-	3,7 км, ТЭЦ г.Шумерля
Пар	бар	-	3,7 км, ТЭЦ г.Шумерля
Электроэнергия	кВт	200,0	-
Водоснабжение	куб. м/год	12000,0	Подключение к городским водопроводным сетям
Канализация	куб. м/год	12000,0	Подключение к городским канализационным сетям
Очистные сооружения	куб. м/год	-	2,4 км, очистные сооружения г.Шумерля

