

Информация об инвестиционной площадке №1

Наименование инвестиционной площадки	Инвестиционная площадка в г.Новочебоксарск
Местонахождение инвестиционной площадки (муниципальный район, городской округ)	Чувашская Республика - Чувашия, г. Новочебоксарск
Тип инвестиционной площадки	для строительства коммунально-складского объекта

Основные сведения об инвестиционной площадке

Контактное лицо (должность, Ф.И.О.)	Суродина Елена Геннадьевна - начальник отдела земельных отношений Управления имущественных и земельных отношений администрации города Новочебоксарска Чувашской Республики
Телефон (код города), e-mail контактного лица	Тел. (8352) 73-25-19, email: nowch-land3@cap.ru
Адрес места расположения инвестиционной площадки	Чувашская Республика - Чувашия, г Новочебоксарск, ул Восточная, д 12К
Вид права на здания, строения, сооружения (собственность, аренда, др.)	-
Вид права на земельный участок (собственность, аренда, др.)	Свободный от прав третьих лиц, государственная собственность на земельный участок не разграничена
Кадастровый номер земельного участка	21:02:010225:264
Площадь земельного участка, га	0,5288
Возможность расширения (да, нет)	Нет
Близлежащие производственные объекты (промышленные, сельскохозяйственные, иные) и расстояние до них, км	Жилые дома 0,3 км
Расстояние до ближайших жилых домов, км	0,3 км
Наличие ограждений (есть, нет)	Нет

Удаленность (км) участка от:

г. Чебоксары	7,8 км
близлежащего центра другого субъекта Российской Федерации	60 км, г.Йошкар-Ола
центра муниципального района (городского округа), в котором находится инвестиционная площадка (название)	На территории муниципального р-на, г.Новочебоксарск
близлежащего города (название)	На территории г.Новочебоксарск
Автомагистрали	3,5 км
железной дороги (название станции)	13,6 км, ст.Чебоксары
аэропорта (название)	10 км, г.Чебоксары

Основные параметры зданий, строений и сооружений,
расположенных на инвестиционной площадке

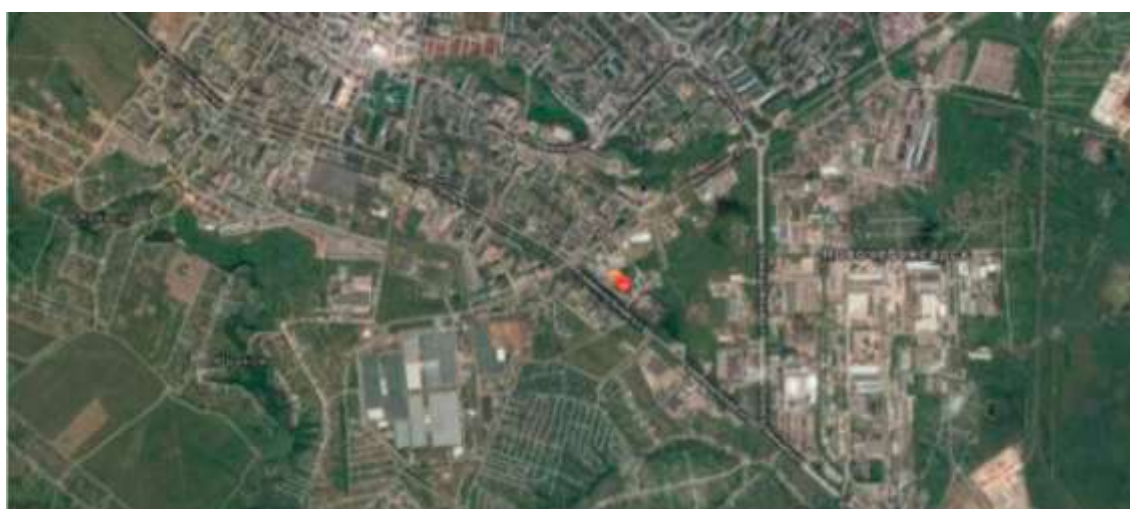
Наименование здания, сооружения	Площадь	Этажность	Высота этажа	Строительный материал конструкций	Состояние, степень износа, %	Возможность расширения
–	–	–	–	–	–	–

Собственные транспортные коммуникации

Тип коммуникаций	Наличие (есть, нет)
Автодорога	Нет
Железнодорожная ветка	Нет
Почта/телекоммуникации	Нет

Характеристика инфраструктуры

Вид инфраструктуры	Единица измерения	Мощность	Описание (если нет, то на каком расстоянии находится ближайшая сеть)
Газ	куб. м/ч	-	0,1 км
Отопление	Гкал/ч	-	0,2 км
Пар	бар	-	-
Электроэнергия	кВт	-	0,1 км
Водоснабжение	куб. м/год	365 м3/год	0,1 км
Канализация	куб. м/год	365 м3/год	0,1 км
Очистные сооружения	куб. м/год	-	3,4 км



Информация об инвестиционной площадке №2

Наименование инвестиционной площадки	Инвестиционная площадка в г.Новочебоксарск
Местонахождение инвестиционной площадки (муниципальный район, городской округ)	Чувашская Республика - Чувашия, г. Новочебоксарск
Тип инвестиционной площадки	для строительства производственного объекта

Основные сведения об инвестиционной площадке

Контактное лицо (должность, Ф.И.О.)	Суродина Елена Геннадьевна - начальник отдела земельных отношений Управления имущественных и земельных отношений администрации города Новочебоксарска Чувашской Республики
Телефон (код города), e-mail контактного лица	Тел. (8352) 73-25-19, email: nowch-land3@cap.ru
Адрес места расположения инвестиционной площадки	Чувашская Республика - Чувашия, г. Новочебоксарск, ул.Промышленная, 57М
Вид права на здания, строения, сооружения (собственность, аренда, др.)	-
Вид права на земельный участок (собственность, аренда, др.)	Свободный от прав третьих лиц, государственная собственность на земельный участок не разграничена
Кадастровый номер земельного участка	21:02:000000:158
Площадь земельного участка, га	5,631
Возможность расширения (да, нет)	Нет
Близлежащие производственные объекты (промышленные, сельскохозяйственные, иные) и расстояние до них, км	Жилые дома 0,5 км
Расстояние до ближайших жилых домов, км	0,5 км
Наличие ограждений (есть, нет)	Нет

Удаленность (км) участка от:

г. Чебоксары	9,8 км
близлежащего центра другого субъекта Российской Федерации	60 км, г.Йошкар-Ола
центра муниципального района (городского округа), в котором находится инвестиционная площадка (название)	На территории муниципального р-на, г.Новочебоксарск
близлежащего города (название)	На территории г.Новочебоксарск
Автомагистрали	3,5 км
железной дороги (название станции)	15,6 км, ст.Чебоксары
аэропорта (название)	12,3 км, г.Чебоксары

Основные параметры зданий, строений и сооружений,
расположенных на инвестиционной площадке

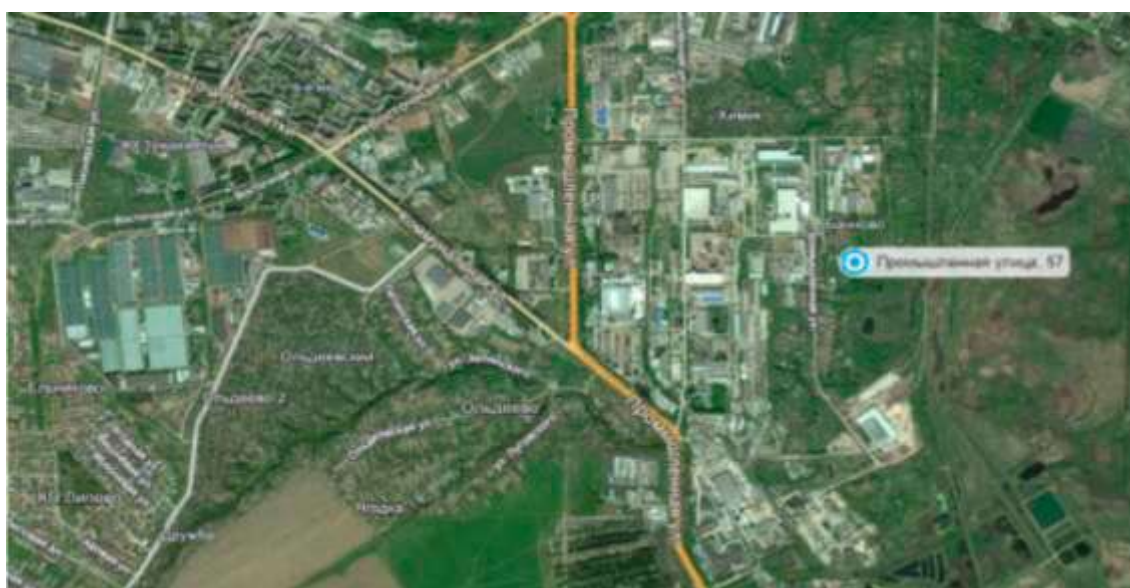
Наименование здания, сооружения	Площадь	Этажность	Высота этажа	Строительный материал конструкций	Состояние, степень износа, %	Возможность расширения
–	–	–	–	–	–	–

Собственные транспортные коммуникации

Тип коммуникаций	Наличие (есть, нет)
Автодорога	Нет
Железнодорожная ветка	Нет
Почта/телекоммуникации	Нет

Характеристика инфраструктуры

Вид инфраструктуры	Единица измерения	Мощность	Описание (если нет, то на каком расстоянии находится ближайшая сеть)
Газ	куб. м/ч	-	0,5 км
Отопление	Гкал/ч	0,4 Гкал/час	0,2 км
Пар	бар	-	-
Электроэнергия	кВт	5 кВт	0,5 км
Водоснабжение	куб. м/год	7300 куб. м/год	0,2 км
Канализация	куб. м/год	7300 куб. м/год	0,2 км
Очистные сооружения	куб. м/год	-	1,3 км



Информация об инвестиционной площадке №3

Наименование инвестиционной площадки	Инвестиционная площадка в г.Новочебоксарск
Местонахождение инвестиционной площадки (муниципальный район, городской округ)	Чувашская Республика - Чувашия, г. Новочебоксарск
Тип инвестиционной площадки	для строительства коммунально-складских объектов

Основные сведения об инвестиционной площадке

Контактное лицо (должность, Ф.И.О.)	Суродина Елена Геннадьевна - начальник отдела земельных отношений Управления имущественных и земельных отношений администрации города Новочебоксарска Чувашской Республики
Телефон (код города), e-mail контактного лица	Тел. (8352) 73-25-19, email: nowch-land3@cap.ru
Адрес места расположения инвестиционной площадки	Чувашская Республика - Чувашия, г. Новочебоксарск, ул Промышленная, д 14Б
Вид права на здания, строения, сооружения (собственность, аренда, др.)	-
Вид права на земельный участок (собственность, аренда, др.)	Свободный от прав третьих лиц, государственная собственность на земельный участок не разграничена
Кадастровый номер земельного участка	21:02:010209:41
Площадь земельного участка, га	1,21
Возможность расширения (да, нет)	Нет
Близлежащие производственные объекты (промышленные, сельскохозяйственные, иные) и расстояние до них, км	Пристань, 0,2 км., очистные сооружения 0,6 км
Расстояние до ближайших жилых домов, км	0,9 км
Наличие ограждений (есть, нет)	Нет

Удаленность (км) участка от:

г. Чебоксары	10,5 км
близлежащего центра другого субъекта Российской Федерации	58 км, г.Йошкар-Ола
центра муниципального района (городского округа), в котором находится инвестиционная площадка (название)	На территории муниципального р-на, г.Новочебоксарск
близлежащего города (название)	На территории г.Новочебоксарск
Автомагистрали	3,5 км
железной дороги (название станции)	11 км, ст.Чебоксары
аэропорта (название)	20 км, г.Чебоксары

Основные параметры зданий, строений и сооружений,
расположенных на инвестиционной площадке

Наименование здания, сооружения	Площадь	Этажность	Высота этажа	Строительный материал конструкций	Состояние, степень износа, %	Возможность расширения
–	–	–	–	–	–	–

Собственные транспортные коммуникации

Тип коммуникаций	Наличие (есть, нет)
Автодорога	Нет
Железнодорожная ветка	Нет
Почта/телекоммуникации	Нет

Характеристика инфраструктуры

Вид инфраструктуры	Единица измерения	Мощность	Описание (если нет, то на каком расстоянии находится ближайшая сеть)
Газ	куб. м/ч	Техусловия имеются	0,1 км
Отопление	Гкал/ч	-	0,1 км
Пар	бар	-	-
Электроэнергия	кВт	Техусловия имеются	0,1 км
Водоснабжение	куб. м/год	Техусловия имеются	0,1 км
Канализация	куб. м/год	Техусловия имеются	0,1 км
Очистные сооружения	куб. м/год	-	0,6 км



Информация об инвестиционной площадке №4

Наименование инвестиционной площадки	Инвестиционная площадка в г.Новочебоксарск
Местонахождение инвестиционной площадки (муниципальный район, городской округ)	Чувашская Республика - Чувашия, г. Новочебоксарск
Тип инвестиционной площадки	для строительства коммунально-складских объектов

Основные сведения об инвестиционной площадке

Контактное лицо (должность, Ф.И.О.)	Суродина Елена Геннадьевна - начальник отдела земельных отношений Управления имущественных и земельных отношений администрации города Новочебоксарска Чувашской Республики
Телефон (код города), e-mail контактного лица	Тел. (8352) 73-25-19, email: nowch-land3@cap.ru
Адрес места расположения инвестиционной площадки	Чувашская Республика - Чувашия, г Новочебоксарск, ул Промышленная, 14 И
Вид права на здания, строения, сооружения (собственность, аренда, др.)	-
Вид права на земельный участок (собственность, аренда, др.)	Свободный от прав третьих лиц, государственная собственность на земельный участок не разграничена
Кадастровый номер земельного участка	21:02:010209:43
Площадь земельного участка, га	0,9975
Возможность расширения (да, нет)	Нет
Близлежащие производственные объекты (промышленные, сельскохозяйственные, иные) и расстояние до них, км	Пристань, 0,2 км., очистные сооружения 0,6 км
Расстояние до ближайших жилых домов, км	0,8 км
Наличие ограждений (есть, нет)	Нет

Удаленность (км) участка от:

г. Чебоксары	10,5 км
близлежащего центра другого субъекта Российской Федерации	58 км, г.Йошкар-Ола
центра муниципального района (городского округа), в котором находится инвестиционная площадка (название)	На территории муниципального р-на, г.Новочебоксарск
близлежащего города (название)	На территории г.Новочебоксарск
Автомагистрали	3,5 км
железной дороги (название станции)	11 км, ст.Чебоксары
аэропорта (название)	20 км, г.Чебоксары

Основные параметры зданий, строений и сооружений,
расположенных на инвестиционной площадке

Наименование здания, сооружения	Площадь	Этажность	Высота этажа	Строительный материал конструкций	Состояние, степень износа, %	Возможность расширения
–	–	–	–	–	–	–

Собственные транспортные коммуникации

Тип коммуникаций	Наличие (есть, нет)
Автодорога	Нет
Железнодорожная ветка	Нет
Почта/телекоммуникации	Нет

Характеристика инфраструктуры

Вид инфраструктуры	Единица измерения	Мощность	Описание (если нет, то на каком расстоянии находится ближайшая сеть)
Газ	куб. м/ч	Техусловия имеются	0,1 км
Отопление	Гкал/ч	-	0,1 км
Пар	бар	-	-
Электроэнергия	кВт	Техусловия имеются	0,1 км
Водоснабжение	куб. м/год	Техусловия имеются	0,1 км
Канализация	куб. м/год	Техусловия имеются	0,1 км
Очистные сооружения	куб. м/год	-	0,6 км



Информация об инвестиционной площадке №5

Наименование инвестиционной площадки	Инвестиционная площадка в г.Новочебоксарск
Местонахождение инвестиционной площадки (муниципальный район, городской округ)	Чувашская Республика - Чувашия, г. Новочебоксарск
Тип инвестиционной площадки	для строительства коммунально-складских объектов

Основные сведения об инвестиционной площадке

Контактное лицо (должность, Ф.И.О.)	Суродина Елена Геннадьевна - начальник отдела земельных отношений Управления имущественных и земельных отношений администрации города Новочебоксарска Чувашской Республики
Телефон (код города), e-mail контактного лица	Тел. (8352) 73-25-19, email: nowch-land3@cap.ru
Адрес места расположения инвестиционной площадки	Чувашская Республика - Чувашия, г. Новочебоксарск, ул Промышленная, д 14Д
Вид права на здания, строения, сооружения (собственность, аренда, др.)	-
Вид права на земельный участок (собственность, аренда, др.)	Свободный от прав третьих лиц, государственная собственность на земельный участок не разграничена
Кадастровый номер земельного участка	21:02:010209:45
Площадь земельного участка, га	1,293
Возможность расширения (да, нет)	Нет
Близлежащие производственные объекты (промышленные, сельскохозяйственные, иные) и расстояние до них, км	Пристань, 0,2 км., очистные сооружения 0,6 км
Расстояние до ближайших жилых домов, км	0,9 км
Наличие ограждений (есть, нет)	Нет

Удаленность (км) участка от:

г. Чебоксары	10,5 км
близлежащего центра другого субъекта Российской Федерации	58 км, г.Йошкар-Ола
центра муниципального района (городского округа), в котором находится инвестиционная площадка (название)	На территории муниципального р-на, г.Новочебоксарск
близлежащего города (название)	На территории г.Новочебоксарск
Автомагистрали	3,5 км
железной дороги (название станции)	11 км, ст.Чебоксары
аэропорта (название)	20 км, г.Чебоксары

Основные параметры зданий, строений и сооружений,
расположенных на инвестиционной площадке

Наименование здания, сооружения	Площадь	Этажность	Высота этажа	Строительный материал конструкций	Состояние, степень износа, %	Возможность расширения
–	–	–	–	–	–	–

Собственные транспортные коммуникации

Тип коммуникаций	Наличие (есть, нет)
Автодорога	Нет
Железнодорожная ветка	Нет
Почта/телекоммуникации	Нет

Характеристика инфраструктуры

Вид инфраструктуры	Единица измерения	Мощность	Описание (если нет, то на каком расстоянии находится ближайшая сеть)
Газ	куб. м/ч	Техусловия имеются	0,1 км
Отопление	Гкал/ч	-	0,1 км
Пар	бар	-	-
Электроэнергия	кВт	Техусловия имеются	0,1 км
Водоснабжение	куб. м/год	Техусловия имеются	0,1 км
Канализация	куб. м/год	Техусловия имеются	0,1 км
Очистные сооружения	куб. м/год	-	0,6 км



Информация об инвестиционной площадке №6

Наименование инвестиционной площадки	Инвестиционная площадка в г.Новочебоксарск
Местонахождение инвестиционной площадки (муниципальный район, городской округ)	Чувашская Республика - Чувашия, г. Новочебоксарск
Тип инвестиционной площадки	для строительства коммунально-складских объектов

Основные сведения об инвестиционной площадке

Контактное лицо (должность, Ф.И.О.)	Суродина Елена Геннадьевна - начальник отдела земельных отношений Управления имущественных и земельных отношений администрации города Новочебоксарска Чувашской Республики
Телефон (код города), e-mail контактного лица	Тел. (8352) 73-25-19, email: nowch-land3@cap.ru
Адрес места расположения инвестиционной площадки	Респ. Чувашская, г. Новочебоксарск, ул. Промышленная, 48
Вид права на здания, строения, сооружения (собственность, аренда, др.)	-
Вид права на земельный участок (собственность, аренда, др.)	Свободный от прав третьих лиц, государственная собственность на земельный участок не разграничена
Кадастровый номер земельного участка	21:02:010225:133
Площадь земельного участка, га	1,6989
Возможность расширения (да, нет)	Нет
Близлежащие производственные объекты (промышленные, сельскохозяйственные, иные) и расстояние до них, км	Промышленная зона, 0,1 км
Расстояние до ближайших жилых домов, км	0,4 км
Наличие ограждений (есть, нет)	Нет

Удаленность (км) участка от:

г. Чебоксары	8 км
близлежащего центра другого субъекта Российской Федерации	60 км, г.Йошкар-Ола
центра муниципального района (городского округа), в котором находится инвестиционная площадка (название)	На территории муниципального р-на, г.Новочебоксарск
близлежащего города (название)	На территории г.Новочебоксарск
Автомагистрали	3,5 км
железной дороги (название станции)	9 км, ст.Чебоксары
аэропорта (название)	20 км, г.Чебоксары

Основные параметры зданий, строений и сооружений,
расположенных на инвестиционной площадке

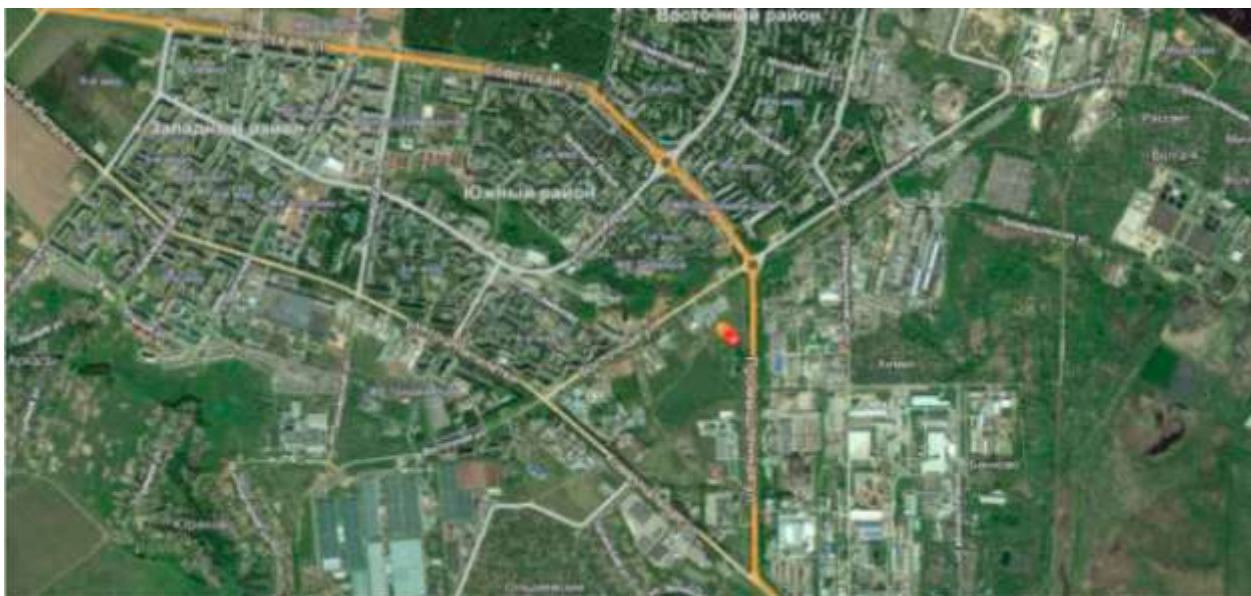
Наименование здания, сооружения	Площадь	Этажность	Высота этажа	Строительный материал конструкций	Состояние, степень износа, %	Возможность расширения
–	–	–	–	–	–	–

Собственные транспортные коммуникации

Тип коммуникаций	Наличие (есть, нет)
Автодорога	Нет
Железнодорожная ветка	Нет
Почта/телекоммуникации	Нет

Характеристика инфраструктуры

Вид инфраструктуры	Единица измерения	Мощность	Описание (если нет, то на каком расстоянии находится ближайшая сеть)
Газ	куб. м/ч	-	0,1 км
Отопление	Гкал/ч	0,3 Гкал/час	0,1 км
Пар	бар	-	-
Электроэнергия	кВт	50 кВт	0,1 км
Водоснабжение	куб. м/год	7300 м3/год	0,1 км
Канализация	куб. м/год	7300 м3/год	0,1 км
Очистные сооружения	куб. м/год	-	2,7 км



Информация об инвестиционной площадке №7

Наименование инвестиционной площадки	Инвестиционная площадка в г.Новочебоксарск
Местонахождение инвестиционной площадки (муниципальный район, городской округ)	Чувашская Республика - Чувашия, г. Новочебоксарск
Тип инвестиционной площадки	

Основные сведения об инвестиционной площадке

Контактное лицо (должность, Ф.И.О.)	Суродина Елена Геннадьевна - начальник отдела земельных отношений Управления имущественных и земельных отношений администрации города Новочебоксарска Чувашской Республики
Телефон (код города), e-mail контактного лица	Тел. (8352) 73-25-19, email: nowch-land3@cap.ru
Адрес места расположения инвестиционной площадки	Чувашская Республика - Чувашия, г. Новочебоксарск, в районе ул. Промышленная, д. 10
Вид права на здания, строения, сооружения (собственность, аренда, др.)	-
Вид права на земельный участок (собственность, аренда, др.)	Свободный от прав третьих лиц, государственная собственность на земельный участок не разграничена
Кадастровый номер земельного участка	21:02:010210:242
Площадь земельного участка, га	2,2579
Возможность расширения (да, нет)	Нет
Близлежащие производственные объекты (промышленные, сельскохозяйственные, иные) и расстояние до них, км	Пристань 0,4 км, промышленная зона 0,2 км
Расстояние до ближайших жилых домов, км	1,3 км
Наличие ограждений (есть, нет)	Нет

Удаленность (км) участка от:

г. Чебоксары	10 км
близлежащего центра другого субъекта Российской Федерации	58 км, г.Йошкар-Ола
центра муниципального района (городского округа), в котором находится инвестиционная площадка (название)	На территории муниципального р-на, г.Новочебоксарск
близлежащего города (название)	На территории г.Новочебоксарск
Автомагистрали	4 км
железной дороги (название станции)	11 км, ст.Чебоксары
аэропорта (название)	20 км, г.Чебоксары

Основные параметры зданий, строений и сооружений,
расположенных на инвестиционной площадке

Наименование здания, сооружения	Площадь	Этажность	Высота этажа	Строительный материал конструкций	Состояние, степень износа, %	Возможность расширения
–	–	–	–	–	–	–

Собственные транспортные коммуникации

Тип коммуникаций	Наличие (есть, нет)
Автодорога	Нет
Железнодорожная ветка	Нет
Почта/телекоммуникации	Нет

Характеристика инфраструктуры

Вид инфраструктуры	Единица измерения	Мощность	Описание (если нет, то на каком расстоянии находится ближайшая сеть)
Газ	куб. м/ч	техусловия имеются	0,2 км
Отопление	Гкал/ч	-	0,5 км
Пар	бар	-	-
Электроэнергия	кВт	техусловия имеются	0,2 км
Водоснабжение	куб. м/год	техусловия имеются	0,2 км
Канализация	куб. м/год	-	0,2 км
Очистные сооружения	куб. м/год	-	1 км



Информация об инвестиционной площадке №8

Наименование инвестиционной площадки	Инвестиционная площадка в г.Новочебоксарск
Местонахождение инвестиционной площадки (муниципальный район, городской округ)	Чувашская Республика - Чувашия, г. Новочебоксарск
Тип инвестиционной площадки	для строительства объектов складского назначения различного профиля

Основные сведения об инвестиционной площадке

Контактное лицо (должность, Ф.И.О.)	Суродина Елена Геннадьевна - начальник отдела земельных отношений Управления имущественных и земельных отношений администрации города Новочебоксарска Чувашской Республики
Телефон (код города), e-mail контактного лица	Тел. (8352) 73-25-19, email: nowch-land3@cap.ru
Адрес места расположения инвестиционной площадки	Чувашская Республика - Чувашия, г. Новочебоксарск, в районе ул. Промышленная, д. 5
Вид права на здания, строения, сооружения (собственность, аренда, др.)	-
Вид права на земельный участок (собственность, аренда, др.)	Свободный от прав третьих лиц, государственная собственность на земельный участок не разграничена
Кадастровый номер земельного участка	21:02:010603:922
Площадь земельного участка, га	0,4674
Возможность расширения (да, нет)	Нет
Близлежащие производственные объекты (промышленные, сельскохозяйственные, иные) и расстояние до них, км	Биологические очистные сооружения 0,4 км
Расстояние до ближайших жилых домов, км	0,8 км
Наличие ограждений (есть, нет)	Нет

Удаленность (км) участка от:

г. Чебоксары	10 км
близлежащего центра другого субъекта Российской Федерации	60 км, г.Йошкар-Ола
центра муниципального района (городского округа), в котором находится инвестиционная площадка (название)	На территории муниципального р-на, г.Новочебоксарск
близлежащего города (название)	На территории г.Новочебоксарск
Автомагистрали	4 км
железной дороги (название станции)	12 км, ст.Чебоксары
аэропорта (название)	20 км, г.Чебоксары

Основные параметры зданий, строений и сооружений,
расположенных на инвестиционной площадке

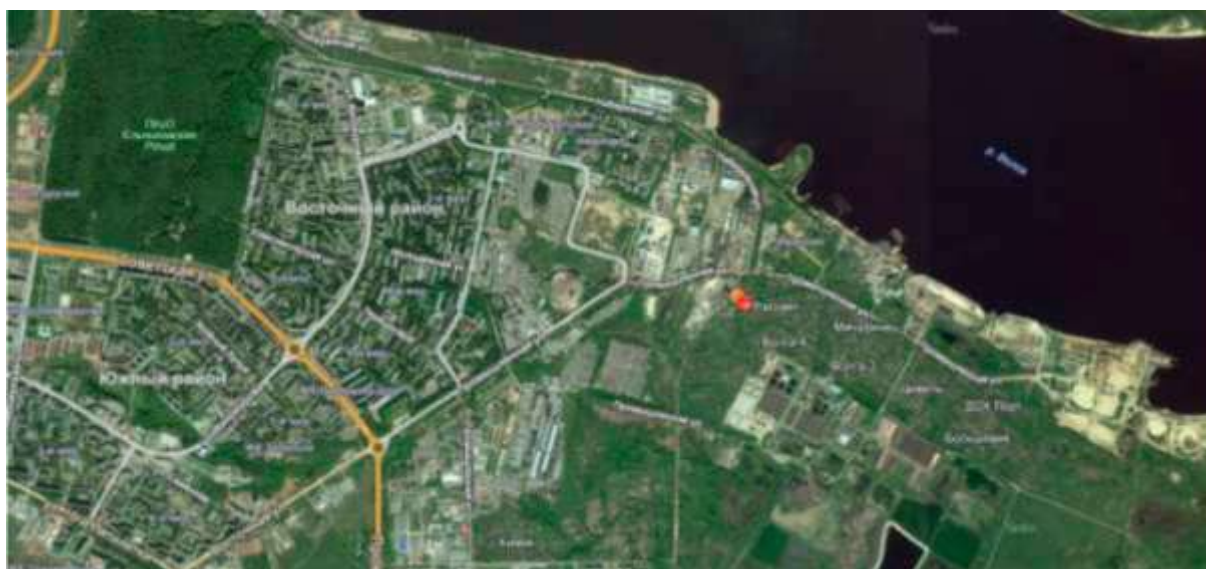
Наименование здания, сооружения	Площадь	Этажность	Высота этажа	Строительный материал конструкций	Состояние, степень износа, %	Возможность расширения
–	–	–	–	–	–	–

Собственные транспортные коммуникации

Тип коммуникаций	Наличие (есть, нет)
Автодорога	Нет
Железнодорожная ветка	Нет
Почта/телекоммуникации	Нет

Характеристика инфраструктуры

Вид инфраструктуры	Единица измерения	Мощность	Описание (если нет, то на каком расстоянии находится ближайшая сеть)
Газ	куб. м/ч	техусловия собираются	0,2 км
Отопление	Гкал/ч	-	0,2 км
Пар	бар	-	-
Электроэнергия	кВт	техусловия собираются	0,2 км
Водоснабжение	куб. м/год	техусловия собираются	0,2 км
Канализация	куб. м/год	техусловия собираются	0,2 км
Очистные сооружения	куб. м/год	-	0,4 км



Информация об инвестиционной площадке №9

Наименование инвестиционной площадки	Инвестиционная площадка в г.Новочебоксарск
Местонахождение инвестиционной площадки (муниципальный район, городской округ)	Чувашская Республика - Чувашия, г. Новочебоксарск
Тип инвестиционной площадки	для строительства объектов складского назначения

Основные сведения об инвестиционной площадке

Контактное лицо (должность, Ф.И.О.)	Суродина Елена Геннадьевна - начальник отдела земельных отношений Управления имущественных и земельных отношений администрации города Новочебоксарска Чувашской Республики
Телефон (код города), e-mail контактного лица	Тел. (8352) 73-25-19, email: nowch-land3@cap.ru
Адрес места расположения инвестиционной площадки	Чувашская Республика - Чувашия, г. Новочебоксарск, г.Новочебоксарск, ул.Промышленная (в районе ул.Промышленная, 31)
Вид права на здания, строения, сооружения (собственность, аренда, др.)	-
Вид права на земельный участок (собственность, аренда, др.)	Чувашская Республика - Чувашия, г. Новочебоксарск, в районе ул. Промышленная, д. 10
Кадастровый номер земельного участка	21:02:000000:37159
Площадь земельного участка, га	0,3826
Возможность расширения (да, нет)	Нет
Близлежащие производственные объекты (промышленные, сельскохозяйственные, иные) и расстояние до них, км	Промышленная зона, 0,2 км
Расстояние до ближайших жилых домов, км	1 км
Наличие ограждений (есть, нет)	Нет

Удаленность (км) участка от:

г. Чебоксары	10 км
близлежащего центра другого субъекта Российской Федерации	60 км, г.Йошкар-Ола
центра муниципального района (городского округа), в котором находится инвестиционная площадка (название)	На территории муниципального р-на, г.Новочебоксарск
близлежащего города (название)	На территории г.Новочебоксарск
Автомагистрали	4 км
железной дороги (название станции)	11 км, ст.Чебоксары
аэропорта (название)	20 км, г.Чебоксары

Основные параметры зданий, строений и сооружений,
расположенных на инвестиционной площадке

Наименование здания, сооружения	Площадь	Этажность	Высота этажа	Строительный материал конструкций	Состояние, степень износа, %	Возможность расширения
–	–	–	–	–	–	–

Собственные транспортные коммуникации

Тип коммуникаций	Наличие (есть, нет)
Автодорога	Нет
Железнодорожная ветка	Нет
Почта/телекоммуникации	Нет

Характеристика инфраструктуры

Вид инфраструктуры	Единица измерения	Мощность	Описание (если нет, то на каком расстоянии находится ближайшая сеть)
Газ	куб. м/ч	-	0,1 км
Отопление	Гкал/ч	-	0,1 км
Пар	бар	-	-
Электроэнергия	кВт	-	0,1 км
Водоснабжение	куб. м/год	-	0,1 км
Канализация	куб. м/год	-	0,1 км
Очистные сооружения	куб. м/год	-	1 км

