

Информация об инвестиционной площадке № 1

Наименование инвестиционной площадки	Инвестиционная площадка г. Алатыря
Местонахождение инвестиционной площадки (муниципальный район, городской округ)	Чувашская Республика – Чувашия, г. Алатырь
Тип инвестиционной площадки	Для размещения производственных и административных зданий, строений, сооружений, промышленности, коммунального хозяйства, материально – технического, продовольственного снабжения и заготовок

Основные сведения об инвестиционной площадке

Контактное лицо (должность, Ф.И.О.)	Главный специалист - эксперт отдела имущественных и земельных отношений администрации города Алатыря Чувашской Республики
Телефон (код города), e-mail контактного лица	Тел. 8 (835 31) 2-03-01, Email: galatr_gki4@cap.ru
Адрес места расположения инвестиционной площадки	Чувашская Республика – Чувашия, г. Алатырь, ул. Береговая
Вид права на здания, строения, сооружения (собственность, аренда, др.)	-
Вид права на земельный участок (собственность, аренда, др.)	Муниципальная собственность города Алатыря
Кадастровый номер земельного участка	21:03:010154:277
Площадь земельного участка, га	2,8213 га
Возможность расширения (да, нет)	нет
Близлежащие производственные объекты (промышленные, сельскохозяйственные, иные) и расстояние до них, км	-
Расстояние до ближайших жилых домов, км	0,1 км
Наличие ограждений (есть, нет)	Нет

Удаленность (км) участка от:

г. Чебоксары	200 км
близлежащего центра другого субъекта Российской Федерации	170 км г. Саранск
центра муниципального района (городского округа), в котором находится инвестиционная площадка (название)	На территории муниципального образования г.Алатыря
близлежащего города (название)	На территории г. Алатыря
автомагистрали	3 км
железной дороги (название станции)	3 км, ст. Алатырь
аэропорта (название)	200 км, г. Чебоксары

Основные параметры зданий, строений и сооружений,
расположенных на инвестиционной площадке

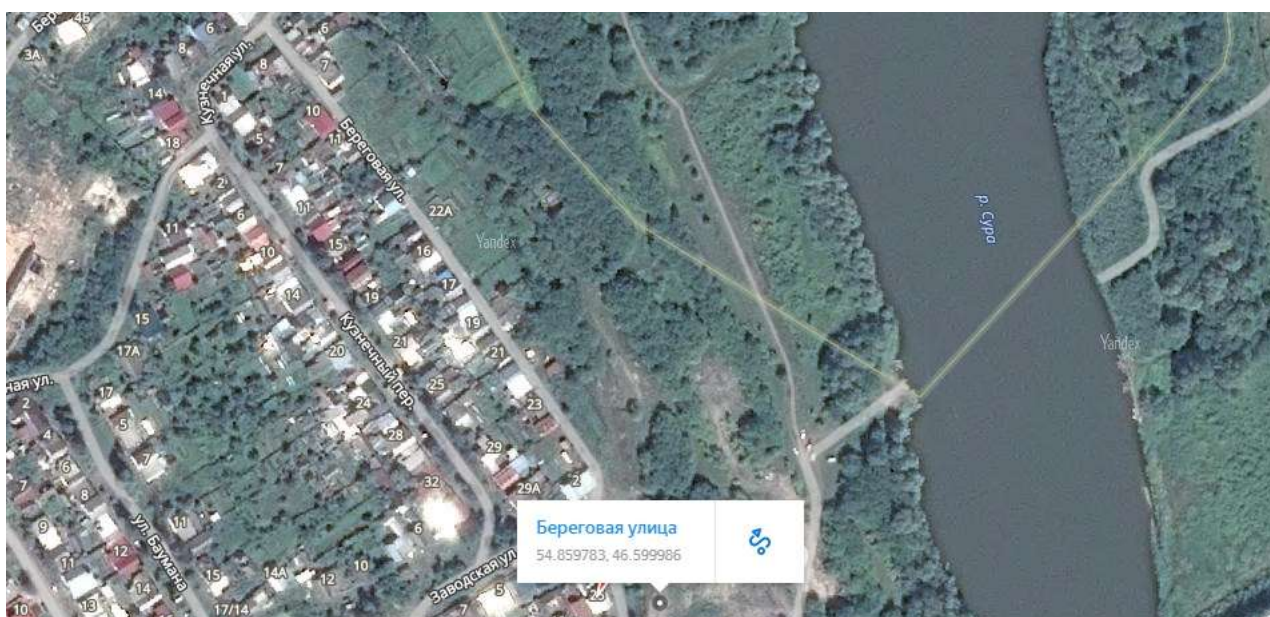
Наименование здания, сооружения	Площадь	Этажность	Высота этажа	Строительный материал конструкций	Состояние, степень износа, %	Возможность расширения
-	-	-	-	-	-	-

Собственные транспортные коммуникации

Тип коммуникаций	Наличие (есть, нет)
Автодорога	нет
Железнодорожная ветка	нет
Почта/телекоммуникации	нет

Характеристика инфраструктуры

Вид инфраструктуры	Единица измерения	Мощность	Описание (если нет, то на каком расстоянии находится ближайшая сеть)
Газ	куб. м/ч	-	0,1 км
Отопление	Гкал/ч	-	0,1 км
Пар	бар	-	0,1 км
Электроэнергия	кВт	-	0,1 км
Водоснабжение	куб. м/год	-	0,1 км
Канализация	куб. м/год	-	0,1 км
Очистные сооружения	куб. м/год	-	4 км



Информация об инвестиционной площадке № 2

Наименование инвестиционной площадки	Инвестиционная площадка г. Алатыря
Местонахождение инвестиционной площадки (муниципальный район, городской округ)	Чувашская Республика – Чувашия, г. Алатырь
Тип инвестиционной площадки	Для размещения производственных и административных зданий, строений, сооружений, промышленности, коммунального хозяйства, материально – технического, продовольственного снабжения и заготовок

Основные сведения об инвестиционной площадке

Контактное лицо (должность, Ф.И.О.)	Главный специалист - эксперт отдела имущественных и земельных отношений администрации города Алатыря Чувашской Республики
Телефон (код города), e-mail контактного лица	Тел. 8 (835 31) 2-03-01, Email: galatr_gki4@cap.ru
Адрес места расположения инвестиционной площадки	Чувашская Республика – Чувашия, г. Алатырь, ул. Чайковского
Вид права на здания, строения, сооружения (собственность, аренда, др.)	-
Вид права на земельный участок (собственность, аренда, др.)	Муниципальная собственность города Алатыря
Кадастровый номер земельного участка	21:03:010443:1
Площадь земельного участка, га	2,515 га
Возможность расширения (да, нет)	нет
Близлежащие производственные объекты (промышленные, сельскохозяйственные, иные) и расстояние до них, км	Алатырский хлебзавод, 0,5 км
Расстояние до ближайших жилых домов, км	0,01 км
Наличие ограждений (есть, нет)	Нет

Удаленность (км) участка от:

г. Чебоксары	200 км
близлежащего центра другого субъекта Российской Федерации	170 км г. Саранск
центра муниципального района (городского округа), в котором находится инвестиционная площадка (название)	На территории муниципального образования г.Алатыря
близлежащего города (название)	На территории г. Алатыря
автомагистрали	1 км
железной дороги (название станции)	4 км, ст. Алатырь
аэропорта (название)	200 км, г. Чебоксары

Основные параметры зданий, строений и сооружений,
расположенных на инвестиционной площадке

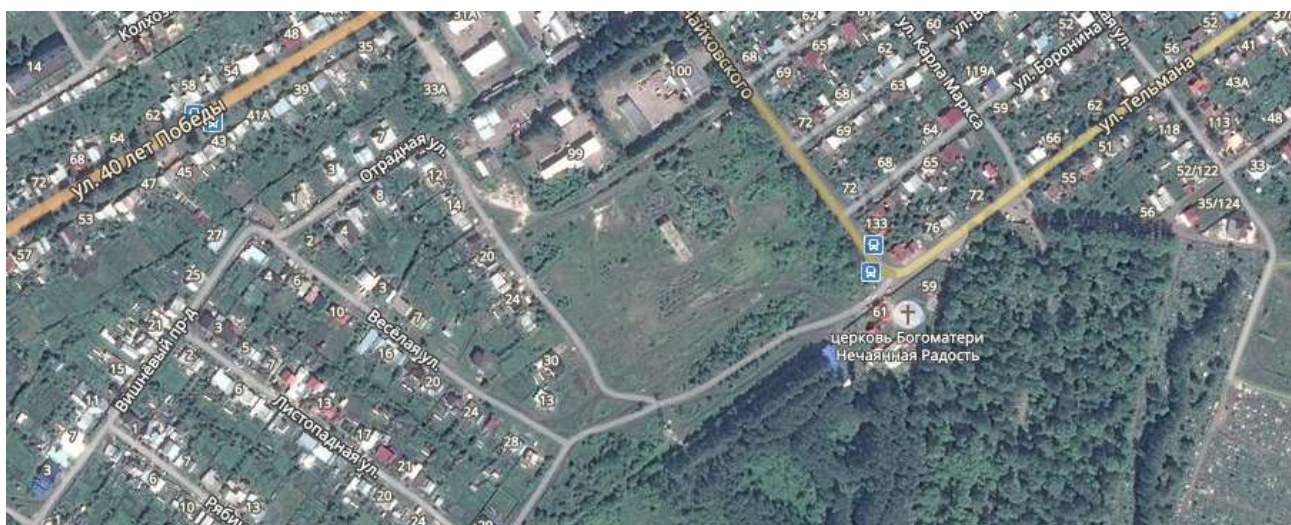
Наименование здания, сооружения	Площадь	Этажность	Высота этажа	Строительный материал конструкций	Состояние, степень износа, %	Возможность расширения
-	-	-	-	-	-	-

Собственные транспортные коммуникации

Тип коммуникаций	Наличие (есть, нет)
Автодорога	есть
Железнодорожная ветка	нет
Почта/телекоммуникации	нет

Характеристика инфраструктуры

Вид инфраструктуры	Единица измерения	Мощность	Описание (если нет, то на каком расстоянии находится ближайшая сеть)
Газ	куб. м/ч	-	0,01 км
Отопление	Гкал/ч	-	0,01 км
Пар	бар	-	0,01 км
Электроэнергия	кВт	-	0,01 км
Водоснабжение	куб. м/год	-	0,01 км
Канализация	куб. м/год	-	0,01 км
Очистные сооружения	куб. м/год	-	4 км



Информация об инвестиционной площадке № 3

Наименование инвестиционной площадки	Инвестиционная площадка г. Алатыря
Местонахождение инвестиционной площадки (муниципальный район, городской округ)	Чувашская Республика – Чувашия, г. Алатырь
Тип инвестиционной площадки	Для размещения производственных и административных зданий, строений, сооружений, промышленности, коммунального хозяйства, материально – технического, продовольственного снабжения и заготовок

Основные сведения об инвестиционной площадке

Контактное лицо (должность, Ф.И.О.)	Главный специалист - эксперт отдела имущественных и земельных отношений администрации города Алатыря Чувашской Республики
Телефон (код города), e-mail контактного лица	Тел. 8 (835 31) 2-03-01, Email: galatr_gki4@cap.ru
Адрес места расположения инвестиционной площадки	Чувашская Республика – Чувашия, г. Алатырь, ул. Промышленная, 7-д
Вид права на здания, строения, сооружения (собственность, аренда, др.)	-
Вид права на земельный участок (собственность, аренда, др.)	Муниципальная собственность города Алатыря
Кадастровый номер земельного участка	21:03:010102:70
Площадь земельного участка, га	2,8676 га
Возможность расширения (да, нет)	нет
Близлежащие производственные объекты (промышленные, сельскохозяйственные, иные) и расстояние до них, км	-
Расстояние до ближайших жилых домов, км	1 км
Наличие ограждений (есть, нет)	Нет

Удаленность (км) участка от:

г. Чебоксары	200 км
близлежащего центра другого субъекта Российской Федерации	170 км г. Саранск
центра муниципального района (городского округа), в котором находится инвестиционная площадка (название)	На территории муниципального образования г.Алатыря
близлежащего города (название)	На территории г. Алатыря
автомагистрали	1 км
железной дороги (название станции)	4 км, ст. Алатырь
аэропорта (название)	200 км, г. Чебоксары

Основные параметры зданий, строений и сооружений,
расположенных на инвестиционной площадке

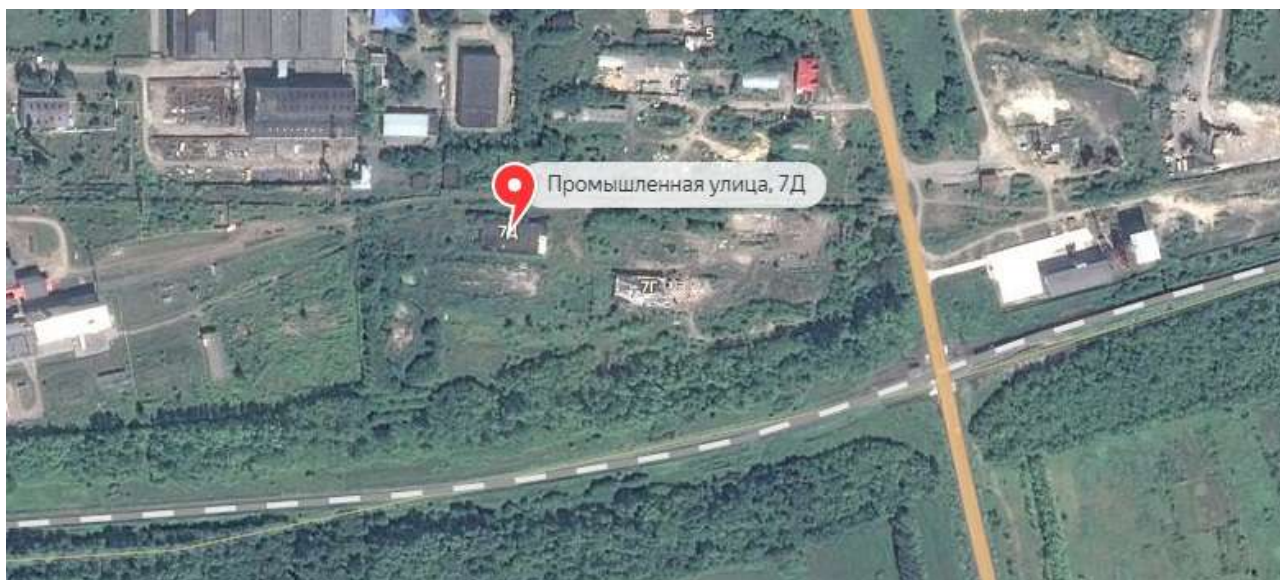
Наименование здания, сооружения	Площадь	Этажность	Высота этажа	Строительный материал конструкций	Состояние, степень износа, %	Возможность расширения
-	-	-	-	-	-	-

Собственные транспортные коммуникации

Тип коммуникаций	Наличие (есть, нет)
Автодорога	есть
Железнодорожная ветка	есть
Почта/телекоммуникации	нет

Характеристика инфраструктуры

Вид инфраструктуры	Единица измерения	Мощность	Описание (если нет, то на каком расстоянии находится ближайшая сеть)
Газ	куб. м/ч	-	0, 1 км
Отопление	Гкал/ч	-	0, 1 км
Пар	бар	-	0, 1 км
Электроэнергия	кВт	-	0, 1 км
Водоснабжение	куб. м/год	-	0, 1 км
Канализация	куб. м/год	-	0, 1 км
Очистные сооружения	куб. м/год	-	4 км



Информация об инвестиционной площадке № 4

Наименование инвестиционной площадки	Инвестиционная площадка г. Алатыря
Местонахождение инвестиционной площадки (муниципальный район, городской округ)	Чувашская Республика – Чувашия, г. Алатырь
Тип инвестиционной площадки	Для размещения производственных и административных зданий, строений, сооружений, промышленности, коммунального хозяйства, материально – технического, продовольственного снабжения и заготовок

Основные сведения об инвестиционной площадке

Контактное лицо (должность, Ф.И.О.)	Главный специалист - эксперт отдела имущественных и земельных отношений администрации города Алатыря Чувашской Республики
Телефон (код города), e-mail контактного лица	Тел. 8 (835 31) 2-03-01, Email: galatr_gki4@cap.ru
Адрес места расположения инвестиционной площадки	Чувашская Республика – Чувашия, г. Алатырь, ул. Промышленная, 5
Вид права на здания, строения, сооружения (собственность, аренда, др.)	-
Вид права на земельный участок (собственность, аренда, др.)	Муниципальная собственность города Алатыря
Кадастровый номер земельного участка	21:03:010102:31
Площадь земельного участка, га	2,281 га
Возможность расширения (да, нет)	нет
Близлежащие производственные объекты (промышленные, сельскохозяйственные, иные) и расстояние до них, км	-
Расстояние до ближайших жилых домов, км	1 км
Наличие ограждений (есть, нет)	Нет

Удаленность (км) участка от:

г. Чебоксары	200 км
близлежащего центра другого субъекта Российской Федерации	170 км г. Саранск
центра муниципального района (городского округа), в котором находится инвестиционная площадка (название)	На территории муниципального образования г.Алатыря
близлежащего города (название)	На территории г. Алатыря
автомагистрали	1 км
железной дороги (название станции)	4 км, ст. Алатырь
аэропорта (название)	200 км, г. Чебоксары

Основные параметры зданий, строений и сооружений,
расположенных на инвестиционной площадке

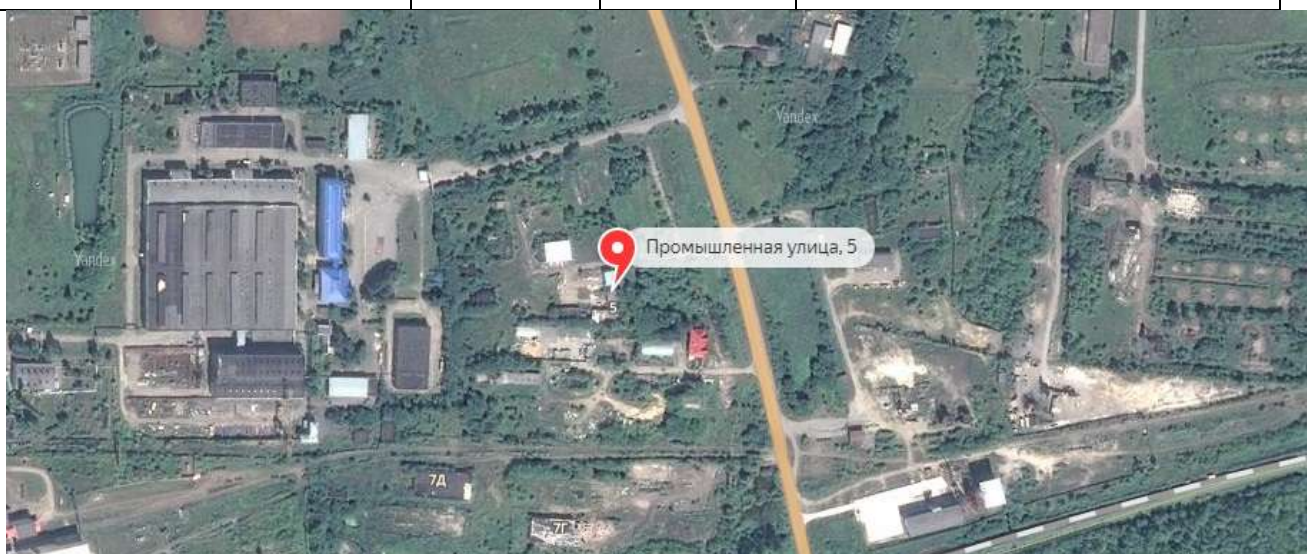
Наименование здания, сооружения	Площадь	Этажность	Высота этажа	Строительный материал конструкций	Состояние, степень износа, %	Возможность расширения
-	-	-	-	-	-	-

Собственные транспортные коммуникации

Тип коммуникаций	Наличие (есть, нет)
Автодорога	есть
Железнодорожная ветка	нет
Почта/телекоммуникации	нет

Характеристика инфраструктуры

Вид инфраструктуры	Единица измерения	Мощность	Описание (если нет, то на каком расстоянии находится ближайшая сеть)
Газ	куб. м/ч	-	0, 1 км
Отопление	Гкал/ч	-	0, 1 км
Пар	бар	-	0, 1 км
Электроэнергия	кВт	-	0, 1 км
Водоснабжение	куб. м/год	-	0, 1 км
Канализация	куб. м/год	-	0, 1 км
Очистные сооружения	куб. м/год	-	4 км



Информация об инвестиционной площадке № 5

Наименование инвестиционной площадки	Инвестиционная площадка г. Алатыря
Местонахождение инвестиционной площадки (муниципальный район, городской округ)	Чувашская Республика – Чувашия, г. Алатырь
Тип инвестиционной площадки	Для размещения производственных и административных зданий, строений, сооружений, промышленности, коммунального хозяйства, материально – технического, продовольственного снабжения и заготовок

Основные сведения об инвестиционной площадке

Контактное лицо (должность, Ф.И.О.)	Главный специалист - эксперт отдела имущественных и земельных отношений администрации города Алатыря Чувашской Республики
Телефон (код города), e-mail контактного лица	Тел. 8 (835 31) 2-03-01, Email: galatr_gki4@cap.ru
Адрес места расположения инвестиционной площадки	Чувашская Республика – Чувашия, г. Алатырь, ул. Промышленная, 1-Б
Вид права на здания, строения, сооружения (собственность, аренда, др.)	-
Вид права на земельный участок (собственность, аренда, др.)	Муниципальная собственность города Алатыря
Кадастровый номер земельного участка	21:03:010102:16
Площадь земельного участка, га	0,5506 га
Возможность расширения (да, нет)	нет
Близлежащие производственные объекты (промышленные, сельскохозяйственные, иные) и расстояние до них, км	-
Расстояние до ближайших жилых домов, км	1 км
Наличие ограждений (есть, нет)	Нет

Удаленность (км) участка от:

г. Чебоксары	200 км
близлежащего центра другого субъекта Российской Федерации	170 км г. Саранск
центра муниципального района (городского округа), в котором находится инвестиционная площадка (название)	На территории муниципального образования г.Алатыря
близлежащего города (название)	На территории г. Алатыря
автомагистрали	0,5 км
железной дороги (название станции)	4 км, ст. Алатырь
аэропорта (название)	200 км, г. Чебоксары

Основные параметры зданий, строений и сооружений,
расположенных на инвестиционной площадке

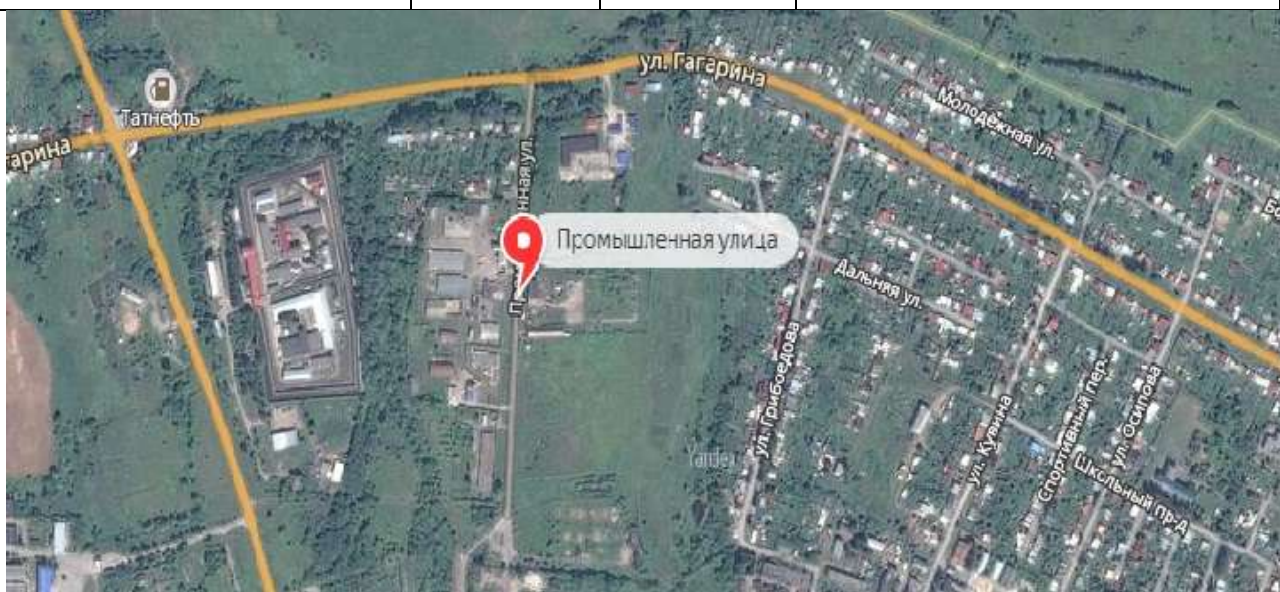
Наименование здания, сооружения	Площадь	Этажность	Высота этажа	Строительный материал конструкций	Состояние, степень износа, %	Возможность расширения
-	-	-	-	-	-	-

Собственные транспортные коммуникации

Тип коммуникаций	Наличие (есть, нет)
Автодорога	есть
Железнодорожная ветка	нет
Почта/телекоммуникации	нет

Характеристика инфраструктуры

Вид инфраструктуры	Единица измерения	Мощность	Описание (если нет, то на каком расстоянии находится ближайшая сеть)
Газ	куб. м/ч	-	0, 1 км
Отопление	Гкал/ч	-	0, 1 км
Пар	бар	-	0, 1 км
Электроэнергия	кВт	-	0, 1 км
Водоснабжение	куб. м/год	-	0, 1 км
Канализация	куб. м/год	-	0, 1 км
Очистные сооружения	куб. м/год	-	4 км



Информация об инвестиционной площадке № 6

Наименование инвестиционной площадки	Инвестиционная площадка г. Алатыря
Местонахождение инвестиционной площадки (муниципальный район, городской округ)	Чувашская Республика – Чувашия, г. Алатырь
Тип инвестиционной площадки	Для размещения производственных и административных зданий, строений, сооружений, промышленности, коммунального хозяйства, материально – технического, продовольственного снабжения и заготовок

Основные сведения об инвестиционной площадке

Контактное лицо (должность, Ф.И.О.)	Главный специалист - эксперт отдела имущественных и земельных отношений администрации города Алатыря Чувашской Республики
Телефон (код города), e-mail контактного лица	Тел. 8 (835 31) 2-03-01, Email: galatr_gki4@cap.ru
Адрес места расположения инвестиционной площадки	Чувашская Республика – Чувашия, г. Алатырь, ул. Промышленная
Вид права на здания, строения, сооружения (собственность, аренда, др.)	-
Вид права на земельный участок (собственность, аренда, др.)	Муниципальная собственность города Алатыря
Кадастровый номер земельного участка	21:03:010102:66
Площадь земельного участка, га	13,1459 га
Возможность расширения (да, нет)	нет
Близлежащие производственные объекты (промышленные, сельскохозяйственные, иные) и расстояние до них, км	ПАО «АЗНХ»
Расстояние до ближайших жилых домов, км	0,01 км
Наличие ограждений (есть, нет)	Нет

Удаленность (км) участка от:

г. Чебоксары	200 км
близлежащего центра другого субъекта Российской Федерации	170 км г. Саранск
центра муниципального района (городского округа), в котором находится инвестиционная площадка (название)	На территории муниципального образования г.Алатыря
близлежащего города (название)	На территории г. Алатыря
автомагистрали	0,01 км
железной дороги (название станции)	4 км, ст. Алатырь
аэропорта (название)	200 км, г. Чебоксары

Основные параметры зданий, строений и сооружений,
расположенных на инвестиционной площадке

Наименование здания, сооружения	Площадь	Этажность	Высота этажа	Строительный материал конструкций	Состояние, степень износа, %	Возможность расширения
-	-	-	-	-	-	-

Собственные транспортные коммуникации

Тип коммуникаций	Наличие (есть, нет)
Автодорога	есть
Железнодорожная ветка	нет
Почта/телекоммуникации	нет

Характеристика инфраструктуры

Вид инфраструктуры	Единица измерения	Мощность	Описание (если нет, то на каком расстоянии находится ближайшая сеть)
Газ	куб. м/ч	-	0, 1 км
Отопление	Гкал/ч	-	0, 1 км
Пар	бар	-	0, 1 км
Электроэнергия	кВт	-	0, 1 км
Водоснабжение	куб. м/год	-	0, 1 км
Канализация	куб. м/год	-	0, 1 км



Информация об инвестиционной площадке № 7

Наименование инвестиционной площадки	Инвестиционная площадка г. Алатыря
Местонахождение инвестиционной площадки (муниципальный район, городской округ)	Чувашская Республика – Чувашия, г. Алатырь
Тип инвестиционной площадки	Для размещения склада

Основные сведения об инвестиционной площадке

Контактное лицо (должность, Ф.И.О.)	Главный специалист - эксперт отдела имущественных и земельных отношений администрации города Алатыря Чувашской Республики
Телефон (код города), e-mail контактного лица	Тел. 8 (835 31) 2-03-01, Email: galatr_gki4@cap.ru
Адрес места расположения инвестиционной площадки	Чувашская Республика – Чувашия, г. Алатырь, ул. Промышленная
Вид права на здания, строения, сооружения (собственность, аренда, др.)	-
Вид права на земельный участок (собственность, аренда, др.)	Муниципальная собственность города Алатыря
Кадастровый номер земельного участка	21:03:010105:231
Площадь земельного участка, га	0,3112 га
Возможность расширения (да, нет)	нет
Близлежащие производственные объекты (промышленные, сельскохозяйственные, иные) и расстояние до них, км	-
Расстояние до ближайших жилых домов, км	0,5 км
Наличие ограждений (есть, нет)	Нет

Удаленность (км) участка от:

г. Чебоксары	200 км
близлежащего центра другого субъекта Российской Федерации	170 км г. Саранск
центра муниципального района (городского округа), в котором находится инвестиционная площадка (название)	На территории муниципального образования г.Алатыря
близлежащего города (название)	На территории г. Алатыря
автомагистрали	0,5 км
железной дороги (название станции)	4 км, ст. Алатырь
аэропорта (название)	200 км, г. Чебоксары

Основные параметры зданий, строений и сооружений, расположенных на инвестиционной площадке

Наименование здания, сооружения	Площадь	Этажность	Высота этажа	Строительный материал конструкций	Состояние, степень износа, %	Возможность расширения

-	-	-	-	-	-	-
---	---	---	---	---	---	---

Собственные транспортные коммуникации

Тип коммуникаций	Наличие (есть, нет)
Автодорога	есть
Железнодорожная ветка	нет
Почта/телекоммуникации	нет

Характеристика инфраструктуры

Вид инфраструктуры	Единица измерения	Мощность	Описание (если нет, то на каком расстоянии находится ближайшая сеть)
Газ	куб. м/ч	-	0, 1 км
Отопление	Гкал/ч	-	0, 1 км
Пар	бар	-	0, 1 км
Электроэнергия	кВт	-	0, 1 км
Водоснабжение	куб. м/год	-	0, 1 км
Канализация	куб. м/год	-	0, 1 км



Информация об инвестиционной площадке № 8

Наименование инвестиционной площадки	Инвестиционная площадка г. Алатыря
Местонахождение инвестиционной площадки (муниципальный район, городской округ)	Чувашская Республика – Чувашия, г. Алатырь
Тип инвестиционной площадки	Для производственных нужд

Основные сведения об инвестиционной площадке

Контактное лицо (должность, Ф.И.О.)	Главный специалист - эксперт отдела имущественных и земельных отношений администрации города Алатыря Чувашской Республики
Телефон (код города), e-mail контактного лица	Тел. 8 (835 31) 2-03-01, Email: galatr_gki4@cap.ru
Адрес места расположения инвестиционной площадки	Чувашская Республика – Чувашия, г. Алатырь, ул. Промышленная
Вид права на здания, строения, сооружения (собственность, аренда, др.)	-
Вид права на земельный участок (собственность, аренда, др.)	Муниципальная собственность города Алатыря
Кадастровый номер земельного участка	21:03:010105:230
Площадь земельного участка, га	3,7718 га
Возможность расширения (да, нет)	нет
Близлежащие производственные объекты (промышленные, сельскохозяйственные, иные) и расстояние до них, км	-
Расстояние до ближайших жилых домов, км	0,5 км
Наличие ограждений (есть, нет)	Нет

Удаленность (км) участка от:

г. Чебоксары	200 км
близлежащего центра другого субъекта Российской Федерации	170 км г. Саранск
центра муниципального района (городского округа), в котором находится инвестиционная площадка (название)	На территории муниципального образования г.Алатыря
близлежащего города (название)	На территории г. Алатыря
автомагистрали	0,5 км
железной дороги (название станции)	4 км, ст. Алатырь
аэропорта (название)	200 км, г. Чебоксары

Основные параметры зданий, строений и сооружений, расположенных на инвестиционной площадке

Наименование здания, сооружения	Площадь	Этажность	Высота этажа	Строительный материал конструкций	Состояние, степень износа, %	Возможность расширения

-	-	-	-	-	-	-
---	---	---	---	---	---	---

Собственные транспортные коммуникации

Тип коммуникаций	Наличие (есть, нет)
Автодорога	есть
Железнодорожная ветка	нет
Почта/телекоммуникации	нет

Характеристика инфраструктуры

Вид инфраструктуры	Единица измерения	Мощность	Описание (если нет, то на каком расстоянии находится ближайшая сеть)
Газ	куб. м/ч	-	0, 1 км
Отопление	Гкал/ч	-	0, 1 км
Пар	бар	-	0, 1 км
Электроэнергия	кВт	-	0, 1 км
Водоснабжение	куб. м/год	-	0, 1 км
Канализация	куб. м/год	-	0, 1 км



Информация об инвестиционной площадке № 9

Наименование инвестиционной площадки	Инвестиционная площадка г. Алатыря
Местонахождение инвестиционной площадки (муниципальный район, городской округ)	Чувашская Республика – Чувашия, г. Алатырь
Тип инвестиционной площадки	Для размещения производственных и административных зданий, строений, сооружений, промышленности, коммунального хозяйства, материально – технического, продовольственного снабжения и заготовок

Основные сведения об инвестиционной площадке

Контактное лицо (должность, Ф.И.О.)	Главный специалист - эксперт отдела имущественных и земельных отношений администрации города Алатыря Чувашской Республики
Телефон (код города), e-mail контактного лица	Тел. 8 (835 31) 2-03-01, Email: galatr_gki4@cap.ru
Адрес места расположения инвестиционной площадки	Чувашская Республика – Чувашия, г. Алатырь, ул. 40 лет Победы
Вид права на здания, строения, сооружения (собственность, аренда, др.)	-
Вид права на земельный участок (собственность, аренда, др.)	Муниципальная собственность города Алатыря
Кадастровый номер земельного участка	21:03:010426:67
Площадь земельного участка, га	0,52 га
Возможность расширения (да, нет)	нет
Близлежащие производственные объекты (промышленные, сельскохозяйственные, иные) и расстояние до них, км	-
Расстояние до ближайших жилых домов, км	0, 1 км
Наличие ограждений (есть, нет)	Нет

Удаленность (км) участка от:

г. Чебоксары	200 км
близлежащего центра другого субъекта Российской Федерации	170 км г. Саранск
центра муниципального района (городского округа), в котором находится инвестиционная площадка (название)	На территории муниципального образования г.Алатыря
близлежащего города (название)	На территории г. Алатыря
автомагистрали	1 км
железной дороги (название станции)	5 км, ст. Алатырь
аэропорта (название)	200 км, г. Чебоксары

Основные параметры зданий, строений и сооружений,
расположенных на инвестиционной площадке

Наименование здания, сооружения	Площадь	Этажность	Высота этажа	Строительный материал конструкций	Состояние, степень износа, %	Возможность расширения
-	-	-	-	-	-	-

Собственные транспортные коммуникации

Тип коммуникаций	Наличие (есть, нет)
Автодорога	есть
Железнодорожная ветка	нет
Почта/телекоммуникации	нет

Характеристика инфраструктуры

Вид инфраструктуры	Единица измерения	Мощность	Описание (если нет, то на каком расстоянии находится ближайшая сеть)
Газ	куб. м/ч	-	0, 1 км
Отопление	Гкал/ч	-	0, 1 км
Пар	бар	-	0, 1 км
Электроэнергия	кВт	-	0, 1 км
Водоснабжение	куб. м/год	-	0, 1 км
Канализация	куб. м/год	-	0, 1 км



Информация об инвестиционной площадке № 10

Наименование инвестиционной площадки	Инвестиционная площадка г. Алатыря
Местонахождение инвестиционной площадки (муниципальный район, городской округ)	Чувашская Республика – Чувашия, г. Алатырь
Тип инвестиционной площадки	Для производственных нужд

Основные сведения об инвестиционной площадке

Контактное лицо (должность, Ф.И.О.)	Главный специалист - эксперт отдела имущественных и земельных отношений администрации города Алатыря Чувашской Республики
Телефон (код города), e-mail контактного лица	Тел. 8 (835 31) 2-03-01, Email: galatr_gki4@cap.ru
Адрес места расположения инвестиционной площадки	Чувашская Республика – Чувашия, г. Алатырь, ул. Промышленная
Вид права на здания, строения, сооружения (собственность, аренда, др.)	-
Вид права на земельный участок (собственность, аренда, др.)	Муниципальная собственность города Алатыря
Кадастровый номер земельного участка	21:03:010102:170
Площадь земельного участка, га	0,336 га
Возможность расширения (да, нет)	нет
Близлежащие производственные объекты (промышленные, сельскохозяйственные, иные) и расстояние до них, км	-
Расстояние до ближайших жилых домов, км	1 км
Наличие ограждений (есть, нет)	Нет

Удаленность (км) участка от:

г. Чебоксары	200 км
близлежащего центра другого субъекта Российской Федерации	170 км г. Саранск
центра муниципального района (городского округа), в котором находится инвестиционная площадка (название)	На территории муниципального образования г.Алатыря
близлежащего города (название)	На территории г. Алатыря
автомагистрали	1 км
железной дороги (название станции)	5 км, ст. Алатырь
аэропорта (название)	200 км, г. Чебоксары

Основные параметры зданий, строений и сооружений, расположенных на инвестиционной площадке

Наименование здания, сооружения	Площадь	Этажность	Высота этажа	Строительный материал конструкций	Состояние, степень износа, %	Возможность расширения

-	-	-	-	-	-	-
---	---	---	---	---	---	---

Собственные транспортные коммуникации

Тип коммуникаций	Наличие (есть, нет)
Автодорога	есть
Железнодорожная ветка	нет
Почта/телекоммуникации	нет

Характеристика инфраструктуры

Вид инфраструктуры	Единица измерения	Мощность	Описание (если нет, то на каком расстоянии находится ближайшая сеть)
Газ	куб. м/ч	-	0, 1 км
Отопление	Гкал/ч	-	0, 1 км
Пар	бар	-	0, 1 км
Электроэнергия	кВт	-	0, 1 км
Водоснабжение	куб. м/год	-	0, 1 км
Канализация	куб. м/год	-	0, 1 км



Информация об инвестиционной площадке № 11

Наименование инвестиционной площадки	Инвестиционная площадка г. Алатырь
Местонахождение инвестиционной площадки (муниципальный район, городской округ)	Чувашская Республика – Чувашия, г. Алатырь
Тип инвестиционной площадки	Для иных видов использования, характерных для населенных пунктов

Основные сведения об инвестиционной площадке

Контактное лицо (должность, Ф.И.О.)	Главный специалист - эксперт отдела имущественных и земельных отношений администрации города Алатырь Чувашской Республики
Телефон (код города), e-mail контактного лица	Тел. 8 (835 31) 2-03-01, Email: galatr_gki4@cap.ru
Адрес места расположения инвестиционной площадки	Чувашская Республика – Чувашия, г. Алатырь, ул. Промышленная, 7А
Вид права на здания, строения, сооружения (собственность, аренда, др.)	-
Вид права на земельный участок (собственность, аренда, др.)	Муниципальная собственность города Алатырь
Кадастровый номер земельного участка	21:03:010102:72
Площадь земельного участка, га	0,5334 га
Возможность расширения (да, нет)	нет
Близлежащие производственные объекты (промышленные, сельскохозяйственные, иные) и расстояние до них, км	-
Расстояние до ближайших жилых домов, км	1 км
Наличие ограждений (есть, нет)	Нет

Удаленность (км) участка от:

г. Чебоксары	200 км
близлежащего центра другого субъекта Российской Федерации	170 км г. Саранск
центра муниципального района (городского округа), в котором находится инвестиционная площадка (название)	На территории муниципального образования г.Алатырь
близлежащего города (название)	На территории г. Алатырь
автомагистрали	0,01 км
железной дороги (название станции)	5 км, ст. Алатырь
аэропорта (название)	200 км, г. Чебоксары

Основные параметры зданий, строений и сооружений, расположенных на инвестиционной площадке

Наименование здания,	Площадь	Этажность	Высота этажа	Строительный материал	Состояние, степень износа,	Возможность расширения
----------------------	---------	-----------	--------------	-----------------------	----------------------------	------------------------

сооружения				конструкций	%	
-	-	-	-	-	-	-

Собственные транспортные коммуникации

Тип коммуникаций	Наличие (есть, нет)
Автодорога	есть
Железнодорожная ветка	нет
Почта/телекоммуникации	нет

Характеристика инфраструктуры

Вид инфраструктуры	Единица измерения	Мощность	Описание (если нет, то на каком расстоянии находится ближайшая сеть)
Газ	куб. м/ч	-	0, 1 км
Отопление	Гкал/ч	-	0, 1 км
Пар	бар	-	0, 1 км
Электроэнергия	кВт	-	0, 1 км
Водоснабжение	куб. м/год	-	0, 1 км
Канализация	куб. м/год	-	0, 1 км

