

Информация об инвестиционной площадке №1

Наименование инвестиционной площадки	Инвестиционная площадка Моргаушского района
Местонахождение инвестиционной площадки (муниципальный район, городской округ)	Чувашская Республика, Моргаушский р-н
Тип инвестиционной площадки	свободные земли

Основные сведения об инвестиционной площадке

Контактное лицо (должность, Ф.И.О.)	Заместитель генерального директора по юридическим вопросам, Викторова Ольга Павловна
Телефон (код города), e-mail контактного лица	Тел. (8352) 62-08-68, Email: 21develop@mail.ru
Адрес места расположения инвестиционной площадки	Чувашская Республика - Чувашия, р-н Моргаушский, с/пос. Москакасинское, д. Москакасы, ул. Молодежная, дом 34
Вид права на здания, строения, сооружения (собственность, аренда, др.)	–
Вид права на земельный участок (собственность, аренда, др.)	Муниципальная собственность Моргаушского р-на
Кадастровый номер земельного участка	21:17:092701:580
Площадь земельного участка, га	2,4318
Возможность расширения (да, нет)	Нет
Близлежащие производственные объекты (промышленные, сельскохозяйственные, иные) и расстояние до них, км	Жилые дома 0,7 км
Расстояние до ближайших жилых домов, км	0,7 км
Наличие ограждений (есть, нет)	Нет

Удаленность (км) участка от:

г. Чебоксары	28 км
близлежащего центра другого субъекта Российской Федерации	90 км, г.Йошкар-Ола
центра муниципального района (городского округа), в котором находится инвестиционная площадка (название)	7 км, с. Моргауши
близлежащего города (название)	28 км, г.Чебоксары
Автомагистрали	0,5 км, М7
железной дороги (название станции)	30 км, ст.Чебоксары
аэропорта (название)	30 км, г.Чебоксары

Основные параметры зданий, строений и сооружений, расположенных на инвестиционной площадке

Наименование здания, сооружения	Площадь	Этажность	Высота этажа	Строительный материал конструкций	Состояние, степень износа, %	Возможность расширения
–	–	–	–	–	–	–

Собственные транспортные коммуникации

Тип коммуникаций	Наличие (есть, нет)
Автодорога	Нет
Железнодорожная ветка	Нет
Почта/телекоммуникации	Нет

Характеристика инфраструктуры

Вид инфраструктуры	Единица измерения	Мощность	Описание (если нет, то на каком расстоянии находится ближайшая сеть)
Газ	куб. м/ч	-	0,7 км
Отопление	Гкал/ч	-	-
Пар	бар	-	-
Электроэнергия	кВт	-	0,7 км
Водоснабжение	куб. м/год	-	-
Канализация	куб. м/год	-	-
Очистные сооружения	куб. м/год	-	-



Информация об инвестиционной площадке №2

Наименование инвестиционной площадки	Инвестиционная площадка Моргаушского района
Местонахождение инвестиционной площадки (муниципальный район, городской округ)	Чувашская Республика, Моргаушский р-н
Тип инвестиционной площадки	свободные земли

Основные сведения об инвестиционной площадке

Контактное лицо (должность, Ф.И.О.)	Заместитель генерального директора по юридическим вопросам, Викторова Ольга Павловна
Телефон (код города), e-mail контактного лица	Тел. (8352) 62-08-68, Email: 21develop@mail.ru
Адрес места расположения инвестиционной площадки	Чувашская Республика - Чувашия, р-н Моргаушский, с/пос. Большесундырское, с. Большой Сундырь, ул. Советская
Вид права на здания, строения, сооружения (собственность, аренда, др.)	–
Вид права на земельный участок (собственность, аренда, др.)	Муниципальная собственность Моргаушского р-на
Кадастровый номер земельного участка	21:17:060401:441
Площадь земельного участка, га	2,4
Возможность расширения (да, нет)	Нет
Близлежащие производственные объекты (промышленные, сельскохозяйственные, иные) и расстояние до них, км	Жилые дома 0,2 км
Расстояние до ближайших жилых домов, км	0,2 км
Наличие ограждений (есть, нет)	Нет

Удаленность (км) участка от:

г. Чебоксары	26 км
близлежащего центра другого субъекта Российской Федерации	87 км, г.Йошкар-Ола
центра муниципального района (городского округа), в котором находится инвестиционная площадка (название)	16 км, с.Моргауши
близлежащего города (название)	26 км, г.Чебоксары
Автомагистрали	7 км, М7
железной дороги (название станции)	27 км, ст.Чебоксары
аэропорта (название)	27 км, г.Чебоксары

Основные параметры зданий, строений и сооружений, расположенных на инвестиционной площадке

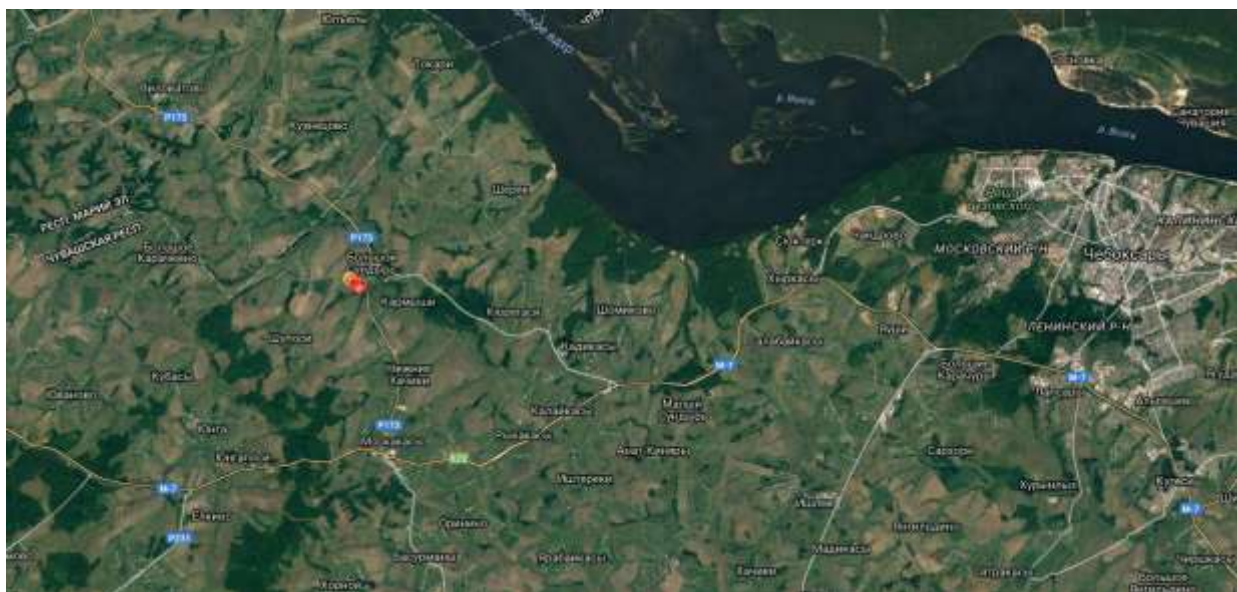
Наименование здания, сооружения	Площадь	Этажность	Высота этажа	Строительный материал конструкций	Состояние, степень износа, %	Возможность расширения
–	–	–	–	–	–	–

Собственные транспортные коммуникации

Тип коммуникаций	Наличие (есть, нет)
Автодорога	Нет
Железнодорожная ветка	Нет
Почта/телекоммуникации	Нет

Характеристика инфраструктуры

Вид инфраструктуры	Единица измерения	Мощность	Описание (если нет, то на каком расстоянии находится ближайшая сеть)
Газ	куб. м/ч	-	0,2 км
Отопление	Гкал/ч	-	-
Пар	бар	-	-
Электроэнергия	кВт	-	0,2 км
Водоснабжение	куб. м/год	-	-
Канализация	куб. м/год	-	-
Очистные сооружения	куб. м/год	-	-



Информация об инвестиционной площадке №3

Наименование инвестиционной площадки	Инвестиционная площадка Моргаушского района
Местонахождение инвестиционной площадки (муниципальный район, городской округ)	Чувашская Республика, Моргаушский р-н
Тип инвестиционной площадки	свободные земли

Основные сведения об инвестиционной площадке

Контактное лицо (должность, Ф.И.О.)	Заместитель генерального директора по юридическим вопросам, Викторова Ольга Павловна
Телефон (код города), e-mail контактного лица	Тел. (8352) 62-08-68, Email: 21develop@mail.ru
Адрес места расположения инвестиционной площадки	Чувашская Республика - Чувашия, р-н Моргаушский, с/пос. Шатьмапосинское, д. Шатьмапоси, ул. Первомайская
Вид права на здания, строения, сооружения (собственность, аренда, др.)	–
Вид права на земельный участок (собственность, аренда, др.)	Муниципальная собственность Моргаушского р-на
Кадастровый номер земельного участка	21:17:280303:92
Площадь земельного участка, га	0,9
Возможность расширения (да, нет)	Нет
Близлежащие производственные объекты (промышленные, сельскохозяйственные, иные) и расстояние до них, км	Жилые дома 0,3 км
Расстояние до ближайших жилых домов, км	0,3 км
Наличие ограждений (есть, нет)	Нет

Удаленность (км) участка от:

г. Чебоксары	33 км
близлежащего центра другого субъекта Российской Федерации	98 км, г.Йошкар-Ола
центра муниципального района (городского округа), в котором находится инвестиционная площадка (название)	11 км, с.Моргауши
близлежащего города (название)	33 км, г.Чебоксары
Автомагистрали	23 км, М7
железной дороги (название станции)	20 км, ст.Ишлеи
аэропорта (название)	35 км, г.Чебоксары

Основные параметры зданий, строений и сооружений, расположенных на инвестиционной площадке

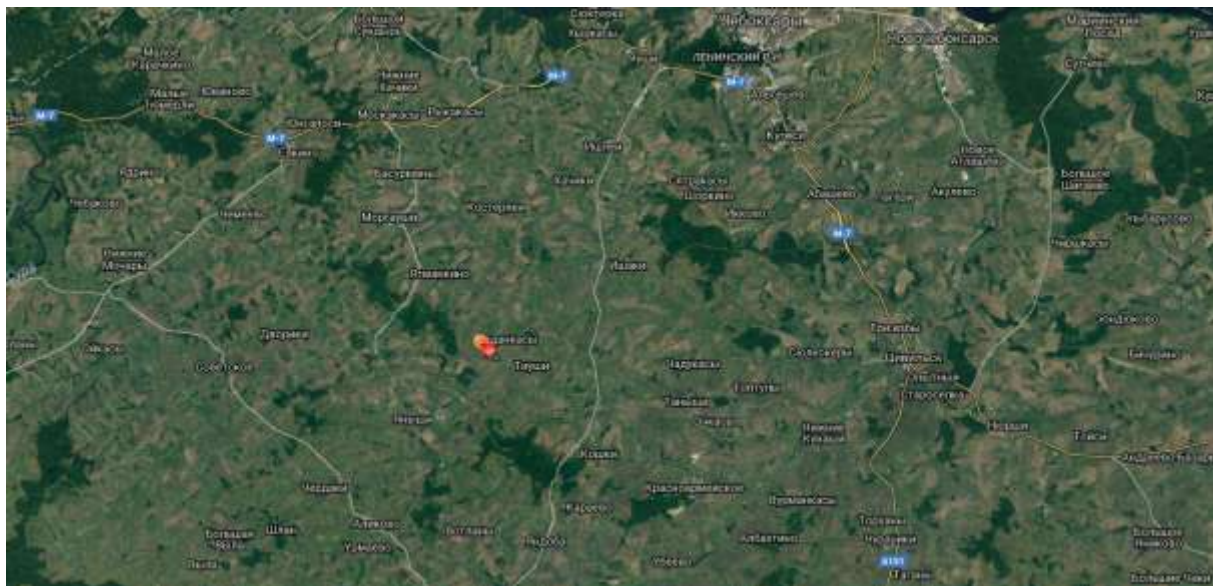
Наименование здания, сооружения	Площадь	Этажность	Высота этажа	Строительный материал конструкций	Состояние, степень износа, %	Возможность расширения
–	–	–	–	–	–	–

Собственные транспортные коммуникации

Тип коммуникаций	Наличие (есть, нет)
Автодорога	Нет
Железнодорожная ветка	Нет
Почта/телекоммуникации	Нет

Характеристика инфраструктуры

Вид инфраструктуры	Единица измерения	Мощность	Описание (если нет, то на каком расстоянии находится ближайшая сеть)
Газ	куб. м/ч	-	0,3 км
Отопление	Гкал/ч	-	-
Пар	бар	-	-
Электроэнергия	кВт	-	0,3 км
Водоснабжение	куб. м/год	-	-
Канализация	куб. м/год	-	-
Очистные сооружения	куб. м/год	-	-



Информация об инвестиционной площадке №4

Наименование инвестиционной площадки	Инвестиционная площадка Моргаушского района
Местонахождение инвестиционной площадки (муниципальный район, городской округ)	Чувашская Республика, Моргаушский р-н
Тип инвестиционной площадки	свободные земли

Основные сведения об инвестиционной площадке

Контактное лицо (должность, Ф.И.О.)	Заместитель генерального директора по юридическим вопросам, Викторова Ольга Павловна
Телефон (код города), e-mail контактного лица	Тел. (8352) 62-08-68, Email: 21develop@mail.ru
Адрес места расположения инвестиционной площадки	Чувашская Республика - Чувашия, р-н Моргаушский, с/пос Ильинское
Вид права на здания, строения, сооружения (собственность, аренда, др.)	–
Вид права на земельный участок (собственность, аренда, др.)	Муниципальная собственность Моргаушского р-на
Кадастровый номер земельного участка	21:17:021001:870
Площадь земельного участка, га	13,14
Возможность расширения (да, нет)	Нет
Близлежащие производственные объекты (промышленные, сельскохозяйственные, иные) и расстояние до них, км	Жилые дома 0,3 км
Расстояние до ближайших жилых домов, км	0,3 км
Наличие ограждений (есть, нет)	Нет

Удаленность (км) участка от:

г. Чебоксары	21 км
близлежащего центра другого субъекта Российской Федерации	77 км, г.Йошкар-Ола
центра муниципального района (городского округа), в котором находится инвестиционная площадка (название)	23 км, с.Моргауши
близлежащего города (название)	21 км, г.Чебоксары
Автомагистрали	6,5 км, Р-173
железной дороги (название станции)	21 км, ст.Чебоксары
аэропорта (название)	25 км, г.Чебоксары

Основные параметры зданий, строений и сооружений, расположенных на инвестиционной площадке

Наименование здания, сооружения	Площадь	Этажность	Высота этажа	Строительный материал конструкций	Состояние, степень износа, %	Возможность расширения
–	–	–	–	–	–	–

Собственные транспортные коммуникации

Тип коммуникаций	Наличие (есть, нет)
Автодорога	Нет
Железнодорожная ветка	Нет
Почта/телекоммуникации	Нет

Характеристика инфраструктуры

Вид инфраструктуры	Единица измерения	Мощность	Описание (если нет, то на каком расстоянии находится ближайшая сеть)
Газ	куб. м/ч	-	0,3 км
Отопление	Гкал/ч	-	-
Пар	бар	-	-
Электроэнергия	кВт	-	0,3 км
Водоснабжение	куб. м/год	-	-
Канализация	куб. м/год	-	-
Очистные сооружения	куб. м/год	-	-



Информация об инвестиционной площадке №5

Наименование инвестиционной площадки	Инвестиционная площадка Моргаушского района
Местонахождение инвестиционной площадки (муниципальный район, городской округ)	Чувашская Республика, Моргаушский р-н
Тип инвестиционной площадки	свободные земли

Основные сведения об инвестиционной площадке

Контактное лицо (должность, Ф.И.О.)	Заместитель генерального директора по юридическим вопросам, Викторова Ольга Павловна
Телефон (код города), e-mail контактного лица	Тел. (8352) 62-08-68, Email: 21develop@mail.ru
Адрес места расположения инвестиционной площадки	Чувашская Республика - Чувашия, р-н Моргаушский, с/пос Моргаушское, с Моргауши, ул 50 лет Октября
Вид права на здания, строения, сооружения (собственность, аренда, др.)	–
Вид права на земельный участок (собственность, аренда, др.)	Муниципальная собственность Моргаушского р-на
Кадастровый номер земельного участка	21:17:160301:1286
Площадь земельного участка, га	0,0385
Возможность расширения (да, нет)	Нет
Близлежащие производственные объекты (промышленные, сельскохозяйственные, иные) и расстояние до них, км	Жилые дома 0,1 км
Расстояние до ближайших жилых домов, км	0,1 км
Наличие ограждений (есть, нет)	Нет

Удаленность (км) участка от:

г. Чебоксары	29 км
близлежащего центра другого субъекта Российской Федерации	96 км, г.Йошкар-Ола
центра муниципального района (городского округа), в котором находится инвестиционная площадка (название)	В черте с. Моргауши
близлежащего города (название)	29 км, г.Чебоксары
Автомагистрали	7,6 км, М7
железной дороги (название станции)	33 км, ст.Чебоксары
аэропорта (название)	35 км, г.Чебоксары

Основные параметры зданий, строений и сооружений, расположенных на инвестиционной площадке

Наименование здания, сооружения	Площадь	Этажность	Высота этажа	Строительный материал конструкций	Состояние, степень износа, %	Возможность расширения
–	–	–	–	–	–	–

Собственные транспортные коммуникации

Тип коммуникаций	Наличие (есть, нет)
Автодорога	Нет
Железнодорожная ветка	Нет
Почта/телекоммуникации	Нет

Характеристика инфраструктуры

Вид инфраструктуры	Единица измерения	Мощность	Описание (если нет, то на каком расстоянии находится ближайшая сеть)
Газ	куб. м/ч	-	0,1 км
Отопление	Гкал/ч	-	-
Пар	бар	-	-
Электроэнергия	кВт	-	0,1 км
Водоснабжение	куб. м/год	-	-
Канализация	куб. м/год	-	-
Очистные сооружения	куб. м/год	-	-

