

Информация об инвестиционной площадке №1

Наименование инвестиционной площадки	Инвестиционная площадка Красночетайского района
Местонахождение инвестиционной площадки (муниципальный район, городской округ)	Чувашская Республика - Чувашия, р-н Красночетайский
Тип инвестиционной площадки	свободные земли

Основные сведения об инвестиционной площадке

Контактное лицо (должность, Ф.И.О.)	Заместитель генерального директора по юридическим вопросам, Викторова Ольга Павловна
Телефон (код города), e-mail контактного лица	Тел. (8352) 62-08-68, Email: 21develop@mail.ru
Адрес места расположения инвестиционной площадки	Чувашская Республика - Чувашия, р-н Красночетайский, с/пос Красночетайское, земельный участок расположен в центральной части кадастрового квартала 21:15:130114
Вид права на здания, строения, сооружения (собственность, аренда, др.)	–
Вид права на земельный участок (собственность, аренда, др.)	Муниципальная собственность Красночетайского района
Кадастровый номер земельного участка	21:15:130114:201
Площадь земельного участка, га	25,19
Возможность расширения (да, нет)	Да
Близлежащие производственные объекты (промышленные, сельскохозяйственные, иные) и расстояние до них, км	Жилые дома 1,5 км
Расстояние до ближайших жилых домов, км	1,5 км
Наличие ограждений (есть, нет)	Нет

Удаленность (км) участка от:

г. Чебоксары	81 км
близлежащего центра другого субъекта Российской Федерации	140 км, г.Н.Новгород
центра муниципального района (городского округа), в котором находится инвестиционная площадка (название)	1,5 км, с. Красные Четаи
близлежащего города (название)	27 км, г.Ядрин
Автомагистрали	33 км, М7
железной дороги (название станции)	15 км, ст.Княжиха
аэропорта (название)	81 км, г.Чебоксары

Основные параметры зданий, строений и сооружений, расположенных на инвестиционной площадке

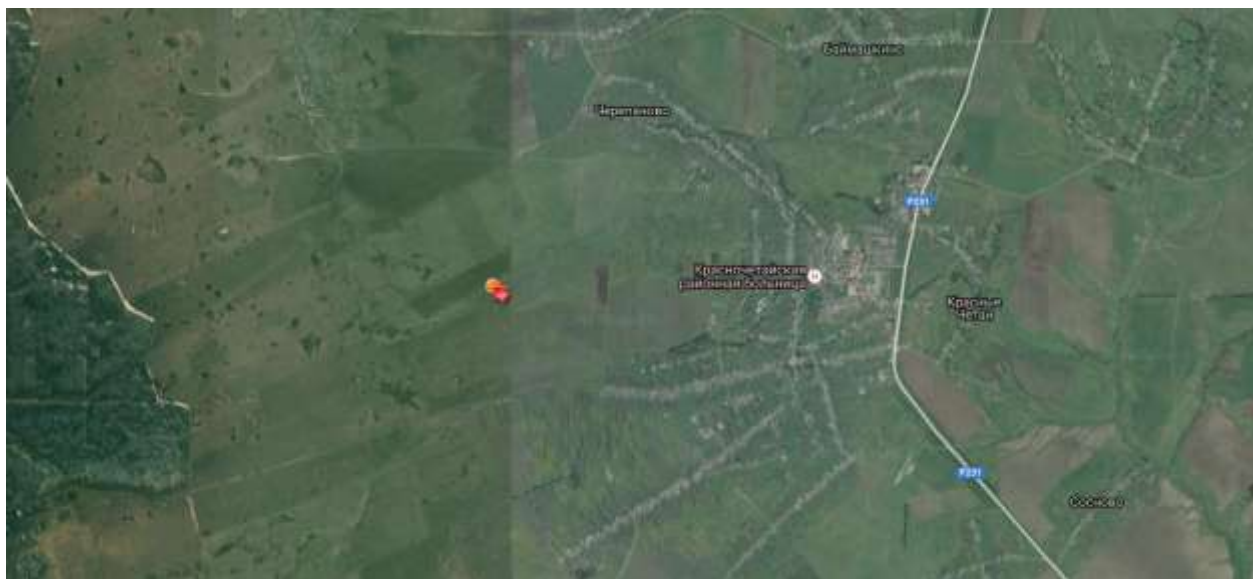
Наименование здания, сооружения	Площадь	Этажность	Высота этажа	Строительный материал конструкций	Состояние, степень износа, %	Возможность расширения
–	–	–	–	–	–	–

Собственные транспортные коммуникации

Тип коммуникаций	Наличие (есть, нет)
Автодорога	Нет
Железнодорожная ветка	Нет
Почта/телекоммуникации	Нет

Характеристика инфраструктуры

Вид инфраструктуры	Единица измерения	Мощность	Описание (если нет, то на каком расстоянии находится ближайшая сеть)
Газ	куб. м/ч	-	1,5 км
Отопление	Гкал/ч	-	-
Пар	бар	-	-
Электроэнергия	кВт	-	1,5 км
Водоснабжение	куб. м/год	-	1,5 км, с. Красные Четаи
Канализация	куб. м/год	-	-
Очистные сооружения	куб. м/год	-	Очистные сооружения расположены в 2,0 км от земельного участка



Информация об инвестиционной площадке №2

Наименование инвестиционной площадки	Инвестиционная площадка Красночетайского района
Местонахождение инвестиционной площадки (муниципальный район, городской округ)	Чувашская Республика - Чувашия, р-н Красночетайский
Тип инвестиционной площадки	свободные земли

Основные сведения об инвестиционной площадке

Контактное лицо (должность, Ф.И.О.)	Заместитель генерального директора по юридическим вопросам, Викторова Ольга Павловна
Телефон (код города), e-mail контактного лица	Тел. (8352) 62-08-68, Email: 21develop@mail.ru
Адрес места расположения инвестиционной площадки	Чувашская Республика - Чувашия, р-н Красночетайский, с/пос Красночетайское
Вид права на здания, строения, сооружения (собственность, аренда, др.)	–
Вид права на земельный участок (собственность, аренда, др.)	Муниципальная собственность Красночетайского района
Кадастровый номер земельного участка	21:15:130114:202
Площадь земельного участка, га	65,266
Возможность расширения (да, нет)	Да
Близлежащие производственные объекты (промышленные, сельскохозяйственные, иные) и расстояние до них, км	Жилые дома 1,5 км
Расстояние до ближайших жилых домов, км	1,5 км
Наличие ограждений (есть, нет)	Нет

Удаленность (км) участка от:

г. Чебоксары	81 км
близлежащего центра другого субъекта Российской Федерации	140 км, г.Н.Новгород
центра муниципального района (городского округа), в котором находится инвестиционная площадка (название)	1,5 км, с. Красные Четаи
близлежащего города (название)	27 км, г.Ядрин
Автоматогистралли	33 км, М7
железнодорожной (название станции)	15 км, ст.Княжиха
аэропорта (название)	81 км, г.Чебоксары

Основные параметры зданий, строений и сооружений, расположенных на инвестиционной площадке

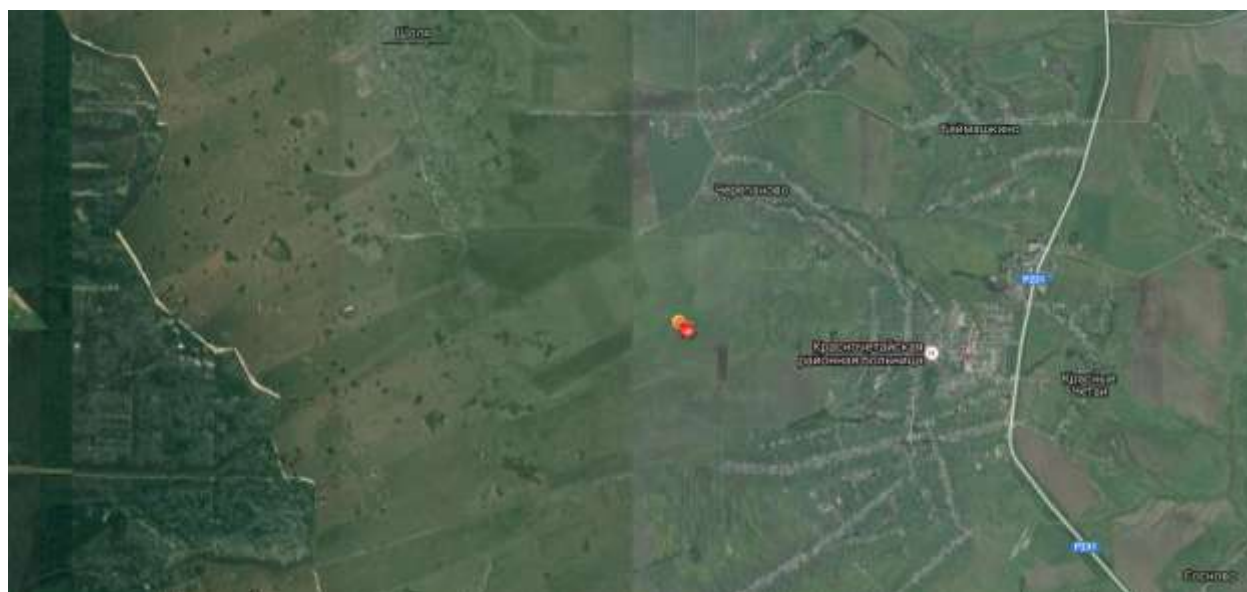
Наименование здания, сооружения	Площадь	Этажность	Высота этажа	Строительный материал конструкций	Состояние, степень износа, %	Возможность расширения
–	–	–	–	–	–	–

Собственные транспортные коммуникации

Тип коммуникаций	Наличие (есть, нет)
Автодорога	Нет
Железнодорожная ветка	Нет
Почта/телекоммуникации	Нет

Характеристика инфраструктуры

Вид инфраструктуры	Единица измерения	Мощность	Описание (если нет, то на каком расстоянии находится ближайшая сеть)
Газ	куб. м/ч	-	1,5 км
Отопление	Гкал/ч	-	-
Пар	бар	-	-
Электроэнергия	кВт	-	1,5 км
Водоснабжение	куб. м/год	-	1,5 км, с. Красные Четаи
Канализация	куб. м/год	-	-
Очистные сооружения	куб. м/год	-	Очистные сооружения расположены в 2,0 км от земельного участка



Информация об инвестиционной площадке №3

Наименование инвестиционной площадки	Инвестиционная площадка Красночетайского района
Местонахождение инвестиционной площадки (муниципальный район, городской округ)	Чувашская Республика - Чувашия, р-н Красночетайский
Тип инвестиционной площадки	свободные земли

Основные сведения об инвестиционной площадке

Контактное лицо (должность, Ф.И.О.)	Заместитель генерального директора по юридическим вопросам, Викторова Ольга Павловна
Телефон (код города), e-mail контактного лица	Тел. (8352) 62-08-68, Email: 21develop@mail.ru
Адрес места расположения инвестиционной площадки	Чувашская Республика - Чувашия, р-н Красночетайский, с/пос Красночетайское, земельный участок расположен в северной части кадастрового квартала 21:15:130114
Вид права на здания, строения, сооружения (собственность, аренда, др.)	–
Вид права на земельный участок (собственность, аренда, др.)	Муниципальная собственность Красночетайского района
Кадастровый номер земельного участка	21:15:130114:203
Площадь земельного участка, га	18,63
Возможность расширения (да, нет)	Нет
Близлежащие производственные объекты (промышленные, сельскохозяйственные, иные) и расстояние до них, км	Жилые дома 1,4 км
Расстояние до ближайших жилых домов, км	1,4 км
Наличие ограждений (есть, нет)	Нет

Удаленность (км) участка от:

г. Чебоксары	81 км
близлежащего центра другого субъекта Российской Федерации	140 км, г.Н.Новгород
центра муниципального района (городского округа), в котором находится инвестиционная площадка (название)	1,5 км, с. Красные Четаи
близлежащего города (название)	27 км, г.Ядрин
Автомагистрали	33 км, М7
железной дороги (название станции)	15 км, ст.Княжиха
аэропорта (название)	81 км, г.Чебоксары

Основные параметры зданий, строений и сооружений, расположенных на инвестиционной площадке

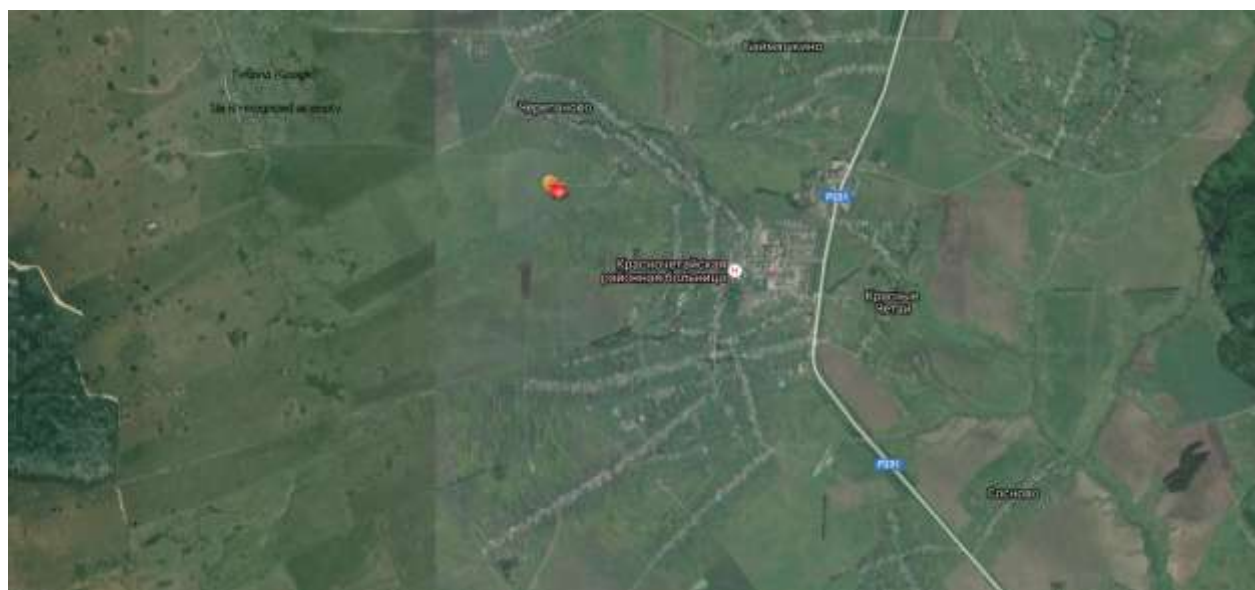
Наименование здания, сооружения	Площадь	Этажность	Высота этажа	Строительный материал конструкций	Состояние, степень износа, %	Возможность расширения
–	–	–	–	–	–	–

Собственные транспортные коммуникации

Тип коммуникаций	Наличие (есть, нет)
Автодорога	Нет
Железнодорожная ветка	Нет
Почта/телекоммуникации	Нет

Характеристика инфраструктуры

Вид инфраструктуры	Единица измерения	Мощность	Описание (если нет, то на каком расстоянии находится ближайшая сеть)
Газ	куб. м/ч	-	1,4 км
Отопление	Гкал/ч	-	-
Пар	бар	-	-
Электроэнергия	кВт	-	1,4 км
Водоснабжение	куб. м/год	-	1,5 км, с. Красные Четаи
Канализация	куб. м/год	-	-
Очистные сооружения	куб. м/год	-	Очистные сооружения расположены в 2,0 км от земельного участка



Информация об инвестиционной площадке №4

Наименование инвестиционной площадки	Инвестиционная площадка Красночетайского района
Местонахождение инвестиционной площадки (муниципальный район, городской округ)	Чувашская Республика - Чувашия, р-н Красночетайский
Тип инвестиционной площадки	свободные земли

Основные сведения об инвестиционной площадке

Контактное лицо (должность, Ф.И.О.)	Заместитель генерального директора по юридическим вопросам, Викторова Ольга Павловна
Телефон (код города), e-mail контактного лица	Тел. (8352) 62-08-68, Email: 21develop@mail.ru
Адрес места расположения инвестиционной площадки	Чувашская Республика - Чувашия, р-н Красночетайский, с/пос Красночетайское, земельный участок расположен в юго-восточной части кадастрового квартала 21:15:130114
Вид права на здания, строения, сооружения (собственность, аренда, др.)	–
Вид права на земельный участок (собственность, аренда, др.)	Муниципальная собственность Красночетайского района
Кадастровый номер земельного участка	21:15:130114:204
Площадь земельного участка, га	69,91
Возможность расширения (да, нет)	Нет
Близлежащие производственные объекты (промышленные, сельскохозяйственные, иные) и расстояние до них, км	Жилые дома 0,1 км
Расстояние до ближайших жилых домов, км	0,1 км
Наличие ограждений (есть, нет)	Нет

Удаленность (км) участка от:

г. Чебоксары	81 км
близлежащего центра другого субъекта Российской Федерации	140 км, г.Н.Новгород
центра муниципального района (городского округа), в котором находится инвестиционная площадка (название)	0,1 км, с. Красные Четаи
близлежащего города (название)	27 км, г.Ядрин
Автомагистрали	33 км, М7
железной дороги (название станции)	15 км, ст.Княжиха
аэропорта (название)	81 км, г.Чебоксары

Основные параметры зданий, строений и сооружений,
расположенных на инвестиционной площадке

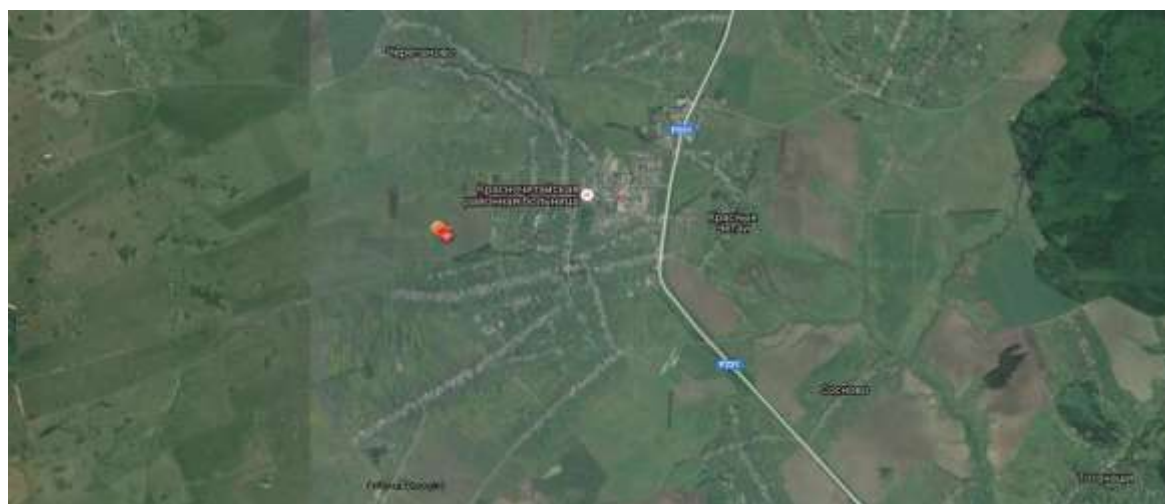
Наименование здания, сооружения	Площадь	Этажность	Высота этажа	Строительный материал конструкций	Состояние, степень износа, %	Возможность расширения
–	–	–	–	–	–	–

Собственные транспортные коммуникации

Тип коммуникаций	Наличие (есть, нет)
Автодорога	Нет
Железнодорожная ветка	Нет
Почта/телекоммуникации	Нет

Характеристика инфраструктуры

Вид инфраструктуры	Единица измерения	Мощность	Описание (если нет, то на каком расстоянии находится ближайшая сеть)
Газ	куб. м/ч	-	0,1 км
Отопление	Гкал/ч	-	-
Пар	бар	-	-
Электроэнергия	кВт	-	0,1 км
Водоснабжение	куб. м/год	-	0,1 км, с. Красные Четаи
Канализация	куб. м/год	-	-
Очистные сооружения	куб. м/год	-	Очистные сооружения расположены в 2,0 км от земельного участка



Информация об инвестиционной площадке №5

Наименование инвестиционной площадки	Инвестиционная площадка Красночетайского района
Местонахождение инвестиционной площадки (муниципальный район, городской округ)	Чувашская Республика - Чувашия, р-н Красночетайский
Тип инвестиционной площадки	свободные земли

Основные сведения об инвестиционной площадке

Контактное лицо (должность, Ф.И.О.)	Заместитель генерального директора по юридическим вопросам, Викторова Ольга Павловна
Телефон (код города), e-mail контактного лица	Тел. (8352) 62-08-68, Email: 21develop@mail.ru
Адрес места расположения инвестиционной площадки	Чувашская Республика - Чувашия, р-н Красночетайский, с/пос Красночетайское, земельный участок расположен в западной части кадастрового квартала 21:15:130106
Вид права на здания, строения, сооружения (собственность, аренда, др.)	–
Вид права на земельный участок (собственность, аренда, др.)	Муниципальная собственность Красночетайского района
Кадастровый номер земельного участка	21:15:130106:56
Площадь земельного участка, га	4,52
Возможность расширения (да, нет)	Нет
Близлежащие производственные объекты (промышленные, сельскохозяйственные, иные) и расстояние до них, км	Жилые дома 0,3 км
Расстояние до ближайших жилых домов, км	0,3 км
Наличие ограждений (есть, нет)	Нет

Удаленность (км) участка от:

г. Чебоксары	80 км
близлежащего центра другого субъекта Российской Федерации	143 км, г.Йошкар-Ола
центра муниципального района (городского округа), в котором находится инвестиционная площадка (название)	0,5 км, с. Красные Четаи
близлежащего города (название)	25 км, г.Ядрин
Автомагистрали	31 км, М7
железной дороги (название станции)	18 км, ст.Княжиха
аэропорта (название)	80 км, г.Чебоксары

Основные параметры зданий, строений и сооружений,
расположенных на инвестиционной площадке

Наименование здания, сооружения	Площадь	Этажность	Высота этажа	Строительный материал конструкций	Состояние, степень износа, %	Возможность расширения
–	–	–	–	–	–	–

Собственные транспортные коммуникации

Тип коммуникаций	Наличие (есть, нет)
Автодорога	Нет
Железнодорожная ветка	Нет
Почта/телекоммуникации	Нет

Характеристика инфраструктуры

Вид инфраструктуры	Единица измерения	Мощность	Описание (если нет, то на каком расстоянии находится ближайшая сеть)
Газ	куб. м/ч	-	0,3 км
Отопление	Гкал/ч	-	-
Пар	бар	-	-
Электроэнергия	кВт	-	0,3 км
Водоснабжение	куб. м/год	-	0,5 км, с. Красные Четаи
Канализация	куб. м/год	-	0,5 км, с. Красные Четаи
Очистные сооружения	куб. м/год	-	0,5 км, с. Красные Четаи

