

Информация об инвестиционной площадке №1

Наименование инвестиционной площадки	Инвестиционная площадка Козловского района
Местонахождение инвестиционной площадки (муниципальный район, городской округ)	Чувашская Республика - Чувашия, р-н Козловский
Тип инвестиционной площадки	свободные земли

Основные сведения об инвестиционной площадке

Контактное лицо (должность, Ф.И.О.)	Заместитель генерального директора по юридическим вопросам, Викторова Ольга Павловна
Телефон (код города), e-mail контактного лица	Тел. (8352) 62-08-68, Email: 21develop@mail.ru
Адрес места расположения инвестиционной площадки	Чувашская Республика - Чувашия, р-н Козловский, с/пос Аттиковское
Вид права на здания, строения, сооружения (собственность, аренда, др.)	–
Вид права на земельный участок (собственность, аренда, др.)	Муниципальная собственность Козловского р-на
Кадастровый номер земельного участка	21:12:150101:211
Площадь земельного участка, га	173,7 га
Возможность расширения (да, нет)	Да
Близлежащие производственные объекты (промышленные, сельскохозяйственные, иные) и расстояние до них, км	Жилые дома 1,3 км
Расстояние до ближайших жилых домов, км	1,3 км
Наличие ограждений (есть, нет)	Нет

Удаленность (км) участка от:

г. Чебоксары	60 км
близлежащего центра другого субъекта Российской Федерации	60 км, г.Казань
центра муниципального района (городского округа), в котором находится инвестиционная площадка (название)	14 км, г.Козловка
близлежащего города (название)	14 км, г.Козловка
Автомагистрали	5,8 км, М7
железной дороги (название станции)	9 км, ст.Тюрлема
аэропорта (название)	60 км, г.Чебоксары

Основные параметры зданий, строений и сооружений, расположенных на инвестиционной площадке

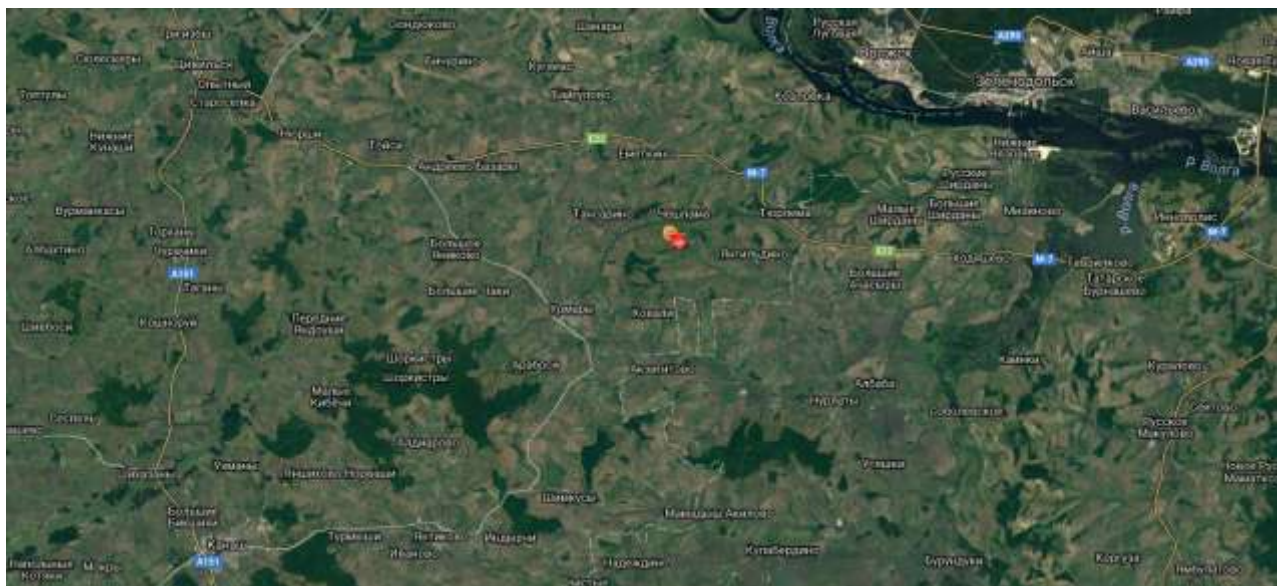
Наименование здания, сооружения	Площадь	Этажность	Высота этажа	Строительный материал конструкций	Состояние, степень износа, %	Возможность расширения
–	–	–	–	–	–	–

Собственные транспортные коммуникации

Тип коммуникаций	Наличие (есть, нет)
Автодорога	Нет
Железнодорожная ветка	Нет
Почта/телекоммуникации	Нет

Характеристика инфраструктуры

Вид инфраструктуры	Единица измерения	Мощность	Описание (если нет, то на каком расстоянии находится ближайшая сеть)
Газ	куб. м/ч	Газопровод среднего давления	1,3 км
Отопление	Гкал/ч	-	9 км, Тюрлема
Пар	бар	-	-
Электроэнергия	кВт	10	1,3 км
Водоснабжение	куб. м/год	-	14 км, г.Козловка
Канализация	куб. м/год	-	14 км, г.Козловка
Очистные сооружения	куб. м/год	-	14 км, г.Козловка



Информация об инвестиционной площадке №2

Наименование инвестиционной площадки	Инвестиционная площадка Козловского района
Местонахождение инвестиционной площадки (муниципальный район, городской округ)	Чувашская Республика - Чувашия, р-н Козловский
Тип инвестиционной площадки	свободные земли

Основные сведения об инвестиционной площадке

Контактное лицо (должность, Ф.И.О.)	Заместитель генерального директора по юридическим вопросам, Викторова Ольга Павловна
Телефон (код города), e-mail контактного лица	Тел. (8352) 62-08-68, Email: 21develop@mail.ru
Адрес места расположения инвестиционной площадки	Чувашская Республика - Чувашия, р-н Козловский, с/пос Аттиковское
Вид права на здания, строения, сооружения (собственность, аренда, др.)	–
Вид права на земельный участок (собственность, аренда, др.)	Муниципальная собственность Козловского р-на
Кадастровый номер земельного участка	21:12:150101:213
Площадь земельного участка, га	25.78
Возможность расширения (да, нет)	Да
Близлежащие производственные объекты (промышленные, сельскохозяйственные, иные) и расстояние до них, км	Жилые дома 0,7 км
Расстояние до ближайших жилых домов, км	0.7 км
Наличие ограждений (есть, нет)	Нет

Удаленность (км) участка от:

г. Чебоксары	62 км
близлежащего центра другого субъекта Российской Федерации	60 км, г.Казань
центра муниципального района (городского округа), в котором находится инвестиционная площадка (название)	14 км, г.Козловка
близлежащего города (название)	14 км, г.Козловка
Автомагистрали	6,4 км
железной дороги (название станции)	8,5 км, ст.Тюрлема
аэропорта (название)	62 км, г.Чебоксары

Основные параметры зданий, строений и сооружений, расположенных на инвестиционной площадке

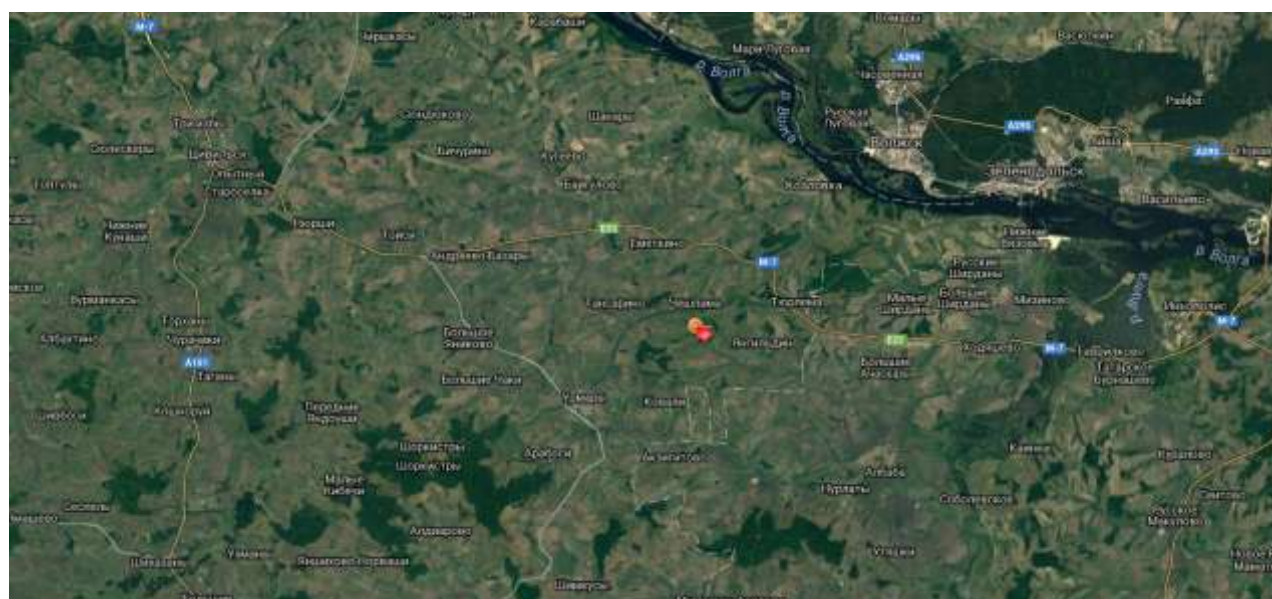
Наименование здания, сооружения	Площадь	Этажность	Высота этажа	Строительный материал конструкций	Состояние, степень износа, %	Возможность расширения
–	–	–	–	–	–	–

Собственные транспортные коммуникации

Тип коммуникаций	Наличие (есть, нет)
Автодорога	Нет
Железнодорожная ветка	Нет
Почта/телекоммуникации	Нет

Характеристика инфраструктуры

Вид инфраструктуры	Единица измерения	Мощность	Описание (если нет, то на каком расстоянии находится ближайшая сеть)
Газ	куб. м/ч	Газопровод среднего давления	0,7 км
Отопление	Гкал/ч	-	9 км, Тюрлема
Пар	бар	-	-
Электроэнергия	кВт	10	0,7 км
Водоснабжение	куб. м/год	-	14 км, г.Козловка
Канализация	куб. м/год	-	14 км, г.Козловка
Очистные сооружения	куб. м/год	-	14 км, г.Козловка



Информация об инвестиционной площадке №3

Наименование инвестиционной площадки	Инвестиционная площадка Козловского района
Местонахождение инвестиционной площадки (муниципальный район, городской округ)	Чувашская Республика - Чувашия, р-н Козловский
Тип инвестиционной площадки	свободные земли

Основные сведения об инвестиционной площадке

Контактное лицо (должность, Ф.И.О.)	Заместитель генерального директора по юридическим вопросам, Викторова Ольга Павловна
Телефон (код города), e-mail контактного лица	Тел. (8352) 62-08-68, Email: 21develop@mail.ru
Адрес места расположения инвестиционной площадки	Чувашская Республика - Чувашия, р-н Козловский, с/пос Аттиковское
Вид права на здания, строения, сооружения (собственность, аренда, др.)	–
Вид права на земельный участок (собственность, аренда, др.)	Муниципальная собственность Козловского р-на
Кадастровый номер земельного участка	21:12:150101:215
Площадь земельного участка, га	34,95
Возможность расширения (да, нет)	Да
Близлежащие производственные объекты (промышленные, сельскохозяйственные, иные) и расстояние до них, км	Жилые дома 1,2 км
Расстояние до ближайших жилых домов, км	1,2 км
Наличие ограждений (есть, нет)	Нет

Удаленность (км) участка от:

г. Чебоксары	62 км
близлежащего центра другого субъекта Российской Федерации	60 км, г.Казань
центра муниципального района (городского округа), в котором находится инвестиционная площадка (название)	14 км, г.Козловка
близлежащего города (название)	14 км, г.Козловка
Автомагистрали	6,4 км
железной дороги (название станции)	8 км, ст.Тюрлема
аэропорта (название)	62 км, г.Чебоксары

Основные параметры зданий, строений и сооружений, расположенных на инвестиционной площадке

Наименование здания, сооружения	Площадь	Этажность	Высота этажа	Строительный материал конструкций	Состояние, степень износа, %	Возможность расширения
–	–	–	–	–	–	–

Собственные транспортные коммуникации

Тип коммуникаций	Наличие (есть, нет)
Автодорога	Нет
Железнодорожная ветка	Нет
Почта/телекоммуникации	Нет

Характеристика инфраструктуры

Вид инфраструктуры	Единица измерения	Мощность	Описание (если нет, то на каком расстоянии находится ближайшая сеть)
Газ	куб. м/ч	Газопровод среднего давления	1,2 км
Отопление	Гкал/ч	-	9 км, Тюрлема
Пар	бар	-	-
Электроэнергия	кВт	10	1,2 км
Водоснабжение	куб. м/год	-	14 км, г.Козловка
Канализация	куб. м/год	-	14 км, г.Козловка
Очистные сооружения	куб. м/год	-	14 км, г.Козловка



Информация об инвестиционной площадке №4

Наименование инвестиционной площадки	Инвестиционная площадка Козловского района
Местонахождение инвестиционной площадки (муниципальный район, городской округ)	Чувашская Республика - Чувашия, р-н Козловский
Тип инвестиционной площадки	свободные земли

Основные сведения об инвестиционной площадке

Контактное лицо (должность, Ф.И.О.)	Заместитель генерального директора по юридическим вопросам, Викторова Ольга Павловна
Телефон (код города), e-mail контактного лица	Тел. (8352) 62-08-68, Email: 21develop@mail.ru
Адрес места расположения инвестиционной площадки	Чувашская Республика - Чувашия, р-н Козловский
Вид права на здания, строения, сооружения (собственность, аренда, др.)	–
Вид права на земельный участок (собственность, аренда, др.)	Муниципальная собственность Козловского р-на
Кадастровый номер земельного участка	21:12:170101:89
Площадь земельного участка, га	91,0765
Возможность расширения (да, нет)	Нет
Близлежащие производственные объекты (промышленные, сельскохозяйственные, иные) и расстояние до них, км	Жилые дома 1 км
Расстояние до ближайших жилых домов, км	1 км
Наличие ограждений (есть, нет)	Нет

Удаленность (км) участка от:

г. Чебоксары	66 км
близлежащего центра другого субъекта Российской Федерации	47 км, г.Казань
центра муниципального района (городского округа), в котором находится инвестиционная площадка (название)	1 км, г.Козловка
близлежащего города (название)	1 км, г.Козловка
Автомагистрали	7,7 км, М7
железной дороги (название станции)	8,5 км, ст.Тюрлема
аэропорта (название)	60 км, г.Казань

Основные параметры зданий, строений и сооружений, расположенных на инвестиционной площадке

Наименование здания, сооружения	Площадь	Этажность	Высота этажа	Строительный материал конструкций	Состояние, степень износа, %	Возможность расширения
–	–	–	–	–	–	–

Собственные транспортные коммуникации

Тип коммуникаций	Наличие (есть, нет)
Автодорога	Нет
Железнодорожная ветка	Нет
Почта/телекоммуникации	Нет

Характеристика инфраструктуры

Вид инфраструктуры	Единица измерения	Мощность	Описание (если нет, то на каком расстоянии находится ближайшая сеть)
Газ	куб. м/ч	Среднего давления	1 км
Отопление	Гкал/ч	-	5 км
Пар	бар	-	-
Электроэнергия	кВт	10	1 км
Водоснабжение	куб. м/год	-	1 км, г.Козловка
Канализация	куб. м/год	-	4 км, г.Козловка
Очистные сооружения	куб. м/год	-	4 км, г.Козловка



Информация об инвестиционной площадке №5

Наименование инвестиционной площадки	Инвестиционная площадка Козловского района
Местонахождение инвестиционной площадки (муниципальный район, городской округ)	Чувашская Республика - Чувашия, р-н Козловский
Тип инвестиционной площадки	свободные земли

Основные сведения об инвестиционной площадке

Контактное лицо (должность, Ф.И.О.)	Заместитель генерального директора по юридическим вопросам, Викторова Ольга Павловна
Телефон (код города), e-mail контактного лица	Тел. (8352) 62-08-68, Email: 21develop@mail.ru
Адрес места расположения инвестиционной площадки	Чувашская Республика - Чувашия, р-н Козловский, с/пос Тюрлеминское
Вид права на здания, строения, сооружения (собственность, аренда, др.)	–
Вид права на земельный участок (собственность, аренда, др.)	Муниципальная собственность Козловского р-на
Кадастровый номер земельного участка	21:12:130101:92
Площадь земельного участка, га	46,5
Возможность расширения (да, нет)	Нет
Близлежащие производственные объекты (промышленные, сельскохозяйственные, иные) и расстояние до них, км	Жилые дома 1 км
Расстояние до ближайших жилых домов, км	1 км
Наличие ограждений (есть, нет)	Нет

Удаленность (км) участка от:

г. Чебоксары	68 км
близлежащего центра другого субъекта Российской Федерации	38 км, г.Казань
центра муниципального района (городского округа), в котором находится инвестиционная площадка (название)	2,3 км, г.Козловка
близлежащего города (название)	2,3 км, г.Козловка
Автомагистрали	6,2 км, М7
железной дороги (название станции)	6 км, ст.Тюрлема
аэропорта (название)	55 км, г.Казань

Основные параметры зданий, строений и сооружений, расположенных на инвестиционной площадке

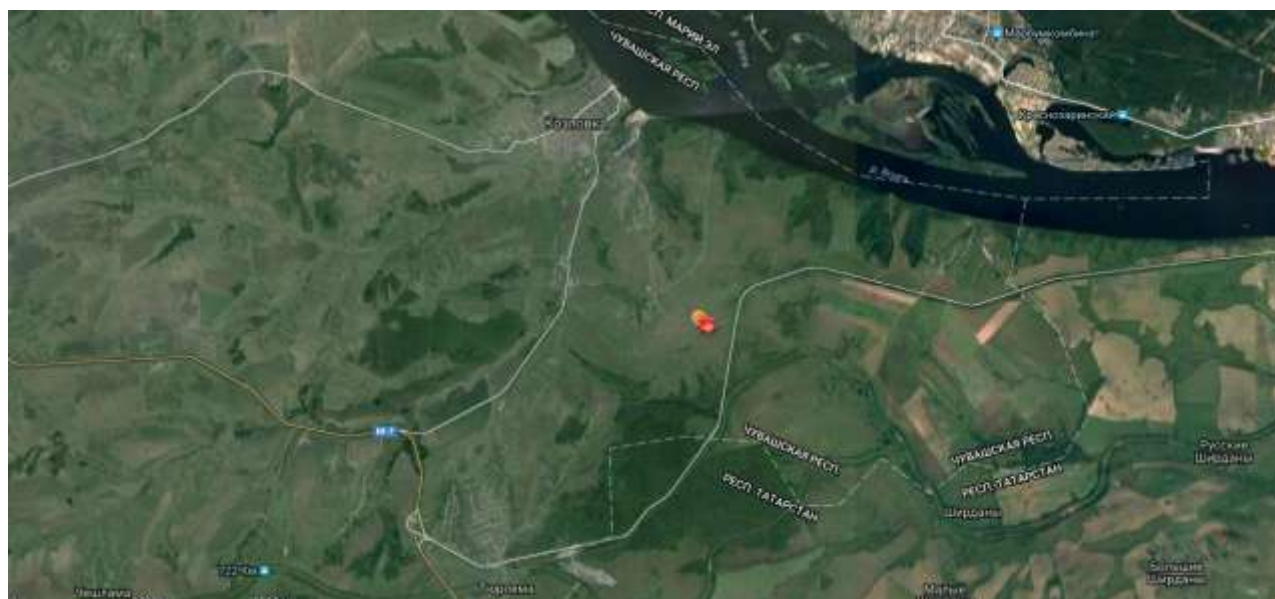
Наименование здания, сооружения	Площадь	Этажность	Высота этажа	Строительный материал конструкций	Состояние, степень износа, %	Возможность расширения
–	–	–	–	–	–	–

Собственные транспортные коммуникации

Тип коммуникаций	Наличие (есть, нет)
Автодорога	Нет
Железнодорожная ветка	Нет
Почта/телекоммуникации	Нет

Характеристика инфраструктуры

Вид инфраструктуры	Единица измерения	Мощность	Описание (если нет, то на каком расстоянии находится ближайшая сеть)
Газ	куб. м/ч	Среднего давления	1 км
Отопление	Гкал/ч	-	3 км
Пар	бар	-	-
Электроэнергия	кВт	10	1 км
Водоснабжение	куб. м/год	-	1 км, г.Козловка
Канализация	куб. м/год	-	2,3 км, г.Козловка
Очистные сооружения	куб. м/год	-	2,3 км, г.Козловка



Информация об инвестиционной площадке №6

Наименование инвестиционной площадки	Инвестиционная площадка Козловского района
Местонахождение инвестиционной площадки (муниципальный район, городской округ)	Чувашская Республика - Чувашия, р-н Козловский
Тип инвестиционной площадки	свободные земли

Основные сведения об инвестиционной площадке

Контактное лицо (должность, Ф.И.О.)	Заместитель генерального директора по юридическим вопросам, Викторова Ольга Павловна
Телефон (код города), e-mail контактного лица	Тел. (8352) 62-08-68, Email: 21develop@mail.ru
Адрес места расположения инвестиционной площадки	Чувашская Республика - Чувашия, р-н Козловский, в границах ранее действовавшего ССПК "Волжский", юго-восточная часть кадастрового квартала 21:12:130101 (южная часть 3 рабочего участка и 4 рабочий участок IV полевого севооборота)
Вид права на здания, строения, сооружения (собственность, аренда, др.)	–
Вид права на земельный участок (собственность, аренда, др.)	Муниципальная собственность Козловского р-на
Кадастровый номер земельного участка	21:12:130101:46
Площадь земельного участка, га	58,65
Возможность расширения (да, нет)	Нет
Близлежащие производственные объекты (промышленные, сельскохозяйственные, иные) и расстояние до них, км	Жилые дома 1,4 км
Расстояние до ближайших жилых домов, км	1,4 км
Наличие ограждений (есть, нет)	Нет

Удаленность (км) участка от:

г. Чебоксары	69 км
близлежащего центра другого субъекта Российской Федерации	47 км, г.Казань
центра муниципального района (городского округа), в котором находится инвестиционная площадка (название)	5 км, г.Козловка
близлежащего города (название)	5 км, г.Козловка
Автомагистрали	6 км, М7
железной дороги (название станции)	6,5 км, ст.Тюрлема
аэропорта (название)	60 км, г.Казань

Основные параметры зданий, строений и сооружений,
расположенных на инвестиционной площадке

Наименование здания, сооружения	Площадь	Этажность	Высота этажа	Строительный материал конструкций	Состояние, степень износа, %	Возможность расширения
–	–	–	–	–	–	–

Собственные транспортные коммуникации

Тип коммуникаций	Наличие (есть, нет)
Автодорога	Нет
Железнодорожная ветка	Нет
Почта/телекоммуникации	Нет

Характеристика инфраструктуры

Вид инфраструктуры	Единица измерения	Мощность	Описание (если нет, то на каком расстоянии находится ближайшая сеть)
Газ	куб. м/ч	Среднего давления	1,4 км
Отопление	Гкал/ч	-	3 км
Пар	бар	-	-
Электроэнергия	кВт	10	1 км
Водоснабжение	куб. м/год	-	1,4 км, г.Козловка
Канализация	куб. м/год	-	3 км, г.Козловка
Очистные сооружения	куб. м/год	-	3 км, г.Козловка



Информация об инвестиционной площадке №7

Наименование инвестиционной площадки	Инвестиционная площадка Козловского района
Местонахождение инвестиционной площадки (муниципальный район, городской округ)	Чувашская Республика - Чувашия, р-н Козловский
Тип инвестиционной площадки	свободные земли

Основные сведения об инвестиционной площадке

Контактное лицо (должность, Ф.И.О.)	Заместитель генерального директора по юридическим вопросам, Викторова Ольга Павловна
Телефон (код города), e-mail контактного лица	Тел. (8352) 62-08-68, Email: 21develop@mail.ru
Адрес места расположения инвестиционной площадки	Чувашская Республика - Чувашия, р-н Козловский, в границах ранее действовавшего ССПК "Волжский", юго-восточная часть кадастрового квартала 21:12:130101 (3 рабочий участок 5 полевого севооборота)
Вид права на здания, строения, сооружения (собственность, аренда, др.)	–
Вид права на земельный участок (собственность, аренда, др.)	Муниципальная собственность Козловского р-на
Кадастровый номер земельного участка	21:12:130101:44
Площадь земельного участка, га	40,64
Возможность расширения (да, нет)	Нет
Близлежащие производственные объекты (промышленные, сельскохозяйственные, иные) и расстояние до них, км	Жилые дома 1,4 км
Расстояние до ближайших жилых домов, км	1,4 км
Наличие ограждений (есть, нет)	Нет

Удаленность (км) участка от:

г. Чебоксары	69 км
близлежащего центра другого субъекта Российской Федерации	47 км, г.Казань
центра муниципального района (городского округа), в котором находится инвестиционная площадка (название)	5 км, г.Козловка
близлежащего города (название)	5 км, г.Козловка
Автомагистрали	6 км, М7
железной дороги (название станции)	6,5 км, ст.Тюрлема
аэропорта (название)	60 км, г.Казань

Основные параметры зданий, строений и сооружений,
расположенных на инвестиционной площадке

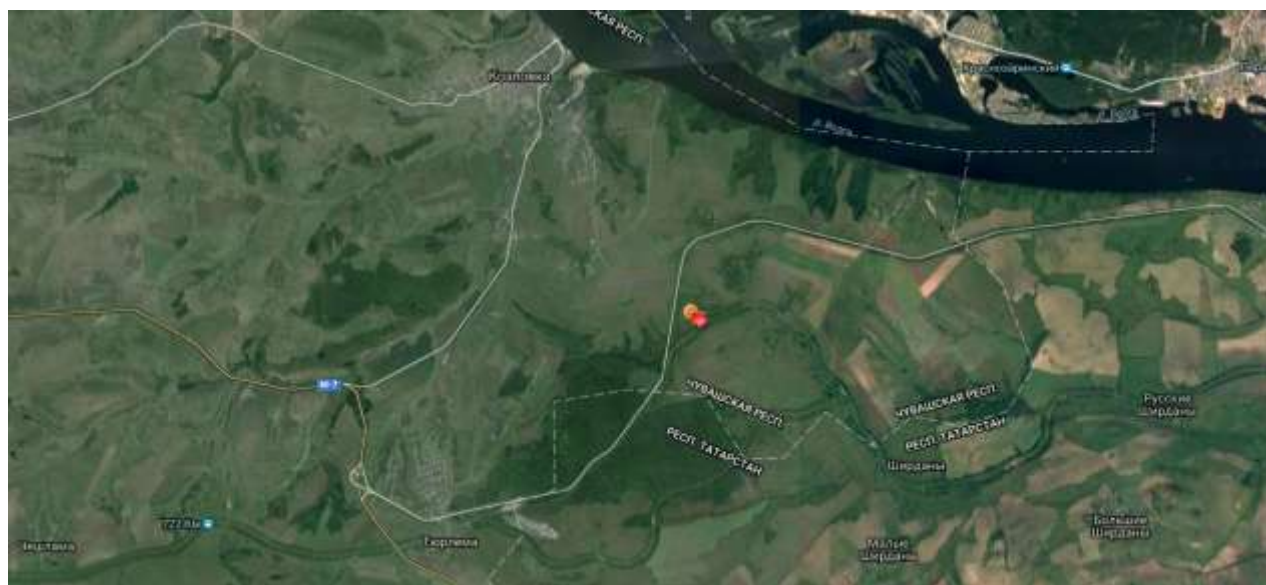
Наименование здания, сооружения	Площадь	Этажность	Высота этажа	Строительный материал конструкций	Состояние, степень износа, %	Возможность расширения
–	–	–	–	–	–	–

Собственные транспортные коммуникации

Тип коммуникаций	Наличие (есть, нет)
Автодорога	Нет
Железнодорожная ветка	Нет
Почта/телекоммуникации	Нет

Характеристика инфраструктуры

Вид инфраструктуры	Единица измерения	Мощность	Описание (если нет, то на каком расстоянии находится ближайшая сеть)
Газ	куб. м/ч	Среднего давления	1,4 км
Отопление	Гкал/ч	-	3,5 км
Пар	бар	-	-
Электроэнергия	кВт	10	1,4 км
Водоснабжение	куб. м/год	-	2,5 км, г.Козловка
Канализация	куб. м/год	-	5,0 км, г.Козловка
Очистные сооружения	куб. м/год	-	5,0 км, г.Козловка



Информация об инвестиционной площадке №8

Наименование инвестиционной площадки	Инвестиционная площадка Козловского района
Местонахождение инвестиционной площадки (муниципальный район, городской округ)	Чувашская Республика - Чувашия, р-н Козловский
Тип инвестиционной площадки	свободные земли

Основные сведения об инвестиционной площадке

Контактное лицо (должность, Ф.И.О.)	Заместитель генерального директора по юридическим вопросам, Викторова Ольга Павловна
Телефон (код города), e-mail контактного лица	Тел. (8352) 62-08-68, Email: 21develop@mail.ru
Адрес места расположения инвестиционной площадки	Чувашская Республика - Чувашия, р-н Козловский, д. Воробьевка
Вид права на здания, строения, сооружения (собственность, аренда, др.)	–
Вид права на земельный участок (собственность, аренда, др.)	Муниципальная собственность Козловского р-на
Кадастровый номер земельного участка	21:12:130101:11
Площадь земельного участка, га	88 га
Возможность расширения (да, нет)	Нет
Близлежащие производственные объекты (промышленные, сельскохозяйственные, иные) и расстояние до них, км	Жилые дома 1,9 км
Расстояние до ближайших жилых домов, км	1,9 км
Наличие ограждений (есть, нет)	Нет

Удаленность (км) участка от:

г. Чебоксары	72 км
близлежащего центра другого субъекта Российской Федерации	44 км, г.Казань
центра муниципального района (городского округа), в котором находится инвестиционная площадка (название)	8 км, г.Козловка
близлежащего города (название)	8 км, г.Козловка
Автомагистрали	5 км, М7
железной дороги (название станции)	7 км, ст.Тюрлема
аэропорта (название)	61 км, г.Казань

Основные параметры зданий, строений и сооружений, расположенных на инвестиционной площадке

Наименование здания, сооружения	Площадь	Этажность	Высота этажа	Строительный материал конструкций	Состояние, степень износа, %	Возможность расширения
–	–	–	–	–	–	–

Собственные транспортные коммуникации

Тип коммуникаций	Наличие (есть, нет)
Автодорога	Нет
Железнодорожная ветка	Нет
Почта/телекоммуникации	Нет

Характеристика инфраструктуры

Вид инфраструктуры	Единица измерения	Мощность	Описание (если нет, то на каком расстоянии находится ближайшая сеть)
Газ	куб. м/ч	Среднего давления	1,9 км
Отопление	Гкал/ч	-	9 км
Пар	бар	-	-
Электроэнергия	кВт	10	2,1 км
Водоснабжение	куб. м/год	-	8 км, г.Козловка
Канализация	куб. м/год	-	8 км, г.Козловка
Очистные сооружения	куб. м/год	-	8 км, г.Козловка

