

Информация об инвестиционной площадке №1

Наименование инвестиционной площадки	Инвестиционная площадка Канашского района
Местонахождение инвестиционной площадки (муниципальный район, городской округ)	Чувашская Республика - Чувашия, р-н Канашский
Тип инвестиционной площадки	свободные земли

Основные сведения об инвестиционной площадке

Контактное лицо (должность, Ф.И.О.)	Заместитель генерального директора по юридическим вопросам, Викторова Ольга Павловна
Телефон (код города), e-mail контактного лица	Тел. (8352) 62-08-68, Email: 21develop@mail.ru
Адрес места расположения инвестиционной площадки	Чувашская Республика - Чувашия, р-н Канашский
Вид права на здания, строения, сооружения (собственность, аренда, др.)	–
Вид права на земельный участок (собственность, аренда, др.)	Муниципальная собственность Канашского р-на
Кадастровый номер земельного участка	21:11:250302:171
Площадь земельного участка, га	22,35
Возможность расширения (да, нет)	Нет
Близлежащие производственные объекты (промышленные, сельскохозяйственные, иные) и расстояние до них, км	Жилые дома 0,4 км
Расстояние до ближайших жилых домов, км	0,4 км
Наличие ограждений (есть, нет)	Нет

Удаленность (км) участка от:

г. Чебоксары	72 км
близлежащего центра другого субъекта Российской Федерации	98 км, г.Казань
центра муниципального района (городского округа), в котором находится инвестиционная площадка (название)	8 км, г.Канаш
близлежащего города (название)	8 км, г.Канаш
Автомагистрали	6 км, А-151
железной дороги (название станции)	8 км, ст.Канаш
аэропорта (название)	72 км, г.Чебоксары

Основные параметры зданий, строений и сооружений, расположенных на инвестиционной площадке

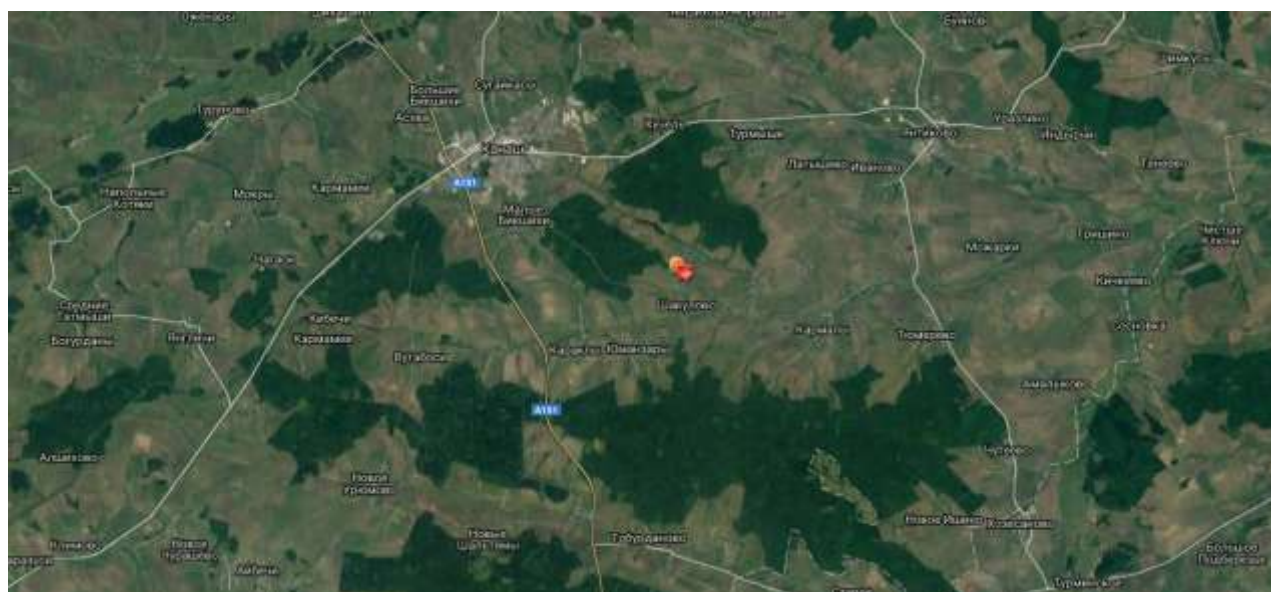
Наименование здания, сооружения	Площадь	Этажность	Высота этажа	Строительный материал конструкций	Состояние, степень износа, %	Возможность расширения
–	–	–	–	–	–	–

Собственные транспортные коммуникации

Тип коммуникаций	Наличие (есть, нет)
Автодорога	Нет
Железнодорожная ветка	Нет
Почта/телекоммуникации	Нет

Характеристика инфраструктуры

Вид инфраструктуры	Единица измерения	Мощность	Описание (если нет, то на каком расстоянии находится ближайшая сеть)
Газ	куб. м/ч	0,6МПа	0,5 км
Отопление	Гкал/ч	Газовое проектное	-
Пар	бар	Проектное	-
Электроэнергия	кВт	ВЛ-10Кв	0,07 км
Водоснабжение	куб. м/год	Водовод Бахиарово-Канаш	0,1 км.
Канализация	куб. м/год	Подключение к проектируемым локальным сетям	-
Очистные сооружения	куб. м/год	Локальные очистные сооружения, по проекту	-



Информация об инвестиционной площадке №2

Наименование инвестиционной площадки	Инвестиционная площадка Канашского района
Местонахождение инвестиционной площадки (муниципальный район, городской округ)	Чувашская Республика - Чувашия, р-н Канашский
Тип инвестиционной площадки	свободные земли

Основные сведения об инвестиционной площадке

Контактное лицо (должность, Ф.И.О.)	Заместитель генерального директора по юридическим вопросам, Викторова Ольга Павловна
Телефон (код города), e-mail контактного лица	Тел. (8352) 62-08-68, Email: 21develop@mail.ru
Адрес места расположения инвестиционной площадки	Чувашская Республика - Чувашия, р-н Канашский
Вид права на здания, строения, сооружения (собственность, аренда, др.)	–
Вид права на земельный участок (собственность, аренда, др.)	Муниципальная собственность Канашского р-на
Кадастровый номер земельного участка	21:11:250302:168
Площадь земельного участка, га	12,1
Возможность расширения (да, нет)	Нет
Близлежащие производственные объекты (промышленные, сельскохозяйственные, иные) и расстояние до них, км	Жилые дома 1,6 км
Расстояние до ближайших жилых домов, км	1,6 км
Наличие ограждений (есть, нет)	Нет

Удаленность (км) участка от:

г. Чебоксары	67 км
близлежащего центра другого субъекта Российской Федерации	98 км, г.Казань
центра муниципального района (городского округа), в котором находится инвестиционная площадка (название)	4,5 км, г.Канаш
близлежащего города (название)	4,5 км, г.Канаш
Автоматогистралы	6 км, А-151
железнодорожной (название станции)	4,5 км, ст.Канаш
аэропорта (название)	67 км, г.Чебоксары

Основные параметры зданий, строений и сооружений, расположенных на инвестиционной площадке

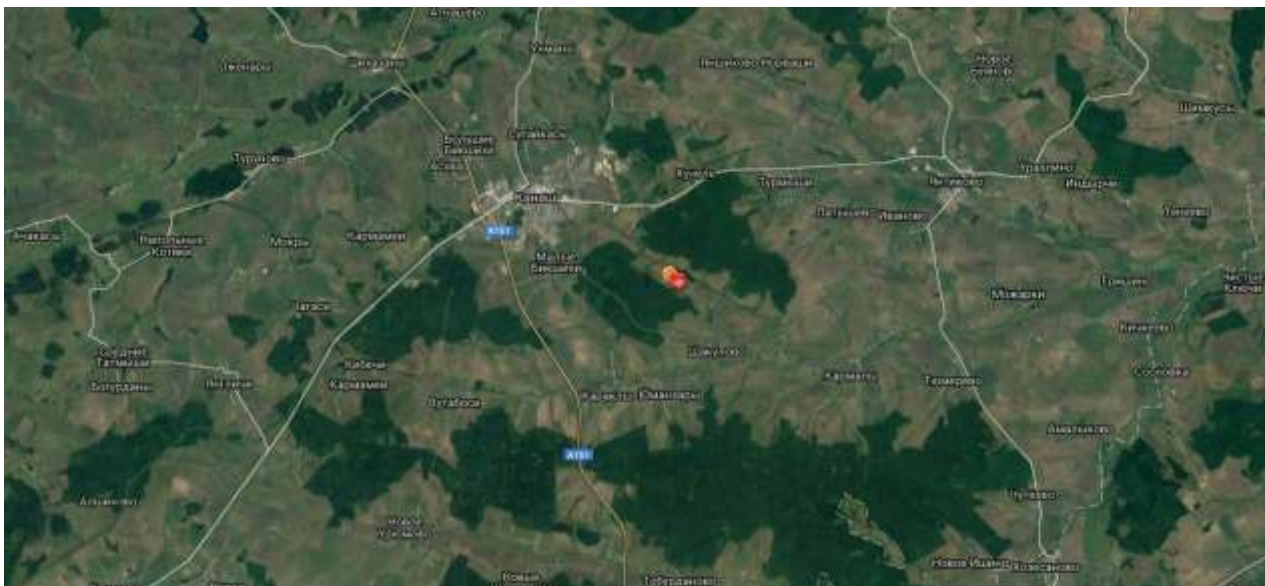
Наименование здания, сооружения	Площадь	Этажность	Высота этажа	Строительный материал конструкций	Состояние, степень износа, %	Возможность расширения
–	–	–	–	–	–	–

Собственные транспортные коммуникации

Тип коммуникаций	Наличие (есть, нет)
Автодорога	Нет
Железнодорожная ветка	Нет
Почта/телекоммуникации	Нет

Характеристика инфраструктуры

Вид инфраструктуры	Единица измерения	Мощность	Описание (если нет, то на каком расстоянии находится ближайшая сеть)
Газ	куб. м/ч	0,6МПа	1,6 км
Отопление	Гкал/ч	Газовое проектное	-
Пар	бар	Проектное	-
Электроэнергия	кВт	ВЛ-10Кв	0,1 км
Водоснабжение	куб. м/год	Водовод Бахиарово-Канаш	0,5км. Г. Канаш
Канализация	куб. м/год	Подключение к проектируемым локальным сетям	-
Очистные сооружения	куб. м/год	Локальные очистные сооружения по проекту	-



Информация об инвестиционной площадке №3

Наименование инвестиционной площадки	Инвестиционная площадка Канашского района
Местонахождение инвестиционной площадки (муниципальный район, городской округ)	Чувашская Республика - Чувашия, р-н Канашский
Тип инвестиционной площадки	свободные земли

Основные сведения об инвестиционной площадке

Контактное лицо (должность, Ф.И.О.)	Заместитель генерального директора по юридическим вопросам, Викторова Ольга Павловна
Телефон (код города), e-mail контактного лица	Тел. (8352) 62-08-68, Email: 21develop@mail.ru
Адрес места расположения инвестиционной площадки	Чувашская Республика - Чувашия, р-н Канашский
Вид права на здания, строения, сооружения (собственность, аренда, др.)	–
Вид права на земельный участок (собственность, аренда, др.)	Муниципальная собственность Канашского р-на
Кадастровый номер земельного участка	21:11:250302:170
Площадь земельного участка, га	23,298
Возможность расширения (да, нет)	Нет
Близлежащие производственные объекты (промышленные, сельскохозяйственные, иные) и расстояние до них, км	Жилые дома 1,4 км
Расстояние до ближайших жилых домов, км	1,4 км
Наличие ограждений (есть, нет)	Нет

Удаленность (км) участка от:

г. Чебоксары	67 км
близлежащего центра другого субъекта Российской Федерации	98 км, г.Казань
центра муниципального района (городского округа), в котором находится инвестиционная площадка (название)	4 км, г.Канаш
близлежащего города (название)	4 км, г.Канаш
Автоматогистрала	7 км, А-151
железнодорожной (название станции)	4 км, ст.Канаш
аэропорта (название)	67 км, г.Чебоксары

Основные параметры зданий, строений и сооружений,
расположенных на инвестиционной площадке

Информация об инвестиционной площадке №4

Наименование инвестиционной площадки	Инвестиционная площадка Канашского района
Местонахождение инвестиционной площадки (муниципальный район, городской округ)	Чувашская Республика - Чувашия, р-н Канашский, с/пос. Малокибечское
Тип инвестиционной площадки	свободные земли

Основные сведения об инвестиционной площадке

Контактное лицо (должность, Ф.И.О.)	Заместитель генерального директора по юридическим вопросам, Викторова Ольга Павловна
Телефон (код города), e-mail контактного лица	Тел. (8352) 62-08-68, Email: 21develop@mail.ru
Адрес места расположения инвестиционной площадки	Чувашская Республика - Чувашия, р-н Канашский, с/пос. Малокибечское
Вид права на здания, строения, сооружения (собственность, аренда, др.)	–
Вид права на земельный участок (собственность, аренда, др.)	Муниципальная собственность Канашского р-на
Кадастровый номер земельного участка	21:11:100302:16
Площадь земельного участка, га	41,095
Возможность расширения (да, нет)	Нет
Близлежащие производственные объекты (промышленные, сельскохозяйственные, иные) и расстояние до них, км	Жилые дома 2,5 км
Расстояние до ближайших жилых домов, км	2,5 км
Наличие ограждений (есть, нет)	Нет

Удаленность (км) участка от:

г. Чебоксары	50 км
близлежащего центра другого субъекта Российской Федерации	85 км, г.Казань
центра муниципального района (городского округа), в котором находится инвестиционная площадка (название)	17 км, г.Канаш
близлежащего города (название)	17 км, г.Канаш
Автомагистрали	15,5 км, М7
железной дороги (название станции)	3,8 км, ст. Платформа
аэропорта (название)	50 км, г.Чебоксары

Основные параметры зданий, строений и сооружений, расположенных на инвестиционной площадке

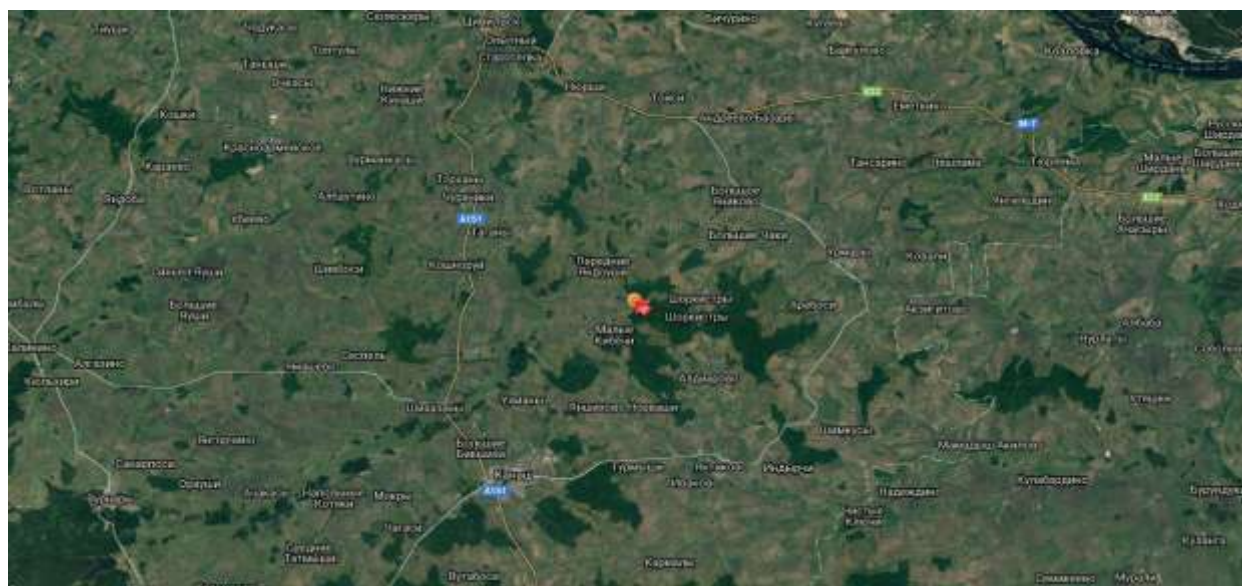
Наименование здания, сооружения	Площадь	Этажность	Высота этажа	Строительный материал конструкций	Состояние, степень износа, %	Возможность расширения
–	–	–	–	–	–	–

Собственные транспортные коммуникации

Тип коммуникаций	Наличие (есть, нет)
Автодорога	Нет
Железнодорожная ветка	Нет
Почта/телекоммуникации	Нет

Характеристика инфраструктуры

Вид инфраструктуры	Единица измерения	Мощность	Описание (если нет, то на каком расстоянии находится ближайшая сеть)
Газ	куб. м/ч	0,6МПа	2,5 км
Отопление	Гкал/ч	Газовое проектное	-
Пар	бар	Проектное	-
Электроэнергия	кВт	ВЛ-10Кв	1,6 км
Водоснабжение	куб. м/год	Установка водонапорной башни по проекту	.
Канализация	куб. м/год	Подключение к проектируемым локальным сетям	-
Очистные сооружения	куб. м/год	Локальные очистные сооружения, по проекту	-



Информация об инвестиционной площадке №5

Наименование инвестиционной площадки	Инвестиционная площадка Канашского района
Местонахождение инвестиционной площадки (муниципальный район, городской округ)	Чувашская Республика - Чувашия, р-н Канашский, с/пос. Малокибечское
Тип инвестиционной площадки	свободные земли

Основные сведения об инвестиционной площадке

Контактное лицо (должность, Ф.И.О.)	Заместитель генерального директора по юридическим вопросам, Викторова Ольга Павловна
Телефон (код города), e-mail контактного лица	Тел. (8352) 62-08-68, Email: 21develop@mail.ru
Адрес места расположения инвестиционной площадки	Чувашская Республика - Чувашия, р-н Канашский, с/пос. Малокибечское
Вид права на здания, строения, сооружения (собственность, аренда, др.)	–
Вид права на земельный участок (собственность, аренда, др.)	Муниципальная собственность Канашского р-на
Кадастровый номер земельного участка	21:11:100303:83
Площадь земельного участка, га	11,02
Возможность расширения (да, нет)	Нет
Близлежащие производственные объекты (промышленные, сельскохозяйственные, иные) и расстояние до них, км	Жилые дома 2 км
Расстояние до ближайших жилых домов, км	2 км
Наличие ограждений (есть, нет)	Нет

Удаленность (км) участка от:

г. Чебоксары	50 км
близлежащего центра другого субъекта Российской Федерации	85 км, г.Казань
центра муниципального района (городского округа), в котором находится инвестиционная площадка (название)	17 км, г.Канаш
близлежащего города (название)	17 км, г.Канаш
Автоматогистрала	15 км, М7
железнодорожной (название станции)	4 км, ст. Платформа
аэропорта (название)	50 км, г.Чебоксары

Основные параметры зданий, строений и сооружений, расположенных на инвестиционной площадке

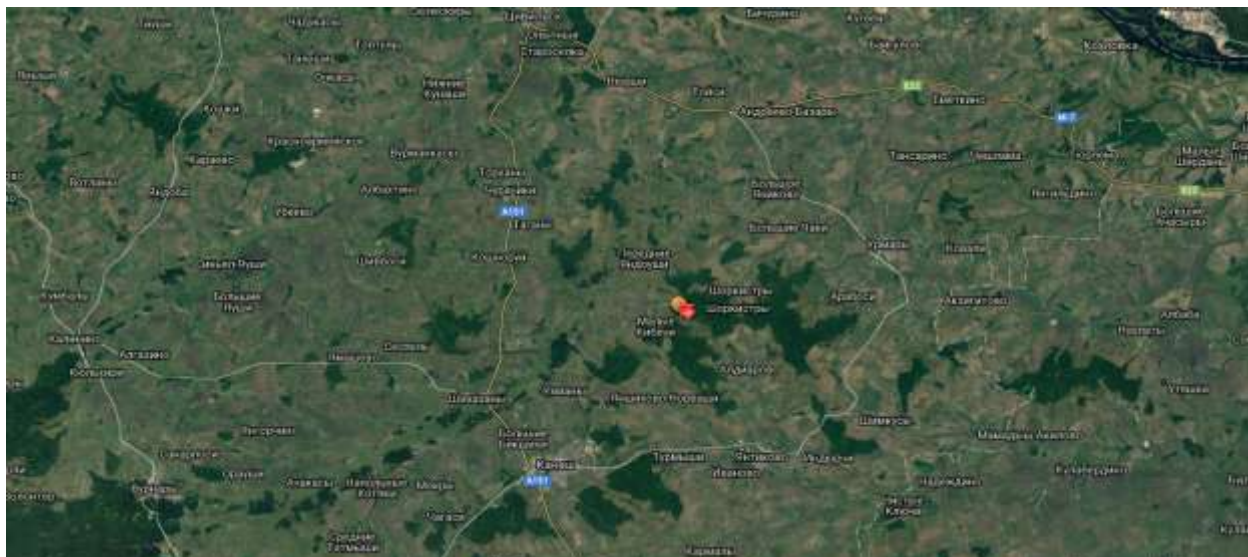
Наименование здания, сооружения	Площадь	Этажность	Высота этажа	Строительный материал конструкций	Состояние, степень износа, %	Возможность расширения
–	–	–	–	–	–	–

Собственные транспортные коммуникации

Тип коммуникаций	Наличие (есть, нет)
Автодорога	Нет
Железнодорожная ветка	Нет
Почта/телекоммуникации	Нет

Характеристика инфраструктуры

Вид инфраструктуры	Единица измерения	Мощность	Описание (если нет, то на каком расстоянии находится ближайшая сеть)
Газ	куб. м/ч	0,6МПа	2 км
Отопление	Гкал/ч	Газовое проектное	-
Пар	бар	Проектное	-
Электроэнергия	кВт	ВЛ-10Кв	2 км
Водоснабжение	куб. м/год	Установка водонапорной башни по проекту	
Канализация	куб. м/год	Подключение к проектируемым локальным сетям	-
Очистные сооружения	куб. м/год	Локальные очистные сооружения, по проекту	-



Информация об инвестиционной площадке №6

Наименование инвестиционной площадки	Инвестиционная площадка Канашского района
Местонахождение инвестиционной площадки (муниципальный район, городской округ)	Чувашская Республика - Чувашия, р-н Канашский, с/пос. Малокибечское
Тип инвестиционной площадки	свободные земли

Основные сведения об инвестиционной площадке

Контактное лицо (должность, Ф.И.О.)	Заместитель генерального директора по юридическим вопросам, Викторова Ольга Павловна
Телефон (код города), e-mail контактного лица	Тел. (8352) 62-08-68, Email: 21develop@mail.ru
Адрес места расположения инвестиционной площадки	Чувашская Республика - Чувашия, р-н Канашский, с/пос. Малокибечское
Вид права на здания, строения, сооружения (собственность, аренда, др.)	–
Вид права на земельный участок (собственность, аренда, др.)	Муниципальная собственность Канашского р-на
Кадастровый номер земельного участка	21:11:100302:15
Площадь земельного участка, га	120,99
Возможность расширения (да, нет)	Нет
Близлежащие производственные объекты (промышленные, сельскохозяйственные, иные) и расстояние до них, км	Жилые дома 0,7 км
Расстояние до ближайших жилых домов, км	0,7
Наличие ограждений (есть, нет)	Нет

Удаленность (км) участка от:

г. Чебоксары	50 км
близлежащего центра другого субъекта Российской Федерации	92 км, г.Казань
центра муниципального района (городского округа), в котором находится инвестиционная площадка (название)	18 км, г.Канаш
близлежащего города (название)	18 км, г.Канаш
Автоматогистрала	14 км
железнодорожной (название станции)	7 км, ст.Платформа 684 км
аэропорта (название)	50 км, г.Чебоксары

Основные параметры зданий, строений и сооружений, расположенных на инвестиционной площадке

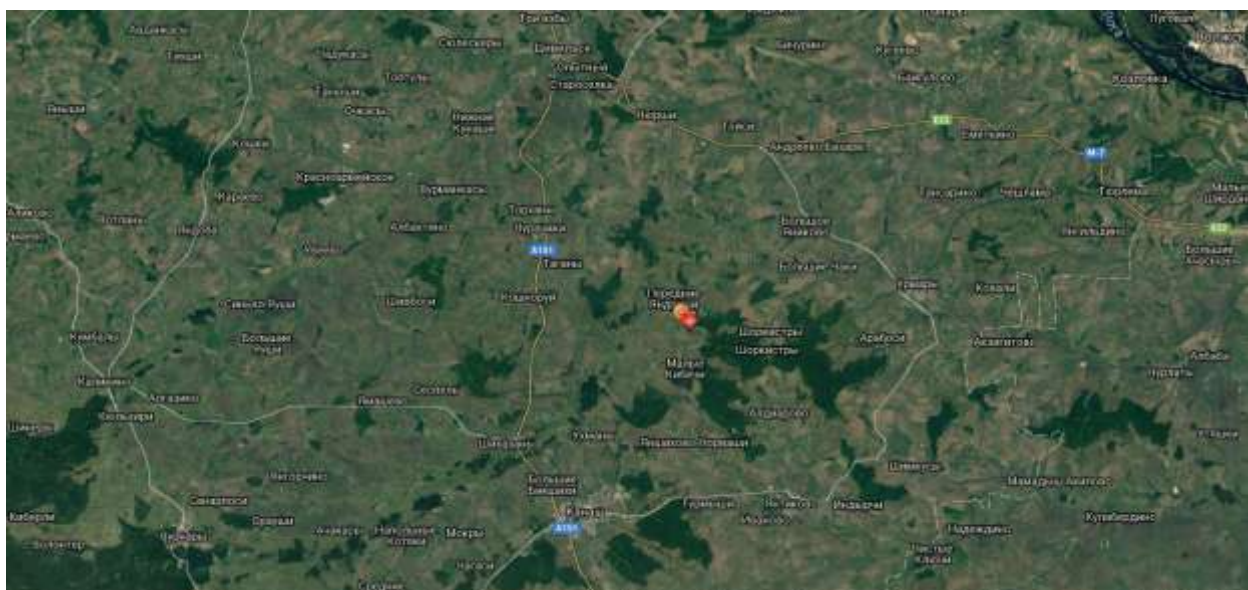
Наименование здания, сооружения	Площадь	Этажность	Высота этажа	Строительный материал конструкций	Состояние, степень износа, %	Возможность расширения
–	–	–	–	–	–	–

Собственные транспортные коммуникации

Тип коммуникаций	Наличие (есть, нет)
Автодорога	Нет
Железнодорожная ветка	Нет
Почта/телекоммуникации	Нет

Характеристика инфраструктуры

Вид инфраструктуры	Единица измерения	Мощность	Описание (если нет, то на каком расстоянии находится ближайшая сеть)
Газ	куб. м/ч	0,6МПа	1 км
Отопление	Гкал/ч	Газовое проектное	-
Пар	бар	Проектное	-
Электроэнергия	кВт	ВЛ-10Кв	0,1 км
Водоснабжение	куб. м/год	Установка водонапорной башни по проекту	
Канализация	куб. м/год	Подключение к проектируемым локальным сетям	-
Очистные сооружения	куб. м/год	Локальные очистные сооружения, по проекту	-



Информация об инвестиционной площадке №7

Наименование инвестиционной площадки	Инвестиционная площадка Канашского района
Местонахождение инвестиционной площадки (муниципальный район, городской округ)	Чувашская Республика - Чувашия, р-н Канашский, с/пос. Шихазанское
Тип инвестиционной площадки	свободные земли

Основные сведения об инвестиционной площадке

Контактное лицо (должность, Ф.И.О.)	Заместитель генерального директора по юридическим вопросам, Викторова Ольга Павловна
Телефон (код города), e-mail контактного лица	Тел. (8352) 62-08-68, Email: 21develop@mail.ru
Адрес места расположения инвестиционной площадки	Чувашская Республика - Чувашия, р-н Канашский, с/пос. Шихазанское, д. Атнашево
Вид права на здания, строения, сооружения (собственность, аренда, др.)	–
Вид права на земельный участок (собственность, аренда, др.)	Муниципальная собственность Канашского р-на
Кадастровый номер земельного участка	21:11:130703:219
Площадь земельного участка, га	21,04
Возможность расширения (да, нет)	Нет
Близлежащие производственные объекты (промышленные, сельскохозяйственные, иные) и расстояние до них, км	Жилые дома 0,5 км
Расстояние до ближайших жилых домов, км	0,5 км
Наличие ограждений (есть, нет)	Нет

Удаленность (км) участка от:

г. Чебоксары	58 км
близлежащего центра другого субъекта Российской Федерации	105 км, г.Казань
центра муниципального района (городского округа), в котором находится инвестиционная площадка (название)	6 км, г.Канаш
близлежащего города (название)	6 км, г.Канаш
Автомагистрали	0,3 км, А-151
железной дороги (название станции)	6 км, ст.Канаш
аэропорта (название)	58 км, г.Чебоксары

Основные параметры зданий, строений и сооружений, расположенных на инвестиционной площадке

Наименование	Площадь	Этажность	Высота	Строительный	Состояние,	Возможность
--------------	---------	-----------	--------	--------------	------------	-------------

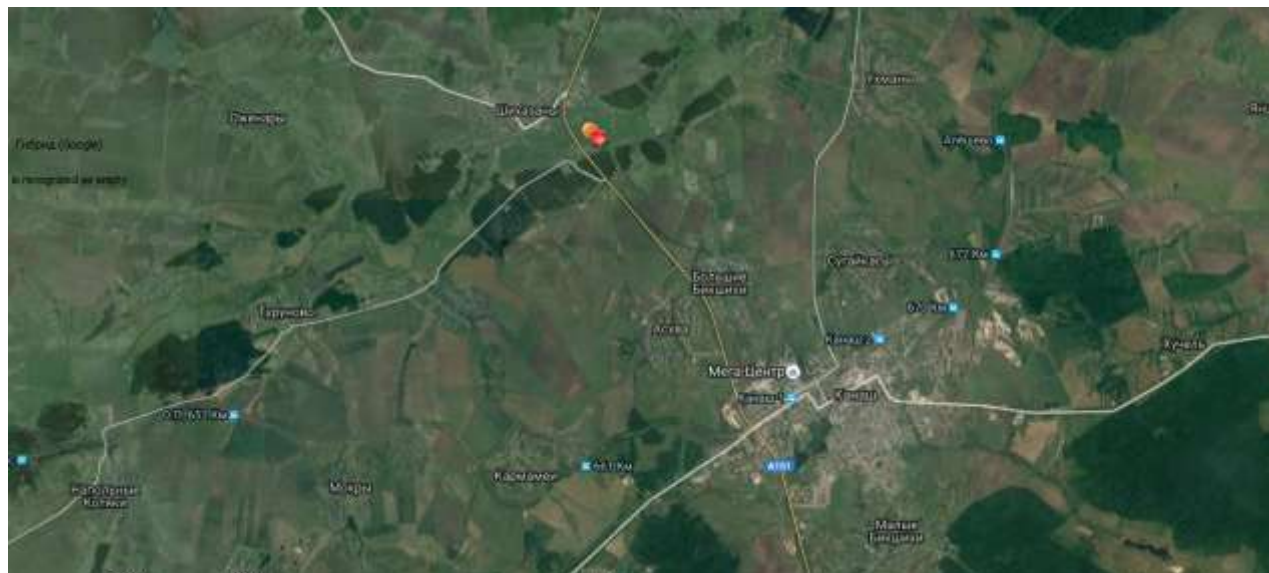
здания, сооружения			этажа	материал конструкций	степень износа, %	расширения
–	–	–	–	–	–	–

Собственные транспортные коммуникации

Тип коммуникаций	Наличие (есть, нет)
Автодорога	Нет
Железнодорожная ветка	Нет
Почта/телекоммуникации	Нет

Характеристика инфраструктуры

Вид инфраструктуры	Единица измерения	Мощность	Описание (если нет, то на каком расстоянии находится ближайшая сеть)
Газ	куб. м/ч	0,6МПа	0,5 км
Отопление	Гкал/ч	Газовое проектное	-
Пар	бар	Проектное	-
Электроэнергия	кВт	ВЛ-10Кв	0,05 км
Водоснабжение	куб. м/год	Установка водонапорной башни по проекту	
Канализация	куб. м/год	Подключение к очистным сооружениям	0,5
Очистные сооружения	куб. м/год	Очистные сооружения на 600 м3/в сутки	0,5 км.



Информация об инвестиционной площадке №8

Наименование инвестиционной площадки	Инвестиционная площадка Канашского района
Местонахождение инвестиционной площадки (муниципальный район, городской округ)	Чувашская Республика - Чувашия, р-н Канашский
Тип инвестиционной площадки	свободные земли

Основные сведения об инвестиционной площадке

Контактное лицо (должность, Ф.И.О.)	Заместитель генерального директора по юридическим вопросам, Викторова Ольга Павловна
Телефон (код города), e-mail контактного лица	Тел. (8352) 62-08-68, Email: 21develop@mail.ru
Адрес места расположения инвестиционной площадки	Чувашская Республика - Чувашия, р-н Канашский, с/пос. Ачакасинское
Вид права на здания, строения, сооружения (собственность, аренда, др.)	–
Вид права на земельный участок (собственность, аренда, др.)	Муниципальная собственность Канашского р-на
Кадастровый номер земельного участка	21:11:210406:90
Площадь земельного участка, га	18,43
Возможность расширения (да, нет)	Нет
Близлежащие производственные объекты (промышленные, сельскохозяйственные, иные) и расстояние до них, км	Жилые дома 1,5 км
Расстояние до ближайших жилых домов, км	1,5 км
Наличие ограждений (есть, нет)	Нет

Удаленность (км) участка от:

г. Чебоксары	66 км
близлежащего центра другого субъекта Российской Федерации	120 км
центра муниципального района (городского округа), в котором находится инвестиционная площадка (название)	14 км, г.Канаш
близлежащего города (название)	14 км, г.Канаш
Автомагистрали	14 км, А-151
железной дороги (название станции)	14 км, ст.Канаш
аэропорта (название)	66 км, г.Чебоксары

Основные параметры зданий, строений и сооружений, расположенных на инвестиционной площадке

Информация об инвестиционной площадке №9

Наименование инвестиционной площадки	Инвестиционная площадка Канашского района
Местонахождение инвестиционной площадки (муниципальный район, городской округ)	Чувашская Республика - Чувашия, р-н Канашский
Тип инвестиционной площадки	свободные земли

Основные сведения об инвестиционной площадке

Контактное лицо (должность, Ф.И.О.)	Заместитель генерального директора по юридическим вопросам, Викторова Ольга Павловна
Телефон (код города), e-mail контактного лица	Тел. (8352) 62-08-68, Email: 21develop@mail.ru
Адрес места расположения инвестиционной площадки	Чувашская Республика - Чувашия, р-н Канашский, с/пос. Ачакасинское
Вид права на здания, строения, сооружения (собственность, аренда, др.)	–
Вид права на земельный участок (собственность, аренда, др.)	Муниципальная собственность Канашского р-на
Кадастровый номер земельного участка	21:11:210608:12
Площадь земельного участка, га	19,05
Возможность расширения (да, нет)	Нет
Близлежащие производственные объекты (промышленные, сельскохозяйственные, иные) и расстояние до них, км	Жилые дома 1,2 км
Расстояние до ближайших жилых домов, км	1,2 км
Наличие ограждений (есть, нет)	Нет

Удаленность (км) участка от:

г. Чебоксары	73 км
близлежащего центра другого субъекта Российской Федерации	127 км, г.Казань
центра муниципального района (городского округа), в котором находится инвестиционная площадка (название)	20 км, г.Канаш
близлежащего города (название)	20 км, г.Канаш
Автомагистрали	20 км, А-151
железной дороги (название станции)	20 км, ст.Канаш
аэропорта (название)	73 км, г.Чебоксары

Основные параметры зданий, строений и сооружений, расположенных на инвестиционной площадке

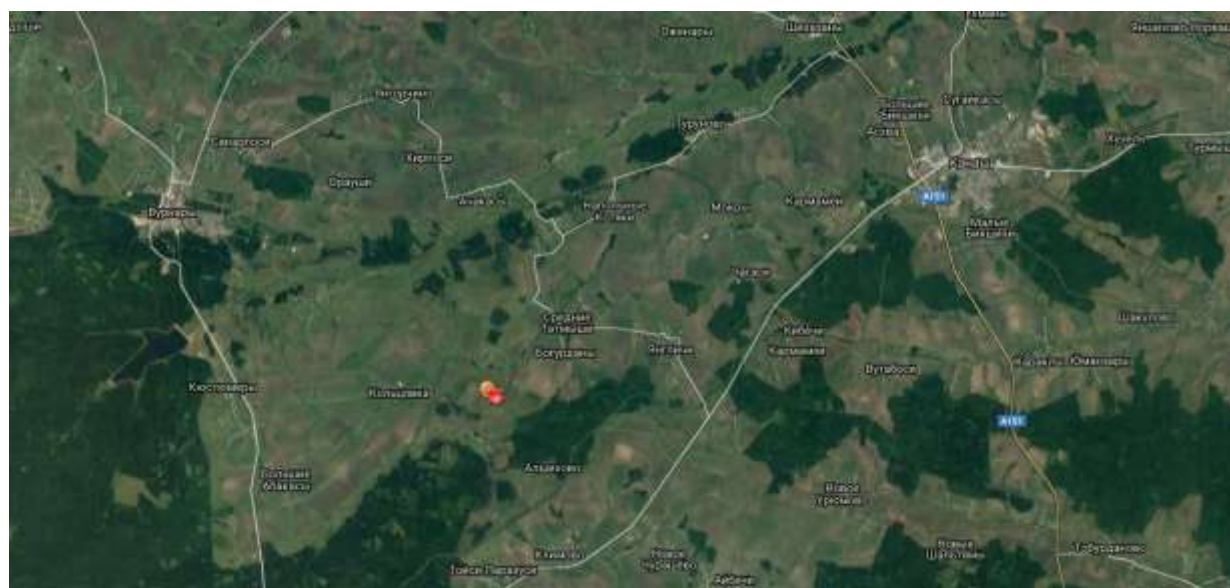
Наименование здания, сооружения	Площадь	Этажность	Высота этажа	Строительный материал конструкций	Состояние, степень износа, %	Возможность расширения
–	–	–	–	–	–	–

Собственные транспортные коммуникации

Тип коммуникаций	Наличие (есть, нет)
Автодорога	Нет
Железнодорожная ветка	Нет
Почта/телекоммуникации	Нет

Характеристика инфраструктуры

Вид инфраструктуры	Единица измерения	Мощность	Описание (если нет, то на каком расстоянии находится ближайшая сеть)
Газ	куб. м/ч	0,6МПа	1,2 км
Отопление	Гкал/ч	Газовое проектное	-
Пар	бар	Проектное	-
Электроэнергия	кВт	ВЛ-10Кв	1,2 км
Водоснабжение	куб. м/год	Установка водонапорной башни по проекту	
Канализация	куб. м/год	Подключение к проектируемым локальным сетям	-
Очистные сооружения	куб. м/год	Локальные очистные сооружения, по проекту	-



Информация об инвестиционной площадке №10

Наименование инвестиционной площадки	Инвестиционная площадка Канашского района
Местонахождение инвестиционной площадки (муниципальный район, городской округ)	Чувашская Республика - Чувашия, р-н Канашский
Тип инвестиционной площадки	свободные земли

Основные сведения об инвестиционной площадке

Контактное лицо (должность, Ф.И.О.)	Заместитель генерального директора по юридическим вопросам, Викторова Ольга Павловна
Телефон (код города), e-mail контактного лица	Тел. (8352) 62-08-68, Email: 21develop@mail.ru
Адрес места расположения инвестиционной площадки	Чувашская Республика - Чувашия, р-н Канашский
Вид права на здания, строения, сооружения (собственность, аренда, др.)	–
Вид права на земельный участок (собственность, аренда, др.)	Муниципальная собственность Канашского р-на
Кадастровый номер земельного участка	21:11:180703:54
Площадь земельного участка, га	33,98
Возможность расширения (да, нет)	Нет
Близлежащие производственные объекты (промышленные, сельскохозяйственные, иные) и расстояние до них, км	Жилые дома 0,7 км
Расстояние до ближайших жилых домов, км	0,7 км
Наличие ограждений (есть, нет)	Нет

Удаленность (км) участка от:

г. Чебоксары	61 км
близлежащего центра другого субъекта Российской Федерации	120 км, г.Казань
центра муниципального района (городского округа), в котором находится инвестиционная площадка (название)	14 км, г.Канаш
близлежащего города (название)	14 км, г.Канаш
Автоматогистрала	14 км, А-151
железнодорожной (название станции)	1,4 км, ст.Ачакс
аэропорта (название)	61 км, г.Чебоксары

Основные параметры зданий, строений и сооружений,
расположенных на инвестиционной площадке

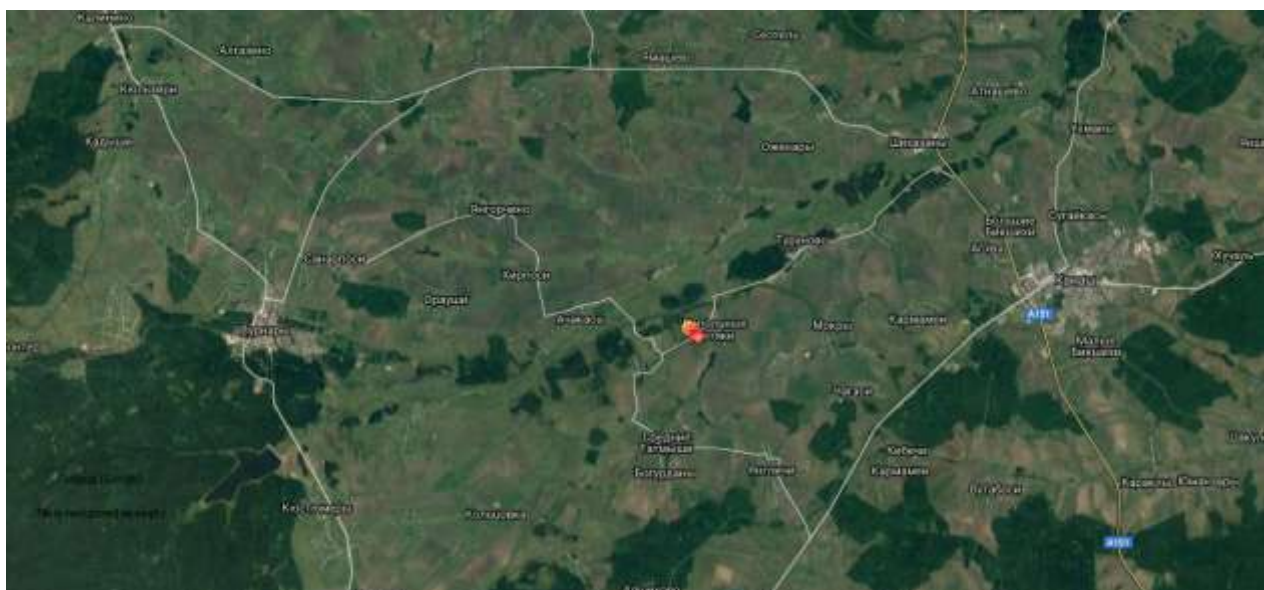
Наименование здания, сооружения	Площадь	Этажность	Высота этажа	Строительный материал конструкций	Состояние, степень износа, %	Возможность расширения
–	–	–	–	–	–	–

Собственные транспортные коммуникации

Тип коммуникаций	Наличие (есть, нет)
Автодорога	Нет
Железнодорожная ветка	Нет
Почта/телекоммуникации	Нет

Характеристика инфраструктуры

Вид инфраструктуры	Единица измерения	Мощность	Описание (если нет, то на каком расстоянии находится ближайшая сеть)
Газ	куб. м/ч	0,6МПа	0,7 км
Отопление	Гкал/ч	Газовое проектное	-
Пар	бар	Проектное	-
Электроэнергия	кВт	ВЛ-10Кв	0,7 км
Водоснабжение	куб. м/год	Установка водонапорной башни по проекту	
Канализация	куб. м/год	Подключение к проектируемым локальным сетям	-
Очистные сооружения	куб. м/год	Локальные очистные сооружения, по проекту	-



Информация об инвестиционной площадке №11

Наименование инвестиционной площадки	Инвестиционная площадка Канашского района
Местонахождение инвестиционной площадки (муниципальный район, городской округ)	Чувашская Республика - Чувашия, р-н Канашский
Тип инвестиционной площадки	свободные земли

Основные сведения об инвестиционной площадке

Контактное лицо (должность, Ф.И.О.)	Заместитель генерального директора по юридическим вопросам, Викторова Ольга Павловна
Телефон (код города), e-mail контактного лица	Тел. (8352) 62-08-68, Email: 21develop@mail.ru
Адрес места расположения инвестиционной площадки	Чувашская Республика - Чувашия, р-н Канашский, с/пос. Ачакасинское
Вид права на здания, строения, сооружения (собственность, аренда, др.)	–
Вид права на земельный участок (собственность, аренда, др.)	Муниципальная собственность Канашского р-на
Кадастровый номер земельного участка	21:11:170304:8
Площадь земельного участка, га	31,13
Возможность расширения (да, нет)	Нет
Близлежащие производственные объекты (промышленные, сельскохозяйственные, иные) и расстояние до них, км	Жилые дома 0,6 км
Расстояние до ближайших жилых домов, км	0,6 км
Наличие ограждений (есть, нет)	Нет

Удаленность (км) участка от:

г. Чебоксары	65 км
близлежащего центра другого субъекта Российской Федерации	124 км, г.Казань
центра муниципального района (городского округа), в котором находится инвестиционная площадка (название)	19 км, г.Канаш
близлежащего города (название)	19 км, г.Канаш
Автомагистрали	19 км, А-151
железной дороги (название станции)	4,5 км, ст.Ачакс
аэропорта (название)	65 км, г.Чебоксары

Основные параметры зданий, строений и сооружений, расположенных на инвестиционной площадке

Наименование	Площадь	Этажность	Высота	Строительный	Состояние,	Возможность
--------------	---------	-----------	--------	--------------	------------	-------------

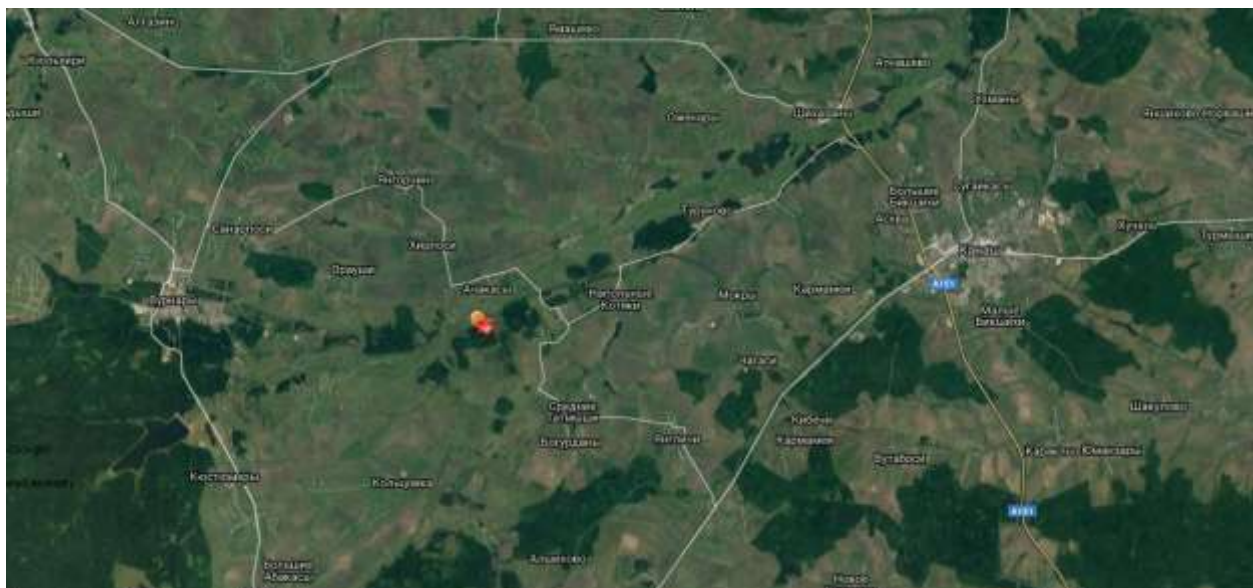
здания, сооружения			этажа	материал конструкций	степень износа, %	расширения
–	–	–	–	–	–	–

Собственные транспортные коммуникации

Тип коммуникаций	Наличие (есть, нет)
Автодорога	Нет
Железнодорожная ветка	Нет
Почта/телекоммуникации	Нет

Характеристика инфраструктуры

Вид инфраструктуры	Единица измерения	Мощность	Описание (если нет, то на каком расстоянии находится ближайшая сеть)
Газ	куб. м/ч	0,6МПа	0,6 км
Отопление	Гкал/ч	Газовое проектное	-
Пар	бар	Проектное	-
Электроэнергия	кВт	ВЛ-10Кв	0,1 км
Водоснабжение	куб. м/год	Установка водонапорной башни по проекту	
Канализация	куб. м/год	Подключение к проектируемым локальным сетям	-
Очистные сооружения	куб. м/год	Локальные очистные сооружения, по проекту	-



Информация об инвестиционной площадке №12

Наименование инвестиционной площадки	Инвестиционная площадка Канашского района
Местонахождение инвестиционной площадки (муниципальный район, городской округ)	Чувашская Республика - Чувашия, р-н Канашский
Тип инвестиционной площадки	свободные земли

Основные сведения об инвестиционной площадке

Контактное лицо (должность, Ф.И.О.)	Заместитель генерального директора по юридическим вопросам, Викторова Ольга Павловна
Телефон (код города), e-mail контактного лица	Тел. (8352) 62-08-68, Email: 21develop@mail.ru
Адрес места расположения инвестиционной площадки	Чувашская Республика - Чувашия, р-н Канашский, с/пос. Кошноруйское
Вид права на здания, строения, сооружения (собственность, аренда, др.)	–
Вид права на земельный участок (собственность, аренда, др.)	Муниципальная собственность Канашского р-на
Кадастровый номер земельного участка	21:11:060301:5
Площадь земельного участка, га	30 га
Возможность расширения (да, нет)	Нет
Близлежащие производственные объекты (промышленные, сельскохозяйственные, иные) и расстояние до них, км	Жилые дома 1,7 км
Расстояние до ближайших жилых домов, км	1,7 км
Наличие ограждений (есть, нет)	Нет

Удаленность (км) участка от:

г. Чебоксары	46 км
близлежащего центра другого субъекта Российской Федерации	100 км, г.Казань
центра муниципального района (городского округа), в котором находится инвестиционная площадка (название)	16 км, г.Канаш
близлежащего города (название)	16 км, г.Канаш
Автоматострали	2,7 км, А-151
железнодорожной (название станции)	12,4 км, ст. Платформа 74 км
аэропорта (название)	46 км, г.Чебоксары

Основные параметры зданий, строений и сооружений, расположенных на инвестиционной площадке

Наименование	Площадь	Этажность	Высота	Строительный	Состояние,	Возможность
--------------	---------	-----------	--------	--------------	------------	-------------

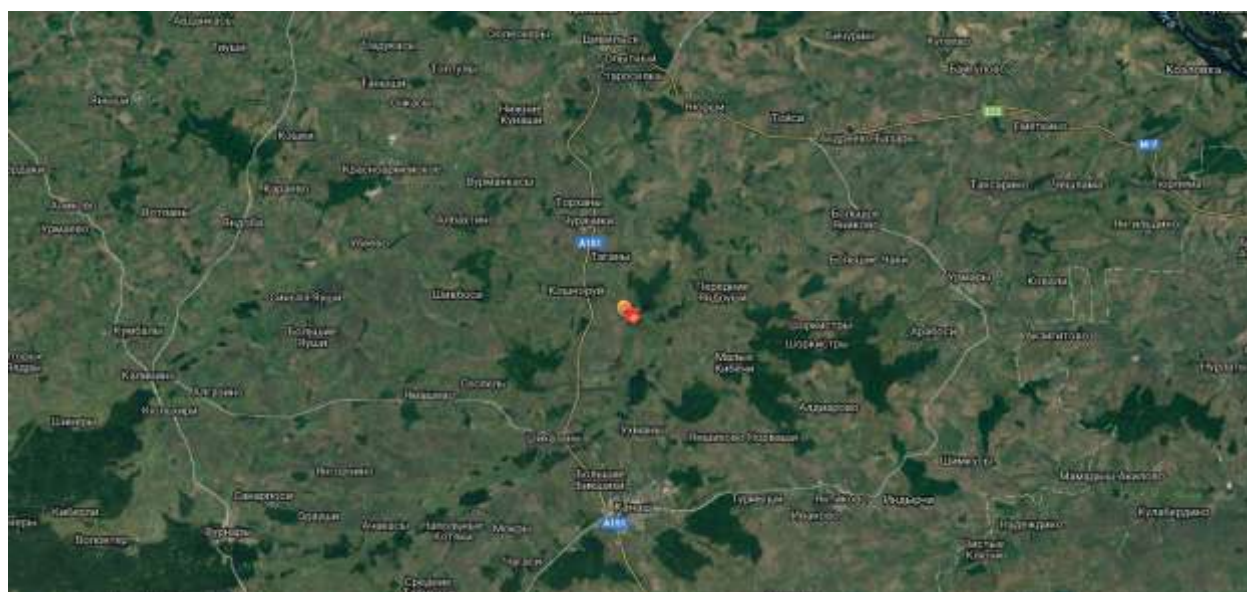
здания, сооружения			этажа	материал конструкций	степень износа, %	расширения
–	–	–	–	–	–	–

Собственные транспортные коммуникации

Тип коммуникаций	Наличие (есть, нет)
Автодорога	Нет
Железнодорожная ветка	Нет
Почта/телекоммуникации	Нет

Характеристика инфраструктуры

Вид инфраструктуры	Единица измерения	Мощность	Описание (если нет, то на каком расстоянии находится ближайшая сеть)
Газ	куб. м/ч	0,6МПа	1,7 км
Отопление	Гкал/ч	Газовое проектное	-
Пар	бар	Проектное	-
Электроэнергия	кВт	ВЛ-10Кв	1,7 км
Водоснабжение	куб. м/год	Установка водонапорной башни по проекту	
Канализация	куб. м/год	Подключение к проектируемым локальным сетям	-
Очистные сооружения	куб. м/год	Локальные очистные сооружения, по проекту	-



Информация об инвестиционной площадке №13

Наименование инвестиционной площадки	Инвестиционная площадка Канашского района
Местонахождение инвестиционной площадки (муниципальный район, городской округ)	Чувашская Республика - Чувашия, Канашский р-н
Тип инвестиционной площадки	свободные земли

Основные сведения об инвестиционной площадке

Контактное лицо (должность, Ф.И.О.)	Заместитель генерального директора по юридическим вопросам, Викторова Ольга Павловна
Телефон (код города), e-mail контактного лица	Тел. (8352) 62-08-68, Email: 21develop@mail.ru
Адрес места расположения инвестиционной площадки	Чувашская Республика - Чувашия, Канашский р-н, с Шихазаны
Вид права на здания, строения, сооружения (собственность, аренда, др.)	–
Вид права на земельный участок (собственность, аренда, др.)	Муниципальная собственность Канашского р-на
Кадастровый номер земельного участка	21:11:140101:143
Площадь земельного участка, га	38,27
Возможность расширения (да, нет)	Нет
Близлежащие производственные объекты (промышленные, сельскохозяйственные, иные) и расстояние до них, км	Жилые дома 1,7 км
Расстояние до ближайших жилых домов, км	1,7 км
Наличие ограждений (есть, нет)	Нет

Удаленность (км) участка от:

г. Чебоксары	58 км
близлежащего центра другого субъекта Российской Федерации	110 км, г.Казань
центра муниципального района (городского округа), в котором находится инвестиционная площадка (название)	5 км, г.Канаш
близлежащего города (название)	5 км, г.Канаш
Автомобильной магистрали	1,3 км, А-151
железнодорожной (название станции)	5 км, ст.Канаш
аэропорта (название)	58 км, г.Чебоксары

Основные параметры зданий, строений и сооружений, расположенных на инвестиционной площадке

Наименование	Площадь	Этажность	Высота	Строительный	Состояние,	Возможность
--------------	---------	-----------	--------	--------------	------------	-------------

Информация об инвестиционной площадке №14

Наименование инвестиционной площадки	Инвестиционная площадка Канашского района
Местонахождение инвестиционной площадки (муниципальный район, городской округ)	Чувашская Республика - Чувашия, р-н Канашский
Тип инвестиционной площадки	свободные земли

Основные сведения об инвестиционной площадке

Контактное лицо (должность, Ф.И.О.)	Заместитель генерального директора по юридическим вопросам, Викторова Ольга Павловна
Телефон (код города), e-mail контактного лица	Тел. (8352) 62-08-68, Email: 21develop@mail.ru
Адрес места расположения инвестиционной площадки	Чувашская Республика - Чувашия, р-н Канашский
Вид права на здания, строения, сооружения (собственность, аренда, др.)	–
Вид права на земельный участок (собственность, аренда, др.)	Муниципальная собственность Канашского р-на
Кадастровый номер земельного участка	21:11:070102:37
Площадь земельного участка, га	42,81
Возможность расширения (да, нет)	Нет
Близлежащие производственные объекты (промышленные, сельскохозяйственные, иные) и расстояние до них, км	Жилые дома 0,3 км
Расстояние до ближайших жилых домов, км	0,3 км
Наличие ограждений (есть, нет)	Нет

Удаленность (км) участка от:

г. Чебоксары	44 км
близлежащего центра другого субъекта Российской Федерации	90 км, г.Казань
центра муниципального района (городского округа), в котором находится инвестиционная площадка (название)	22 км, г.Канаш
близлежащего города (название)	22 км, г.Канаш
Автоматогистрала	9 км, М7
железнодорожной (название станции)	11 км, ст.Платформа 684 км
аэропорта (название)	44 км, г.Чебоксары

Основные параметры зданий, строений и сооружений, расположенных на инвестиционной площадке

Наименование	Площадь	Этажность	Высота	Строительный	Состояние,	Возможность
--------------	---------	-----------	--------	--------------	------------	-------------

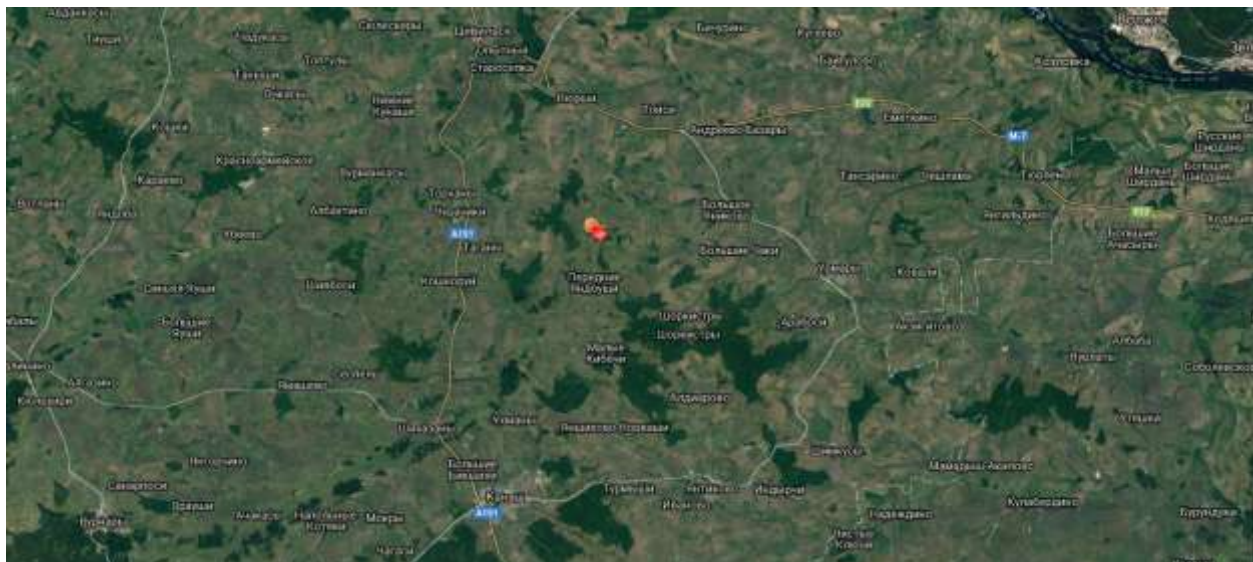
здания, сооружения			этажа	материал конструкций	степень износа, %	расширения
–	–	–	–	–	–	–

Собственные транспортные коммуникации

Тип коммуникаций	Наличие (есть, нет)
Автодорога	Нет
Железнодорожная ветка	Нет
Почта/телекоммуникации	Нет

Характеристика инфраструктуры

Вид инфраструктуры	Единица измерения	Мощность	Описание (если нет, то на каком расстоянии находится ближайшая сеть)
Газ	куб. м/ч	0,6МПа	0,3 км
Отопление	Гкал/ч	Газовое проектное	-
Пар	бар	Проектное	-
Электроэнергия	кВт	ВЛ-10Кв	0,3 км
Водоснабжение	куб. м/год	Установка водонапорной башни по проекту	
Канализация	куб. м/год	Подключение к проектируемым локальным сетям	-
Очистные сооружения	куб. м/год	Локальные очистные сооружения по проекту	-



Информация об инвестиционной площадке №15

Наименование инвестиционной площадки	Инвестиционная площадка Канашского района
Местонахождение инвестиционной площадки (муниципальный район, городской округ)	Чувашская Республика - Чувашия, р-н Канашский
Тип инвестиционной площадки	свободные земли

Основные сведения об инвестиционной площадке

Контактное лицо (должность, Ф.И.О.)	Заместитель генерального директора по юридическим вопросам, Викторова Ольга Павловна
Телефон (код города), e-mail контактного лица	Тел. (8352) 62-08-68, Email: 21develop@mail.ru
Адрес места расположения инвестиционной площадки	Чувашская Республика - Чувашия, р-н Канашский
Вид права на здания, строения, сооружения (собственность, аренда, др.)	–
Вид права на земельный участок (собственность, аренда, др.)	Муниципальная собственность Канашского р-на
Кадастровый номер земельного участка	21:11:070202:36
Площадь земельного участка, га	32,33
Возможность расширения (да, нет)	Нет
Близлежащие производственные объекты (промышленные, сельскохозяйственные, иные) и расстояние до них, км	Жилые дома 2 км
Расстояние до ближайших жилых домов, км	2 км
Наличие ограждений (есть, нет)	Нет

Удаленность (км) участка от:

г. Чебоксары	44 км
близлежащего центра другого субъекта Российской Федерации	91 км, г.Казань
центра муниципального района (городского округа), в котором находится инвестиционная площадка (название)	21 км, г.Канаш
близлежащего города (название)	18 км, г.Цивильск
Автоматогистрала	7,5 км, А-151
железнодорожной (название станции)	10 км, ст.Платформа 684 км
аэропорта (название)	44 км, г.Чебоксары

Основные параметры зданий, строений и сооружений, расположенных на инвестиционной площадке

Наименование	Площадь	Этажность	Высота	Строительный	Состояние,	Возможность
--------------	---------	-----------	--------	--------------	------------	-------------

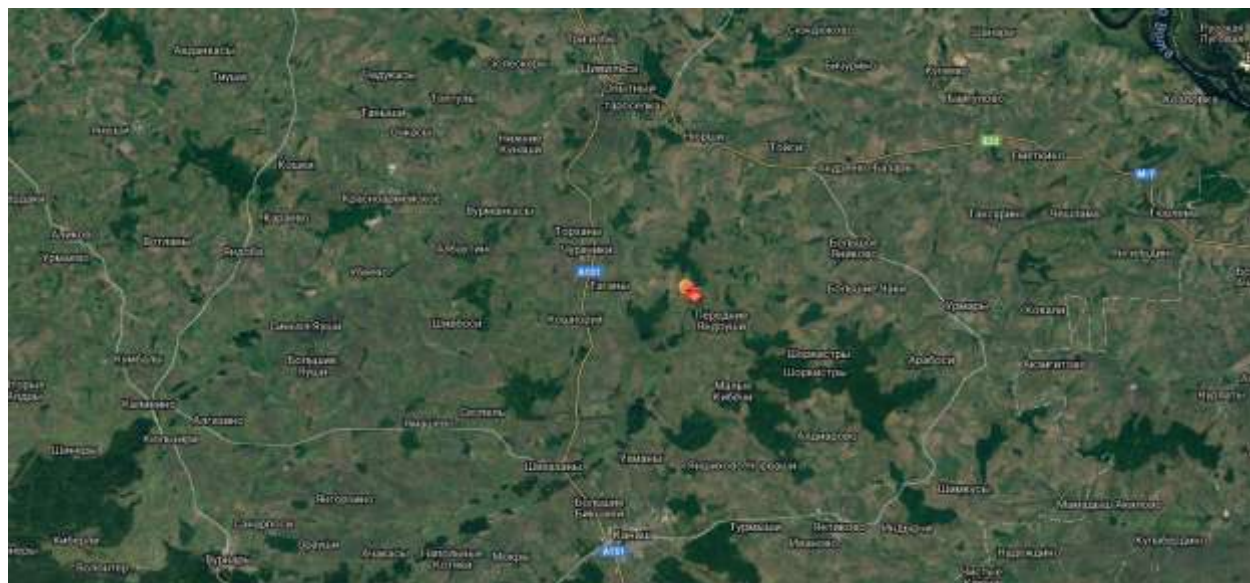
здания, сооружения			этажа	материал конструкций	степень износа, %	расширения
–	–	–	–	–	–	–

Собственные транспортные коммуникации

Тип коммуникаций	Наличие (есть, нет)
Автодорога	Нет
Железнодорожная ветка	Нет
Почта/телекоммуникации	Нет

Характеристика инфраструктуры

Вид инфраструктуры	Единица измерения	Мощность	Описание (если нет, то на каком расстоянии находится ближайшая сеть)
Газ	куб. м/ч	0,6МПа	0,8 км
Отопление	Гкал/ч	Газовое проектное	-
Пар	бар	Проектное	-
Электроэнергия	кВт	ВЛ-10Кв	0,2 км
Водоснабжение	куб. м/год	Установка водонапорной башни по проекту	
Канализация	куб. м/год	куб. м/год	Установка водонапорной башни по проекту
Очистные сооружения	куб. м/год	куб. м/год	Подключение к проектируемым локальным сетям



Информация об инвестиционной площадке №16

Наименование инвестиционной площадки	Инвестиционная площадка Канашского района
Местонахождение инвестиционной площадки (муниципальный район, городской округ)	Чувашская Республика - Чувашия, р-н Канашский
Тип инвестиционной площадки	свободные земли

Основные сведения об инвестиционной площадке

Контактное лицо (должность, Ф.И.О.)	Заместитель генерального директора по юридическим вопросам, Викторова Ольга Павловна
Телефон (код города), e-mail контактного лица	Тел. (8352) 62-08-68, Email: 21develop@mail.ru
Адрес места расположения инвестиционной площадки	Чувашская Республика - Чувашия, р-н Канашский
Вид права на здания, строения, сооружения (собственность, аренда, др.)	–
Вид права на земельный участок (собственность, аренда, др.)	Муниципальная собственность Канашского р-на
Кадастровый номер земельного участка	21:11:070102:39
Площадь земельного участка, га	77,41
Возможность расширения (да, нет)	Нет
Близлежащие производственные объекты (промышленные, сельскохозяйственные, иные) и расстояние до них, км	Жилые дома 0,7 км
Расстояние до ближайших жилых домов, км	0,7 км
Наличие ограждений (есть, нет)	Нет

Удаленность (км) участка от:

г. Чебоксары	44 км
близлежащего центра другого субъекта Российской Федерации	87 км, г.Казань
центра муниципального района (городского округа), в котором находится инвестиционная площадка (название)	24 км, г.Канаш
близлежащего города (название)	17 км, г.Цивильск
Автомагистрали	8 км
железной дороги (название станции)	10 км, ст.Платформа 684 км
аэропорта (название)	44 км, г.Чебоксары

Основные параметры зданий, строений и сооружений, расположенных на инвестиционной площадке

Наименование	Площадь	Этажность	Высота	Строительный	Состояние,	Возможность
--------------	---------	-----------	--------	--------------	------------	-------------

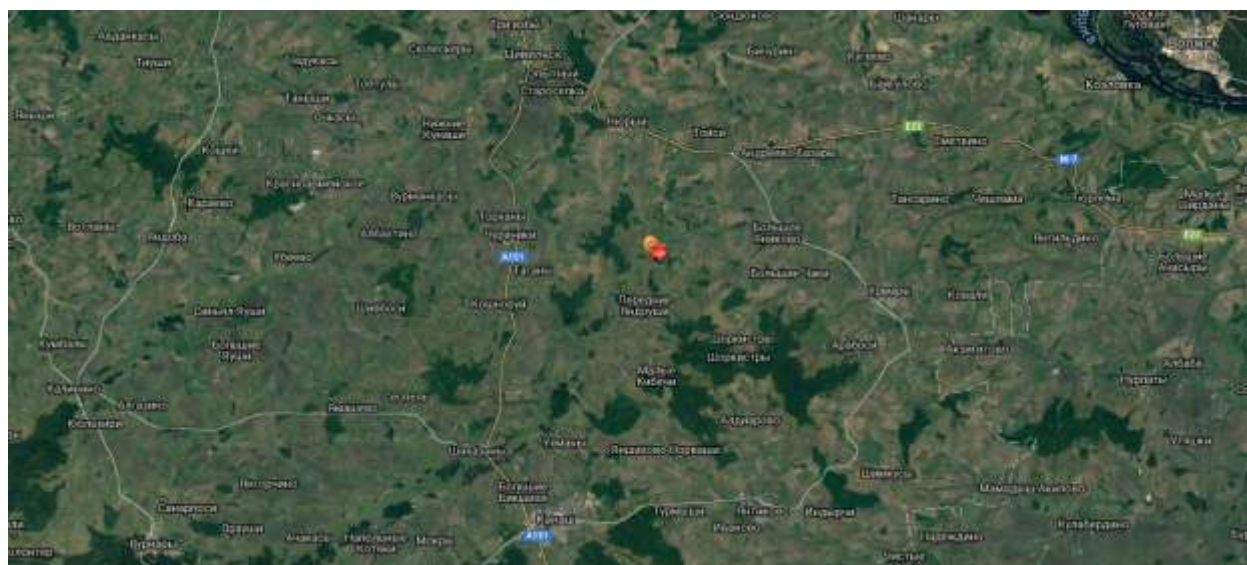
здания, сооружения			этажа	материал конструкций	степень износа, %	расширения
–	–	–	–	–	–	–

Собственные транспортные коммуникации

Тип коммуникаций	Наличие (есть, нет)
Автодорога	Нет
Железнодорожная ветка	Нет
Почта/телекоммуникации	Нет

Характеристика инфраструктуры

Вид инфраструктуры	Единица измерения	Мощность	Описание (если нет, то на каком расстоянии находится ближайшая сеть)
Газ	куб. м/ч	0,6МПа	0,7 км
Отопление	Гкал/ч	Газовое проектное	-
Пар	бар	Проектное	-
Электроэнергия	кВт	ВЛ-10Кв	0,7 км.
Водоснабжение	куб. м/год	Установка водонапорной башни по проекту	.
Канализация	куб. м/год	Подключение к проектируемым локальным сетям	-
Очистные сооружения	куб. м/год	Локальные очистные сооружения, по проекту	-



Информация об инвестиционной площадке №17

Наименование инвестиционной площадки	Инвестиционная площадка Канашского района
Местонахождение инвестиционной площадки (муниципальный район, городской округ)	Чувашская Республика - Чувашия, р-н Канашский
Тип инвестиционной площадки	свободные земли

Основные сведения об инвестиционной площадке

Контактное лицо (должность, Ф.И.О.)	Заместитель генерального директора по юридическим вопросам, Викторова Ольга Павловна
Телефон (код города), e-mail контактного лица	Тел. (8352) 62-08-68, Email: 21develop@mail.ru
Адрес места расположения инвестиционной площадки	Чувашская Республика - Чувашия, р-н Канашский
Вид права на здания, строения, сооружения (собственность, аренда, др.)	–
Вид права на земельный участок (собственность, аренда, др.)	Муниципальная собственность Канашского р-на
Кадастровый номер земельного участка	21:11:070202:38
Площадь земельного участка, га	63,62
Возможность расширения (да, нет)	Нет
Близлежащие производственные объекты (промышленные, сельскохозяйственные, иные) и расстояние до них, км	Жилые дома 0,7 км
Расстояние до ближайших жилых домов, км	0,7 км
Наличие ограждений (есть, нет)	Нет

Удаленность (км) участка от:

г. Чебоксары	45 км
близлежащего центра другого субъекта Российской Федерации	94 км, г.Казань
центра муниципального района (городского округа), в котором находится инвестиционная площадка (название)	20 км, г.Канаш
близлежащего города (название)	20 км, г.Канаш
Автоматогистрала	8 км, А-151
железнодорожной (название станции)	10 км, ст.Платформа 684 км
аэропорта (название)	45 км, г.Чебоксары

Основные параметры зданий, строений и сооружений, расположенных на инвестиционной площадке

Наименование	Площадь	Этажность	Высота	Строительный	Состояние,	Возможность
--------------	---------	-----------	--------	--------------	------------	-------------

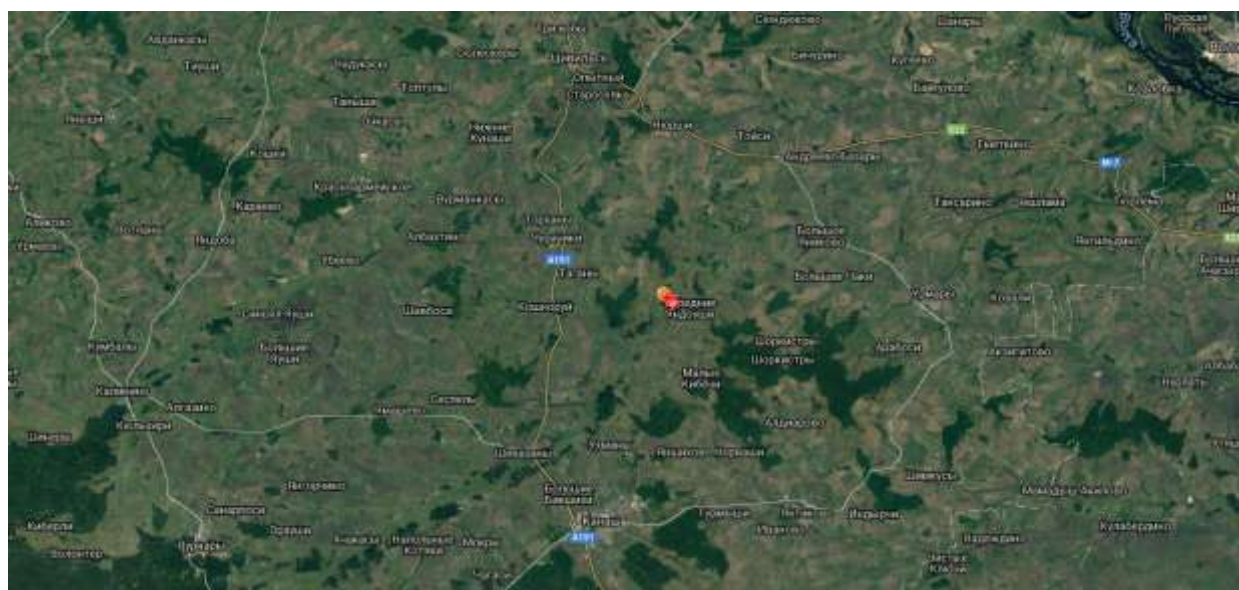
здания, сооружения			этажа	материал конструкций	степень износа, %	расширения
–	–	–	–	–	–	–

Собственные транспортные коммуникации

Тип коммуникаций	Наличие (есть, нет)
Автодорога	Нет
Железнодорожная ветка	Нет
Почта/телекоммуникации	Нет

Характеристика инфраструктуры

Вид инфраструктуры	Единица измерения	Мощность	Описание (если нет, то на каком расстоянии находится ближайшая сеть)
Газ	куб. м/ч	0,6МПа	0,7 км
Отопление	Гкал/ч	Газовое проектное	-
Пар	бар	Проектное	-
Электроэнергия	кВт	ВЛ-10Кв	0,7 км
Водоснабжение	куб. м/год	Установка водонапорной башни по проекту	
Канализация	куб. м/год	Подключение к проектируемым локальным сетям	-
Очистные сооружения	куб. м/год	Локальные очистные сооружения, по проекту	-



Информация об инвестиционной площадке 18

Наименование инвестиционной площадки	Инвестиционная площадка Канашского района
Местонахождение инвестиционной площадки (муниципальный район, городской округ)	Чувашская Республика - Чувашия, р-н Канашский
Тип инвестиционной площадки	свободные земли

Основные сведения об инвестиционной площадке

Контактное лицо (должность, Ф.И.О.)	Заместитель генерального директора по юридическим вопросам, Викторова Ольга Павловна
Телефон (код города), e-mail контактного лица	Тел. (8352) 62-08-68, Email: 21develop@mail.ru
Адрес места расположения инвестиционной площадки	Чувашская Республика - Чувашия, р-н Канашский
Вид права на здания, строения, сооружения (собственность, аренда, др.)	–
Вид права на земельный участок (собственность, аренда, др.)	Муниципальная собственность Канашского р-на
Кадастровый номер земельного участка	21:11:070202:39
Площадь земельного участка, га	41,97
Возможность расширения (да, нет)	Нет
Близлежащие производственные объекты (промышленные, сельскохозяйственные, иные) и расстояние до них, км	Жилые дома 1,5 км
Расстояние до ближайших жилых домов, км	1,5 км
Наличие ограждений (есть, нет)	Нет

Удаленность (км) участка от:

г. Чебоксары	45 км
близлежащего центра другого субъекта Российской Федерации	95 км, г.Казань
центра муниципального района (городского округа), в котором находится инвестиционная площадка (название)	20 км, г.Канаш
близлежащего города (название)	20 км, г.Канаш
Автоматогистрала	7 км, А-151
железнодорожной (название станции)	10 км, ст.Платформа 684 км
аэропорта (название)	45 км, г.Чебоксары

Основные параметры зданий, строений и сооружений, расположенных на инвестиционной площадке

Наименование	Площадь	Этажность	Высота	Строительный	Состояние,	Возможность
--------------	---------	-----------	--------	--------------	------------	-------------

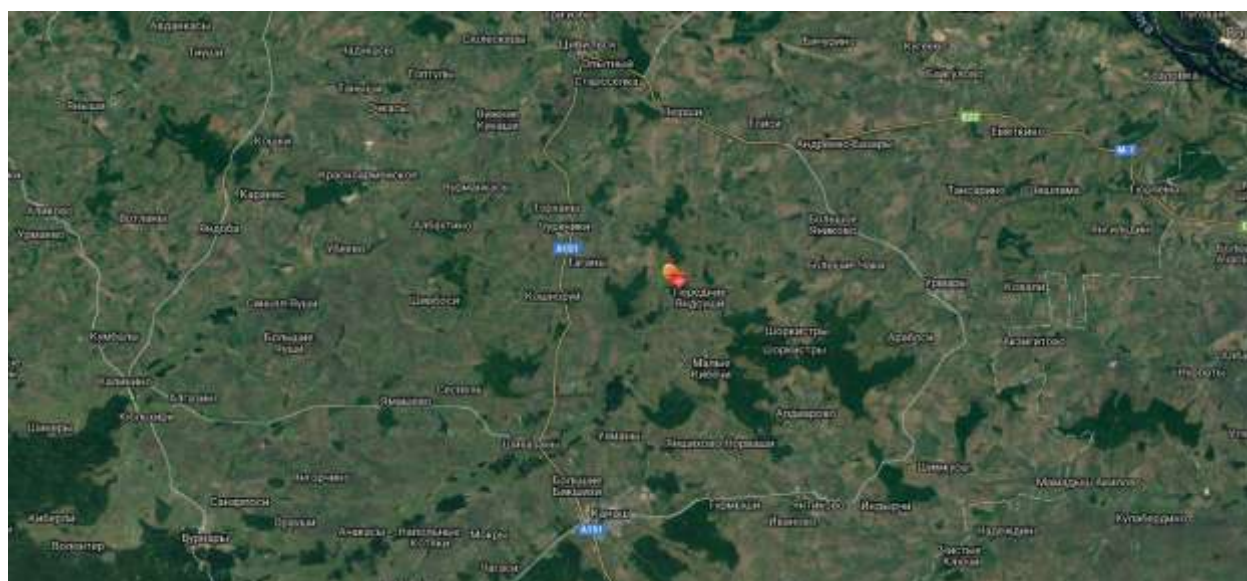
здания, сооружения			этажа	материал конструкций	степень износа, %	расширения
–	–	–	–	–	–	–

Собственные транспортные коммуникации

Тип коммуникаций	Наличие (есть, нет)
Автодорога	Нет
Железнодорожная ветка	Нет
Почта/телекоммуникации	Нет

Характеристика инфраструктуры

Вид инфраструктуры	Единица измерения	Мощность	Описание (если нет, то на каком расстоянии находится ближайшая сеть)
Газ	куб. м/ч	0,6МПа	1,5 км
Отопление	Гкал/ч	Газовое проектное	-
Пар	бар	Проектное	-
Электроэнергия	кВт	ВЛ-10Кв	1,5 км
Водоснабжение	куб. м/год	Установка водонапорной башни по проекту	.
Канализация	куб. м/год	Подключение к проектируемым локальным сетям	-
Очистные сооружения	куб. м/год	Локальные очистные сооружения, по проекту	-



Информация об инвестиционной площадке №19

Наименование инвестиционной площадки	Инвестиционная площадка Канашского района
Местонахождение инвестиционной площадки (муниципальный район, городской округ)	Чувашская Республика - Чувашия, р-н Канашский
Тип инвестиционной площадки	свободные земли

Основные сведения об инвестиционной площадке

Контактное лицо (должность, Ф.И.О.)	Заместитель генерального директора по юридическим вопросам, Викторова Ольга Павловна
Телефон (код города), e-mail контактного лица	Тел. (8352) 62-08-68, Email: 21develop@mail.ru
Адрес места расположения инвестиционной площадки	Канашский район, сельское поселение Среднекибечское
Вид права на здания, строения, сооружения (собственность, аренда, др.)	–
Вид права на земельный участок (собственность, аренда, др.)	Муниципальная собственность Канашского р-на
Кадастровый номер земельного участка	21:11:070202:37
Площадь земельного участка, га	39,681
Возможность расширения (да, нет)	Нет
Близлежащие производственные объекты (промышленные, сельскохозяйственные, иные) и расстояние до них, км	Жилые дома 1,1 км
Расстояние до ближайших жилых домов, км	1,1 км
Наличие ограждений (есть, нет)	Нет

Удаленность (км) участка от:

г. Чебоксары	44 км
близлежащего центра другого субъекта Российской Федерации	91 км, г.Казань
центра муниципального района (городского округа), в котором находится инвестиционная площадка (название)	20 км, г.Канаш
близлежащего города (название)	20 км, г.Канаш
Автоматогистрала	7,5 км, А-151
железнодорожной (название станции)	10 км, ст. Платформа 684 км
аэропорта (название)	44 км, г.Чебоксары

Основные параметры зданий, строений и сооружений, расположенных на инвестиционной площадке

Наименование	Площадь	Этажность	Высота	Строительный	Состояние,	Возможность
--------------	---------	-----------	--------	--------------	------------	-------------

здания, сооружения			этажа	материал конструкций	степень износа, %	расширения
–	–	–	–	–	–	–

Собственные транспортные коммуникации

Тип коммуникаций	Наличие (есть, нет)
Автодорога	Нет
Железнодорожная ветка	Нет
Почта/телекоммуникации	Нет

Характеристика инфраструктуры

Вид инфраструктуры	Единица измерения	Мощность	Описание (если нет, то на каком расстоянии находится ближайшая сеть)
Газ	куб. м/ч	0,6МПа	1,1 км
Отопление	Гкал/ч	Газовое проектное	-
Пар	бар	Проектное	-
Электроэнергия	кВт	ВЛ-10Кв	1,1 км
Водоснабжение	куб. м/год	Установка водонапорной башни по проекту	.
Канализация	куб. м/год	Подключение к проектируемым локальным сетям	-
Очистные сооружения	куб. м/год	Локальные очистные сооружения, по проекту	-

