

Информация об инвестиционной площадке №1

Наименование инвестиционной площадки	Инвестиционная площадка в г.Новочебоксарск
Местонахождение инвестиционной площадки (муниципальный район, городской округ)	Чувашская Республика - Чувашия, г. Новочебоксарск
Тип инвестиционной площадки	Для строительства многоэтажной автостоянки

Основные сведения об инвестиционной площадке

Контактное лицо (должность, Ф.И.О.)	Заместитель генерального директора по юридическим вопросам, Викторова Ольга Павловна
Телефон (код города), e-mail контактного лица	Тел. (8352) 62-08-68, Email: 21develop@mail.ru
Адрес места расположения инвестиционной площадки	Чувашская Республика - Чувашия, г. Новочебоксарск, ул Силикатная, д 19А
Вид права на здания, строения, сооружения (собственность, аренда, др.)	–
Вид права на земельный участок (собственность, аренда, др.)	Муниципальная собственность г.Новочебоксарска
Кадастровый номер земельного участка	21:02:010303:1257
Площадь земельного участка, га	0,7198 га
Возможность расширения (да, нет)	Да
Близлежащие производственные объекты (промышленные, сельскохозяйственные, иные) и расстояние до них, км	Жилые дома 0,1 км
Расстояние до ближайших жилых домов, км	0,1 км
Наличие ограждений (есть, нет)	Нет

Удаленность (км) участка от:

г. Чебоксары	9 км
близлежащего центра другого субъекта Российской Федерации	59 км, г.Йошкар-Ола
центра муниципального района (городского округа), в котором находится инвестиционная площадка (название)	На территории муниципального р-на, г.Новочебоксарск
близлежащего города (название)	На территории г.Новочебоксарск
Автомагистрали	3,5 км
железной дороги (название станции)	9 км, ст.Чебоксары
аэропорта (название)	9 км, г.Чебоксары

Основные параметры зданий, строений и сооружений, расположенных на инвестиционной площадке

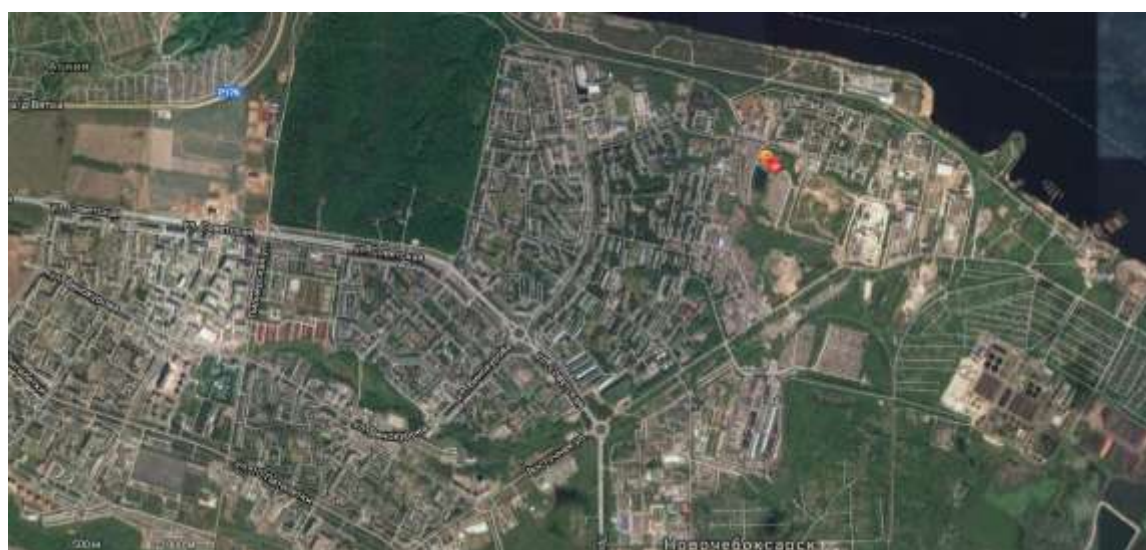
Наименование здания, сооружения	Площадь	Этажность	Высота этажа	Строительный материал конструкций	Состояние, степень износа, %	Возможность расширения
–	–	–	–	–	–	–

Собственные транспортные коммуникации

Тип коммуникаций	Наличие (есть, нет)
Автодорога	Нет
Железнодорожная ветка	Нет
Почта/телекоммуникации	Нет

Характеристика инфраструктуры

Вид инфраструктуры	Единица измерения	Мощность	Описание (если нет, то на каком расстоянии находится ближайшая сеть)
Газ	куб. м/ч	-	0,1 км
Отопление	Гкал/ч	-	0,1 км
Пар	бар	-	-
Электроэнергия	кВт	-	0,1 км
Водоснабжение	куб. м/год	-	0,1 км
Канализация	куб. м/год	-	0,1 км
Очистные сооружения	куб. м/год	-	2,6 км



Информация об инвестиционной площадке №2

Наименование инвестиционной площадки	Инвестиционная площадка в г.Новочебоксарск
Местонахождение инвестиционной площадки (муниципальный район, городской округ)	Чувашская Республика - Чувашия, г. Новочебоксарск
Тип инвестиционной площадки	Для строительства многоэтажной автостоянки

Основные сведения об инвестиционной площадке

Контактное лицо (должность, Ф.И.О.)	Заместитель генерального директора по юридическим вопросам, Викторова Ольга Павловна
Телефон (код города), e-mail контактного лица	Тел. (8352) 62-08-68, Email: 21develop@mail.ru
Адрес места расположения инвестиционной площадки	Чувашская Республика - Чувашия, г. Новочебоксарск, ул Силикатная, д 19Б
Вид права на здания, строения, сооружения (собственность, аренда, др.)	–
Вид права на земельный участок (собственность, аренда, др.)	Муниципальная собственность г.Новочебоксарска
Кадастровый номер земельного участка	21:02:010303:1258
Площадь земельного участка, га	0,8213
Возможность расширения (да, нет)	Да
Близлежащие производственные объекты (промышленные, сельскохозяйственные, иные) и расстояние до них, км	Жилые дома 0,1 км
Расстояние до ближайших жилых домов, км	0,1 км
Наличие ограждений (есть, нет)	Нет

Удаленность (км) участка от:

г. Чебоксары	9 км
близлежащего центра другого субъекта Российской Федерации	59 км, г.Йошкар-Ола
центра муниципального района (городского округа), в котором находится инвестиционная площадка (название)	На территории муниципального р-на, г.Новочебоксарск
близлежащего города (название)	На территории г.Новочебоксарск
Автомагистрали	3,5 км
железной дороги (название станции)	9 км, ст.Чебоксары
аэропорта (название)	9 км, г.Чебоксары

Основные параметры зданий, строений и сооружений,
расположенных на инвестиционной площадке

Наименование здания, сооружения	Площадь	Этажность	Высота этажа	Строительный материал конструкций	Состояние, степень износа, %	Возможность расширения
–	–	–	–	–	–	–

Собственные транспортные коммуникации

Тип коммуникаций	Наличие (есть, нет)
Автодорога	Нет
Железнодорожная ветка	Нет
Почта/телекоммуникации	Нет

Характеристика инфраструктуры

Вид инфраструктуры	Единица измерения	Мощность	Описание (если нет, то на каком расстоянии находится ближайшая сеть)
Газ	куб. м/ч	-	0,1 км
Отопление	Гкал/ч	-	0,1 км
Пар	бар	-	-
Электроэнергия	кВт	-	0,1 км
Водоснабжение	куб. м/год	-	0,1 км
Канализация	куб. м/год	-	0,1 км
Очистные сооружения	куб. м/год	-	2,6 км



Информация об инвестиционной площадке №3

Наименование инвестиционной площадки	Инвестиционная площадка в г.Новочебоксарск
Местонахождение инвестиционной площадки (муниципальный район, городской округ)	Чувашская Республика - Чувашия, г. Новочебоксарск
Тип инвестиционной площадки	для строительства коммунально-складского объекта

Основные сведения об инвестиционной площадке

Контактное лицо (должность, Ф.И.О.)	Заместитель генерального директора по юридическим вопросам, Викторова Ольга Павловна
Телефон (код города), e-mail контактного лица	Тел. (8352) 62-08-68, Email: 21develop@mail.ru
Адрес места расположения инвестиционной площадки	Чувашская Республика, г. Новочебоксарск, ул. Восточная, 10Д
Вид права на здания, строения, сооружения (собственность, аренда, др.)	–
Вид права на земельный участок (собственность, аренда, др.)	Муниципальная собственность г.Новочебоксарска
Кадастровый номер земельного участка	21:02:010225:263
Площадь земельного участка, га	0,7819
Возможность расширения (да, нет)	Нет
Близлежащие производственные объекты (промышленные, сельскохозяйственные, иные) и расстояние до них, км	Жилые дома 0,3 км
Расстояние до ближайших жилых домов, км	0,3 км
Наличие ограждений (есть, нет)	Нет

Удаленность (км) участка от:

г. Чебоксары	7,8 км
близлежащего центра другого субъекта Российской Федерации	60 км, г.Йошкар-Ола
центра муниципального района (городского округа), в котором находится инвестиционная площадка (название)	На территории муниципального р-на, г.Новочебоксарск
близлежащего города (название)	На территории г.Новочебоксарск
Автомагистрали	3,5 км
железной дороги (название станции)	13,6 км, ст.Чебоксары
аэропорта (название)	10 км, г.Чебоксары

Основные параметры зданий, строений и сооружений,
расположенных на инвестиционной площадке

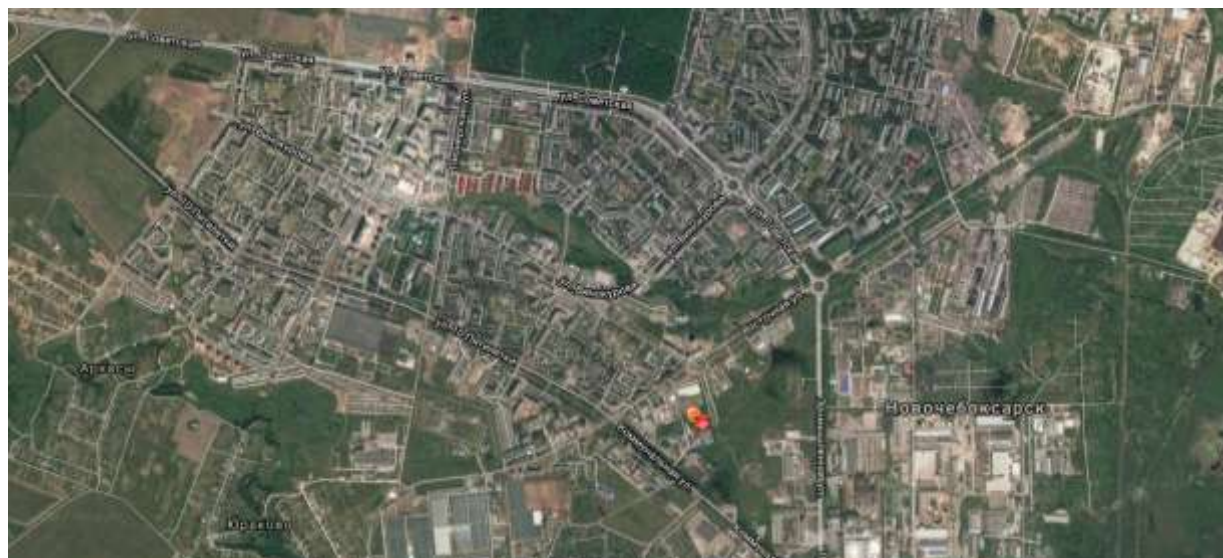
Наименование здания, сооружения	Площадь	Этажность	Высота этажа	Строительный материал конструкций	Состояние, степень износа, %	Возможность расширения
–	–	–	–	–	–	–

Собственные транспортные коммуникации

Тип коммуникаций	Наличие (есть, нет)
Автодорога	Нет
Железнодорожная ветка	Нет
Почта/телекоммуникации	Нет

Характеристика инфраструктуры

Вид инфраструктуры	Единица измерения	Мощность	Описание (если нет, то на каком расстоянии находится ближайшая сеть)
Газ	куб. м/ч	-	0,1 км
Отопление	Гкал/ч	0,670 Гкал/час	0,2 км
Пар	бар	-	-
Электроэнергия	кВт	-	0,1 км
Водоснабжение	куб. м/год	365 м3/год	0,1 км
Канализация	куб. м/год	365 м3/год	0,1 км
Очистные сооружения	куб. м/год	-	3,4 км



Информация об инвестиционной площадке №4

Наименование инвестиционной площадки	Инвестиционная площадка в г.Новочебоксарск
Местонахождение инвестиционной площадки (муниципальный район, городской округ)	Чувашская Республика - Чувашия, г. Новочебоксарск
Тип инвестиционной площадки	для строительства коммунально-складского объекта

Основные сведения об инвестиционной площадке

Контактное лицо (должность, Ф.И.О.)	Заместитель генерального директора по юридическим вопросам, Викторова Ольга Павловна
Телефон (код города), e-mail контактного лица	Тел. (8352) 62-08-68, Email: 21develop@mail.ru
Адрес места расположения инвестиционной площадки	Чувашская Республика - Чувашия, г. Новочебоксарск, ул Восточная, д 12К
Вид права на здания, строения, сооружения (собственность, аренда, др.)	–
Вид права на земельный участок (собственность, аренда, др.)	Государственная собственность на земельный участок не разграничена
Кадастровый номер земельного участка	21:02:010225:264
Площадь земельного участка, га	0,5288
Возможность расширения (да, нет)	Нет
Близлежащие производственные объекты (промышленные, сельскохозяйственные, иные) и расстояние до них, км	Жилые дома 0,3 км
Расстояние до ближайших жилых домов, км	0,3 км
Наличие ограждений (есть, нет)	Нет

Удаленность (км) участка от:

г. Чебоксары	7,8 км
близлежащего центра другого субъекта Российской Федерации	60 км, г.Йошкар-Ола
центра муниципального района (городского округа), в котором находится инвестиционная площадка (название)	На территории муниципального р-на, г.Новочебоксарск
близлежащего города (название)	На территории г.Новочебоксарск
Автомагистрали	3,5 км
железной дороги (название станции)	13,6 км, ст.Чебоксары
аэропорта (название)	10 км, г.Чебоксары

Основные параметры зданий, строений и сооружений,
расположенных на инвестиционной площадке

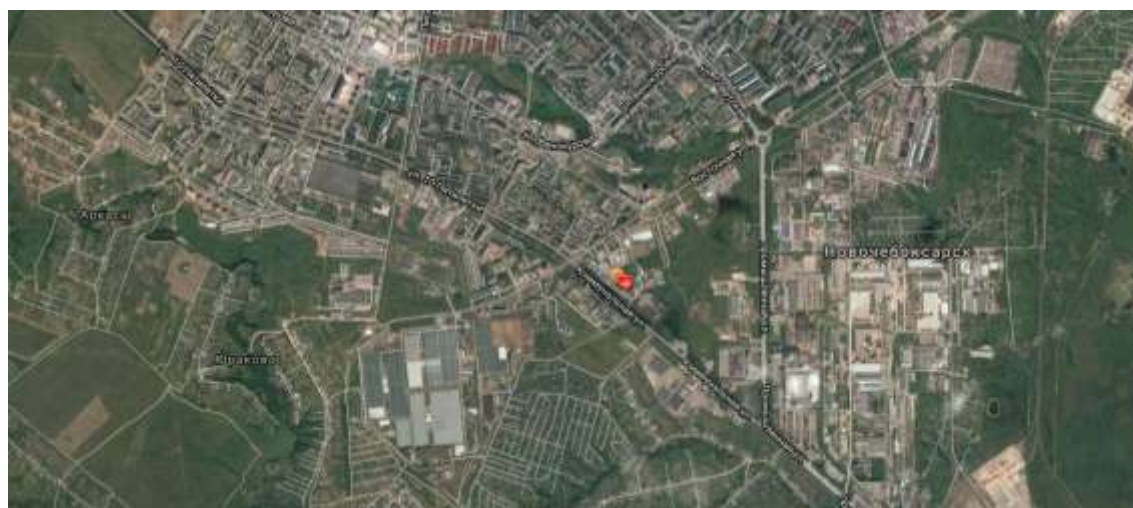
Наименование здания, сооружения	Площадь	Этажность	Высота этажа	Строительный материал конструкций	Состояние, степень износа, %	Возможность расширения
–	–	–	–	–	–	–

Собственные транспортные коммуникации

Тип коммуникаций	Наличие (есть, нет)
Автодорога	Нет
Железнодорожная ветка	Нет
Почта/телекоммуникации	Нет

Характеристика инфраструктуры

Вид инфраструктуры	Единица измерения	Мощность	Описание (если нет, то на каком расстоянии находится ближайшая сеть)
Газ	куб. м/ч	-	0,1 км
Отопление	Гкал/ч	-	0,2 км
Пар	бар	-	-
Электроэнергия	кВт	-	0,1 км
Водоснабжение	куб. м/год	365 м3/год	0,1 км
Канализация	куб. м/год	365 м3/год	0,1 км
Очистные сооружения	куб. м/год	-	3,4 км



Информация об инвестиционной площадке №5

Наименование инвестиционной площадки	Инвестиционная площадка в г.Новочебоксарск
Местонахождение инвестиционной площадки (муниципальный район, городской округ)	Чувашская Республика - Чувашия, г. Новочебоксарск
Тип инвестиционной площадки	для строительства производственного объекта

Основные сведения об инвестиционной площадке

Контактное лицо (должность, Ф.И.О.)	Заместитель генерального директора по юридическим вопросам, Викторова Ольга Павловна
Телефон (код города), e-mail контактного лица	Тел. (8352) 62-08-68, Email: 21develop@mail.ru
Адрес места расположения инвестиционной площадки	Чувашская Республика - Чувашия, г. Новочебоксарск, ул.Промышленная, 57М
Вид права на здания, строения, сооружения (собственность, аренда, др.)	–
Вид права на земельный участок (собственность, аренда, др.)	Муниципальная собственность г.Новочебоксарска
Кадастровый номер земельного участка	21:02:000000:158
Площадь земельного участка, га	5,631
Возможность расширения (да, нет)	Нет
Близлежащие производственные объекты (промышленные, сельскохозяйственные, иные) и расстояние до них, км	Жилые дома 0,5 км
Расстояние до ближайших жилых домов, км	0,5 км
Наличие ограждений (есть, нет)	Нет

Удаленность (км) участка от:

г. Чебоксары	9,8 км
близлежащего центра другого субъекта Российской Федерации	60 км, г.Йошкар-Ола
центра муниципального района (городского округа), в котором находится инвестиционная площадка (название)	На территории муниципального р-на, г.Новочебоксарск
близлежащего города (название)	На территории г.Новочебоксарск
Автомагистрали	3,5 км
железной дороги (название станции)	15,6 км, ст.Чебоксары
аэропорта (название)	12,3 км, г.Чебоксары

Основные параметры зданий, строений и сооружений,
расположенных на инвестиционной площадке

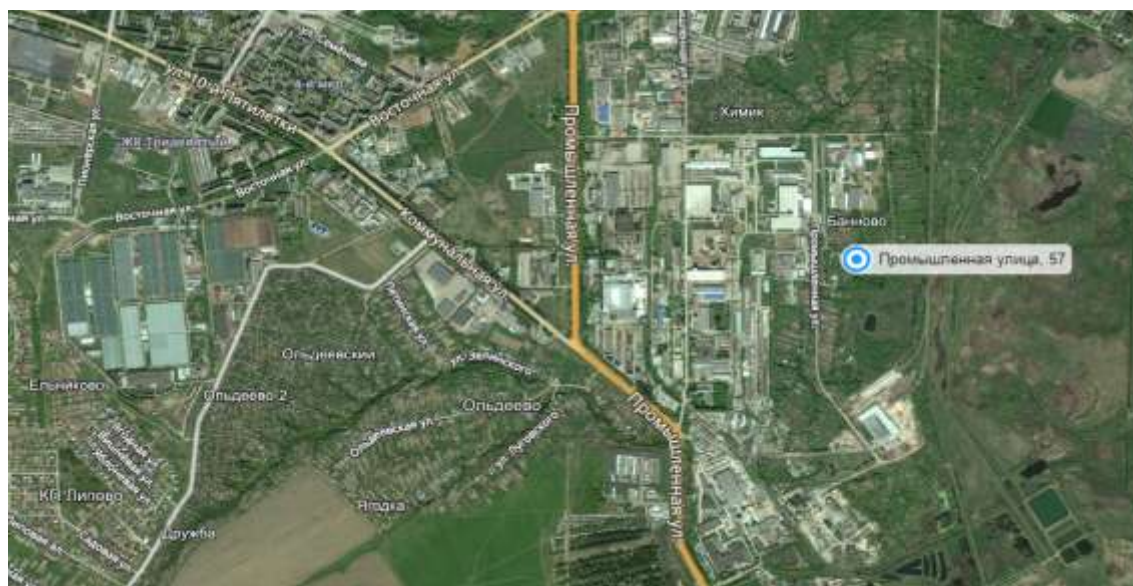
Наименование здания, сооружения	Площадь	Этажность	Высота этажа	Строительный материал конструкций	Состояние, степень износа, %	Возможность расширения
–	–	–	–	–	–	–

Собственные транспортные коммуникации

Тип коммуникаций	Наличие (есть, нет)
Автодорога	Нет
Железнодорожная ветка	Нет
Почта/телекоммуникации	Нет

Характеристика инфраструктуры

Вид инфраструктуры	Единица измерения	Мощность	Описание (если нет, то на каком расстоянии находится ближайшая сеть)
Газ	куб. м/ч	-	0,5 км
Отопление	Гкал/ч	0,4 Гкал/час	0,2 км
Пар	бар	-	-
Электроэнергия	кВт	5 кВт	0,5 км
Водоснабжение	куб. м/год	7300 куб. м/год	0,2 км
Канализация	куб. м/год	7300 куб. м/год	0,2 км
Очистные сооружения	куб. м/год	-	1,3 км



Информация об инвестиционной площадке №6

Наименование инвестиционной площадки	Инвестиционная площадка в г.Новочебоксарск
Местонахождение инвестиционной площадки (муниципальный район, городской округ)	Чувашская Республика - Чувашия, г. Новочебоксарск
Тип инвестиционной площадки	для строительства коммунально-складских объектов

Основные сведения об инвестиционной площадке

Контактное лицо (должность, Ф.И.О.)	Заместитель генерального директора по юридическим вопросам, Викторова Ольга Павловна
Телефон (код города), e-mail контактного лица	Тел. (8352) 62-08-68, Email: 21develop@mail.ru
Адрес места расположения инвестиционной площадки	Чувашская Республика - Чувашия, г. Новочебоксарск, ул Промышленная, д 14Б
Вид права на здания, строения, сооружения (собственность, аренда, др.)	–
Вид права на земельный участок (собственность, аренда, др.)	Муниципальная собственность г.Новочебоксарска
Кадастровый номер земельного участка	21:02:010209:41
Площадь земельного участка, га	1,21
Возможность расширения (да, нет)	Нет
Близлежащие производственные объекты (промышленные, сельскохозяйственные, иные) и расстояние до них, км	Пристань, 0,2 км., очистные сооружения 0,6 км
Расстояние до ближайших жилых домов, км	0,9 км
Наличие ограждений (есть, нет)	Нет

Удаленность (км) участка от:

г. Чебоксары	10,5 км
близлежащего центра другого субъекта Российской Федерации	58 км, г.Йошкар-Ола
центра муниципального района (городского округа), в котором находится инвестиционная площадка (название)	На территории муниципального р-на, г.Новочебоксарск
близлежащего города (название)	На территории г.Новочебоксарск
Автомагистрали	3,5 км
железной дороги (название станции)	11 км, ст.Чебоксары
аэропорта (название)	20 км, г.Чебоксары

Основные параметры зданий, строений и сооружений, расположенных на инвестиционной площадке

Наименование здания, сооружения	Площадь	Этажность	Высота этажа	Строительный материал конструкций	Состояние, степень износа, %	Возможность расширения
–	–	–	–	–	–	–

Собственные транспортные коммуникации

Тип коммуникаций	Наличие (есть, нет)
Автомобильная дорога	Нет
Железнодорожная ветка	Нет
Почта/телекоммуникации	Нет

Характеристика инфраструктуры

Вид инфраструктуры	Единица измерения	Мощность	Описание (если нет, то на каком расстоянии находится ближайшая сеть)
Газ	куб. м/ч	Техусловия имеются	0,1 км
Отопление	Гкал/ч	-	0,1 км
Пар	бар	-	-
Электроэнергия	кВт	Техусловия имеются	0,1 км
Водоснабжение	куб. м/год	Техусловия имеются	0,1 км
Канализация	куб. м/год	Техусловия имеются	0,1 км
Очистные сооружения	куб. м/год	-	0,6 км



Информация об инвестиционной площадке №7

Наименование инвестиционной площадки	Инвестиционная площадка в г.Новочебоксарск
Местонахождение инвестиционной площадки (муниципальный район, городской округ)	Чувашская Республика - Чувашия, г. Новочебоксарск
Тип инвестиционной площадки	для строительства коммунально-складских объектов

Основные сведения об инвестиционной площадке

Контактное лицо (должность, Ф.И.О.)	Заместитель генерального директора по юридическим вопросам, Викторова Ольга Павловна
Телефон (код города), e-mail контактного лица	Тел. (8352) 62-08-68, Email: 21develop@mail.ru
Адрес места расположения инвестиционной площадки	Чувашская Республика - Чувашия, г. Новочебоксарск, ул Промышленная, 14 И
Вид права на здания, строения, сооружения (собственность, аренда, др.)	–
Вид права на земельный участок (собственность, аренда, др.)	Муниципальная собственность г.Новочебоксарска
Кадастровый номер земельного участка	21:02:010209:43
Площадь земельного участка, га	0,9975
Возможность расширения (да, нет)	Нет
Близлежащие производственные объекты (промышленные, сельскохозяйственные, иные) и расстояние до них, км	Пристань, 0,2 км., очистные сооружения 0,6 км
Расстояние до ближайших жилых домов, км	0,8 км
Наличие ограждений (есть, нет)	Нет

Удаленность (км) участка от:

г. Чебоксары	10,5 км
близлежащего центра другого субъекта Российской Федерации	58 км, г.Йошкар-Ола
центра муниципального района (городского округа), в котором находится инвестиционная площадка (название)	На территории муниципального р-на, г.Новочебоксарск
близлежащего города (название)	На территории г.Новочебоксарск
Автомагистрали	3,5 км
железной дороги (название станции)	11 км, ст.Чебоксары
аэропорта (название)	20 км, г.Чебоксары

Основные параметры зданий, строений и сооружений,

расположенных на инвестиционной площадке

Наименование здания, сооружения	Площадь	Этажность	Высота этажа	Строительный материал конструкций	Состояние, степень износа, %	Возможность расширения
–	–	–	–	–	–	–

Собственные транспортные коммуникации

Тип коммуникаций	Наличие (есть, нет)
Автодорога	Нет
Железнодорожная ветка	Нет
Почта/телекоммуникации	Нет

Характеристика инфраструктуры

Вид инфраструктуры	Единица измерения	Мощность	Описание (если нет, то на каком расстоянии находится ближайшая сеть)
Газ	куб. м/ч	Техусловия имеются	0,1 км
Отопление	Гкал/ч	-	0,1 км
Пар	бар	-	-
Электроэнергия	кВт	Техусловия имеются	0,1 км
Водоснабжение	куб. м/год	Техусловия имеются	0,1 км
Канализация	куб. м/год	Техусловия имеются	0,1 км
Очистные сооружения	куб. м/год	-	0,6 км



Информация об инвестиционной площадке №8

Наименование инвестиционной площадки	Инвестиционная площадка в г.Новочебоксарск
Местонахождение инвестиционной площадки (муниципальный район, городской округ)	Чувашская Республика - Чувашия, г. Новочебоксарск
Тип инвестиционной площадки	для строительства коммунально-складских объектов

Основные сведения об инвестиционной площадке

Контактное лицо (должность, Ф.И.О.)	Заместитель генерального директора по юридическим вопросам, Викторова Ольга Павловна
Телефон (код города), e-mail контактного лица	Тел. (8352) 62-08-68, Email: 21develop@mail.ru
Адрес места расположения инвестиционной площадки	Чувашская Республика - Чувашия, г. Новочебоксарск, ул Промышленная, д 14Д
Вид права на здания, строения, сооружения (собственность, аренда, др.)	–
Вид права на земельный участок (собственность, аренда, др.)	Муниципальная собственность г.Новочебоксарска
Кадастровый номер земельного участка	21:02:010209:45
Площадь земельного участка, га	1,293
Возможность расширения (да, нет)	Нет
Близлежащие производственные объекты (промышленные, сельскохозяйственные, иные) и расстояние до них, км	Пристань, 0,2 км., очистные сооружения 0,6 км
Расстояние до ближайших жилых домов, км	0,9 км
Наличие ограждений (есть, нет)	Нет

Удаленность (км) участка от:

г. Чебоксары	10,5 км
близлежащего центра другого субъекта Российской Федерации	58 км, г.Йошкар-Ола
центра муниципального района (городского округа), в котором находится инвестиционная площадка (название)	На территории муниципального р-на, г.Новочебоксарск
близлежащего города (название)	На территории г.Новочебоксарск
Автомагистрали	3,5 км
железной дороги (название станции)	11 км, ст.Чебоксары
аэропорта (название)	20 км, г.Чебоксары

Основные параметры зданий, строений и сооружений,

расположенных на инвестиционной площадке

Наименование здания, сооружения	Площадь	Этажность	Высота этажа	Строительный материал конструкций	Состояние, степень износа, %	Возможность расширения
–	–	–	–	–	–	–

Собственные транспортные коммуникации

Тип коммуникаций	Наличие (есть, нет)
Автодорога	Нет
Железнодорожная ветка	Нет
Почта/телекоммуникации	Нет

Характеристика инфраструктуры

Вид инфраструктуры	Единица измерения	Мощность	Описание (если нет, то на каком расстоянии находится ближайшая сеть)
Газ	куб. м/ч	Техусловия имеются	0,1 км
Отопление	Гкал/ч	-	0,1 км
Пар	бар	-	-
Электроэнергия	кВт	Техусловия имеются	0,1 км
Водоснабжение	куб. м/год	Техусловия имеются	0,1 км
Канализация	куб. м/год	Техусловия имеются	0,1 км
Очистные сооружения	куб. м/год	-	0,6 км



Информация об инвестиционной площадке №9

Наименование инвестиционной площадки	Инвестиционная площадка в г.Новочебоксарск
Местонахождение инвестиционной площадки (муниципальный район, городской округ)	Чувашская Республика - Чувашия, г. Новочебоксарск
Тип инвестиционной площадки	для строительства коммунально-складских объектов

Основные сведения об инвестиционной площадке

Контактное лицо (должность, Ф.И.О.)	Заместитель генерального директора по юридическим вопросам, Викторова Ольга Павловна
Телефон (код города), e-mail контактного лица	Тел. (8352) 62-08-68, Email: 21develop@mail.ru
Адрес места расположения инвестиционной площадки	Респ. Чувашская, г. Новочебоксарск, ул. Промышленная, 48
Вид права на здания, строения, сооружения (собственность, аренда, др.)	–
Вид права на земельный участок (собственность, аренда, др.)	Муниципальная собственность г.Новочебоксарска
Кадастровый номер земельного участка	21:02:010225:133
Площадь земельного участка, га	1,6989
Возможность расширения (да, нет)	Нет
Близлежащие производственные объекты (промышленные, сельскохозяйственные, иные) и расстояние до них, км	Промышленная зона, 0,1 км
Расстояние до ближайших жилых домов, км	0,4 км
Наличие ограждений (есть, нет)	Нет

Удаленность (км) участка от:

г. Чебоксары	8 км
близлежащего центра другого субъекта Российской Федерации	60 км, г.Йошкар-Ола
центра муниципального района (городского округа), в котором находится инвестиционная площадка (название)	На территории муниципального р-на, г.Новочебоксарск
близлежащего города (название)	На территории г.Новочебоксарск
Автомагистрали	3,5 км
железной дороги (название станции)	9 км, ст.Чебоксары
аэропорта (название)	20 км, г.Чебоксары

Основные параметры зданий, строений и сооружений, расположенных на инвестиционной площадке

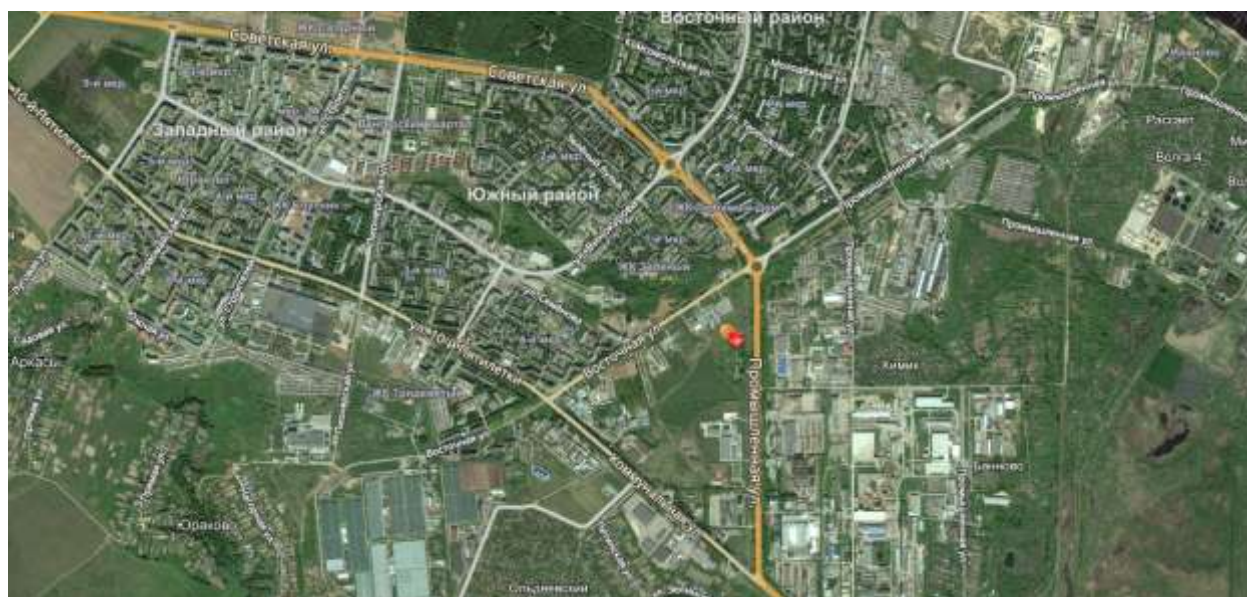
Наименование здания, сооружения	Площадь	Этажность	Высота этажа	Строительный материал конструкций	Состояние, степень износа, %	Возможность расширения
–	–	–	–	–	–	–

Собственные транспортные коммуникации

Тип коммуникаций	Наличие (есть, нет)
Автодорога	Нет
Железнодорожная ветка	Нет
Почта/телекоммуникации	Нет

Характеристика инфраструктуры

Вид инфраструктуры	Единица измерения	Мощность	Описание (если нет, то на каком расстоянии находится ближайшая сеть)
Газ	куб. м/ч	-	0,1 км
Отопление	Гкал/ч	0,3 Гкал/час	0,1 км
Пар	бар	-	-
Электроэнергия	кВт	50 кВт	0,1 км
Водоснабжение	куб. м/год	7300 м3/год	0,1 км
Канализация	куб. м/год	7300 м3/год	0,1 км
Очистные сооружения	куб. м/год	-	2,7 км



Информация об инвестиционной площадке №10

Наименование инвестиционной площадки	Инвестиционная площадка в г.Новочебоксарск
Местонахождение инвестиционной площадки (муниципальный район, городской округ)	Чувашская Республика - Чувашия, г. Новочебоксарск
Тип инвестиционной площадки	строительство коммунально-складских объектов различного профиля

Основные сведения об инвестиционной площадке

Контактное лицо (должность, Ф.И.О.)	Заместитель генерального директора по юридическим вопросам, Викторова Ольга Павловна
Телефон (код города), e-mail контактного лица	Тел. (8352) 62-08-68, Email: 21develop@mail.ru
Адрес места расположения инвестиционной площадки	Чувашская Республика - Чувашия, г. Новочебоксарск, ул. Промышленная, 30
Вид права на здания, строения, сооружения (собственность, аренда, др.)	–
Вид права на земельный участок (собственность, аренда, др.)	Муниципальная собственность г.Новочебоксарска
Кадастровый номер земельного участка	21:02:010301:798
Площадь земельного участка, га	0,8
Возможность расширения (да, нет)	Нет
Близлежащие производственные объекты (промышленные, сельскохозяйственные, иные) и расстояние до них, км	Гаражи, 0,2 км
Расстояние до ближайших жилых домов, км	0,5 км
Наличие ограждений (есть, нет)	Нет

Удаленность (км) участка от:

г. Чебоксары	9 км
близлежащего центра другого субъекта Российской Федерации	59 км, г.Йошкар-Ола
центра муниципального района (городского округа), в котором находится инвестиционная площадка (название)	На территории муниципального р-на, г.Новочебоксарск
близлежащего города (название)	На территории г.Новочебоксарск
Автомагистрали	3,5 км
железной дороги (название станции)	10 км, ст.Чебоксары
аэропорта (название)	20 км, г.Чебоксары

Основные параметры зданий, строений и сооружений, расположенных на инвестиционной площадке

Наименование здания, сооружения	Площадь	Этажность	Высота этажа	Строительный материал конструкций	Состояние, степень износа, %	Возможность расширения
–	–	–	–	–	–	–

Собственные транспортные коммуникации

Тип коммуникаций	Наличие (есть, нет)
Автодорога	Нет
Железнодорожная ветка	Нет
Почта/телекоммуникации	Нет

Характеристика инфраструктуры

Вид инфраструктуры	Единица измерения	Мощность	Описание (если нет, то на каком расстоянии находится ближайшая сеть)
Газ	куб. м/ч	-	0,2 км
Отопление	Гкал/ч	-	0,8 км
Пар	бар	-	-
Электроэнергия	кВт	-	0,2 км
Водоснабжение	куб. м/год	-	0,2 км
Канализация	куб. м/год	-	0,2 км
Очистные сооружения	куб. м/год	-	1,8 км



Информация об инвестиционной площадке №11

Наименование инвестиционной площадки	Инвестиционная площадка в г.Новочебоксарск
Местонахождение инвестиционной площадки (муниципальный район, городской округ)	Чувашская Республика - Чувашия, г. Новочебоксарск
Тип инвестиционной площадки	

Основные сведения об инвестиционной площадке

Контактное лицо (должность, Ф.И.О.)	Заместитель генерального директора по юридическим вопросам, Викторова Ольга Павловна
Телефон (код города), e-mail контактного лица	Тел. (8352) 62-08-68, Email: 21develop@mail.ru
Адрес места расположения инвестиционной площадки	Чувашская Республика - Чувашия, г. Новочебоксарск, ул. Промышленная, д. 10
Вид права на здания, строения, сооружения (собственность, аренда, др.)	–
Вид права на земельный участок (собственность, аренда, др.)	Муниципальная собственность г.Новочебоксарска
Кадастровый номер земельного участка	21:02:010210:242
Площадь земельного участка, га	2,2579
Возможность расширения (да, нет)	Нет
Близлежащие производственные объекты (промышленные, сельскохозяйственные, иные) и расстояние до них, км	Пристань 0,4 км, промышленная зона 0,2 км
Расстояние до ближайших жилых домов, км	1,3 км
Наличие ограждений (есть, нет)	Нет

Удаленность (км) участка от:

г. Чебоксары	10 км
близлежащего центра другого субъекта Российской Федерации	58 км, г.Йошкар-Ола
центра муниципального района (городского округа), в котором находится инвестиционная площадка (название)	На территории муниципального р-на, г.Новочебоксарск
близлежащего города (название)	На территории г.Новочебоксарск
Автомагистрали	4 км
железной дороги (название станции)	11 км, ст.Чебоксары
аэропорта (название)	20 км, г.Чебоксары

Основные параметры зданий, строений и сооружений, расположенных на инвестиционной площадке

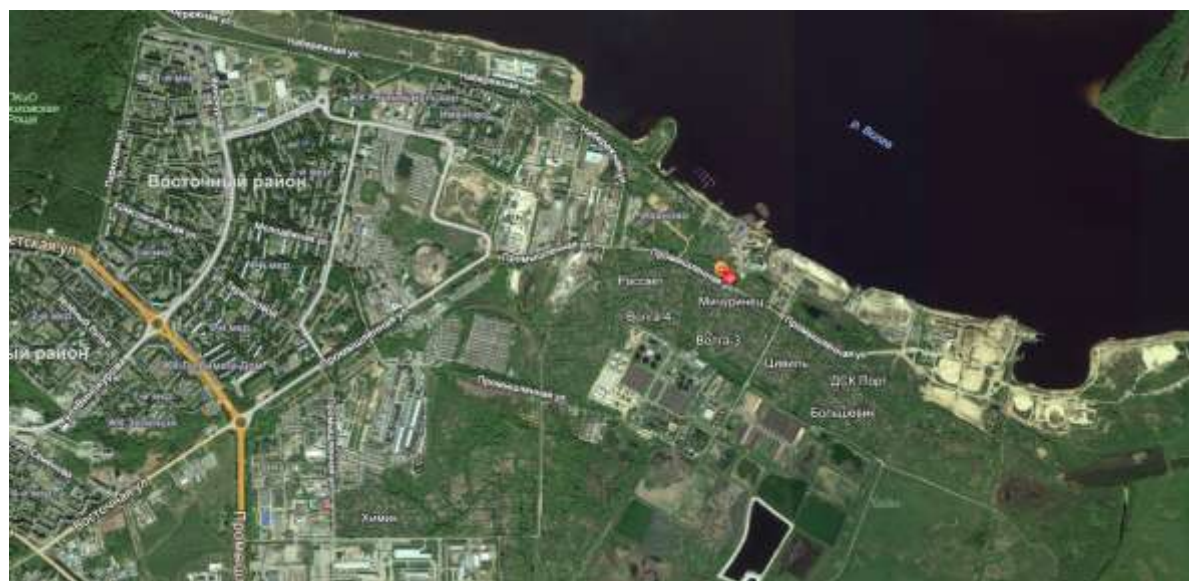
Наименование здания, сооружения	Площадь	Этажность	Высота этажа	Строительный материал конструкций	Состояние, степень износа, %	Возможность расширения
–	–	–	–	–	–	–

Собственные транспортные коммуникации

Тип коммуникаций	Наличие (есть, нет)
Автодорога	Нет
Железнодорожная ветка	Нет
Почта/телекоммуникации	Нет

Характеристика инфраструктуры

Вид инфраструктуры	Единица измерения	Мощность	Описание (если нет, то на каком расстоянии находится ближайшая сеть)
Газ	куб. м/ч	техусловия имеются	0,2 км
Отопление	Гкал/ч	-	0,5 км
Пар	бар	-	-
Электроэнергия	кВт	техусловия имеются	0,2 км
Водоснабжение	куб. м/год	техусловия имеются	0,2 км
Канализация	куб. м/год	-	0,2 км
Очистные сооружения	куб. м/год	-	1 км



Информация об инвестиционной площадке №12

Наименование инвестиционной площадки	Инвестиционная площадка в г.Новочебоксарск
Местонахождение инвестиционной площадки (муниципальный район, городской округ)	Чувашская Республика - Чувашия, г. Новочебоксарск
Тип инвестиционной площадки	для строительства объектов складского назначения различного профиля

Основные сведения об инвестиционной площадке

Контактное лицо (должность, Ф.И.О.)	Заместитель генерального директора по юридическим вопросам, Викторова Ольга Павловна
Телефон (код города), e-mail контактного лица	Тел. (8352) 62-08-68, Email: 21develop@mail.ru
Адрес места расположения инвестиционной площадки	
Вид права на здания, строения, сооружения (собственность, аренда, др.)	–
Вид права на земельный участок (собственность, аренда, др.)	Муниципальная собственность г.Новочебоксарска
Кадастровый номер земельного участка	21:02:010603:922
Площадь земельного участка, га	0,4674
Возможность расширения (да, нет)	Нет
Близлежащие производственные объекты (промышленные, сельскохозяйственные, иные) и расстояние до них, км	Биологические очистные сооружения 0,4 км
Расстояние до ближайших жилых домов, км	0,8 км
Наличие ограждений (есть, нет)	Нет

Удаленность (км) участка от:

г. Чебоксары	10 км
близлежащего центра другого субъекта Российской Федерации	60 км, г.Йошкар-Ола
центра муниципального района (городского округа), в котором находится инвестиционная площадка (название)	На территории муниципального р-на, г.Новочебоксарск
близлежащего города (название)	На территории г.Новочебоксарск
Автомагистрали	4 км
железной дороги (название станции)	12 км, ст.Чебоксары
аэропорта (название)	20 км, г.Чебоксары

Основные параметры зданий, строений и сооружений, расположенных на инвестиционной площадке

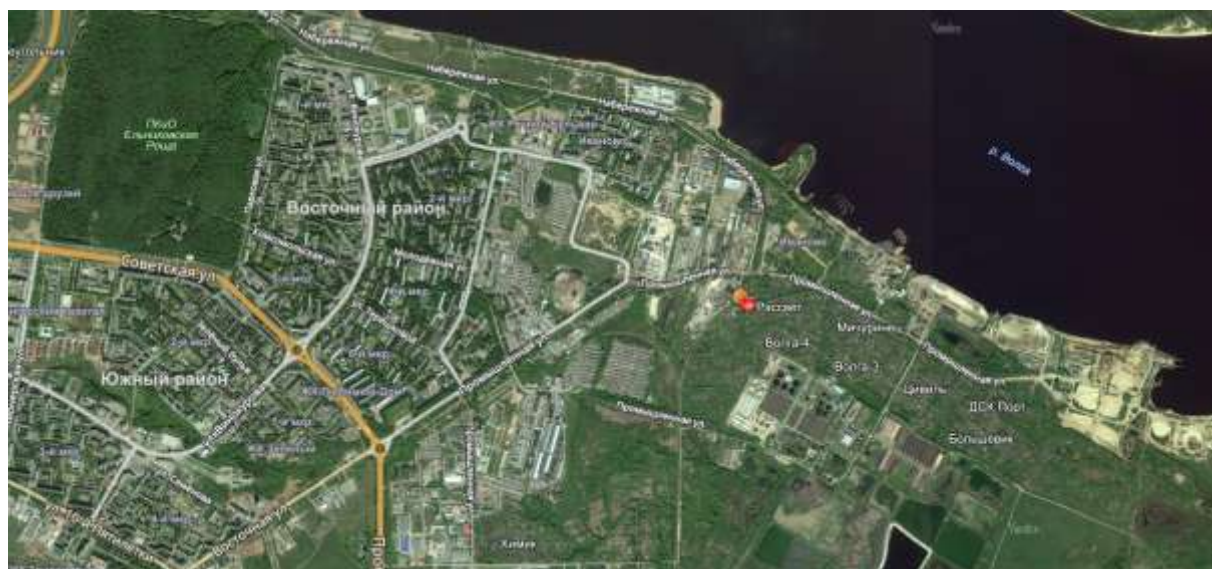
Наименование здания, сооружения	Площадь	Этажность	Высота этажа	Строительный материал конструкций	Состояние, степень износа, %	Возможность расширения
–	–	–	–	–	–	–

Собственные транспортные коммуникации

Тип коммуникаций	Наличие (есть, нет)
Автодорога	Нет
Железнодорожная ветка	Нет
Почта/телекоммуникации	Нет

Характеристика инфраструктуры

Вид инфраструктуры	Единица измерения	Мощность	Описание (если нет, то на каком расстоянии находится ближайшая сеть)
Газ	куб. м/ч	техусловия собираются	0,2 км
Отопление	Гкал/ч	-	0,2 км
Пар	бар	-	-
Электроэнергия	кВт	техусловия собираются	0,2 км
Водоснабжение	куб. м/год	техусловия собираются	0,2 км
Канализация	куб. м/год	техусловия собираются	0,2 км
Очистные сооружения	куб. м/год	-	0,4 км



Информация об инвестиционной площадке №13

Наименование инвестиционной площадки	Инвестиционная площадка в г.Новочебоксарск
Местонахождение инвестиционной площадки (муниципальный район, городской округ)	Чувашская Республика - Чувашия, г. Новочебоксарск
Тип инвестиционной площадки	строительство гаражей-боксов

Основные сведения об инвестиционной площадке

Контактное лицо (должность, Ф.И.О.)	Заместитель генерального директора по юридическим вопросам, Викторова Ольга Павловна
Телефон (код города), e-mail контактного лица	Тел. (8352) 62-08-68, Email: 21develop@mail.ru
Адрес места расположения инвестиционной площадки	Чувашская Республика - Чувашия, г. Новочебоксарск, ул. Промышленная (в районе ул. Промышленная, 24 ГК № 41 «Алмаз»)
Вид права на здания, строения, сооружения (собственность, аренда, др.)	–
Вид права на земельный участок (собственность, аренда, др.)	Муниципальная собственность г.Новочебоксарска
Кадастровый номер земельного участка	21:02:010207:354
Площадь земельного участка, га	0,2443
Возможность расширения (да, нет)	Нет
Близлежащие производственные объекты (промышленные, сельскохозяйственные, иные) и расстояние до них, км	Жилые дома 0,3 км
Расстояние до ближайших жилых домов, км	0,3 км
Наличие ограждений (есть, нет)	Нет

Удаленность (км) участка от:

г. Чебоксары	10 км
близлежащего центра другого субъекта Российской Федерации	58 км, г.Йошкар-Ола
центра муниципального района (городского округа), в котором находится инвестиционная площадка (название)	На территории муниципального р-на, г.Новочебоксарск
близлежащего города (название)	На территории г.Новочебоксарск
Автомагистрали	4 км
железнодорожной (название станции)	11 км, ст.Чебоксары
аэропорта (название)	20 км, г.Чебоксары

Основные параметры зданий, строений и сооружений, расположенных на инвестиционной площадке

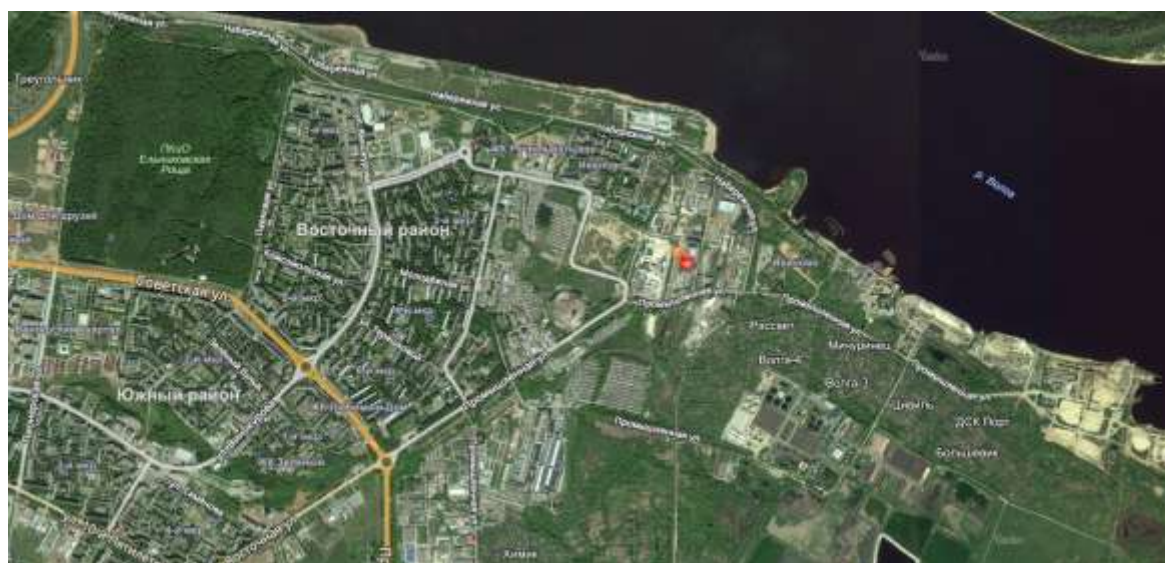
Наименование здания, сооружения	Площадь	Этажность	Высота этажа	Строительный материал конструкций	Состояние, степень износа, %	Возможность расширения
–	–	–	–	–	–	–

Собственные транспортные коммуникации

Тип коммуникаций	Наличие (есть, нет)
Автодорога	Нет
Железнодорожная ветка	Нет
Почта/телекоммуникации	Нет

Характеристика инфраструктуры

Вид инфраструктуры	Единица измерения	Мощность	Описание (если нет, то на каком расстоянии находится ближайшая сеть)
Газ	куб. м/ч	-	0,2 км
Отопление	Гкал/ч	-	0,2 км
Пар	бар	-	-
Электроэнергия	кВт	-	0,2 км
Водоснабжение	куб. м/год	-	0,2 км
Канализация	куб. м/год	-	0,2 км
Очистные сооружения	куб. м/год	-	1,4 км



Информация об инвестиционной площадке №14

Наименование инвестиционной площадки	Инвестиционная площадка в г.Новочебоксарск
Местонахождение инвестиционной площадки (муниципальный район, городской округ)	Чувашская Республика - Чувашия, г. Новочебоксарск
Тип инвестиционной площадки	для строительства объектов складского назначения

Основные сведения об инвестиционной площадке

Контактное лицо (должность, Ф.И.О.)	Заместитель генерального директора по юридическим вопросам, Викторова Ольга Павловна
Телефон (код города), e-mail контактного лица	Тел. (8352) 62-08-68, Email: 21develop@mail.ru
Адрес места расположения инвестиционной площадки	Чувашская Республика - Чувашия, г. Новочебоксарск, г.Новочебоксарск, ул.Промышленная (в районе ул.Промышленная, 31)
Вид права на здания, строения, сооружения (собственность, аренда, др.)	–
Вид права на земельный участок (собственность, аренда, др.)	Муниципальная собственность г.Новочебоксарска
Кадастровый номер земельного участка	21:02:000000:37159
Площадь земельного участка, га	0,3826
Возможность расширения (да, нет)	Нет
Близлежащие производственные объекты (промышленные, сельскохозяйственные, иные) и расстояние до них, км	Промышленная зона, 0,2 км
Расстояние до ближайших жилых домов, км	1 км
Наличие ограждений (есть, нет)	Нет

Удаленность (км) участка от:

г. Чебоксары	10 км
близлежащего центра другого субъекта Российской Федерации	60 км, г.Йошкар-Ола
центра муниципального района (городского округа), в котором находится инвестиционная площадка (название)	На территории муниципального р-на, г.Новочебоксарск
близлежащего города (название)	На территории г.Новочебоксарск
Автомагистрали	4 км
железной дороги (название станции)	11 км, ст.Чебоксары
аэропорта (название)	20 км, г.Чебоксары

Основные параметры зданий, строений и сооружений,

расположенных на инвестиционной площадке

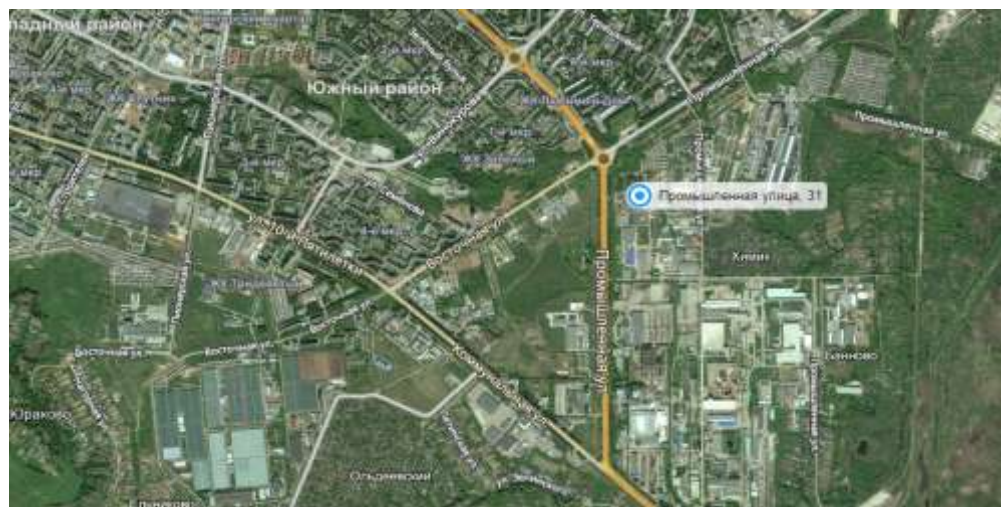
Наименование здания, сооружения	Площадь	Этажность	Высота этажа	Строительный материал конструкций	Состояние, степень износа, %	Возможность расширения
–	–	–	–	–	–	–

Собственные транспортные коммуникации

Тип коммуникаций	Наличие (есть, нет)
Автодорога	Нет
Железнодорожная ветка	Нет
Почта/телекоммуникации	Нет

Характеристика инфраструктуры

Вид инфраструктуры	Единица измерения	Мощность	Описание (если нет, то на каком расстоянии находится ближайшая сеть)
Газ	куб. м/ч	-	0,1 км
Отопление	Гкал/ч	-	0,1 км
Пар	бар	-	-
Электроэнергия	кВт	-	0,1 км
Водоснабжение	куб. м/год	-	0,1 км
Канализация	куб. м/год	-	0,1 км
Очистные сооружения	куб. м/год	-	1 км



Информация об инвестиционной площадке №15

Наименование инвестиционной площадки	Инвестиционная площадка в г.Новочебоксарск
Местонахождение инвестиционной площадки (муниципальный район, городской округ)	Чувашская Республика - Чувашия, г. Новочебоксарск
Тип инвестиционной площадки	строительство автоматической АЗС

Основные сведения об инвестиционной площадке

Контактное лицо (должность, Ф.И.О.)	Заместитель генерального директора по юридическим вопросам, Викторова Ольга Павловна
Телефон (код города), e-mail контактного лица	Тел. (8352) 62-08-68, Email: 21develop@mail.ru
Адрес места расположения инвестиционной площадки	Чувашская Республика - Чувашия, г. Новочебоксарск, на пересечении улиц 10 Пятилетки и Строителей (в районе фабрики Пике)
Вид права на здания, строения, сооружения (собственность, аренда, др.)	–
Вид права на земельный участок (собственность, аренда, др.)	Муниципальная собственность г.Новочебоксарска
Кадастровый номер земельного участка	21:02:010512:5667
Площадь земельного участка, га	0,1959
Возможность расширения (да, нет)	Нет
Близлежащие производственные объекты (промышленные, сельскохозяйственные, иные) и расстояние до них, км	Жилые дома 0,1 км
Расстояние до ближайших жилых домов, км	0,1 км
Наличие ограждений (есть, нет)	Нет

Удаленность (км) участка от:

г. Чебоксары	6 км
близлежащего центра другого субъекта Российской Федерации	60 км, г.Йошкар-Ола
центра муниципального района (городского округа), в котором находится инвестиционная площадка (название)	На территории муниципального р-на, г.Новочебоксарск
близлежащего города (название)	На территории г.Новочебоксарск
Автомагистрали	2 км
железной дороги (название станции)	8 км, ст.Чебоксары
аэропорта (название)	15 км, г.Чебоксары

Основные параметры зданий, строений и сооружений,

расположенных на инвестиционной площадке

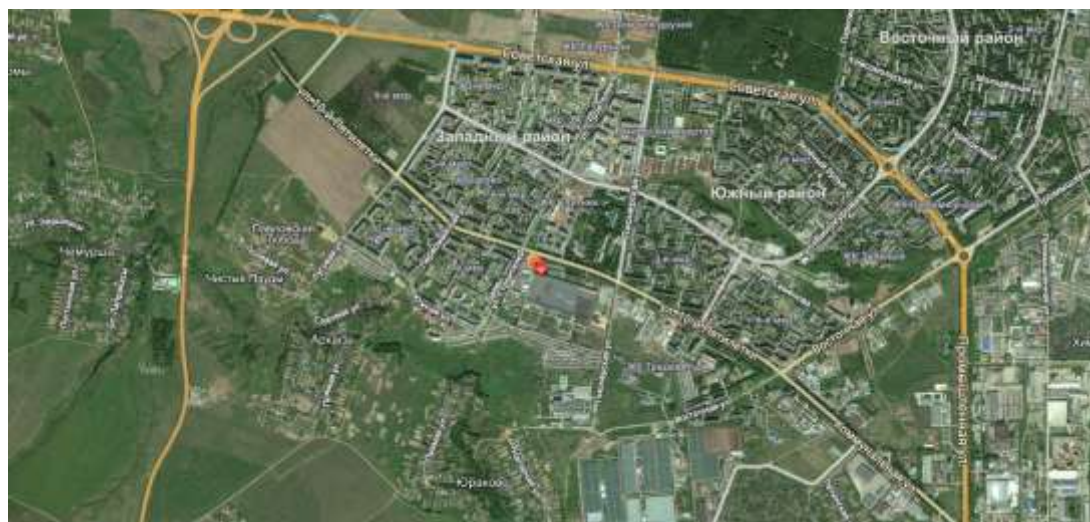
Наименование здания, сооружения	Площадь	Этажность	Высота этажа	Строительный материал конструкций	Состояние, степень износа, %	Возможность расширения
–	–	–	–	–	–	–

Собственные транспортные коммуникации

Тип коммуникаций	Наличие (есть, нет)
Автодорога	Нет
Железнодорожная ветка	Нет
Почта/телекоммуникации	Нет

Характеристика инфраструктуры

Вид инфраструктуры	Единица измерения	Мощность	Описание (если нет, то на каком расстоянии находится ближайшая сеть)
Газ	куб. м/ч	-	0,1 км
Отопление	Гкал/ч	-	0,1 км
Пар	бар	-	-
Электроэнергия	кВт	Техусловия имеются	0,1 км
Водоснабжение	куб. м/год	-	0,1 км
Канализация	куб. м/год	-	0,1 км
Очистные сооружения	куб. м/год	-	3 км



Информация об инвестиционной площадке №16

Наименование инвестиционной площадки	Инвестиционная площадка в г.Новочебоксарск
Местонахождение инвестиционной площадки (муниципальный район, городской округ)	Чувашская Республика - Чувашия, г. Новочебоксарск
Тип инвестиционной площадки	строительство гаражей-боксов

Основные сведения об инвестиционной площадке

Контактное лицо (должность, Ф.И.О.)	Заместитель генерального директора по юридическим вопросам, Викторова Ольга Павловна
Телефон (код города), e-mail контактного лица	Тел. (8352) 62-08-68, Email: 21develop@mail.ru
Адрес места расположения инвестиционной площадки	
Вид права на здания, строения, сооружения (собственность, аренда, др.)	–
Вид права на земельный участок (собственность, аренда, др.)	Муниципальная собственность г.Новочебоксарска
Кадастровый номер земельного участка	21:02:010603:951
Площадь земельного участка, га	0,31
Возможность расширения (да, нет)	Нет
Близлежащие производственные объекты (промышленные, сельскохозяйственные, иные) и расстояние до них, км	Промышленная зона 0,2 км
Расстояние до ближайших жилых домов, км	0,5 км
Наличие ограждений (есть, нет)	Нет

Удаленность (км) участка от:

г. Чебоксары	9 км
близлежащего центра другого субъекта Российской Федерации	58 км, г.Йошкар-Ола
центра муниципального района (городского округа), в котором находится инвестиционная площадка (название)	На территории муниципального р-на, г.Новочебоксарск
близлежащего города (название)	На территории г.Новочебоксарск
Автомагистрали	4 км
железной дороги (название станции)	11 км, ст.Чебоксары
аэропорта (название)	20 км, г.Чебоксары

Основные параметры зданий, строений и сооружений, расположенных на инвестиционной площадке

Наименование здания, сооружения	Площадь	Этажность	Высота этажа	Строительный материал конструкций	Состояние, степень износа, %	Возможность расширения
–	–	–	–	–	–	–

Собственные транспортные коммуникации

Тип коммуникаций	Наличие (есть, нет)
Автодорога	Нет
Железнодорожная ветка	Нет
Почта/телекоммуникации	Нет

Характеристика инфраструктуры

Вид инфраструктуры	Единица измерения	Мощность	Описание (если нет, то на каком расстоянии находится ближайшая сеть)
Газ	куб. м/ч	-	0,2 км
Отопление	Гкал/ч	-	-
Пар	бар	-	-
Электроэнергия	кВт	-	0,2 км
Водоснабжение	куб. м/год	-	0,2 км
Канализация	куб. м/год	-	0,2 км
Очистные сооружения	куб. м/год	-	1 км

