

Информация об инвестиционной площадке №1

Наименование инвестиционной площадки	Инвестиционная площадка Янтиковского района
Местонахождение инвестиционной площадки (муниципальный район, городской округ)	Чувашская Республика - Чувашия , р-н Янтиковский
Тип инвестиционной площадки	для жилищного строительства

Основные сведения об инвестиционной площадке

Контактное лицо (должность, Ф.И.О.)	Заместитель генерального директора – директор Департамента регионального развития, Кириллов Евгений Васильевич
Телефон (код города), e-mail контактного лица	Тел. (8352) 43-08-80, Email: invest@develop21.ru
Адрес места расположения инвестиционной площадки	Чувашская Республика - Чувашия , р-н Янтиковский, с/пос Можарское, с Можарки, ул Чехова
Вид права на здания, строения, сооружения (собственность, аренда, др.)	–
Вид права на земельный участок (собственность, аренда, др.)	Муниципальная собственность Янтиковского района
Кадастровый номер земельного участка	21:26:160107:74
Площадь земельного участка, га	0,35
Возможность расширения (да, нет)	Нет
Близлежащие производственные объекты (промышленные, сельскохозяйственные, иные) и расстояние до них, км	Жилые дома
Расстояние до ближайших жилых домов, км	0,1 км
Наличие ограждений (есть, нет)	Нет

Удаленность (км) участка от:

г. Чебоксары	105 км	74 км
близлежащего центра другого субъекта Российской Федерации	117 км, г. Казань	86 км, г.Казань
центра муниципального района (городского округа), в котором находится инвестиционная площадка (название)	7 км, с. Янтиково	5 км, с.Янтиково
близлежащего города (название)	27 км, г.Канаш	23 км, г.Канаш
Автомагистрали	29 км, А-151	20 км, А-151
железнодорожной (название станции)	28 км, ст. Канаш-1	21 км, ст.Канаш-1
аэропорта (название)	107 км, г. Чебоксары	74 км, г.Чебоксары

Основные параметры зданий, строений и сооружений, расположенных на инвестиционной площадке

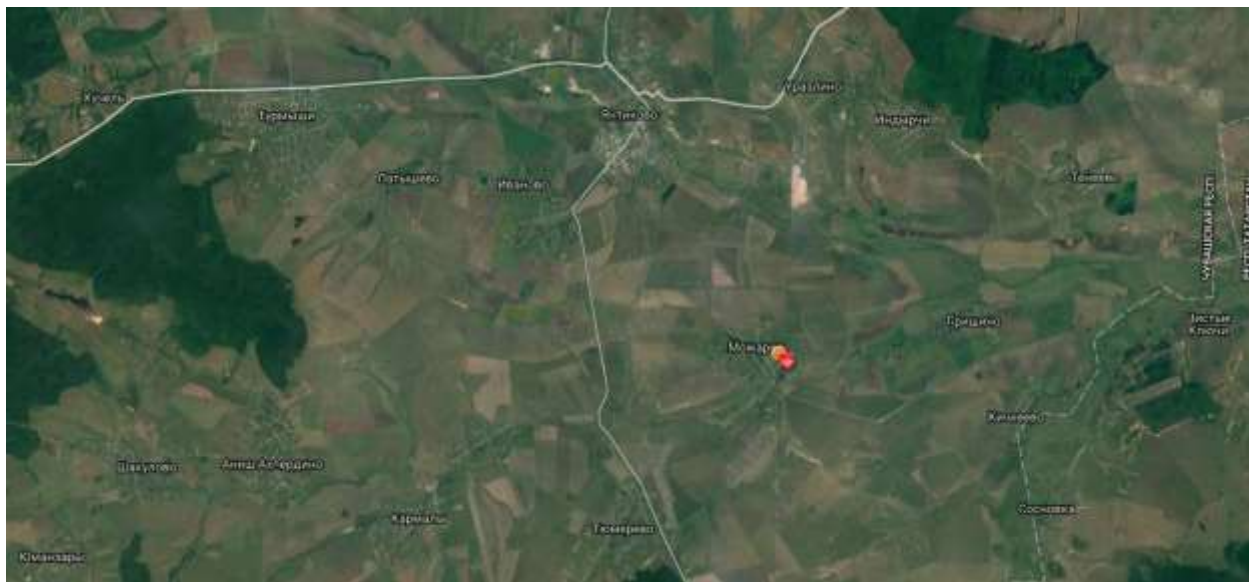
Наименование здания, сооружения	Площадь	Этажность	Высота этажа	Строительный материал конструкций	Состояние, степень износа, %	Возможность расширения
-	-	-	-	-	-	-

Собственные транспортные коммуникации

Тип коммуникаций	Наличие (есть, нет)
Автомоби́льный доро́га	Нет
Железнодорожная ветка	Нет
Почта/телекоммуникации	Нет

Характеристика инфраструктуры

Вид инфраструктуры	Единица измерения	Мощность	Описание (если нет, то на каком расстоянии находится ближайшая сеть)
Газ	куб. м/ч	-	0,1 км
Отопление	Гкал/ч	-	Нет
Пар	бар	-	Нет
Электроэнергия	кВт	-	0,1 км
Водоснабжение	куб. м/год	-	Нет
Канализация	куб. м/год	-	Нет
Очистные сооружения	куб. м/год	-	Нет



Информация об инвестиционной площадке №2

Наименование инвестиционной площадки	Инвестиционная площадка Янтиковского района
Местонахождение инвестиционной площадки (муниципальный район, городской округ)	Чувашская Республика - Чувашия , р-н Янтиковский
Тип инвестиционной площадки	для размещения инвестиционных объектов

Основные сведения об инвестиционной площадке

Контактное лицо (должность, Ф.И.О.)	Заместитель генерального директора – директор Департамента регионального развития, Кириллов Евгений Васильевич
Телефон (код города), e-mail контактного лица	Тел. (8352) 43-08-80, Email: invest@develop21.ru
Адрес места расположения инвестиционной площадки	Чувашская Республика - Чувашия, р-н Янтиковский, с/пос Янтиковское, с. Янтиково, пр. Ленина
Вид права на здания, строения, сооружения (собственность, аренда, др.)	–
Вид права на земельный участок (собственность, аренда, др.)	Муниципальная собственность Янтиковского района
Кадастровый номер земельного участка	21:26:110111:390
Площадь земельного участка, га	0,1267
Возможность расширения (да, нет)	Нет
Близлежащие производственные объекты (промышленные, сельскохозяйственные, иные) и расстояние до них, км	Жилые дома 0,1 км
Расстояние до ближайших жилых домов, км	0,1 км
Наличие ограждений (есть, нет)	Нет

Удаленность (км) участка от:

г. Чебоксары	69 км
близлежащего центра другого субъекта Российской Федерации	87 км, г.Казань
центра муниципального района (городского округа), в котором находится инвестиционная площадка (название)	В черте с.Янтиково
близлежащего города (название)	17 км, г.Канаш
Автомагистрали	19 км, А-151
железной дороги (название станции)	17 км, ст.Канаш-1
аэропорта (название)	70 км, г.Чебоксары

Основные параметры зданий, строений и сооружений, расположенных на инвестиционной площадке

Наименование здания, сооружения	Площадь	Этажность	Высота этажа	Строительный материал конструкций	Состояние, степень износа, %	Возможность расширения
-	-	-	-	-	-	-

Собственные транспортные коммуникации

Тип коммуникаций	Наличие (есть, нет)
Автодорога	Нет
Железнодорожная ветка	Нет
Почта/телекоммуникации	Нет

Характеристика инфраструктуры

Вид инфраструктуры	Единица измерения	Мощность	Описание (если нет, то на каком расстоянии находится ближайшая сеть)
Газ	куб. м/ч	-	0,1 км
Отопление	Гкал/ч	-	-
Пар	бар	-	-
Электроэнергия	кВт	-	0,1 км
Водоснабжение	куб. м/год	-	0,1 км
Канализация	куб. м/год	-	0,1 км
Очистные сооружения	куб. м/год	-	-



Информация об инвестиционной площадке №3

Наименование инвестиционной площадки	Инвестиционная площадка Янтиковского района
Местонахождение инвестиционной площадки (муниципальный район, городской округ)	Чувашская Республика - Чувашия, р-н Янтиковский
Тип инвестиционной площадки	для жилищного строительства

Основные сведения об инвестиционной площадке

Контактное лицо (должность, Ф.И.О.)	Заместитель генерального директора – директор Департамента регионального развития, Кириллов Евгений Васильевич
Телефон (код города), e-mail контактного лица	Тел. (8352) 43-08-80, Email: invest@develop21.ru
Адрес места расположения инвестиционной площадки	Чувашская Республика - Чувашия, р-н Янтиковский, с/пос Янтиковское, с. Янтиково, ул. РТП, д. 6
Вид права на здания, строения, сооружения (собственность, аренда, др.)	–
Вид права на земельный участок (собственность, аренда, др.)	Муниципальная собственность Янтиковского района
Кадастровый номер земельного участка	21:26:110108:698
Площадь земельного участка, га	0,2279
Возможность расширения (да, нет)	Нет
Близлежащие производственные объекты (промышленные, сельскохозяйственные, иные) и расстояние до них, км	Жилые дома 0,05 км
Расстояние до ближайших жилых домов, км	0,05 км
Наличие ограждений (есть, нет)	Нет

Удаленность (км) участка от:

г. Чебоксары	69 км
близлежащего центра другого субъекта Российской Федерации	87 км, г.Казань
центра муниципального района (городского округа), в котором находится инвестиционная площадка (название)	В черте с.Янтиково
близлежащего города (название)	17 км, г.Канаш
Автомагистрали	19 км, А-151
железной дороги (название станции)	17 км, ст.Канаш-1
аэропорта (название)	70 км, г.Чебоксары

Основные параметры зданий, строений и сооружений, расположенных на инвестиционной площадке

Наименование здания, сооружения	Площадь	Этажность	Высота этажа	Строительный материал конструкций	Состояние, степень износа, %	Возможность расширения
–	–	–	–	–	–	–

Собственные транспортные коммуникации

Тип коммуникаций	Наличие (есть, нет)
Автодорога	Нет
Железнодорожная ветка	Нет
Почта/телекоммуникации	Нет

Характеристика инфраструктуры

Вид инфраструктуры	Единица измерения	Мощность	Описание (если нет, то на каком расстоянии находится ближайшая сеть)
Газ	куб. м/ч	-	0,05 км
Отопление	Гкал/ч	-	-
Пар	бар	-	-
Электроэнергия	кВт	-	0,05 км
Водоснабжение	куб. м/год	-	0,05 км
Канализация	куб. м/год	-	0,05 км
Очистные сооружения	куб. м/год	-	-

