

## Информация об инвестиционной площадке №1

Наименование инвестиционной площадки	Инвестиционная площадка Шемуршинского района
Местонахождение инвестиционной площадки (муниципальный район, городской округ)	Чувашская Республика - Чувашия, р-н Шемуршинский
Тип инвестиционной площадки	для жилищного строительства

### Основные сведения об инвестиционной площадке

Контактное лицо (должность, Ф.И.О.)	Заместитель генерального директора – директор Департамента регионального развития, Кириллов Евгений Васильевич
Телефон (код города), e-mail контактного лица	Тел. (8352) 43-08-80, Email: <a href="mailto:invest@develop21.ru">invest@develop21.ru</a>
Адрес места расположения инвестиционной площадки	Чувашская Республика - Чувашия, р-н Шемуршинский, с/пос. Малобуяновское, д. Малое Буяново, ул. Карла Маркса, дом 1"а"
Вид права на здания, строения, сооружения (собственность, аренда, др.)	–
Вид права на земельный участок (собственность, аренда, др.)	Муниципальная собственность Шемуршинского р-на
Кадастровый номер земельного участка	21:22:070401:218
Площадь земельного участка, га	0,89
Возможность расширения (да, нет)	Нет
Близлежащие производственные объекты (промышленные, сельскохозяйственные, иные) и расстояние до них, км	Жилые дома 0,1 км
Расстояние до ближайших жилых домов, км	0,1 км
Наличие ограждений (есть, нет)	Нет

### Удаленность (км) участка от:

г. Чебоксары	134 км
близлежащего центра другого субъекта Российской Федерации	73 км, г.Ульяновск
центра муниципального района (городского округа), в котором находится инвестиционная площадка (название)	7 км, с.Шемурша
близлежащего города (название)	68 км, г.Канаш
Автомагистрали	5,3 км, А-151
железной дороги (название станции)	46 км, ст.Бюрганы
аэропорта (название)	76 км, г.Ульяновск

### Основные параметры зданий, строений и сооружений, расположенных на инвестиционной площадке

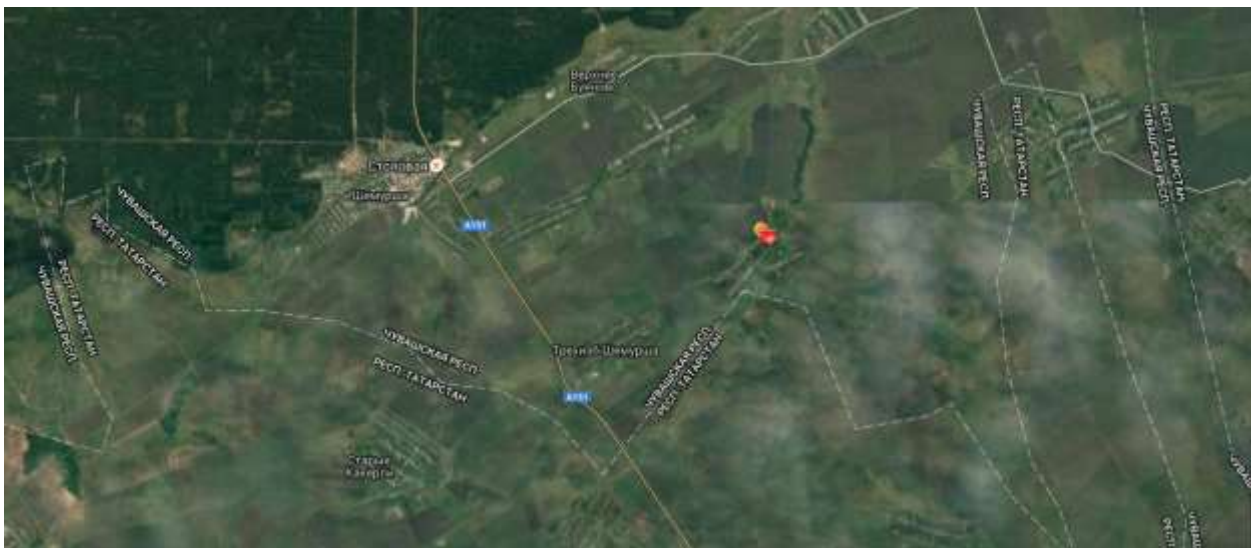
Наименование здания, сооружения	Площадь	Этажность	Высота этажа	Строительный материал конструкций	Состояние, степень износа, %	Возможность расширения
–	–	–	–	–	–	–

#### Собственные транспортные коммуникации

Тип коммуникаций	Наличие (есть, нет)
Автодорога	Нет
Железнодорожная ветка	Нет
Почта/телекоммуникации	Нет

#### Характеристика инфраструктуры

Вид инфраструктуры	Единица измерения	Мощность	Описание (если нет, то на каком расстоянии находится ближайшая сеть)
Газ	куб. м/ч	-	0,1 км
Отопление	Гкал/ч	-	-
Пар	бар	-	-
Электроэнергия	кВт	-	0,1 км
Водоснабжение	куб. м/год	-	-
Канализация	куб. м/год	-	-
Очистные сооружения	куб. м/год	-	-



## Информация об инвестиционной площадке №2

Наименование инвестиционной площадки	Инвестиционная площадка Шемуршинского района
Местонахождение инвестиционной площадки (муниципальный район, городской округ)	Чувашская Республика - Чувашия, р-н Шемуршинский
Тип инвестиционной площадки	для жилищного строительства

### Основные сведения об инвестиционной площадке

Контактное лицо (должность, Ф.И.О.)	Заместитель генерального директора – директор Департамента регионального развития, Кириллов Евгений Васильевич
Телефон (код города), e-mail контактного лица	Тел. (8352) 43-08-80, Email: <a href="mailto:invest@develop21.ru">invest@develop21.ru</a>
Адрес места расположения инвестиционной площадки	Чувашская Республика - Чувашия - Чувашия, р-н Шемуршинский, с/п Бичурга-Баишевское, с. Бичурга-Баишево, ул. Крымская, дом 56
Вид права на здания, строения, сооружения (собственность, аренда, др.)	–
Вид права на земельный участок (собственность, аренда, др.)	Муниципальная собственность Шемуршинского р-на
Кадастровый номер земельного участка	21:22:140107:0022
Площадь земельного участка, га	0,38
Возможность расширения (да, нет)	Нет
Близлежащие производственные объекты (промышленные, сельскохозяйственные, иные) и расстояние до них, км	Жилые дома 0,1 км
Расстояние до ближайших жилых домов, км	0,1 км
Наличие ограждений (есть, нет)	Нет

### Удаленность (км) участка от:

г. Чебоксары	145 км
близлежащего центра другого субъекта Российской Федерации	81 км, г.Ульяновск
центра муниципального района (городского округа), в котором находится инвестиционная площадка (название)	18 км, с.Шемурша
близлежащего города (название)	49 км, г.Алатырь
Автомагистрали	20 км, А-151
железной дороги (название станции)	48 км, ст.Алатырь
аэропорта (название)	85 км, г.Ульяновск

### Основные параметры зданий, строений и сооружений, расположенных на инвестиционной площадке



### Информация об инвестиционной площадке №3

Наименование инвестиционной площадки	Инвестиционная площадка Шемуршинского района
Местонахождение инвестиционной площадки (муниципальный район, городской округ)	Чувашская Республика - Чувашия, р-н Шемуршинский
Тип инвестиционной площадки	для жилищного строительства

#### Основные сведения об инвестиционной площадке

Контактное лицо (должность, Ф.И.О.)	Заместитель генерального директора – директор Департамента регионального развития, Кириллов Евгений Васильевич
Телефон (код города), e-mail контактного лица	Тел. (8352) 43-08-80, Email: <a href="mailto:invest@develop21.ru">invest@develop21.ru</a>
Адрес места расположения инвестиционной площадки	Чувашская Республика-Чувашия , р-н Шемуршинский, с/пос Шемуршинское, с Шемурша, ул Южная
Вид права на здания, строения, сооружения (собственность, аренда, др.)	–
Вид права на земельный участок (собственность, аренда, др.)	Муниципальная собственность Шемуршинского р-на
Кадастровый номер земельного участка	21:22:100107:21
Площадь земельного участка, га	0,7186
Возможность расширения (да, нет)	Нет
Близлежащие производственные объекты (промышленные, сельскохозяйственные, иные) и расстояние до них, км	Жилые дома 0,1 км
Расстояние до ближайших жилых домов, км	0,1 км
Наличие ограждений (есть, нет)	Нет

#### Удаленность (км) участка от:

г. Чебоксары	132 км
близлежащего центра другого субъекта Российской Федерации	79 км, г.Ульяновск
центра муниципального района (городского округа), в котором находится инвестиционная площадка (название)	В черте с.Шемурша
близлежащего города (название)	62 км, г.Алатырь
Автомагистрали	0,3 км, А-151
железной дороги (название станции)	62 км, ст.Алатырь
аэропорта (название)	79 км, г.Ульяновск

#### Основные параметры зданий, строений и сооружений, расположенных на инвестиционной площадке

Наименование здания, сооружения	Площадь	Этажность	Высота этажа	Строительный материал конструкций	Состояние, степень износа, %	Возможность расширения
–	–	–	–	–	–	–

Собственные транспортные коммуникации

Тип коммуникаций	Наличие (есть, нет)
Автодорога	Нет
Железнодорожная ветка	Нет
Почта/телекоммуникации	Нет

Характеристика инфраструктуры

Вид инфраструктуры	Единица измерения	Мощность	Описание (если нет, то на каком расстоянии находится ближайшая сеть)
Газ	куб. м/ч	-	0,1 км
Отопление	Гкал/ч	-	-
Пар	бар	-	-
Электроэнергия	кВт	-	0,1 км
Водоснабжение	куб. м/год	-	-
Канализация	куб. м/год	-	-
Очистные сооружения	куб. м/год	-	-

