

Информация об инвестиционной площадке №1

Наименование инвестиционной площадки	Инвестиционная площадка Порецкого района
Местонахождение инвестиционной площадки (муниципальный район, городской округ)	Чувашская Республика - Чувашия, р-н Порецкий
Тип инвестиционной площадки	свободные земли

Основные сведения об инвестиционной площадке

Контактное лицо (должность, Ф.И.О.)	Заместитель генерального директора – директор Департамента регионального развития, Кириллов Евгений Васильевич
Телефон (код города), e-mail контактного лица	Тел. (8352) 43-08-80, Email: invest@develop21.ru
Адрес места расположения инвестиционной площадки	Чувашская Республика - Чувашия, р-н Порецкий, с/пос Порецкое
Вид права на здания, строения, сооружения (собственность, аренда, др.)	–
Вид права на земельный участок (собственность, аренда, др.)	Муниципальная собственность Порецкого р-на
Кадастровый номер земельного участка	21:18:120101:735
Площадь земельного участка, га	25,07
Возможность расширения (да, нет)	Да
Близлежащие производственные объекты (промышленные, сельскохозяйственные, иные) и расстояние до них, км	Жилые дома 0,7 км
Расстояние до ближайших жилых домов, км	0,7 км
Наличие ограждений (есть, нет)	Нет

Удаленность (км) участка от:

г. Чебоксары	117 км
близлежащего центра другого субъекта Российской Федерации	125 км, г.Саранск
центра муниципального района (городского округа), в котором находится инвестиционная площадка (название)	1,7 км, с.Порецкое
близлежащего города (название)	33 км, г.Шумерля
Автоматогистралы	84 км, Р-178
железнодорожной (название станции)	33 км, ст.Шумерля
аэропорта (название)	117 км, г.Чебоксары

Основные параметры зданий, строений и сооружений, расположенных на инвестиционной площадке

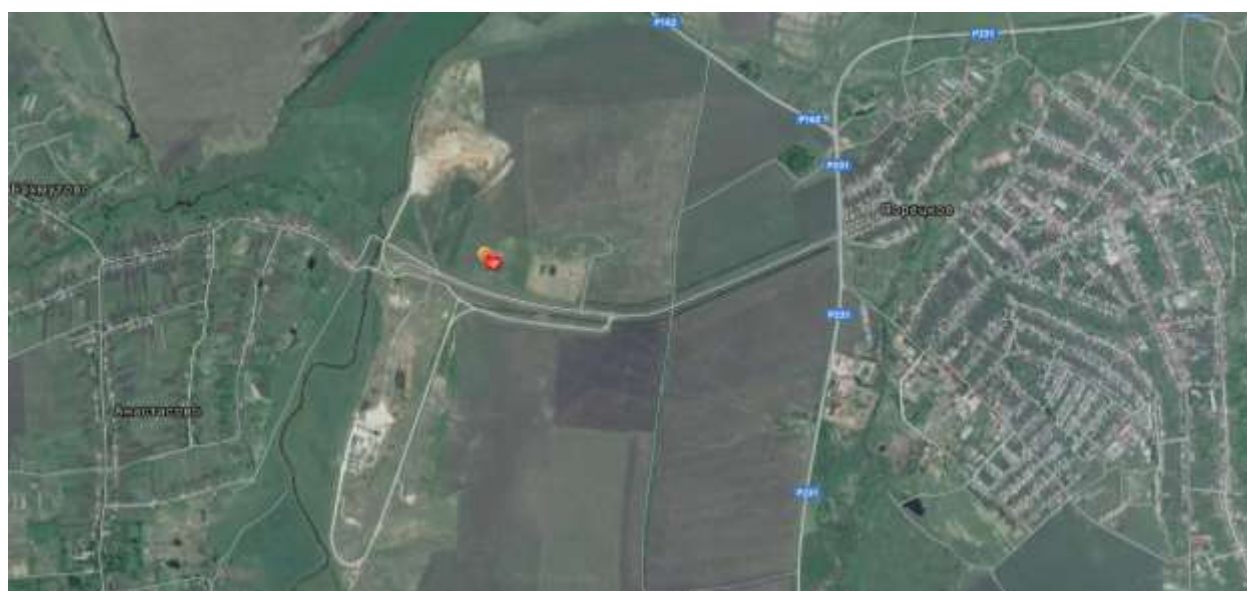
Наименование здания, сооружения	Площадь	Этажность	Высота этажа	Строительный материал конструкций	Состояние, степень износа, %	Возможность расширения
–	–	–	–	–	–	–

Собственные транспортные коммуникации

Тип коммуникаций	Наличие (есть, нет)
Автодорога	Нет
Железнодорожная ветка	Нет
Почта/телекоммуникации	Нет

Характеристика инфраструктуры

Вид инфраструктуры	Единица измерения	Мощность	Описание (если нет, то на каком расстоянии находится ближайшая сеть)
Газ	куб. м/ч	-	0,7 км
Отопление	Гкал/ч	-	-
Пар	бар	-	-
Электроэнергия	кВт	-	0,7 км
Водоснабжение	куб. м/год	-	1,7 км, с.Поречкое
Канализация	куб. м/год	-	-
Очистные сооружения	куб. м/год	-	-



Информация об инвестиционной площадке №2

Наименование инвестиционной площадки	Инвестиционная площадка Порецкого района
Местонахождение инвестиционной площадки (муниципальный район, городской округ)	Чувашская Республика - Чувашия, р-н Порецкий
Тип инвестиционной площадки	свободные земли

Основные сведения об инвестиционной площадке

Контактное лицо (должность, Ф.И.О.)	Заместитель генерального директора – директор Департамента регионального развития, Кириллов Евгений Васильевич
Телефон (код города), e-mail контактного лица	Тел. (8352) 43-08-80, Email: invest@develop21.ru
Адрес места расположения инвестиционной площадки	Чувашская Республика - Чувашия, р-н Порецкий, с/пос Порецкое
Вид права на здания, строения, сооружения (собственность, аренда, др.)	–
Вид права на земельный участок (собственность, аренда, др.)	Муниципальная собственность Порецкого р-на
Кадастровый номер земельного участка	21:18:120101:733
Площадь земельного участка, га	2,4
Возможность расширения (да, нет)	Да
Близлежащие производственные объекты (промышленные, сельскохозяйственные, иные) и расстояние до них, км	Жилые дома 1 км
Расстояние до ближайших жилых домов, км	1 км
Наличие ограждений (есть, нет)	Нет

Удаленность (км) участка от:

г. Чебоксары	117 км
близлежащего центра другого субъекта Российской Федерации	125 км, г.Саранск
центра муниципального района (городского округа), в котором находится инвестиционная площадка (название)	1,6 км, с.Порецкое
близлежащего города (название)	33 км, г.Шумерля
Автоматогистралы	84 км, Р-178
железнодорожной (название станции)	33 км, ст.Шумерля
аэропорта (название)	117 км, г.Чебоксары

Основные параметры зданий, строений и сооружений, расположенных на инвестиционной площадке

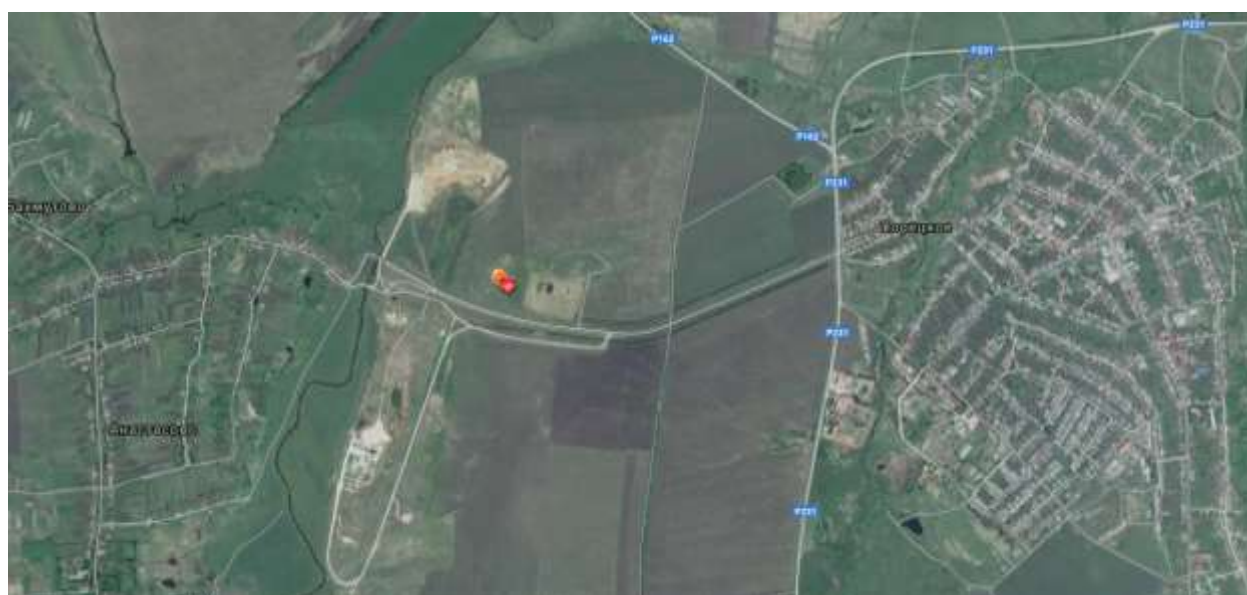
Наименование здания, сооружения	Площадь	Этажность	Высота этажа	Строительный материал конструкций	Состояние, степень износа, %	Возможность расширения
–	–	–	–	–	–	–

Собственные транспортные коммуникации

Тип коммуникаций	Наличие (есть, нет)
Автодорога	Нет
Железнодорожная ветка	Нет
Почта/телекоммуникации	Нет

Характеристика инфраструктуры

Вид инфраструктуры	Единица измерения	Мощность	Описание (если нет, то на каком расстоянии находится ближайшая сеть)
Газ	куб. м/ч	-	1 км
Отопление	Гкал/ч	-	-
Пар	бар	-	-
Электроэнергия	кВт	-	1 км
Водоснабжение	куб. м/год	-	-
Канализация	куб. м/год	-	-
Очистные сооружения	куб. м/год	-	-



Информация об инвестиционной площадке №3

Наименование инвестиционной площадки	Инвестиционная площадка Порецкого района
Местонахождение инвестиционной площадки (муниципальный район, городской округ)	Чувашская Республика - Чувашия, р-н Порецкий
Тип инвестиционной площадки	свободные земли

Основные сведения об инвестиционной площадке

Контактное лицо (должность, Ф.И.О.)	Заместитель генерального директора – директор Департамента регионального развития, Кириллов Евгений Васильевич
Телефон (код города), e-mail контактного лица	Тел. (8352) 43-08-80, Email: invest@develop21.ru
Адрес места расположения инвестиционной площадки	Чувашская Республика - Чувашия, р-н Порецкий, с/пос Порецкое
Вид права на здания, строения, сооружения (собственность, аренда, др.)	–
Вид права на земельный участок (собственность, аренда, др.)	Муниципальная собственность Порецкого р-на
Кадастровый номер земельного участка	21:18:120101:737
Площадь земельного участка, га	2,39
Возможность расширения (да, нет)	Да
Близлежащие производственные объекты (промышленные, сельскохозяйственные, иные) и расстояние до них, км	Жилые дома 1,2 км
Расстояние до ближайших жилых домов, км	1,2 км
Наличие ограждений (есть, нет)	Нет

Удаленность (км) участка от:

г. Чебоксары	117 км
близлежащего центра другого субъекта Российской Федерации	125 км, г.Саранск
центра муниципального района (городского округа), в котором находится инвестиционная площадка (название)	1,6 км, с.Порецкое
близлежащего города (название)	33 км, г.Шумерля
Автомагистрали	84 км, Р-178
железной дороги (название станции)	33 км, ст.Шумерля
аэропорта (название)	117 км, г.Чебоксары

Основные параметры зданий, строений и сооружений, расположенных на инвестиционной площадке

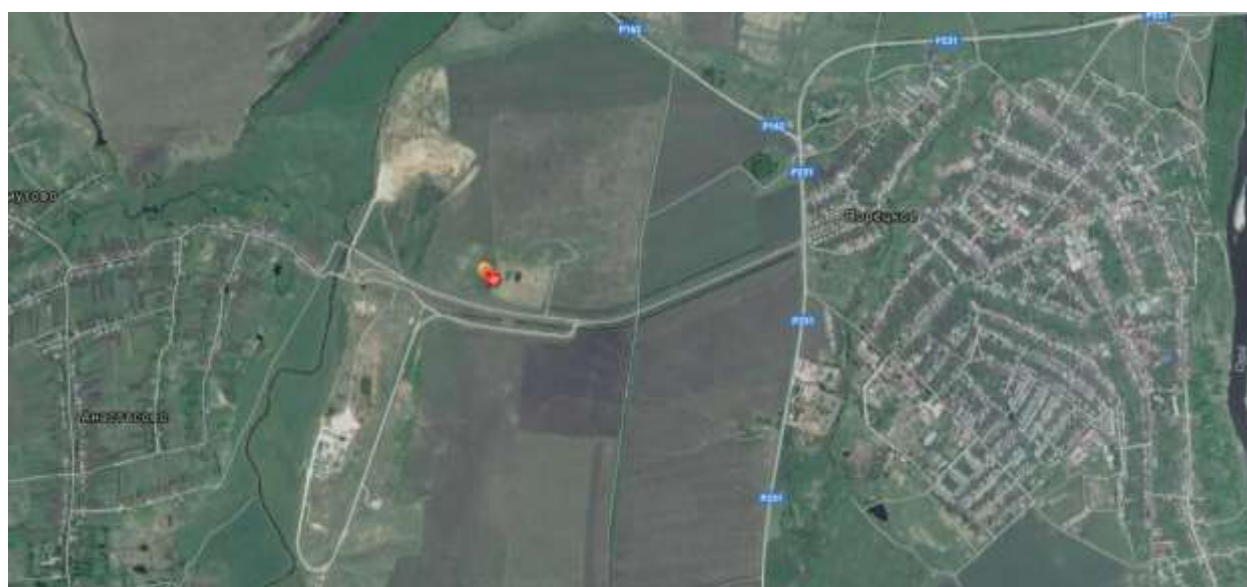
Наименование здания, сооружения	Площадь	Этажность	Высота этажа	Строительный материал конструкций	Состояние, степень износа, %	Возможность расширения
–	–	–	–	–	–	–

Собственные транспортные коммуникации

Тип коммуникаций	Наличие (есть, нет)
Автодорога	Нет
Железнодорожная ветка	Нет
Почта/телекоммуникации	Нет

Характеристика инфраструктуры

Вид инфраструктуры	Единица измерения	Мощность	Описание (если нет, то на каком расстоянии находится ближайшая сеть)
Газ	куб. м/ч	-	1,2 км
Отопление	Гкал/ч	-	-
Пар	бар	-	-
Электроэнергия	кВт	-	1,2 км
Водоснабжение	куб. м/год	-	-
Канализация	куб. м/год	-	-
Очистные сооружения	куб. м/год	-	-



Информация об инвестиционной площадке №4

Наименование инвестиционной площадки	Инвестиционная площадка Порецкого района
Местонахождение инвестиционной площадки (муниципальный район, городской округ)	Чувашская Республика - Чувашия, р-н Порецкий
Тип инвестиционной площадки	свободные земли

Основные сведения об инвестиционной площадке

Контактное лицо (должность, Ф.И.О.)	Заместитель генерального директора – директор Департамента регионального развития, Кириллов Евгений Васильевич
Телефон (код города), e-mail контактного лица	Тел. (8352) 43-08-80, Email: invest@develop21.ru
Адрес места расположения инвестиционной площадки	Чувашская Республика - Чувашия, р-н Порецкий, с/пос Порецкое
Вид права на здания, строения, сооружения (собственность, аренда, др.)	–
Вид права на земельный участок (собственность, аренда, др.)	Муниципальная собственность Порецкого р-на
Кадастровый номер земельного участка	21:18:120101:739
Площадь земельного участка, га	2,555
Возможность расширения (да, нет)	Да
Близлежащие производственные объекты (промышленные, сельскохозяйственные, иные) и расстояние до них, км	Жилые дома 1,3 км
Расстояние до ближайших жилых домов, км	1,3 км
Наличие ограждений (есть, нет)	Нет

Удаленность (км) участка от:

г. Чебоксары	117 км
близлежащего центра другого субъекта Российской Федерации	125 км, г.Саранск
центра муниципального района (городского округа), в котором находится инвестиционная площадка (название)	1,5 км, с.Порецкое
близлежащего города (название)	33 км, г.Шумерля
Автомагистрали	84 км, Р-178
железной дороги (название станции)	33 км, ст.Шумерля
аэропорта (название)	117 км, г.Чебоксары

Основные параметры зданий, строений и сооружений, расположенных на инвестиционной площадке

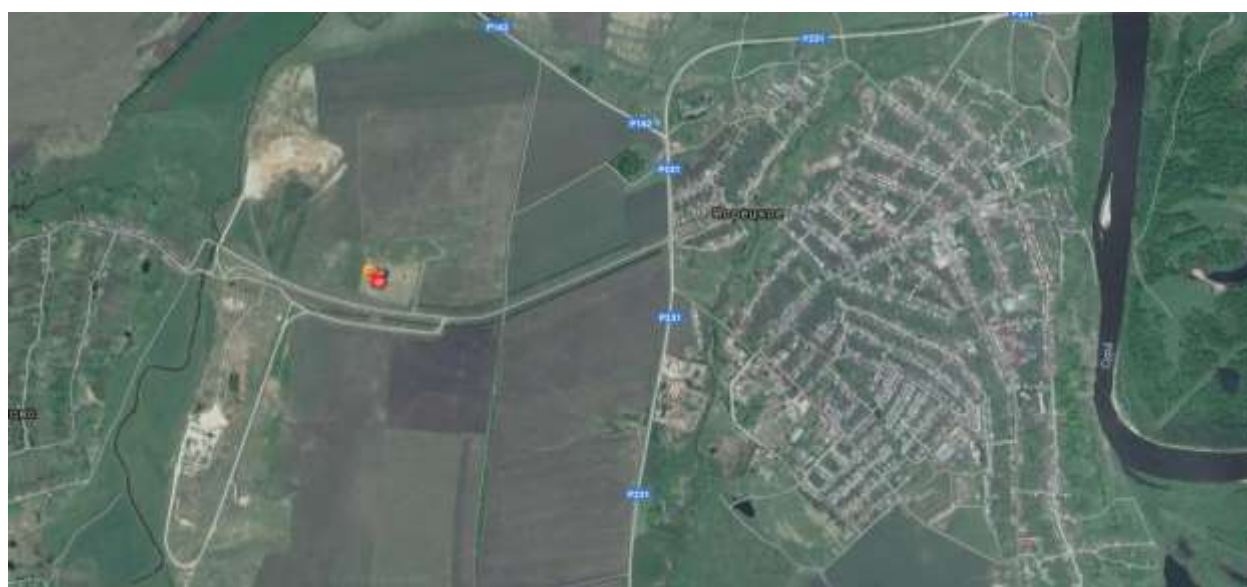
Наименование здания, сооружения	Площадь	Этажность	Высота этажа	Строительный материал конструкций	Состояние, степень износа, %	Возможность расширения
–	–	–	–	–	–	–

Собственные транспортные коммуникации

Тип коммуникаций	Наличие (есть, нет)
Автодорога	Нет
Железнодорожная ветка	Нет
Почта/телекоммуникации	Нет

Характеристика инфраструктуры

Вид инфраструктуры	Единица измерения	Мощность	Описание (если нет, то на каком расстоянии находится ближайшая сеть)
Газ	куб. м/ч	-	1,3 км
Отопление	Гкал/ч	-	-
Пар	бар	-	-
Электроэнергия	кВт	-	1,3 км
Водоснабжение	куб. м/год	-	-
Канализация	куб. м/год	-	-
Очистные сооружения	куб. м/год	-	-



Информация об инвестиционной площадке №5

Наименование инвестиционной площадки	Инвестиционная площадка Порецкого района
Местонахождение инвестиционной площадки (муниципальный район, городской округ)	Чувашская Республика - Чувашия, р-н Порецкий
Тип инвестиционной площадки	свободные земли

Основные сведения об инвестиционной площадке

Контактное лицо (должность, Ф.И.О.)	Заместитель генерального директора – директор Департамента регионального развития, Кириллов Евгений Васильевич
Телефон (код города), e-mail контактного лица	Тел. (8352) 43-08-80, Email: invest@develop21.ru
Адрес места расположения инвестиционной площадки	Чувашская Республика - Чувашия, р-н Порецкий, с/пос Порецкое
Вид права на здания, строения, сооружения (собственность, аренда, др.)	–
Вид права на земельный участок (собственность, аренда, др.)	Муниципальная собственность Порецкого р-на
Кадастровый номер земельного участка	21:18:120101:709
Площадь земельного участка, га	2,7
Возможность расширения (да, нет)	Нет
Близлежащие производственные объекты (промышленные, сельскохозяйственные, иные) и расстояние до них, км	Жилые дома 1,1 км
Расстояние до ближайших жилых домов, км	1,1 км
Наличие ограждений (есть, нет)	Нет

Удаленность (км) участка от:

г. Чебоксары	117 км
близлежащего центра другого субъекта Российской Федерации	125 км, г.Саранск
центра муниципального района (городского округа), в котором находится инвестиционная площадка (название)	2 км, с.Порецкое
близлежащего города (название)	32 км, г.Шумерля
Автоматистрали	84 км, Р-178
железной дороги (название станции)	32 км, ст.Шумерля
аэропорта (название)	117 км, г.Чебоксары

Основные параметры зданий, строений и сооружений, расположенных на инвестиционной площадке

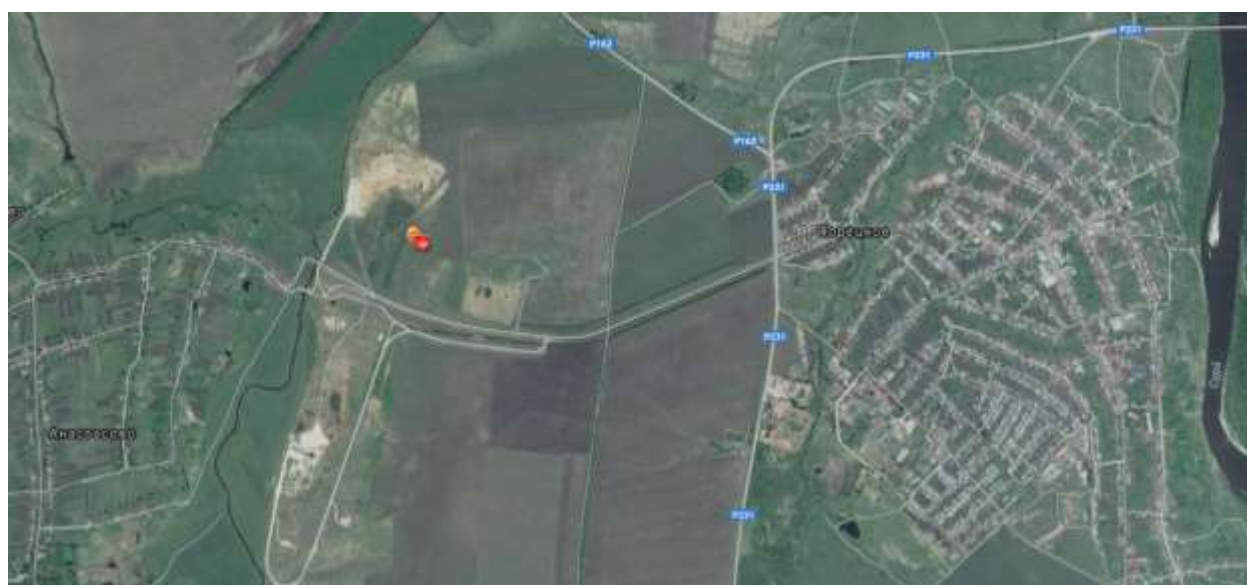
Наименование здания, сооружения	Площадь	Этажность	Высота этажа	Строительный материал конструкций	Состояние, степень износа, %	Возможность расширения
–	–	–	–	–	–	–

Собственные транспортные коммуникации

Тип коммуникаций	Наличие (есть, нет)
Автодорога	Нет
Железнодорожная ветка	Нет
Почта/телекоммуникации	Нет

Характеристика инфраструктуры

Вид инфраструктуры	Единица измерения	Мощность	Описание (если нет, то на каком расстоянии находится ближайшая сеть)
Газ	куб. м/ч	-	1,1 км
Отопление	Гкал/ч	-	-
Пар	бар	-	-
Электроэнергия	кВт	-	1,1 км
Водоснабжение	куб. м/год	-	-
Канализация	куб. м/год	-	-
Очистные сооружения	куб. м/год	-	-



Информация об инвестиционной площадке №6

Наименование инвестиционной площадки	Инвестиционная площадка Порецкого района
Местонахождение инвестиционной площадки (муниципальный район, городской округ)	Чувашская Республика - Чувашия, р-н Порецкий
Тип инвестиционной площадки	свободные земли

Основные сведения об инвестиционной площадке

Контактное лицо (должность, Ф.И.О.)	Заместитель генерального директора – директор Департамента регионального развития, Кириллов Евгений Васильевич
Телефон (код города), e-mail контактного лица	Тел. (8352) 43-08-80, Email: invest@develop21.ru
Адрес места расположения инвестиционной площадки	Чувашская Республика - Чувашия, р-н Порецкий, с/пос Порецкое
Вид права на здания, строения, сооружения (собственность, аренда, др.)	–
Вид права на земельный участок (собственность, аренда, др.)	Муниципальная собственность Порецкого р-на
Кадастровый номер земельного участка	21:18:120101:707
Площадь земельного участка, га	2,7
Возможность расширения (да, нет)	Нет
Близлежащие производственные объекты (промышленные, сельскохозяйственные, иные) и расстояние до них, км	Жилые дома 1 км
Расстояние до ближайших жилых домов, км	1 км
Наличие ограждений (есть, нет)	Нет

Удаленность (км) участка от:

г. Чебоксары	117 км
близлежащего центра другого субъекта Российской Федерации	125 км, г.Саранск
центра муниципального района (городского округа), в котором находится инвестиционная площадка (название)	2 км, с.Порецкое
близлежащего города (название)	32 км, г.Шумерля
Автомагистрали	84 км, Р-178
железной дороги (название станции)	32 км, ст.Шумерля
аэропорта (название)	117 км, г.Чебоксары

Основные параметры зданий, строений и сооружений, расположенных на инвестиционной площадке

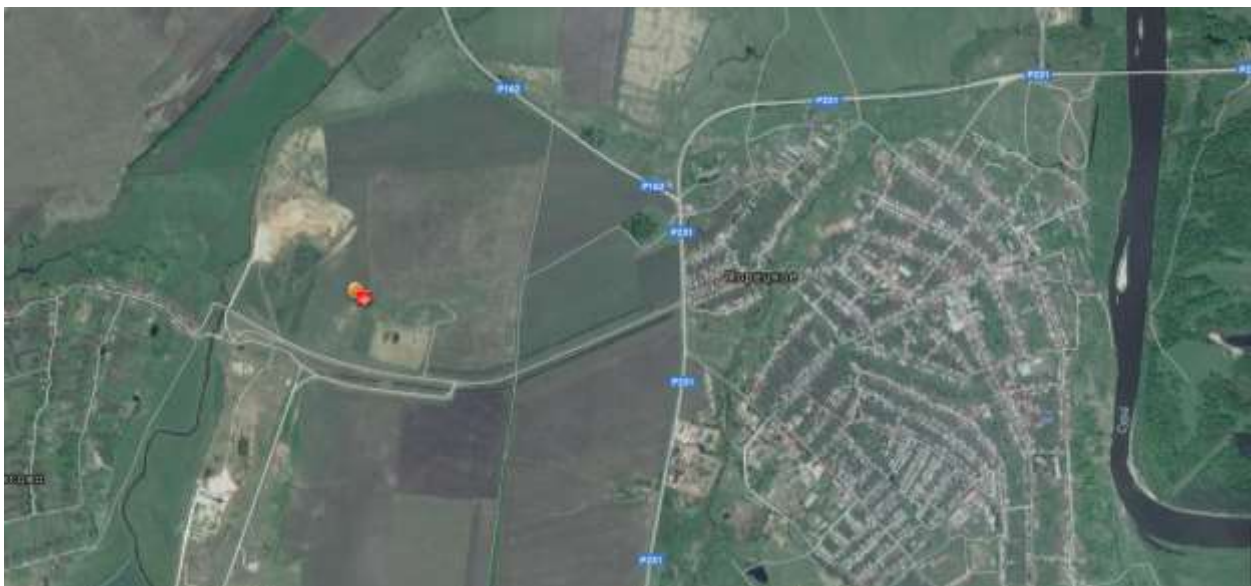
Наименование здания, сооружения	Площадь	Этажность	Высота этажа	Строительный материал конструкций	Состояние, степень износа, %	Возможность расширения
–	–	–	–	–	–	–

Собственные транспортные коммуникации

Тип коммуникаций	Наличие (есть, нет)
Автодорога	Нет
Железнодорожная ветка	Нет
Почта/телекоммуникации	Нет

Характеристика инфраструктуры

Вид инфраструктуры	Единица измерения	Мощность	Описание (если нет, то на каком расстоянии находится ближайшая сеть)
Газ	куб. м/ч	-	1 км
Отопление	Гкал/ч	-	-
Пар	бар	-	-
Электроэнергия	кВт	-	1 км
Водоснабжение	куб. м/год	-	-
Канализация	куб. м/год	-	-
Очистные сооружения	куб. м/год	-	-



Информация об инвестиционной площадке №7

Наименование инвестиционной площадки	Инвестиционная площадка Порецкого района
Местонахождение инвестиционной площадки (муниципальный район, городской округ)	Чувашская Республика - Чувашия, р-н Порецкий
Тип инвестиционной площадки	свободные земли

Основные сведения об инвестиционной площадке

Контактное лицо (должность, Ф.И.О.)	Заместитель генерального директора – директор Департамента регионального развития, Кириллов Евгений Васильевич
Телефон (код города), e-mail контактного лица	Тел. (8352) 43-08-80, Email: invest@develop21.ru
Адрес места расположения инвестиционной площадки	Чувашская Республика - Чувашия, р-н Порецкий, с/пос Порецкое
Вид права на здания, строения, сооружения (собственность, аренда, др.)	–
Вид права на земельный участок (собственность, аренда, др.)	Муниципальная собственность Порецкого р-на
Кадастровый номер земельного участка	21:18:120101:708
Площадь земельного участка, га	2,7
Возможность расширения (да, нет)	Нет
Близлежащие производственные объекты (промышленные, сельскохозяйственные, иные) и расстояние до них, км	Жилые дома 1,2 км
Расстояние до ближайших жилых домов, км	1,2 км
Наличие ограждений (есть, нет)	Нет

Удаленность (км) участка от:

г. Чебоксары	117 км
близлежащего центра другого субъекта Российской Федерации	125 км, г.Саранск
центра муниципального района (городского округа), в котором находится инвестиционная площадка (название)	2 км, с.Порецкое
близлежащего города (название)	32 км, г.Шумерля
Автомагистрали	84 км, Р-178
железной дороги (название станции)	32 км, ст.Шумерля
аэропорта (название)	117 км, г.Чебоксары

Основные параметры зданий, строений и сооружений, расположенных на инвестиционной площадке

Наименование здания, сооружения	Площадь	Этажность	Высота этажа	Строительный материал конструкций	Состояние, степень износа, %	Возможность расширения
–	–	–	–	–	–	–

Собственные транспортные коммуникации

Тип коммуникаций	Наличие (есть, нет)
Автодорога	Нет
Железнодорожная ветка	Нет
Почта/телекоммуникации	Нет

Характеристика инфраструктуры

Вид инфраструктуры	Единица измерения	Мощность	Описание (если нет, то на каком расстоянии находится ближайшая сеть)
Газ	куб. м/ч	-	1,2 км
Отопление	Гкал/ч	-	-
Пар	бар	-	-
Электроэнергия	кВт	-	1,2 км
Водоснабжение	куб. м/год	-	-
Канализация	куб. м/год	-	-
Очистные сооружения	куб. м/год	-	-

