

## Информация об инвестиционной площадке №1

|  |   |
|--|---|
| Наименование инвестиционной площадки   | Инвестиционная площадка Ибресинского района                                       |
| Местонахождение инвестиционной площадки (муниципальный район, городской округ) | Чувашская Республика - Чувашия, р-н Ибресинский, с/пос Хормалинское, д. Андрюшево |
| Тип инвестиционной площадки  | Земельный участок   |

### Основные сведения об инвестиционной площадке

|   |   |
|---|---|
| Контактное лицо (должность, Ф.И.О.)   | Глава администрации Хормалинского сельского поселения – Евграфов В.В.                             |
| Телефон (код города), e-mail контактного лица   | Тел. (83538) 2-70-30, Email: <a href="mailto:hormaladm@ibresi.cap.ru">hormaladm@ibresi.cap.ru</a> |
| Адрес места расположения инвестиционной площадки  | Чувашская Республика - Чувашия, р-н Ибресинский, с/пос Хормалинское                               |
| Вид права на здания, строения, сооружения (собственность, аренда, др.)                                  | -   |
| Вид права на земельный участок (собственность, аренда, др.)   | Федеральная собственность   |
| Кадастровый номер земельного участка  | -   |
| Площадь земельного участка, га  | 1,40  |
| Возможность расширения (да, нет)  | Нет   |
| Близлежащие производственные объекты (промышленные, сельскохозяйственные, иные) и расстояние до них, км | Жилые дома 1,8 км   |
| Расстояние до ближайших жилых домов, км   | 1,8 км  |
| Наличие ограждений (есть, нет)  | Нет   |

### Удаленность (км) участка от:

|  |                     |
|--|---------------------|
| г. Чебоксары   | 110 км              |
| близлежащего центра другого субъекта Российской Федерации  | 115 км, г.Ульяновск |
| центра муниципального района (городского округа), в котором находится инвестиционная площадка (название) | 25 км, пгт. Ибреси  |
| близлежащего города (название)   | 32 км, г.Канаш      |
| Автоматогистрала   | 20 км, А-151        |
| железнодорожной (название станции)   | 38 км, ст.Буинск    |
| аэропорта (название)   | 108 км, г.Чебоксары |

Основные параметры зданий, строений и сооружений,  
расположенных на инвестиционной площадке

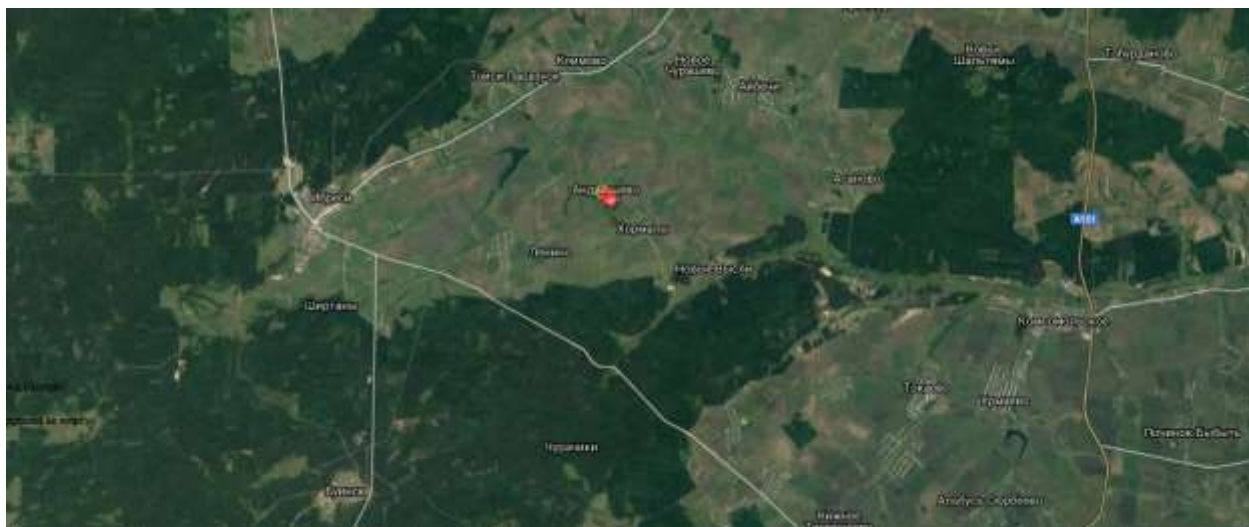
| Наименование здания, сооружения | Площадь | Этажность | Высота этажа | Строительный материал конструкций | Состояние, степень износа, % | Возможность расширения |
|---------------------------------|---------|-----------|--------------|-----------------------------------|------------------------------|------------------------|
| Здание фермы                    | –       | 1         | –            | –                                 | –                            | –                      |

Собственные транспортные коммуникации

| Тип коммуникаций       | Наличие (есть, нет) |
|------------------------|---------------------|
| Автодорога             | Нет                 |
| Железнодорожная ветка  | Нет                 |
| Почта/телекоммуникации | Нет                 |

Характеристика инфраструктуры

| Вид инфраструктуры  | Единица измерения | Мощность | Описание (если нет, то на каком расстоянии находится ближайшая сеть) |
|---------------------|-------------------|----------|--|
| Газ                 | куб. м/ч          | -        | Имеется, на расстоянии 0,15 км                                       |
| Отопление           | Гкал/ч            | -        | Отсутствует  |
| Пар                 | бар               | -        | Отсутствует  |
| Электроэнергия      | кВт               | -        | Имеется, на расстоянии 0,1 км  |
| Водоснабжение       | куб. м/год        | -        | Имеется, на расстоянии 0,1 км  |
| Канализация         | куб. м/год        | -        | Отсутствует  |
| Очистные сооружения | куб. м/год        | -        | Отсутствуют  |



## Информация об инвестиционной площадке №2

|  |   |
|--|---|
| Наименование инвестиционной площадки   | Инвестиционная площадка Ибресинского района                                       |
| Местонахождение инвестиционной площадки (муниципальный район, городской округ) | Чувашская Республика - Чувашия, р-н Ибресинский, п. Ибреси, ул. Леспромхозная, 10 |
| Тип инвестиционной площадки  | Земельный участок   |

### Основные сведения об инвестиционной площадке

|   |   |
|---|---|
| Контактное лицо (должность, Ф.И.О.)   | Алимов Асхат Рассикович   |
| Телефон (код города), e-mail контактного лица   | Тел. (8352) 2-10-41, 89033799656  |
| Адрес места расположения инвестиционной площадки  | Чувашская Республика - Чувашия, р-н Ибресинский, п. Ибреси, ул. Леспромхозная, 10 |
| Вид права на здания, строения, сооружения (собственность, аренда, др.)                                  | -   |
| Вид права на земельный участок (собственность, аренда, др.)   | Федеральная собственность   |
| Кадастровый номер земельного участка  | 21:10:180101:462  |
| Площадь земельного участка, га  | 53,65   |
| Возможность расширения (да, нет)  | Нет   |
| Близлежащие производственные объекты (промышленные, сельскохозяйственные, иные) и расстояние до них, км | Жилые дома 0,01 км  |
| Расстояние до ближайших жилых домов, км   | 0,01 км   |
| Наличие ограждений (есть, нет)  | Нет   |

### Удаленность (км) участка от:

|  |                      |
|--|----------------------|
| г. Чебоксары   | 110 км               |
| близлежащего центра другого субъекта Российской Федерации  | 199 км, г. Ульяновск |
| центра муниципального района (городского округа), в котором находится инвестиционная площадка (название) | 3 км, пгт. Ибреси    |
| близлежащего города (название)   | 41 км, г. Канаш      |
| Автомагистрали   | -                    |
| железной дороги (название станции)   | 15 км, ст. Буинск    |
| аэропорта (название)   | 110 км, г. Чебоксары |

### Основные параметры зданий, строений и сооружений, расположенных на инвестиционной площадке

| Наименование здания, сооружения | Площадь | Этажность | Высота этажа | Строительный материал конструкций | Состояние, степень износа, % | Возможность расширения |
|---------------------------------|---------|-----------|--------------|-----------------------------------|------------------------------|------------------------|
|                                 |         |           |              |                                   |                              |                        |



### Информация об инвестиционной площадке №3

|  |  |
|--|--|
| Наименование инвестиционной площадки   | Инвестиционная площадка Ибресинского района                              |
| Местонахождение инвестиционной площадки (муниципальный район, городской округ) | Чувашская Республика - Чувашия, р-н Ибресинский, п. Ибреси, ул. Калинина |
| Тип инвестиционной площадки  | Свободный земельный участок  |

#### Основные сведения об инвестиционной площадке

|   |   |
|---|---|
| Контактное лицо (должность, Ф.И.О.)   | Администрация Ибресинского района<br>Чувашской Республики, отдел экономики и<br>управления имуществом |
| Телефон (код города), e-mail контактного лица   | Тел. (83538)2-25-71, Email:<br><a href="mailto:economy@ibresi.cap.ru">economy@ibresi.cap.ru</a>       |
| Адрес места расположения инвестиционной площадки  | Чувашская Республика - Чувашия, р-н<br>Ибресинский, п. Ибреси, ул. Калинина                           |
| Вид права на здания, строения, сооружения (собственность, аренда, др.)                                  | -   |
| Вид права на земельный участок (собственность, аренда, др.)   | Из земель, государственная собственность на<br>которые не разграничена                                |
| Кадастровый номер земельного участка  | 21:10:160110:153  |
| Площадь земельного участка, га  | 0,2889  |
| Возможность расширения (да, нет)  | -   |
| Близлежащие производственные объекты (промышленные, сельскохозяйственные, иные) и расстояние до них, км | Жилые дома 0,02 км  |
| Расстояние до ближайших жилых домов, км   | 0,02 км   |
| Наличие ограждений (есть, нет)  | Нет   |

#### Удаленность (км) участка от:

|  |                     |
|--|---------------------|
| г. Чебоксары   | 110 км              |
| близлежащего центра другого субъекта Российской Федерации  | 199 км, г.Ульяновск |
| центра муниципального района (городского округа), в котором находится инвестиционная площадка (название) | 3 км, пгт. Ибреси   |
| близлежащего города (название)   | 41 км, г.Канаш      |
| Автомагистрали   | -                   |
| железной дороги (название станции)   | 15 км, ст.Буинск    |
| аэропорта (название)   | 110 км, г.Чебоксары |



## Информация об инвестиционной площадке №4

|  |   |
|--|---|
| Наименование инвестиционной площадки   | Инвестиционная площадка Ибресинского района   |
| Местонахождение инвестиционной площадки (муниципальный район, городской округ) | Чувашская Республика - Чувашия, р-н Ибресинский, с/пос Новочурашевское, с. Новое Чурашево |
| Тип инвестиционной площадки  | Свободный земельный участок   |

### Основные сведения об инвестиционной площадке

|   |   |
|---|---|
| Контактное лицо (должность, Ф.И.О.)   | Администрация Ибресинского района Чувашской Республики, отдел экономики и управления имуществом |
| Телефон (код города), e-mail контактного лица   | Тел. (83538)2-25-71, Email: <a href="mailto:economy@ibresi.cap.ru">economy@ibresi.cap.ru</a>    |
| Адрес места расположения инвестиционной площадки  | Чувашская Республика - Чувашия, р-н Ибресинский, с/пос Новочурашевское, с. Новое Чурашево       |
| Вид права на здания, строения, сооружения (собственность, аренда, др.)                                  | -   |
| Вид права на земельный участок (собственность, аренда, др.)   | Не разграниченная   |
| Кадастровый номер земельного участка  | 21:10:071002:73   |
| Площадь земельного участка, га  | 10,86 га  |
| Возможность расширения (да, нет)  | -   |
| Близлежащие производственные объекты (промышленные, сельскохозяйственные, иные) и расстояние до них, км | Жилые дома 2 км   |
| Расстояние до ближайших жилых домов, км   | 2 км  |
| Наличие ограждений (есть, нет)  | Нет   |

### Удаленность (км) участка от:

|  |                      |
|--|----------------------|
| г. Чебоксары   | 99 км                |
| близлежащего центра другого субъекта Российской Федерации  | 183 км, г. Ульяновск |
| центра муниципального района (городского округа), в котором находится инвестиционная площадка (название) | 15 км, пгт. Ибреси   |
| близлежащего города (название)   | 24 км, г. Канаш      |
| Автомагистрали   | -                    |
| железной дороги (название станции)   | -                    |
| аэропорта (название)   | 99 км, г. Чебоксары  |

### Основные параметры зданий, строений и сооружений, расположенных на инвестиционной площадке





## Информация об инвестиционной площадке №5

|  |  |
|--|--|
| Наименование инвестиционной площадки   | Инвестиционная площадка Ибресинского района                                      |
| Местонахождение инвестиционной площадки (муниципальный район, городской округ) | Чувашская Республика - Чувашия, р-н Ибресинский, п. Ибреси, ул. Советская, д. 35 |
| Тип инвестиционной площадки  | Земельный участок  |

### Основные сведения об инвестиционной площадке

|   |  |
|---|--|
| Контактное лицо (должность, Ф.И.О.)   | Администрация Ибресинского района<br>Чувашской Республики, отдел экономики и управления имуществом |
| Телефон (код города), e-mail контактного лица   | Тел. (83538)2-25-71, Email:<br><a href="mailto:economy@ibresi.cap.ru">economy@ibresi.cap.ru</a>    |
| Адрес места расположения инвестиционной площадки  | Чувашская Республика - Чувашия, р-н Ибресинский, п. Ибреси, ул. Советская, д. 35                   |
| Вид права на здания, строения, сооружения (собственность, аренда, др.)                                  | -  |
| Вид права на земельный участок (собственность, аренда, др.)   | Муниципальная собственность Ибресинского р-на  |
| Кадастровый номер земельного участка  | 21:10:160127:0112  |
| Площадь земельного участка, га  | 0,04   |
| Возможность расширения (да, нет)  | -  |
| Близлежащие производственные объекты (промышленные, сельскохозяйственные, иные) и расстояние до них, км | Жилые дома 0,5 км  |
| Расстояние до ближайших жилых домов, км   | 0,5 км   |
| Наличие ограждений (есть, нет)  | Нет  |

### Удаленность (км) участка от:

|  |                     |
|--|---------------------|
| г. Чебоксары   | 110 км              |
| близлежащего центра другого субъекта Российской Федерации  | 199 км, г.Ульяновск |
| центра муниципального района (городского округа), в котором находится инвестиционная площадка (название) | 3 км, пгт. Ибреси   |
| близлежащего города (название)   | 41 км, г.Канаш      |
| Автомагистрали   | -                   |
| железной дороги (название станции)   | 15 км, ст.Буинск    |
| аэропорта (название)   | 110 км, г.Чебоксары |

Основные параметры зданий, строений и сооружений,  
расположенных на инвестиционной площадке

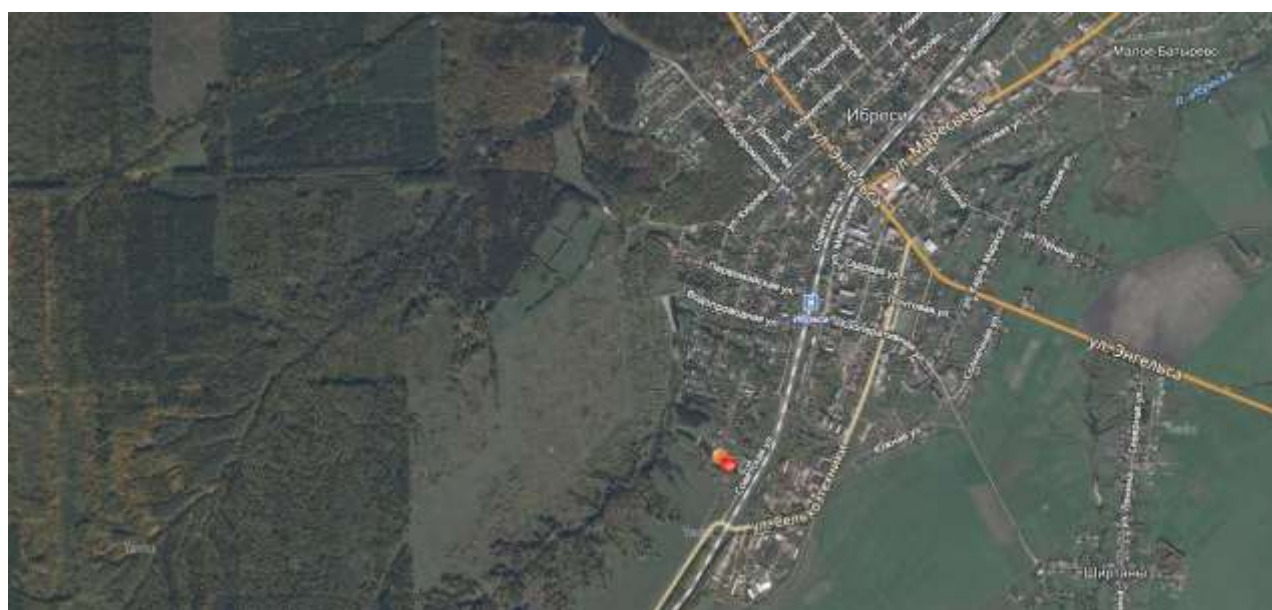
| Наименование здания, сооружения | Площадь | Этажность | Высота этажа | Строительный материал конструкций | Состояние, степень износа, % | Возможность расширения |
|---------------------------------|---------|-----------|--------------|-----------------------------------|------------------------------|------------------------|
| Здание автомойки                | –       | 1         | –            | –                                 | –                            | –                      |

Собственные транспортные коммуникации

| Тип коммуникаций       | Наличие (есть, нет) |
|------------------------|---------------------|
| Автодорога             | Нет                 |
| Железнодорожная ветка  | Нет                 |
| Почта/телекоммуникации | Нет                 |

Характеристика инфраструктуры

| Вид инфраструктуры  | Единица измерения | Мощность | Описание (если нет, то на каком расстоянии находится ближайшая сеть) |
|---------------------|-------------------|----------|--|
| Газ                 | куб. м/ч          | -        | 0,5 км   |
| Отопление           | Гкал/ч            | -        | 0,5 км центральное, пгт.Ибреси                                       |
| Пар                 | бар               | -        | 1 км   |
| Электроэнергия      | кВт               | -        | 0,5 км   |
| Водоснабжение       | куб. м/год        | -        | 0,5 км   |
| Канализация         | куб. м/год        | -        | 0,5 км   |
| Очистные сооружения | куб. м/год        | 360 000  | 1 км, в пгт.Ибреси   |



## Информация об инвестиционной площадке №6

|  |   |
|--|---|
| Наименование инвестиционной площадки   | Инвестиционная площадка Ибресинского района                                     |
| Местонахождение инвестиционной площадки (муниципальный район, городской округ) | Чувашская Республика - Чувашия, р-н Ибресинский, п. Ибреси, ул. Свердлова, д.14 |
| Тип инвестиционной площадки  | Земельный участок   |

### Основные сведения об инвестиционной площадке

|   |   |
|---|---|
| Контактное лицо (должность, Ф.И.О.)   | Марушев Эдуард Авенирович   |
| Телефон (код города), e-mail контактного лица   | Тел. 8(927) 990-02-78   |
| Адрес места расположения инвестиционной площадки  | Чувашская Республика - Чувашия, р-н Ибресинский, п. Ибреси, ул. Свердлова, д.14 |
| Вид права на здания, строения, сооружения (собственность, аренда, др.)                                  | -   |
| Вид права на земельный участок (собственность, аренда, др.)   | Частная собственность   |
| Кадастровый номер земельного участка  | 21:10:160105:115  |
| Площадь земельного участка, га  | 8,6   |
| Возможность расширения (да, нет)  | -   |
| Близлежащие производственные объекты (промышленные, сельскохозяйственные, иные) и расстояние до них, км | Жилые дома 0,4 км   |
| Расстояние до ближайших жилых домов, км   | 0,4 км  |
| Наличие ограждений (есть, нет)  | Нет   |

### Удаленность (км) участка от:

|  |                     |
|--|---------------------|
| г. Чебоксары   | 110 км              |
| близлежащего центра другого субъекта Российской Федерации  | 199 км, г.Ульяновск |
| центра муниципального района (городского округа), в котором находится инвестиционная площадка (название) | 3 км, пгт. Ибреси   |
| близлежащего города (название)   | 41 км, г.Канаш      |
| Автомагистрали   | -                   |
| железной дороги (название станции)   | 15 км, ст.Буинск    |
| аэропорта (название)   | 110 км, г.Чебоксары |

### Основные параметры зданий, строений и сооружений, расположенных на инвестиционной площадке

| Наименование здания, | Площадь | Этажность | Высота этажа | Строительный материал | Состояние, степень износа, | Возможность расширения |
|----------------------|---------|-----------|--------------|-----------------------|----------------------------|------------------------|
|----------------------|---------|-----------|--------------|-----------------------|----------------------------|------------------------|



## Информация об инвестиционной площадке №7

|  |  |
|--|--|
| Наименование инвестиционной площадки   | Инвестиционная площадка Ибресинского района                                      |
| Местонахождение инвестиционной площадки (муниципальный район, городской округ) | Чувашская Республика - Чувашия, р-н Ибресинский, п. Ибреси, ул. Советская, д. 35 |
| Тип инвестиционной площадки  | Земельный участок  |

### Основные сведения об инвестиционной площадке

|   |   |
|---|---|
| Контактное лицо (должность, Ф.И.О.)   | Марушев Эдуард Авенирович   |
| Телефон (код города), e-mail контактного лица   | Тел. 8(927)990-02-78  |
| Адрес места расположения инвестиционной площадки  | Чувашская Республика - Чувашия, р-н Ибресинский, п. Ибреси, ул. Свердлова, д.14 |
| Вид права на здания, строения, сооружения (собственность, аренда, др.)                                  | -   |
| Вид права на земельный участок (собственность, аренда, др.)   | Частная собственность   |
| Кадастровый номер земельного участка  | 21:10:160127:99   |
| Площадь земельного участка, га  | 3,5   |
| Возможность расширения (да, нет)  | -   |
| Близлежащие производственные объекты (промышленные, сельскохозяйственные, иные) и расстояние до них, км | Жилые дома 0,2 км   |
| Расстояние до ближайших жилых домов, км   | 0,2 км  |
| Наличие ограждений (есть, нет)  | Нет   |

### Удаленность (км) участка от:

|  |                     |
|--|---------------------|
| г. Чебоксары   | 110 км              |
| близлежащего центра другого субъекта Российской Федерации  | 199 км, г.Ульяновск |
| центра муниципального района (городского округа), в котором находится инвестиционная площадка (название) | 3 км, пгт. Ибреси   |
| близлежащего города (название)   | 41 км, г.Канаш      |
| Автомагистрали   | -                   |
| железной дороги (название станции)   | 15 км, ст.Буинск    |
| аэропорта (название)   | 110 км, г.Чебоксары |

### Основные параметры зданий, строений и сооружений, расположенных на инвестиционной площадке

| Наименование здания, | Площадь | Этажность | Высота этажа | Строительный материал | Состояние, степень износа, | Возможность расширения |
|----------------------|---------|-----------|--------------|-----------------------|----------------------------|------------------------|
|----------------------|---------|-----------|--------------|-----------------------|----------------------------|------------------------|

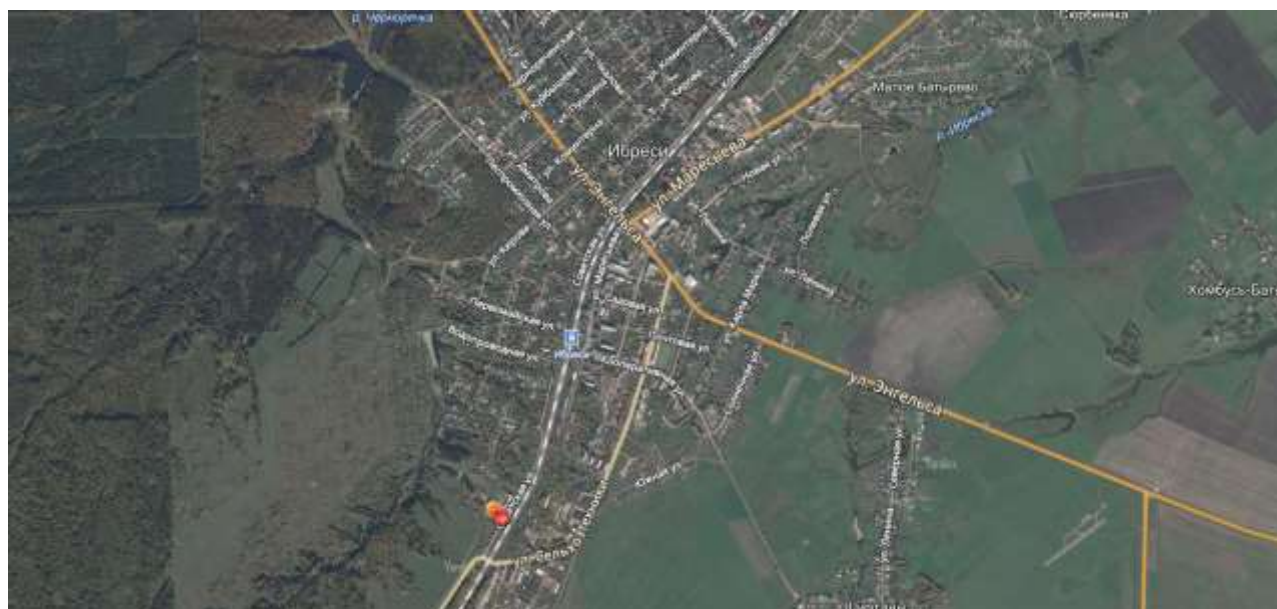
|            |   |   |   |             |   |   |
|------------|---|---|---|-------------|---|---|
| сооружения |   |   |   | конструкций | % |   |
| здание     | – | 2 | – | –           | – | – |

#### Собственные транспортные коммуникации

| Тип коммуникаций       | Наличие (есть, нет) |
|------------------------|---------------------|
| Автодорога             | Нет                 |
| Железнодорожная ветка  | Нет                 |
| Почта/телекоммуникации | Нет                 |

#### Характеристика инфраструктуры

| Вид инфраструктуры  | Единица измерения | Мощность | Описание (если нет, то на каком расстоянии находится ближайшая сеть) |
|---------------------|-------------------|----------|--|
| Газ                 | куб. м/ч          | -        | 0,5 км   |
| Отопление           | Гкал/ч            | -        | 0,5 км центральное, пгт.Ибреси                                       |
| Пар                 | бар               | -        | 1 км   |
| Электроэнергия      | кВт               | -        | 0,5 км   |
| Водоснабжение       | куб. м/год        | -        | 0,5 км   |
| Канализация         | куб. м/год        | -        | 0,5 км   |
| Очистные сооружения | куб. м/год        | 360 000  | 1 км, в пгт.Ибреси   |



## Информация об инвестиционной площадке №8

|  |  |
|--|--|
| Наименование инвестиционной площадки   | Инвестиционная площадка Ибресинского района                        |
| Местонахождение инвестиционной площадки (муниципальный район, городской округ) | Чувашская Республика - Чувашия, р-н Ибресинский, с/пос Березовское |
| Тип инвестиционной площадки  | Свободный земельный участок  |

### Основные сведения об инвестиционной площадке

|   |   |
|---|---|
| Контактное лицо (должность, Ф.И.О.)   | Администрация Ибресинского района Чувашской Республики, отдел экономики и управления имуществом |
| Телефон (код города), e-mail контактного лица   | Тел. (83538)2-25-71, Email: <a href="mailto:economy@ibresi.cap.ru">economy@ibresi.cap.ru</a>    |
| Адрес места расположения инвестиционной площадки  | Чувашская Республика - Чувашия, р-н Ибресинский, с/пос Березовское                              |
| Вид права на здания, строения, сооружения (собственность, аренда, др.)                                  | -   |
| Вид права на земельный участок (собственность, аренда, др.)   | Не разграниченная   |
| Кадастровый номер земельного участка  | 21:10:220401:148  |
| Площадь земельного участка, га  | 9,93 га   |
| Возможность расширения (да, нет)  | Нет   |
| Близлежащие производственные объекты (промышленные, сельскохозяйственные, иные) и расстояние до них, км | Жилые дома, 2,8 км  |
| Расстояние до ближайших жилых домов, км   | 2,8 км  |
| Наличие ограждений (есть, нет)  | Нет   |

### Удаленность (км) участка от:

|  |                     |
|--|---------------------|
| г. Чебоксары   | 120 км              |
| близлежащего центра другого субъекта Российской Федерации  | -                   |
| центра муниципального района (городского округа), в котором находится инвестиционная площадка (название) | 25 км, пгт. Ибреси  |
| близлежащего города (название)   | 24 км, г.Канаш      |
| Автомагистрали   | 13 км               |
| железной дороги (название станции)   | 17 км, ст. Буинск   |
| аэропорта (название)   | 120 км, г.Чебоксары |

Основные параметры зданий, строений и сооружений,  
расположенных на инвестиционной площадке

| Наименование здания, сооружения | Площадь | Этажность | Высота этажа | Строительный материал конструкций | Состояние, степень износа, % | Возможность расширения |
|---------------------------------|---------|-----------|--------------|-----------------------------------|------------------------------|------------------------|
| –                               | –       | –         | –            | –                                 | –                            | –                      |

Собственные транспортные коммуникации

| Тип коммуникаций       | Наличие (есть, нет) |
|------------------------|---------------------|
| Автодорога             | Нет                 |
| Железнодорожная ветка  | Нет                 |
| Почта/телекоммуникации | Нет                 |

Характеристика инфраструктуры

| Вид инфраструктуры  | Единица измерения | Мощность | Описание (если нет, то на каком расстоянии находится ближайшая сеть) |
|---------------------|-------------------|----------|--|
| Газ                 | куб. м/ч          | -        | 0,5 км   |
| Отопление           | Гкал/ч            | -        | 0,5 км центральное, пгт.Ибреси                                       |
| Пар                 | бар               | -        | 1 км   |
| Электроэнергия      | кВт               | -        | 0,5 км   |
| Водоснабжение       | куб. м/год        | -        | 0,5 км   |
| Канализация         | куб. м/год        | -        | 0,5 км   |
| Очистные сооружения | куб. м/год        | 360 000  | 1 км, в пгт.Ибреси   |

